

平成29年5月19日

連絡先	
戦略企画部 統計課	
分析・情報班	
担当者： 正後	
電話： 059-224-3051	

## 三重県鋳工業指数(平成29年3月分)

### 1. 概況

平成29年3月の生産指数は、前月比2.2%の低下で2か月ぶりのマイナスとなり、126.3(季節調整済指数、平成22年=100)となりました。低下した業種は電子部品・デバイス工業、輸送機械工業、金属製品工業などで、上昇した業種は生産用機械工業、化学工業、情報通信機械工業などでした。

一方、在庫指数は前月比3.5%の上昇で3か月連続でプラスとなり、119.8(季節調整済指数)となりました。上昇した業種は輸送機械工業、非鉄金属工業、はん用・生産用・業務用機械工業などで、低下した業種は電気機械工業(旧分類)、食料品工業、その他工業などでした。

また、原指数(平成22年=100)で前年同月比をみると、生産指数は1.3%の低下で5か月ぶりのマイナス、在庫指数は3.5%の上昇で5か月ぶりのプラスとなりました。

### — 三重県及び全国の鋳工業生産指数 —

平成22年=100

	三重県				全国			
	季節調整済指数		原指数		季節調整済指数		原指数	
		前月比		前年同月比		前月比		前年同月比
平成28年 9月	125.0	▲ 5.9	137.5	▲ 4.1	98.6	0.3	103.5	1.5
10月	128.5	2.8	130.4	▲ 1.1	98.9	0.3	98.9	▲ 1.2
11月	138.0	7.4	139.3	6.6	99.9	1.0	101.7	4.4
12月	133.2	▲ 3.5	134.8	3.5	100.6	0.7	100.8	3.1
平成29年 1月	129.0	▲ 3.2	127.6	1.4	98.5	▲ 2.1	93.1	3.2
2月	129.1	0.1	126.8	5.5	101.7	3.2	98.9	4.7
3月	126.3	▲ 2.2	140.5	▲ 1.3	99.8	▲ 1.9	112.0	3.5

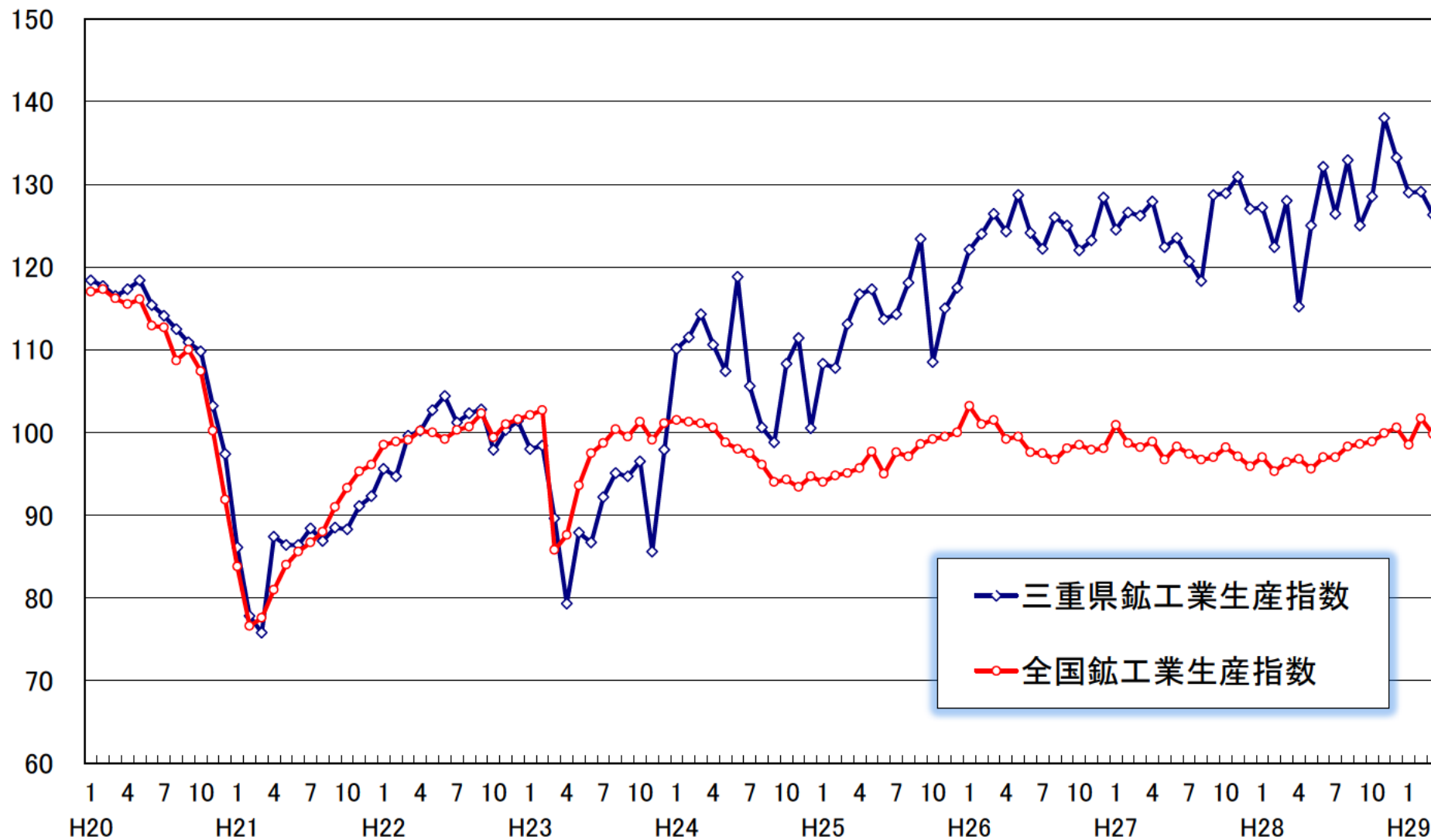
### — 三重県及び全国の鋳工業生産者製品在庫指数 —

平成22年=100

	三重県				全国			
	季節調整済指数		原指数		季節調整済指数		原指数	
		前月比		前年同月比		前月比		前年同月比
平成28年 9月	135.3	▲ 1.9	126.4	12.8	109.9	▲ 0.5	109.7	▲ 2.7
10月	127.8	▲ 5.5	130.8	9.1	108.5	▲ 1.3	110.0	▲ 3.6
11月	115.6	▲ 9.5	127.9	▲ 0.1	106.6	▲ 1.8	109.1	▲ 5.5
12月	111.1	▲ 3.9	123.3	▲ 4.8	107.3	0.7	106.4	▲ 5.3
平成29年 1月	113.6	2.3	125.6	▲ 7.2	107.4	0.1	110.4	▲ 5.0
2月	115.8	1.9	122.8	▲ 6.0	108.1	0.7	109.3	▲ 3.9
3月	119.8	3.5	107.3	3.5	109.7	1.5	101.9	▲ 4.0

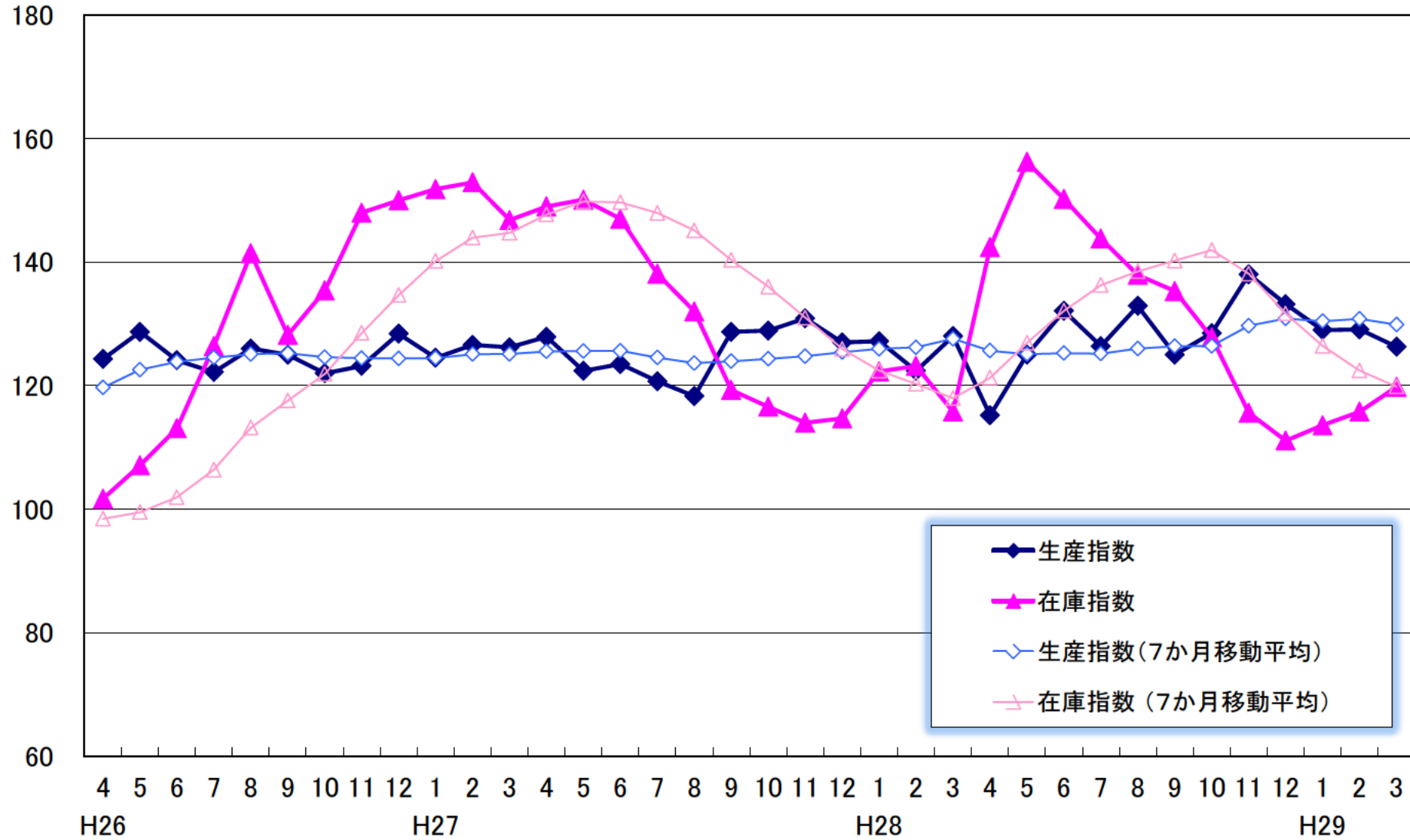
# 三重県及び全国の鋳工業生産指数(季節調整済指数)

H22 = 100



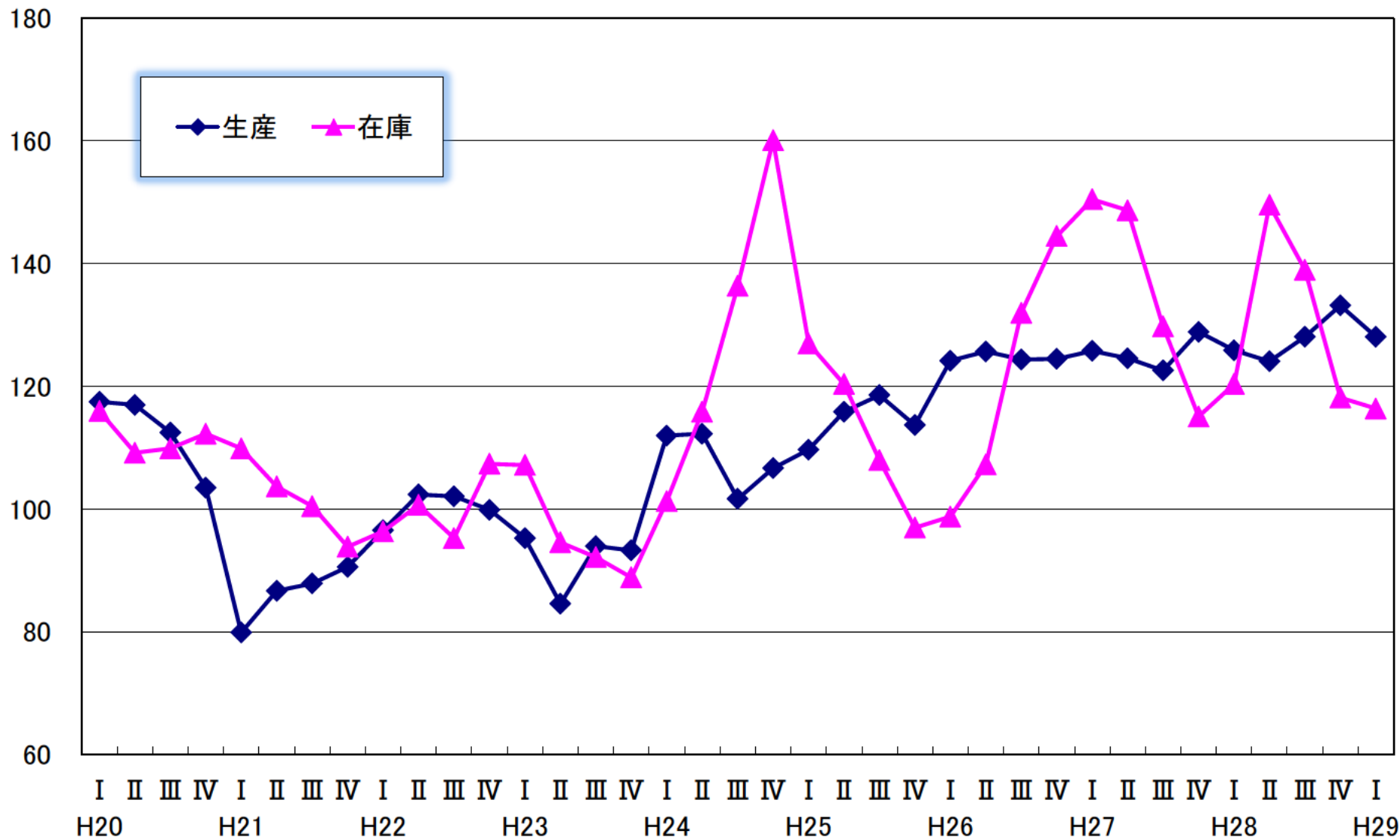
# 三重県の鋳工業指数(季節調整済指数)

H22 = 100



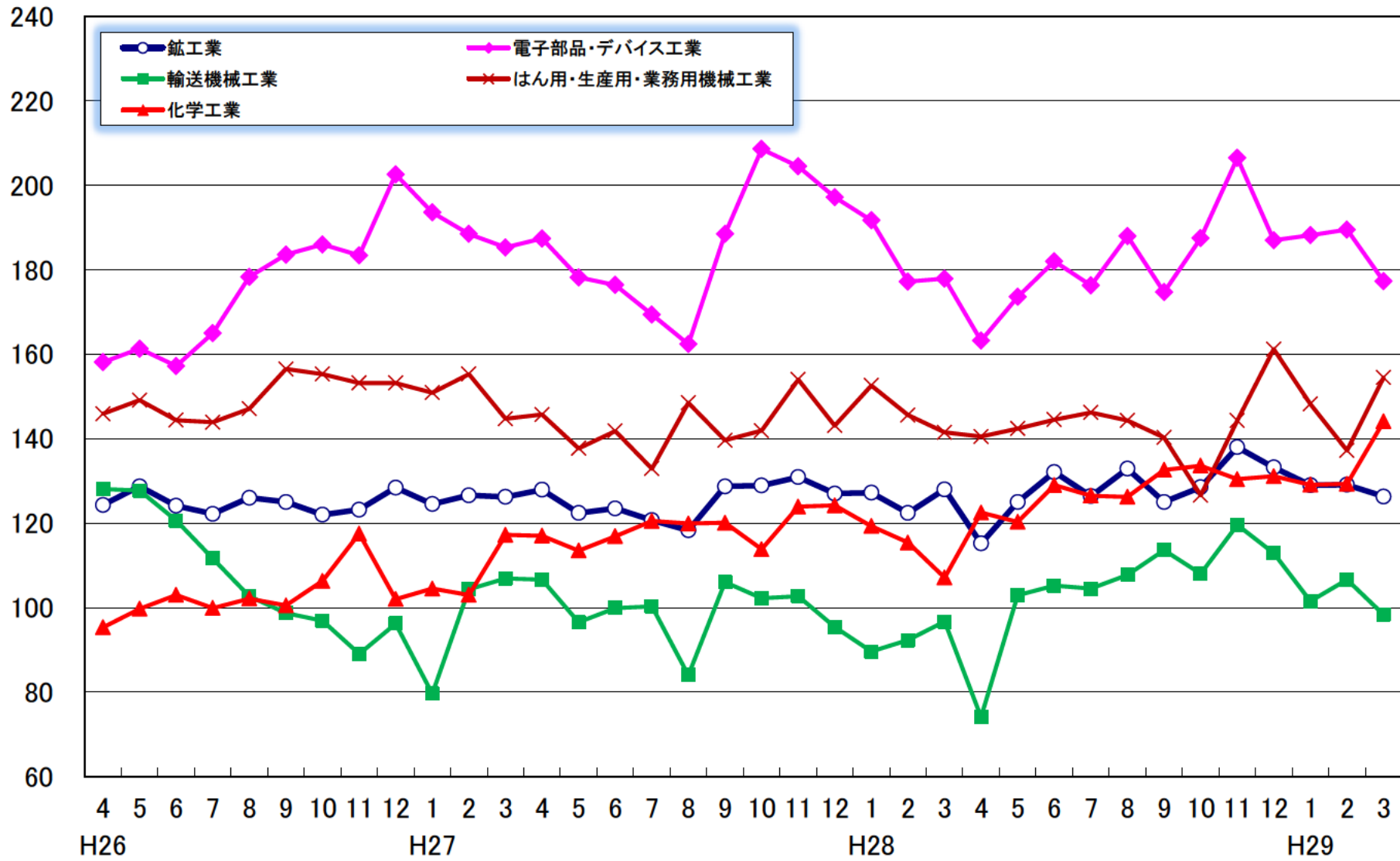
# 三重県の四半期別鋳工業指数の推移(季節調整済指数)

H22 = 100



# 三重県の主要業種別生産指数の推移(季節調整済指数)

H22 = 100



### 三重県鉱工業生産及び生産者製品在庫指数

29年3月分

平成22年=100

項目	区分	生産指数					生産者製品在庫指数				
		季節調整済指数			原指数		季節調整済指数			原指数	
		平成29年 2月	平成29年 3月	前月比	平成29年 3月	前年 同月比	平成29年 2月	平成29年 3月	前月比	平成29年 3月	前年 同月比
鉱工業		129.1	126.3	▲ 2.2	140.5	▲ 1.3	115.8	119.8	3.5	107.3	3.5
製造業		129.2	126.4	▲ 2.2	140.6	▲ 1.3	116.1	120.2	3.5	107.6	3.5
鉄鋼業		90.9	101.8	12.0	101.0	3.7	441.9	443.7	0.4	435.6	14.6
非鉄金属工業		94.3	101.9	8.1	104.5	0.5	143.2	154.0	7.5	140.0	52.2
金属製品工業		139.8	105.4	▲ 24.6	229.2	▲ 34.3	54.7	47.4	▲ 13.3	44.8	▲ 43.2
はん用・生産用・業務用機械工業		137.2	154.5	12.6	165.8	9.2	132.5	137.4	3.7	118.4	6.4
はん用機械工業		113.8	114.5	0.6	119.6	4.0	-	-	-	-	-
生産用機械工業		237.8	290.3	22.1	311.5	21.9	-	-	-	-	-
業務用機械工業		83.5	76.9	▲ 7.9	92.6	▲ 10.7	-	-	-	-	-
電気機械工業（旧分類）		156.6	150.6	▲ 3.8	167.6	▲ 0.7	210.3	188.0	▲ 10.6	164.9	12.6
電子部品・デバイス工業		189.5	177.3	▲ 6.4	198.8	▲ 0.4	-	-	-	-	-
電気機械工業		110.1	112.3	2.0	119.0	▲ 6.6	-	-	-	-	-
情報通信機械工業		14.5	31.4	116.6	29.3	10.2	-	-	-	-	-
輸送機械工業		106.6	98.3	▲ 7.8	116.2	1.7	10.6	16.1	51.9	9.2	▲ 78.3
窯業・土石製品工業		86.6	88.3	2.0	92.4	3.0	88.6	88.3	▲ 0.3	86.8	▲ 6.2
化学工業		129.3	144.1	11.4	110.4	34.5	103.7	100.9	▲ 2.7	103.2	▲ 14.9
石油・石炭製品工業		108.0	99.7	▲ 7.7	108.6	▲ 10.5	106.3	105.2	▲ 1.0	104.0	57.3
プラスチック製品工業		126.6	128.9	1.8	137.5	0.3	176.8	177.0	0.1	178.7	17.0
パルプ・紙・紙加工品工業		102.0	101.2	▲ 0.8	122.1	▲ 1.7	126.7	124.9	▲ 1.4	122.4	12.7
繊維工業		90.8	100.0	10.1	94.6	▲ 21.1	124.4	138.3	11.2	125.7	47.5
食料品工業		114.0	95.7	▲ 16.1	98.2	▲ 23.1	125.5	109.9	▲ 12.4	118.5	8.7
その他工業		111.3	114.5	2.9	127.7	8.8	170.9	151.4	▲ 11.4	162.6	1.9
ゴム製品工業		93.3	96.5	3.4	104.8	4.7	156.1	156.0	▲ 0.1	158.4	6.6
家具工業		114.8	120.1	4.6	185.5	3.3	353.7	213.1	▲ 39.8	273.3	▲ 26.6
木材・木製品工業		64.6	68.8	6.5	70.9	▲ 5.8	52.8	52.1	▲ 1.3	52.1	▲ 17.2
その他製品工業		180.0	182.8	1.6	190.4	22.2	133.7	136.3	1.9	146.5	28.6
鉱業		67.1	74.0	10.3	84.4	▲ 14.5	50.9	48.7	▲ 4.3	49.7	▲ 6.9
(参考)											
電力事業		115.9	132.7	14.5	138.9	15.8	-	-	-	-	-
産業総合		129.0	126.4	▲ 2.0	140.5	▲ 1.2	115.8	119.8	3.5	107.3	3.5

## 三重県 財別生産及び生産者製品在庫指数

29年3月分

平成22年＝100

区分	生産指数					生産者製品在庫指数				
	季節調整済指数			原指数		季節調整済指数			原指数	
項目	平成29年 2月	平成29年 3月	前月比	平成29年 3月	前年 同月比	平成29年 2月	平成29年 3月	前月比	平成29年 3月	前年 同月比
鉱工業	129.1	126.3	▲ 2.2	140.5	▲ 1.3	115.8	119.8	3.5	107.3	3.5
最終需要財	111.5	106.4	▲ 4.6	126.7	▲ 7.9	71.3	88.1	23.6	69.5	▲ 8.3
投資財	113.7	114.0	0.3	155.1	▲ 13.9	119.1	122.5	2.9	109.1	7.0
資本財	110.2	113.1	2.6	135.5	4.1	135.0	141.6	4.9	123.8	9.3
建設財	124.3	102.6	▲ 17.5	186.3	▲ 28.3	97.3	99.2	2.0	91.2	3.5
消費財	110.4	99.1	▲ 10.2	110.4	▲ 2.5	46.9	60.5	29.0	47.3	▲ 22.6
耐久消費財	89.2	81.2	▲ 9.0	96.5	1.7	16.9	22.6	33.7	14.9	▲ 68.0
非耐久消費財	152.2	136.2	▲ 10.5	137.6	▲ 7.7	108.3	99.7	▲ 7.9	105.8	21.1
生産財	142.4	143.2	0.6	151.0	3.4	102.6	104.5	1.9	104.2	▲ 14.4
鉱工業用生産財	141.3	142.1	0.6	149.7	3.4	96.2	96.0	▲ 0.2	96.9	▲ 21.3
その他用生産財	192.1	191.7	▲ 0.2	206.1	2.0	162.0	162.3	0.2	160.7	44.9

# 全国鉱工業生産及び生産者製品在庫指数

29年3月分

平成22年=100

項目	区分	生産指数					生産者製品在庫指数				
		季節調整済指数			原指数		季節調整済指数			原指数	
		平成29年 2月	平成29年 3月	前月比	平成29年 3月	前年 同月比	平成29年 2月	平成29年 3月	前月比	平成29年 3月	前年 同月比
鉱工業		101.7	99.8	▲ 1.9	112.0	3.5	108.1	109.7	1.5	101.9	▲ 4.0
製造業		101.6	99.8	▲ 1.8	112.0	3.5	108.1	109.6	1.4	101.9	▲ 4.0
鉄鋼業		95.2	93.7	▲ 1.6	98.9	3.2	119.3	114.2	▲ 4.3	109.9	▲ 4.3
非鉄金属工業		99.8	100.4	0.6	107.7	3.6	108.2	106.9	▲ 1.2	105.5	▲ 8.0
金属製品工業		95.6	93.5	▲ 2.2	106.0	▲ 5.7	119.2	119.9	0.6	112.2	▲ 0.6
はん用・生産用・業務用機械工業		121.3	114.2	▲ 5.9	141.8	3.1	136.1	141.0	3.6	124.9	▲ 9.8
はん用機械工業		105.5	106.5	0.9	126.7	4.7	109.3	113.6	3.9	108.8	▲ 2.1
生産用機械工業		132.7	123.5	▲ 6.9	156.6	2.7	153.2	160.7	4.9	137.5	▲ 10.7
業務用機械工業		103.0	96.8	▲ 6.0	115.3	0.5	111.1	107.5	▲ 3.2	102.0	▲ 13.9
電子部品・デバイス工業		109.6	104.3	▲ 4.8	106.7	12.3	84.6	87.2	3.1	83.3	▲ 20.9
電気機械工業		101.7	100.9	▲ 0.8	128.9	2.0	162.4	169.8	4.6	140.4	14.3
情報通信機械工業		51.7	53.9	4.3	72.3	▲ 0.6	70.7	74.8	5.8	63.2	▲ 8.9
輸送機械工業		104.7	103.6	▲ 1.1	119.5	6.7	83.3	87.2	4.7	74.3	▲ 2.4
窯業・土石製品工業		100.1	100.1	0.0	103.8	2.9	101.0	101.2	0.2	98.4	▲ 6.5
化学工業		104.6	104.5	▲ 0.1	107.4	4.8	102.3	104.8	2.4	103.5	▲ 5.3
石油・石炭製品工業		90.2	88.1	▲ 2.3	95.7	▲ 3.4	86.5	83.4	▲ 3.6	76.3	0.0
プラスチック製品工業		100.4	100.6	0.2	105.9	3.5	108.6	109.9	1.2	108.1	▲ 1.5
パルプ・紙・紙加工品工業		98.2	100.1	1.9	107.0	2.1	106.1	107.5	1.3	104.2	▲ 0.7
繊維工業		90.5	91.4	1.0	96.1	▲ 3.4	109.3	107.9	▲ 1.3	103.3	▲ 2.6
食料品・たばこ工業		99.1	96.1	▲ 3.0	96.2	▲ 0.2	105.1	106.9	1.7	101.9	17.4
その他工業		92.7	92.4	▲ 0.3	102.8	▲ 1.0	95.7	93.9	▲ 1.9	89.3	▲ 4.5
ゴム製品工業		91.5	91.7	0.2	99.4	1.9	98.2	93.1	▲ 5.2	91.1	▲ 8.9
家具工業		103.9	103.1	▲ 0.8	126.0	0.4	104.7	105.3	0.6	91.5	▲ 1.1
木材・木製品工業		97.2	100.4	3.3	104.1	▲ 3.0	90.1	90.3	0.2	90.1	▲ 3.6
その他製品工業		102.6	103.1	0.5	107.1	0.4	88.2	87.5	▲ 0.8	81.8	▲ 1.9
鉱業		89.3	92.5	3.6	103.6	▲ 1.3	100.9	105.6	4.7	101.1	1.8