

# いよ開幕! お伊勢さん菓子博2017

日時 / 4月21日(金) ~ 5月14日(日)

会場 / 三重県営サンアリーナおよびその周辺 (伊勢市)

1911 (明治44) 年の東京開催以来、約4年に1度全国で開催されている日本最大級のお菓子の祭典「全国菓子大博覧会」が、ついに三重県で初開催! 三重県はもちろん、全国のお菓子が大集合! お伊勢さん菓子博2017は「みる・たべる・かう」の魅力が満載です。ぜひお越しください!



みんな  
まつてるかし!



お伊勢さん菓子博2017  
公式キャラクター  
いせわんこ  
©菓博三 2017

## お菓子のテーマ館



県内100人以上の菓子職人の技!

### シンボル展示

歌川広重の浮世絵「伊勢参宮 宮川の渡し」をモチーフに、お伊勢参りにぎわいを表現した巨大工芸菓子 (約10m×5.5m) は必見!



### 県内高校生・専門学校生による工芸菓子

菓子博史上初の試み! 県内4校の高校生・3校の専門学校生が「地元三重の食材」をテーマとした工芸菓子制作にチャレンジ。

## 全国お菓子であい館

日本全国を6ブロックに分け、その土地ならではの菓子や文化を紹介します。その地域で見られない包装やユニークなお菓子など新しい発見をお楽しみください。

全国から約2500点のお菓子が大集合!

## お菓子の匠工芸館

全国の菓子職人が伝統の技を駆使して制作した工芸菓子を一堂に集めた、お菓子の美術館。

菓子博史上最多の174点が出品!

## 「かって」うわしい!

### 全国お菓子夢の市

北海道から沖縄まで、全国約1800点のお菓子が見える!



県内のお菓子メーカーによる県産食材を使ったオリジナル新商品が登場! さらに、県内高校生たちがレシピ考案したスイーツも商品化!



伊賀白鳳高等学校 「シェルレット」 ※フードコートでの期間限定販売  
四日市農芸高等学校 「ギョクユツと三重ランタン」 「あおさのダックワースヴェレド」  
鳥羽高等学校 「まっちゃろん&レモロン」  
いなべ総合学園高等学校 「SNOW MOUNTAIN」

## 「たべて」おいしい!

### フードコート

四日市とんてき、津ぎょうざ、松阪牛丼、伊勢うどん、てこね寿司、さんま寿司など、開催地・三重の名物グルメが大集合!



### お茶席

抹茶と和菓子を風情ある野点スタイルでお楽しみください。伊勢茶の抹茶を、伊賀焼・萬古焼等の茶器でご提供!



### おかげ茶屋

老舗和菓子メーカー6社 (赤福・神戸月屋・俵屋吉富・つちや・花園万頭・両口屋是清) で結成した真業会が、江戸時代にお伊勢参りの街道沿いで旅人をもてなした「茶屋」をプロデュース! 会場でも味わえない限定メニューや商品をお楽しみください。

### 甘味処

- しんかパフェ 真業会が共同開発したオリジナルパフェ。老舗6社の味が一度に楽しめます。
- 赤福餅 祝盆 通常の赤福餅に加え、白小豆を使った白あんの赤福餅がセットになった限定商品。
- 赤福水
- AGF コーヒー 煎



### 御土産処

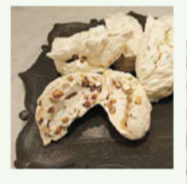
真業会の人気商品が一堂に会する御土産処。会場でもかき入らない限定商品やオリジナルパッケージをご用意!

- 復刻版 赤福餅 江戸〜明治時代に作られていた「黒糖味の赤福餅」を復刻版として特別販売。



### aiai café (アイアイカフェ)

スタイリッシュで開放感のあるオシャレカフェを井村屋グループがプロデュース。



- ◀ラ・メゾンジュヴォア 生ロカイク
- ◀アンナミラース チーズケーキ

## みえ食旅パスポート菓子博版を発給中!

県内の菓子店等で発給しています。菓子博会場を含む対象店で3個以上のスタンプを集めて応募すると、抽選でステキなプレゼントが当たります。



## お得な前売入場券発売中!

※特別割引入場券、団体入場券もあります。  
※菓子博入場券の提示で、対象の県内の菓子店・飲食店・観光施設・宿泊施設等でさまざまな特典やサービスが9月末まで受けられます。

	前売券	当日券
大人	1,800円	2,000円
シニア (65歳以上)	1,400円	1,600円
中・高校生	1,200円	1,400円
小学生	700円	800円

## 会場までの交通案内

**バスをご利用の方 (三重交通バス利用)**  
近鉄 五十鈴川駅から 片道約15分。大人430円、小児220円  
JR 二見浦駅から (バス停は二見浦表参道停留所) 片道約10分。大人260円、小児130円

### 自家用車でお越しの方

駐車場の台数には限りがありますので、公共交通機関をご利用ください。  
※自家用車でお越しの場合は、「伊勢あさま苑横」等の臨時駐車場 (有料) をご利用ください。  
※会場まで距離のある駐車場からは無料バスも運行します。  
※入場券販売所や交通アクセス等、詳しくは公式ホームページをご覧ください。



**お車でのご来場**

ゴールデンウィークは混雑が予想されますので平日のご来場がおすすめです!

駐車場開設時間: 9:00~18:30  
菓子博会場: 10:00~18:00 (最終日のみ 17:00まで)

朝熊東IC 車両進入禁止 (バス・タクシー・許可車除く) 9:00~17:00 14:00~18:00

会場 (三重県営サンアリーナ) 及びその周辺

鳥羽市 松尾工業団地 駐車場 [会場までバス] 4/23・29・30、5/3・4・5 のみOPEN ※平日注意

## お菓子のぎわい夢横丁



## まだまだいっぱい! 「おたのしみ」

日本を代表する大手菓子メーカー8社 (江崎グリコ、カルビー、不二家、ブルボン、明治、森永製菓、山崎製パン、ロッテ) がお菓子のサンプリング (数量限定)&イベントを毎日開催。

### いせ舞台



全国の菓子工業組合によるサンプリングイベントや、県内市町のPRが行われます。また、地元パフォーマーによるステージや、有名人ゲストのトークショーなどさまざまなプログラムを企画しています。ぜひお楽しみに!

- 出演有名人ゲスト
- 4月25日(火) 夢眠ねむさん (でんぱ組.inc、お伊勢さん菓子博2017スペシャルサポーター)
  - 4月27日(木) 又吉直樹さん (芸人・作家) 「又吉直樹とコーヒー」(仮)
  - 5月9日(火) 市川染五郎さん (歌舞伎俳優) 「市川染五郎と和菓子」(仮)
- 三重県出身のアーティストによるスペシャルステージ  
・中西りえさん (4月24日(日)) ・etsucoさん (5月5日(金))