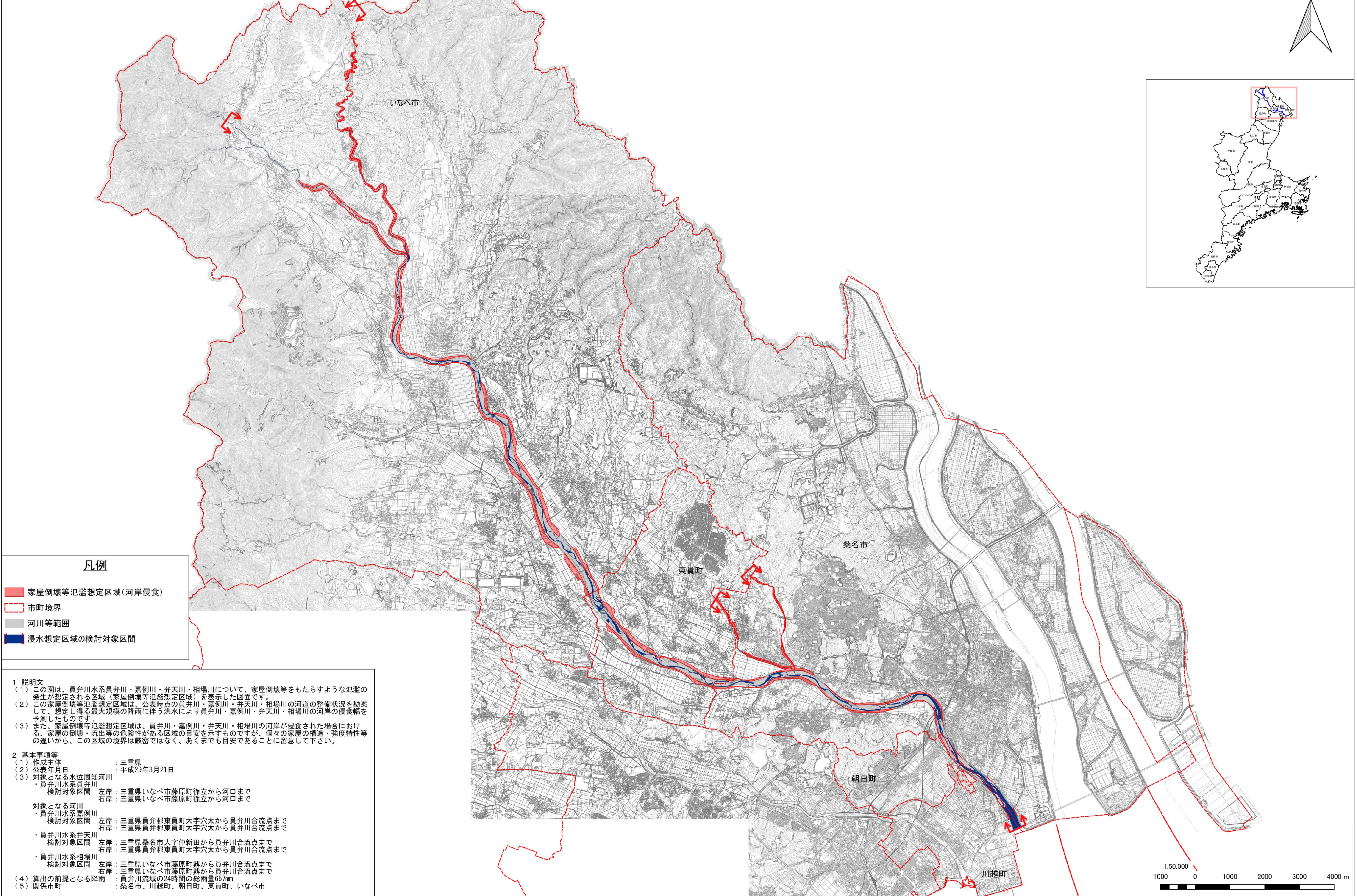
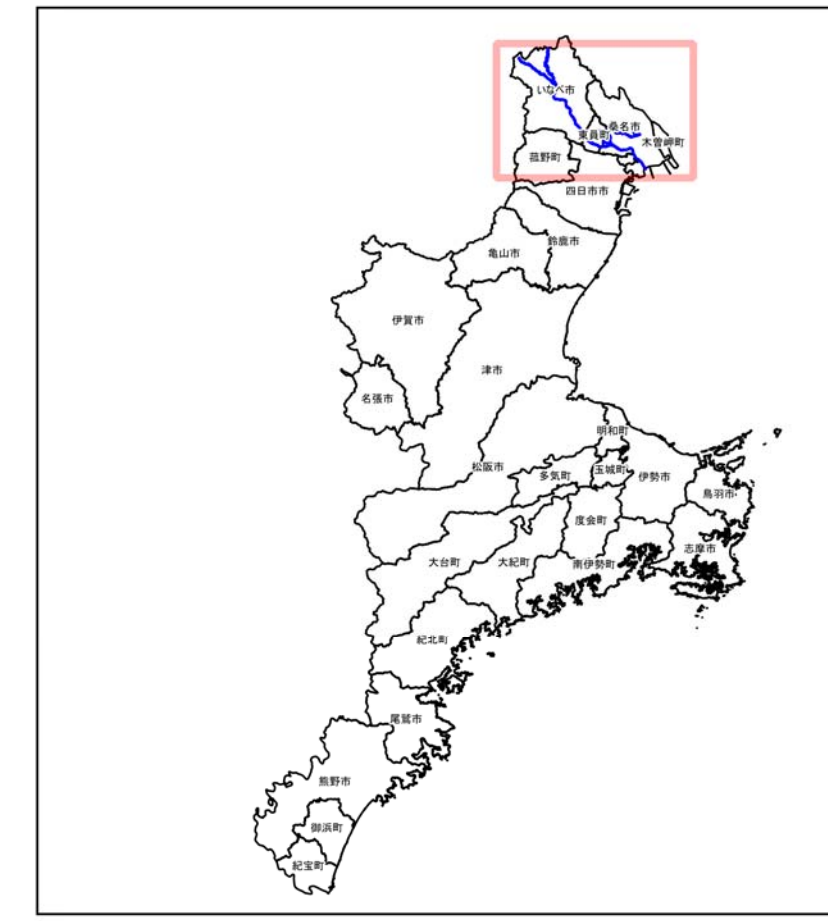


員弁川水系員弁川・嘉例川・弁天川・相場川 洪水浸水想定区域図 [家屋倒壊等氾濫想定区域(河岸侵食)]



凡例

- 家屋倒壊等氾濫想定区域(河岸侵食)
- - - 市町境界
- 河川等範囲
- 浸水想定区域の検討対象区間

- 1 説明文
- (1) この図は、員弁川水系員弁川・嘉例川・弁天川・相場川について、家屋倒壊等をもたらすような氾濫の発生が想定される区域(家屋倒壊等氾濫想定区域)を表示した図面です。
  - (2) この家屋倒壊等氾濫想定区域は、公表時点の員弁川・嘉例川・弁天川・相場川の河道の整備状況を勘案して、想定し得る最大規模の降雨に伴う洪水により員弁川・嘉例川・弁天川・相場川の河岸の侵食幅を予測したものです。
  - (3) また、家屋倒壊等氾濫想定区域は、員弁川・嘉例川・弁天川・相場川の河岸が侵食された場合における、家屋の倒壊・流出等の危険性がある区域の目安を示すものですが、個々の家屋の構造・強度特性等の違いから、この区域の境界は厳密ではなく、あくまでも目安であることに留意して下さい。
- 2 基本事項等
- (1) 作成主体 : 三重県
  - (2) 公表年月日 : 平成29年3月21日
  - (3) 対象となる水位周知河川
    - ・員弁川水系員弁川
      - 検討対象区間 左岸: 三重県いなべ市藤原町藤立から河口まで
      - 右岸: 三重県いなべ市藤原町藤立から河口まで
    - 対象となる河川
      - ・員弁川水系嘉例川
        - 検討対象区間 左岸: 三重県員弁郡東員町大字穴太から員弁川合流点まで
        - 右岸: 三重県員弁郡東員町大字穴太から員弁川合流点まで
      - ・員弁川水系弁天川
        - 検討対象区間 左岸: 三重県桑名市大字仲新田から員弁川合流点まで
        - 右岸: 三重県員弁郡東員町大字穴太から員弁川合流点まで
      - ・員弁川水系相場川
        - 検討対象区間 左岸: 三重県いなべ市藤原町藤立から員弁川合流点まで
        - 右岸: 三重県いなべ市藤原町藤立から員弁川合流点まで
  - (4) 算出の前提となる降雨 : 員弁川流域の24時間の総雨量657mm
  - (5) 関係市町 : 桑名市、川越町、朝日町、東員町、いなべ市



この地図は三重県市町総合事務組合管理者の承認を得て、同組合所管の「2011三重県共有デジタル地図(数値地形図縮図10,000)」を使用し、調整したものである。(承認番号:三総合地第119号)  
本成果を複製あるいは使用して地図を調整する場合は、同組合の承認を必要とする。