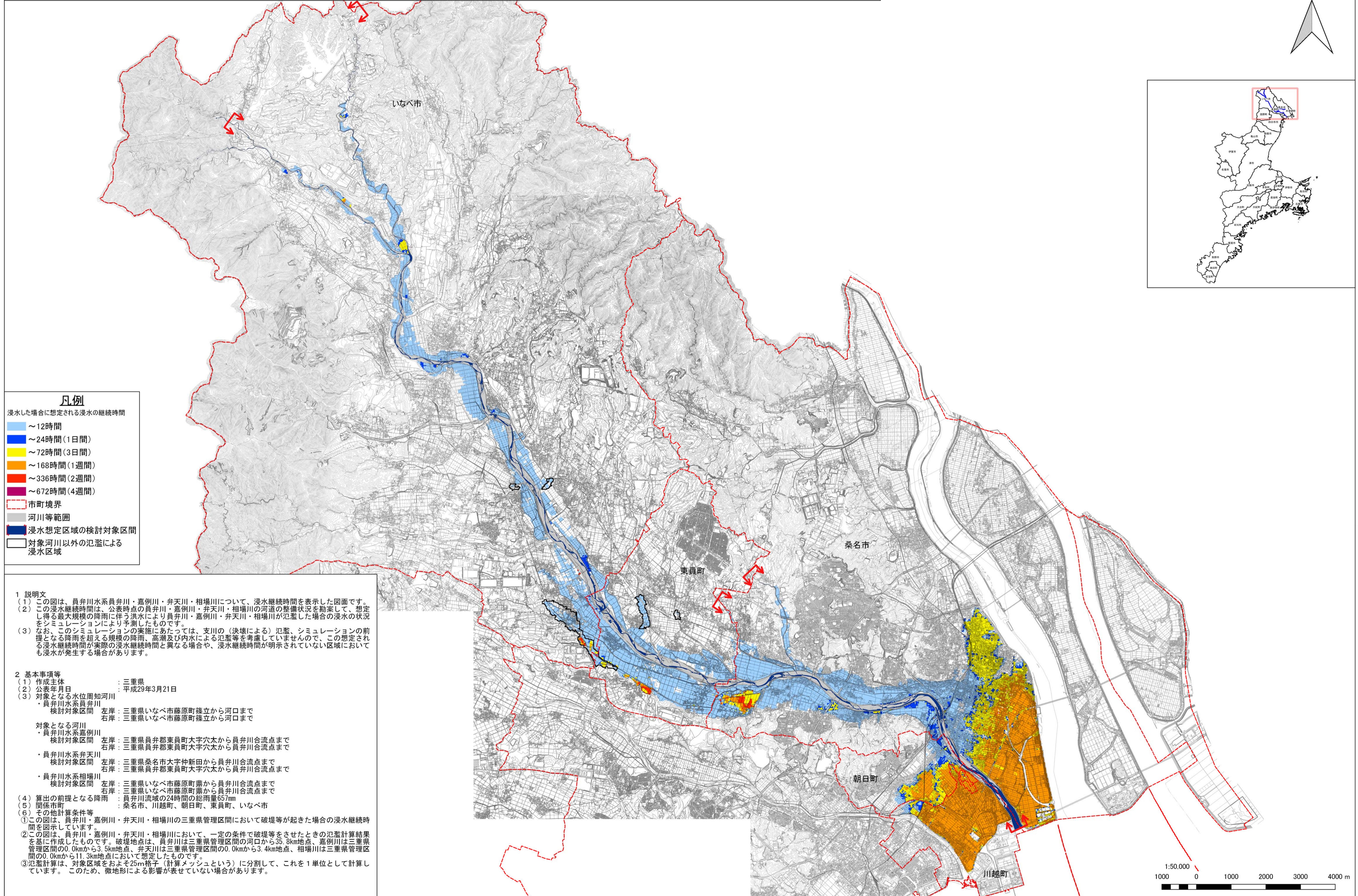
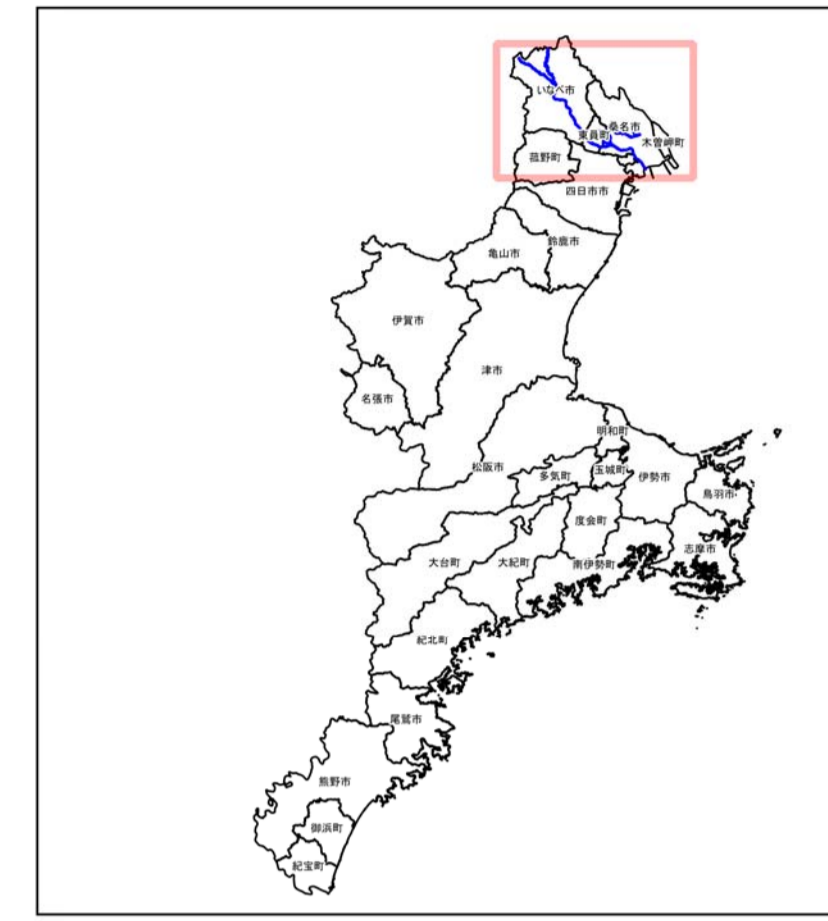


# 員弁川水系員弁川・嘉例川・弁天川・相場川 洪水浸水想定区域図 [浸水継続時間] (想定最大規模)



**凡例**

浸水した場合に想定される浸水の継続時間

- ~12時間
- ~24時間(1日間)
- ~72時間(3日間)
- ~168時間(1週間)
- ~336時間(2週間)
- ~672時間(4週間)

市町境界

河川等範囲

浸水想定区域の検討対象区間

対象河川以外の氾濫による浸水区域

**1 説明文**

(1) この図は、員弁川水系員弁川・嘉例川・弁天川・相場川について、浸水継続時間を表示した図面です。

(2) この浸水継続時間は、公表時点の員弁川・嘉例川・弁天川・相場川の河道の整備状況を勘案して、想定し得る最大規模の降雨に伴う洪水により員弁川・嘉例川・弁天川・相場川が氾濫した場合の浸水の状況をシミュレーションにより予測したものです。

(3) なお、このシミュレーションの実施にあたっては、支川の(決壊による)氾濫、シミュレーションの前提となる降雨を超える規模の降雨、高潮及び内水による氾濫等を考慮していませんので、この想定される浸水継続時間が実際の浸水継続時間と異なる場合や、浸水継続時間が明示されていない区域においても浸水が発生する場合があります。

**2 基本事項等**

(1) 作成主体 : 三重県

(2) 公表年月日 : 平成29年3月21日

(3) 対象となる水位周知河川

- ・員弁川水系員弁川  
検討対象区間 左岸：三重県いなべ市藤原町篠立から河口まで  
右岸：三重県いなべ市藤原町篠立から河口まで
- ・員弁川水系嘉例川  
検討対象区間 左岸：三重県員弁郡東員町大字穴太から員弁川合流点まで  
右岸：三重県員弁郡東員町大字穴太から員弁川合流点まで
- ・員弁川水系弁天川  
検討対象区間 左岸：三重県桑名市大字仲新田から員弁川合流点まで  
右岸：三重県員弁郡東員町大字穴太から員弁川合流点まで
- ・員弁川水系相場川  
検討対象区間 左岸：三重県いなべ市藤原町篠立から員弁川合流点まで  
右岸：三重県いなべ市藤原町篠立から員弁川合流点まで

(4) 算出の前提となる降雨 : 員弁川流域の24時間の総雨量657mm

(5) 関係市町 : 桑名市、川越町、朝日町、東員町、いなべ市

(6) その他計算条件等

① この図は、員弁川・嘉例川・弁天川・相場川の三重県管理区間において破堤等が起きた場合の浸水継続時間を図示しています。

② この図は、員弁川・嘉例川・弁天川・相場川において、一定の条件で破堤等をさせたときの氾濫計算結果を基に作成したものです。破堤地点は、員弁川は三重県管理区間の河口から35.8km地点、嘉例川は三重県管理区間の0.0kmから3.5km地点、弁天川は三重県管理区間の0.0kmから3.4km地点、相場川は三重県管理区間の0.0kmから11.3km地点において想定したものです。

③ 氾濫計算は、対象区域をおよそ25m格子(計算メッシュという)に分割して、これを1単位として計算しています。このため、微地形による影響が表せていない場合があります。

