

平成29年3月16日

連絡先	
戦略企画部 統計課 分析・情報班	
担当者：堀内	
電話：059-224-3051	

三重県鉱工業指数(平成29年1月分)

1. 概況

平成29年1月の生産指数は、前月比2.2%の低下で2か月連続のマイナスとなり、131.4(季節調整済指数、平成22年=100)となりました。低下した業種は輸送機械工業、生産用機械工業、金属製品工業などで、上昇した業種は電子部品・デバイス工業、業務用機械工業、パルプ・紙・紙加工品工業などでした。

一方、在庫指数は前月比2.6%の上昇で8か月ぶりのプラスとなり、112.0(季節調整済指数)となりました。上昇した業種は石油・石炭製品工業、窯業・土石製品工業、化学工業などで、低下した業種は電気機械工業(旧分類)、はん用・生産用・業務用機械工業、非鉄金属工業などでした。

また、原指数(平成22年=100)で前年同月比をみると、生産指数は2.2%の上昇で3か月連続のプラス、在庫指数は7.6%の低下で3か月連続のマイナスとなりました。

— 三重県及び全国の鉱工業生産指数 —

平成22年=100

	三重県				全国			
	季節調整済指数		原指数		季節調整済指数		原指数	
		前月比		前年同月比		前月比		前年同月比
平成28年 7月	129.5	0.2	123.5	2.6	96.5	▲ 0.4	98.7	▲ 4.2
8月	130.9	1.1	123.1	15.8	97.8	1.3	92.5	4.5
9月	123.4	▲ 5.7	137.4	▲ 4.2	98.4	0.6	103.5	1.5
10月	130.4	5.7	130.4	▲ 1.1	98.4	0.0	98.7	▲ 1.4
11月	136.5	4.7	139.3	6.6	99.9	1.5	101.9	4.6
12月	134.4	▲ 1.5	134.8	3.5	100.6	0.7	100.9	3.2
平成29年 1月	131.4	▲ 2.2	127.6	2.2	100.2	▲ 0.4	93.1	3.7

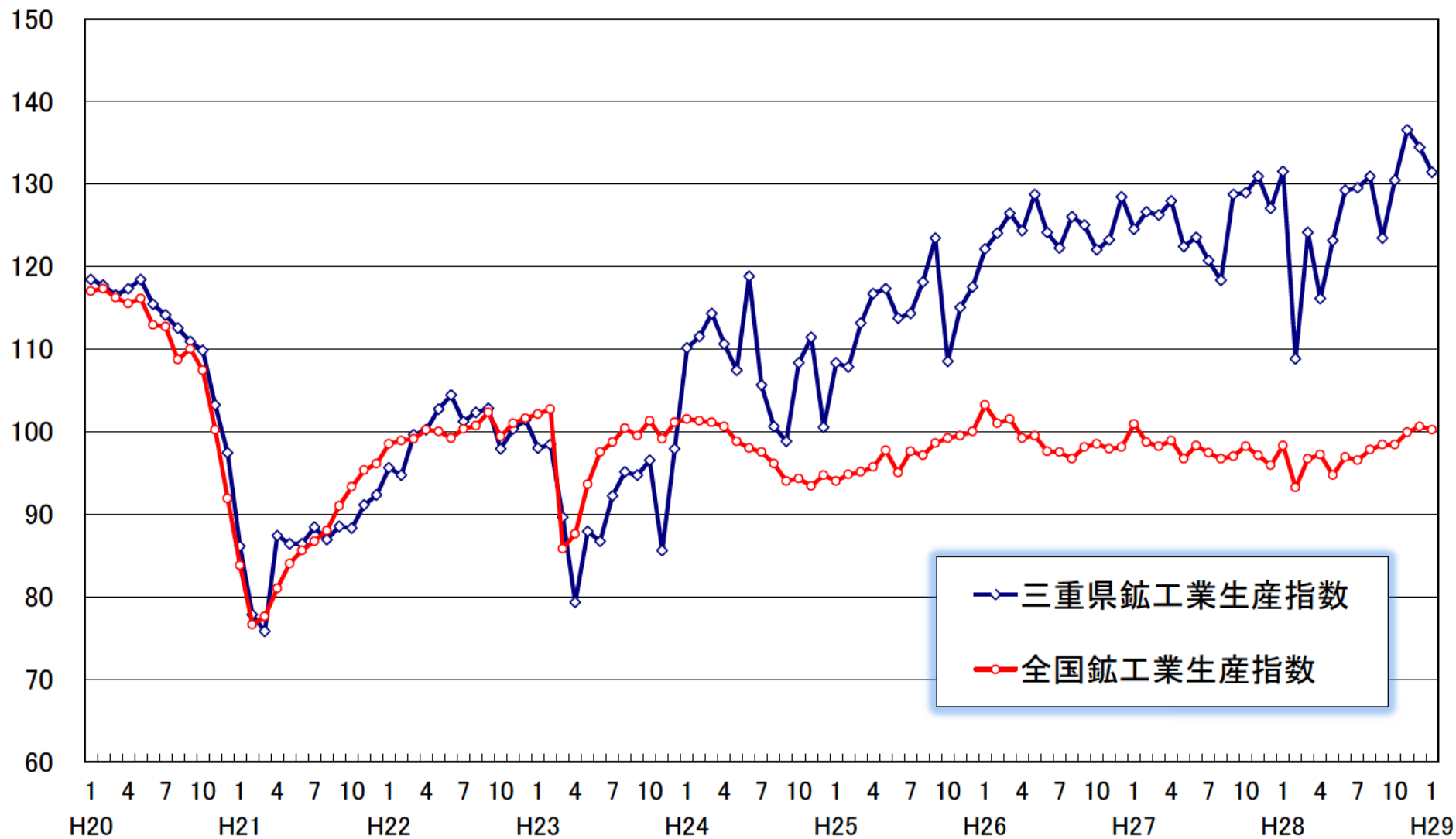
— 三重県及び全国の鉱工業生産者製品在庫指数 —

平成22年=100

	三重県				全国			
	季節調整済指数		原指数		季節調整済指数		原指数	
		前月比		前年同月比		前月比		前年同月比
平成28年 7月	147.8	▲ 4.6	142.2	7.0	111.2	▲ 2.4	113.7	▲ 1.8
8月	138.4	▲ 6.4	136.9	4.8	111.5	0.3	115.0	▲ 1.6
9月	134.5	▲ 2.8	126.4	12.8	110.9	▲ 0.5	110.5	▲ 2.0
10月	127.2	▲ 5.4	130.8	9.1	108.6	▲ 2.1	110.7	▲ 3.0
11月	113.9	▲ 10.5	127.8	▲ 0.2	106.9	▲ 1.6	109.9	▲ 4.8
12月	109.2	▲ 4.1	123.3	▲ 4.8	107.5	0.6	107.1	▲ 4.6
平成29年 1月	112.0	2.6	125.6	▲ 7.6	107.4	▲ 0.1	111.1	▲ 4.4

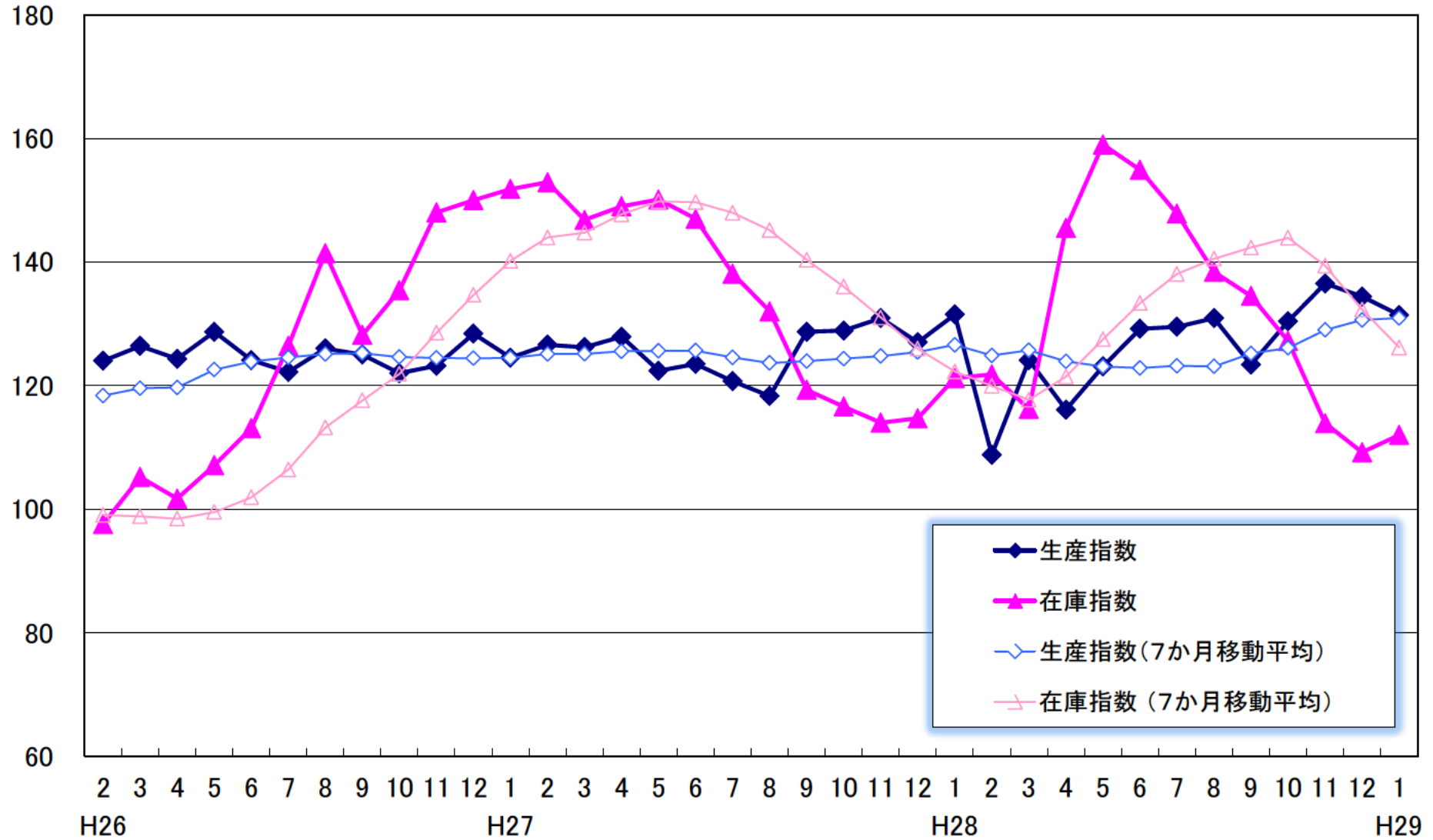
三重県及び全国の鋳工業生産指数(季節調整済指数)

H22 = 100



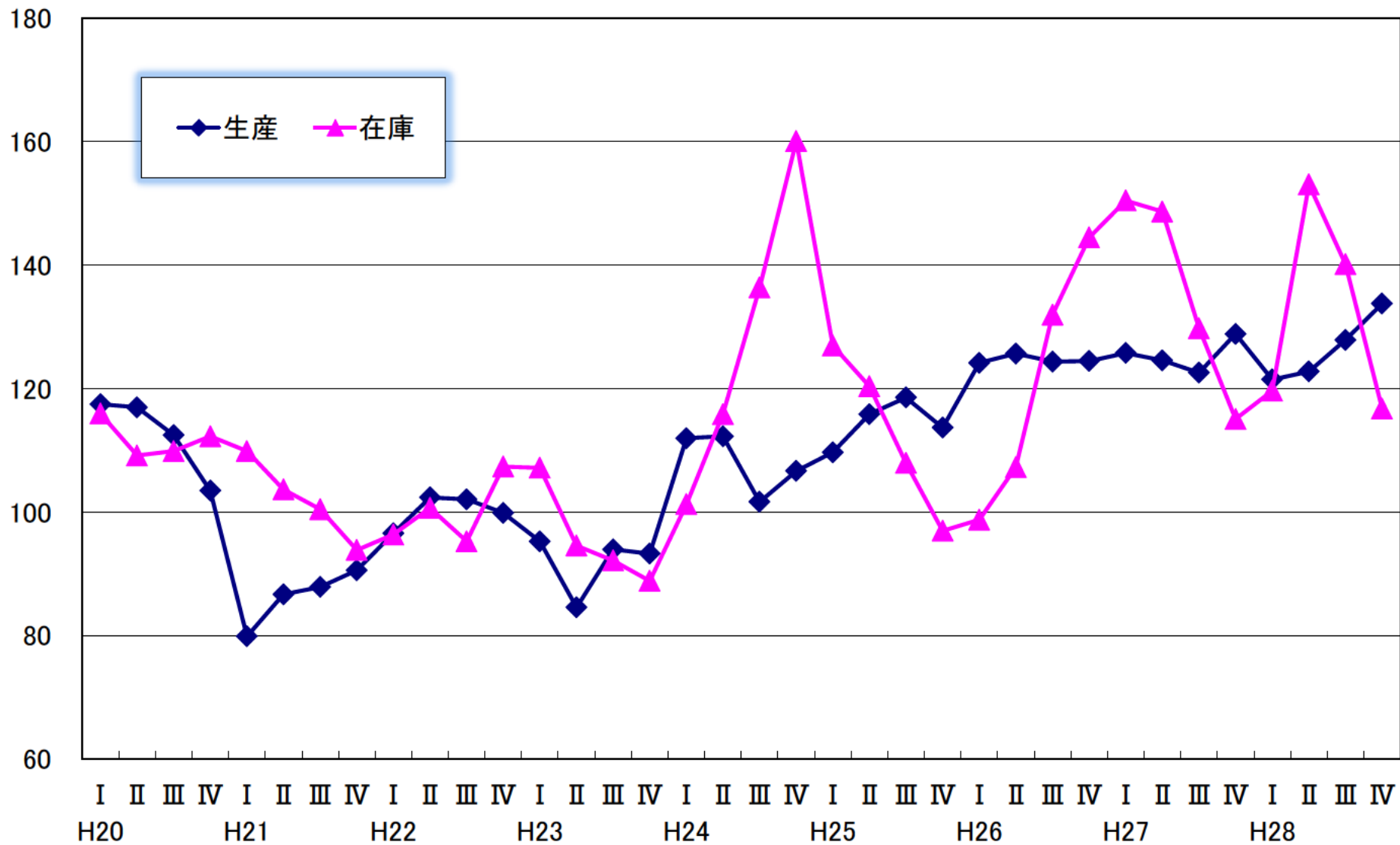
三重県の鋳工業指数(季節調整済指数)

H22 = 100



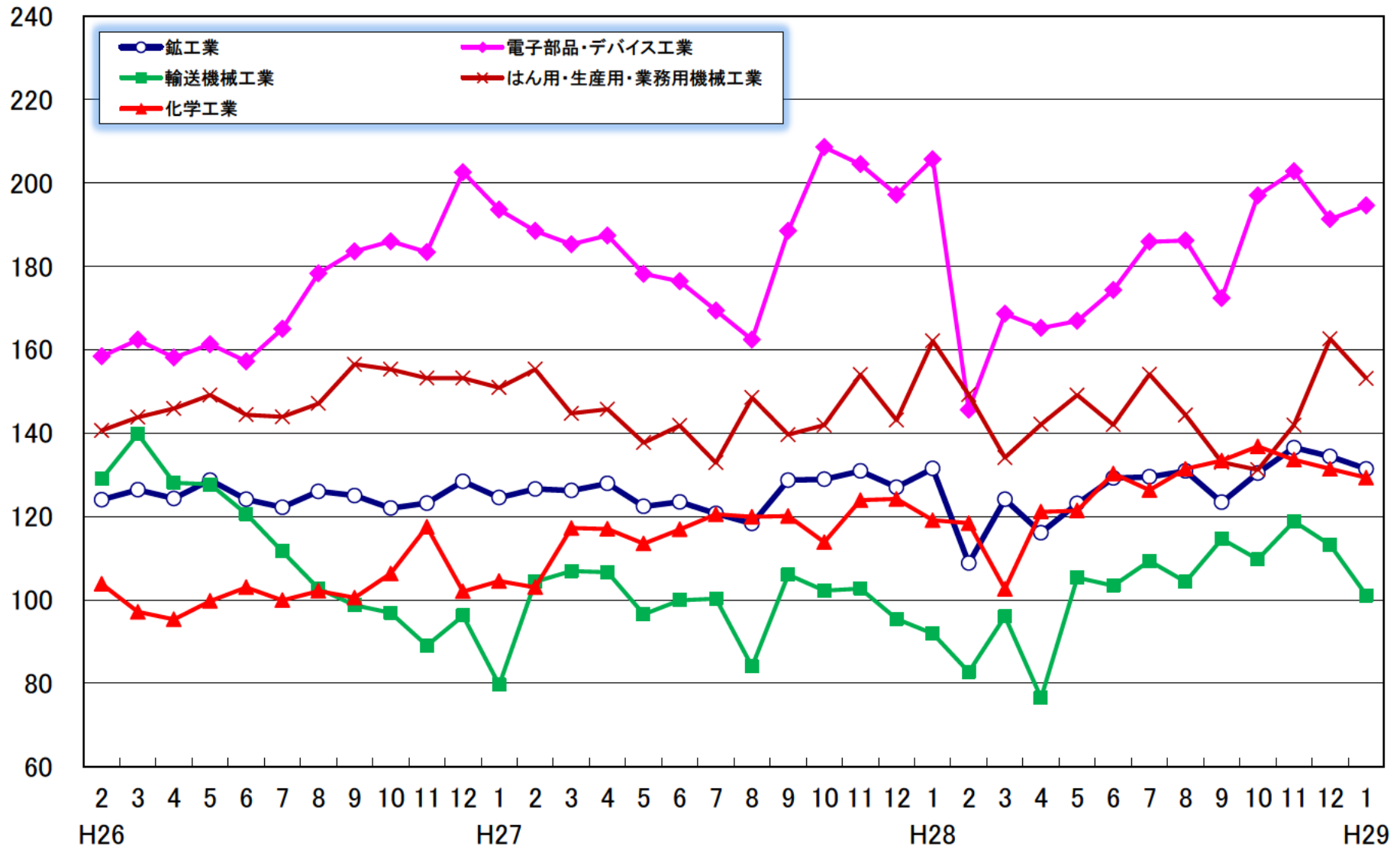
三重県の四半期別鉱工業指数の推移(季節調整済指数)

H22 = 100



三重県の主要業種別生産指数の推移(季節調整済指数)

H22 = 100



三重県鋳工業生産及び生産者製品在庫指数

29年1月分

平成22年=100

項目	区分	生産指数					生産者製品在庫指数				
		季節調整済指数			原指数		季節調整済指数			原指数	
		平成28年 12月	平成29年 1月	前月比	平成29年 1月	前年 同月比	平成28年 12月	平成29年 1月	前月比	平成29年 1月	前年 同月比
鋳工業		134.4	131.4	▲ 2.2	127.6	2.2	109.2	112.0	2.6	125.6	▲ 7.6
製造工業		134.5	131.6	▲ 2.2	127.7	2.3	109.5	112.4	2.6	126.0	▲ 7.6
鉄鋼業		86.6	91.3	▲ 5.4	82.5	5.0	430.3	430.3	0.0	425.7	21.8
非鉄金属工業		106.3	95.7	▲ 10.0	90.7	78.5	142.1	135.9	▲ 4.4	153.4	32.5
金属製品工業		98.8	79.6	▲ 19.4	61.7	0.3	58.2	58.6	0.7	51.1	▲ 35.9
はん用・生産用・業務用機械工業		162.6	153.1	▲ 5.8	143.4	▲ 2.8	132.7	117.2	▲ 11.7	136.7	9.5
はん用機械工業		119.0	116.2	▲ 2.4	106.8	8.4	-	-	-	-	-
生産用機械工業		310.8	265.3	▲ 14.6	250.2	▲ 12.2	-	-	-	-	-
業務用機械工業		87.1	96.1	10.3	92.5	9.6	-	-	-	-	-
電気機械工業（旧分類）		159.5	160.6	0.7	158.1	▲ 2.4	225.6	218.1	▲ 3.3	230.8	35.4
電子部品・デバイス工業		191.3	194.6	1.7	191.5	▲ 1.8	-	-	-	-	-
電気機械工業		106.7	107.3	0.6	104.7	▲ 9.6	-	-	-	-	-
情報通信機械工業		22.5	7.9	▲ 64.9	10.4	▲ 4.6	-	-	-	-	-
輸送機械工業		113.2	101.1	▲ 10.7	103.5	13.2	12.3	12.0	▲ 2.4	19.0	▲ 89.4
窯業・土石製品工業		89.4	89.6	0.2	85.3	13.6	84.9	92.5	9.0	89.4	▲ 7.1
化学工業		131.4	129.3	▲ 1.6	137.7	8.2	112.7	119.9	6.4	118.7	▲ 0.9
石油・石炭製品工業		120.0	112.3	▲ 6.4	117.4	▲ 4.7	79.3	102.7	29.5	99.5	10.3
プラスチック製品工業		135.1	127.8	▲ 5.4	119.5	2.5	164.6	163.2	▲ 0.9	164.0	16.4
パルプ・紙・紙加工品工業		78.7	106.5	35.3	96.9	4.2	131.5	129.0	▲ 1.9	115.3	13.8
繊維工業		96.2	101.9	5.9	94.0	▲ 29.6	120.4	124.1	3.1	118.0	21.1
食料品工業		133.4	121.9	▲ 8.6	117.8	2.6	125.0	126.4	1.1	145.3	46.0
その他工業		110.7	106.6	▲ 3.7	102.5	▲ 3.8	164.6	160.1	▲ 2.7	178.0	10.8
ゴム製品工業		95.4	93.5	▲ 2.0	86.4	▲ 2.5	156.0	157.4	0.9	158.5	5.7
家具工業		133.2	118.6	▲ 11.0	142.0	▲ 8.8	309.7	250.6	▲ 19.1	396.3	21.6
木材・木製品工業		64.2	68.4	6.5	66.4	▲ 11.8	59.4	58.1	▲ 2.2	58.6	▲ 6.8
その他製品工業		166.1	161.1	▲ 3.0	145.0	▲ 1.0	122.8	131.8	7.3	167.6	20.5
鋳業		78.4	68.7	▲ 12.4	73.9	▲ 2.6	53.0	49.4	▲ 6.8	48.5	▲ 1.4
(参考)											
電力事業		87.1	104.0	19.4	117.2	▲ 16.6	-	-	-	-	-
産業総合		133.8	131.1	▲ 2.0	127.5	2.1	109.2	112.0	2.6	125.6	▲ 7.6

三重県 財別生産及び生産者製品在庫指数

29年1月分

平成22年=100

区分	生産指数					生産者製品在庫指数				
	季節調整済指数			原指数		季節調整済指数			原指数	
項目	平成28年 12月	平成29年 1月	前月比	平成29年 1月	前年 同月比	平成28年 12月	平成29年 1月	前月比	平成29年 1月	前年 同月比
鉱工業	134.4	131.4	▲ 2.2	127.6	2.2	109.2	112.0	2.6	125.6	▲ 7.6
最終需要財	116.4	108.5	▲ 6.8	104.2	8.0	57.6	66.2	14.9	80.8	▲ 38.6
投資財	114.9	105.9	▲ 7.8	98.3	3.8	103.7	111.0	7.0	119.1	5.5
資本財	124.3	115.3	▲ 7.2	110.6	4.6	112.0	121.6	8.6	138.5	9.3
建設財	101.1	91.3	▲ 9.7	78.5	1.9	94.1	95.4	1.4	95.3	▲ 0.7
消費財	117.2	108.3	▲ 7.6	107.7	10.3	39.3	45.5	15.8	59.3	▲ 58.2
耐久消費財	94.9	85.5	▲ 9.9	86.4	12.5	17.2	17.8	3.5	25.6	▲ 85.1
非耐久消費財	158.2	153.3	▲ 3.1	149.5	7.9	102.3	114.5	11.9	120.1	36.6
生産財	147.9	148.1	0.1	145.4	▲ 0.6	110.1	106.4	▲ 3.4	108.1	▲ 13.9
鉱工業用生産財	146.4	146.9	0.3	144.3	▲ 0.9	106.8	101.5	▲ 5.0	103.3	▲ 18.4
その他用生産財	212.3	193.5	▲ 8.9	190.3	9.6	136.4	144.5	5.9	145.3	22.7

全国鉱工業生産及び生産者製品在庫指数

29年1月分

平成22年=100

項目	区分	生産指数					生産者製品在庫指数				
		季節調整済指数			原指数		季節調整済指数			原指数	
		平成28年 12月	平成29年 1月	前月比	平成29年 1月	前年 同月比	平成28年 12月	平成29年 1月	前月比	平成29年 1月	前年 同月比
鉱工業		100.6	100.2	▲ 0.4	93.1	3.7	107.5	107.4	▲ 0.1	111.1	▲ 4.4
製造工業		100.6	100.3	▲ 0.3	93.1	3.7	107.5	107.4	▲ 0.1	111.1	▲ 4.5
鉄鋼業		95.2	93.9	▲ 1.4	93.4	2.1	117.0	117.8	0.7	121.3	▲ 0.5
非鉄金属工業		101.9	97.4	▲ 4.4	92.8	0.0	106.7	106.4	▲ 0.3	113.4	▲ 3.0
金属製品工業		93.3	95.4	2.3	88.4	▲ 0.7	118.7	117.0	▲ 1.4	109.5	▲ 4.0
はん用・生産用・業務用機械工業		117.7	115.3	▲ 2.0	106.3	7.5	144.7	138.1	▲ 4.6	145.7	▲ 10.1
はん用機械工業		108.0	98.9	▲ 8.4	91.3	4.2	111.6	111.5	▲ 0.1	117.1	▲ 2.7
生産用機械工業		126.3	129.6	2.6	118.7	10.4	163.4	155.0	▲ 5.1	164.1	▲ 11.3
業務用機械工業		103.6	100.6	▲ 2.9	90.8	0.8	116.2	112.7	▲ 3.0	118.0	▲ 12.4
電子部品・デバイス工業		104.9	110.9	5.7	101.0	5.5	84.5	83.5	▲ 1.2	87.3	▲ 24.4
電気機械工業		104.6	102.7	▲ 1.8	90.9	0.2	167.6	161.9	▲ 3.4	160.3	9.3
情報通信機械工業		50.7	49.9	▲ 1.6	47.8	▲ 7.4	76.3	72.3	▲ 5.2	78.7	▲ 4.7
輸送機械工業		106.2	101.7	▲ 4.2	97.9	5.0	71.1	78.1	9.8	91.0	▲ 8.8
窯業・土石製品工業		103.3	99.7	▲ 3.5	93.8	5.4	102.5	101.1	▲ 1.4	101.3	▲ 5.0
化学工業		101.3	98.3	▲ 3.0	95.7	3.9	102.6	102.8	0.2	107.2	▲ 7.5
石油・石炭製品工業		91.0	90.4	▲ 0.7	98.0	2.5	79.2	85.0	7.3	85.4	▲ 5.6
プラスチック製品工業		100.8	101.5	0.7	92.6	3.2	107.7	108.4	0.6	107.9	▲ 3.1
パルプ・紙・紙加工品工業		99.2	99.3	0.1	92.3	1.2	104.8	106.2	1.3	106.9	▲ 1.1
繊維工業		92.2	91.8	▲ 0.4	87.3	▲ 3.6	111.0	109.9	▲ 1.0	115.3	0.9
食料品・たばこ工業		99.5	104.1	4.6	81.6	8.2	115.5	111.2	▲ 3.7	103.0	25.6
その他工業		93.2	92.5	▲ 0.8	84.5	▲ 0.2	96.2	96.3	0.1	99.0	▲ 0.7
ゴム製品工業		91.4	90.8	▲ 0.7	82.1	▲ 0.8	97.7	98.9	1.2	95.1	▲ 3.1
家具工業		104.1	102.7	▲ 1.3	98.3	0.4	107.5	104.6	▲ 2.7	122.3	1.0
木材・木製品工業		95.6	97.3	1.8	91.4	▲ 1.0	88.8	90.7	2.1	87.8	1.3
その他製品工業		103.1	105.1	1.9	95.7	2.1	87.7	87.7	0.0	94.1	▲ 1.8
鉱業		91.7	88.7	▲ 3.3	97.0	6.6	96.7	96.5	▲ 0.2	98.3	3.1