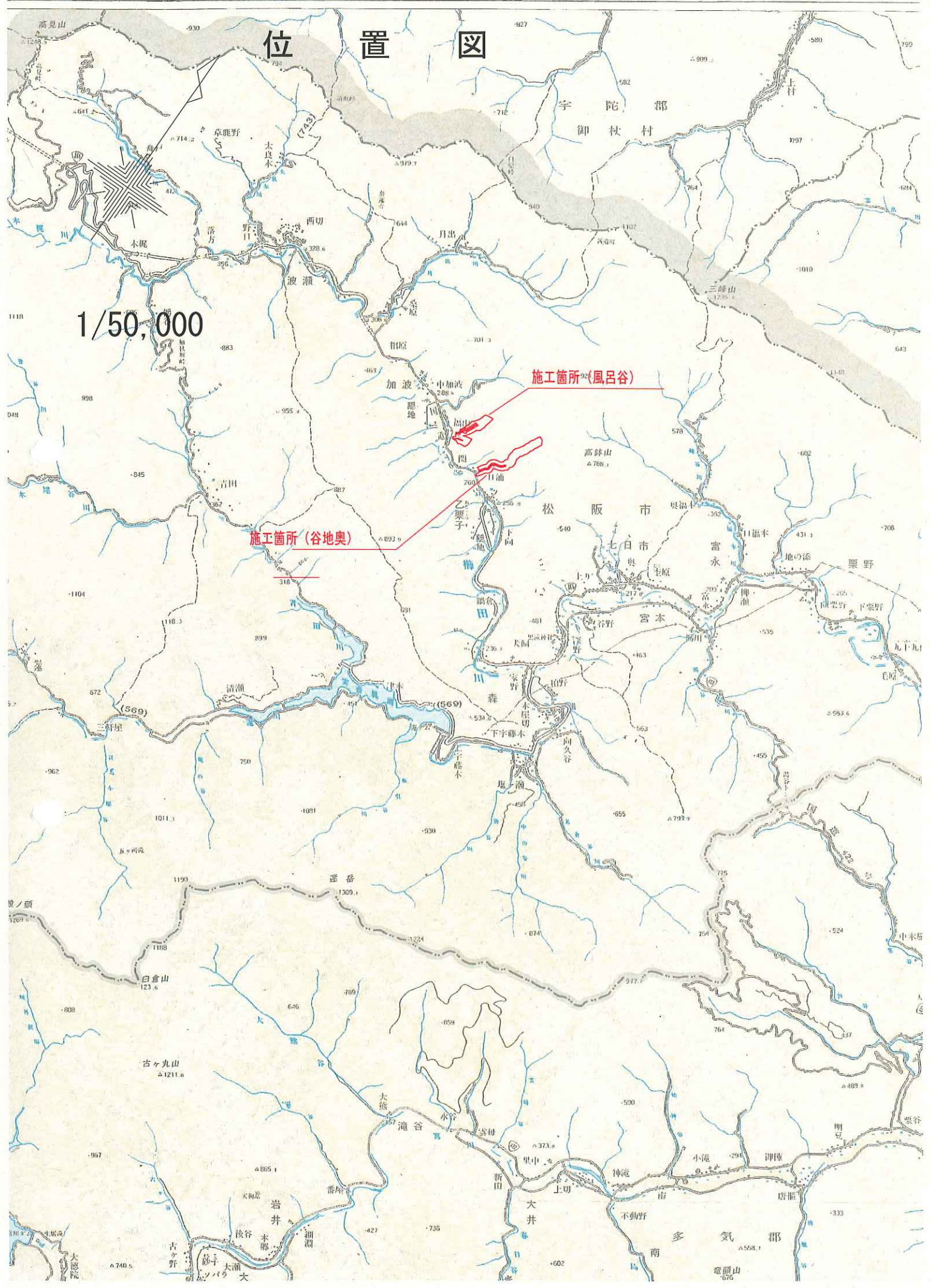
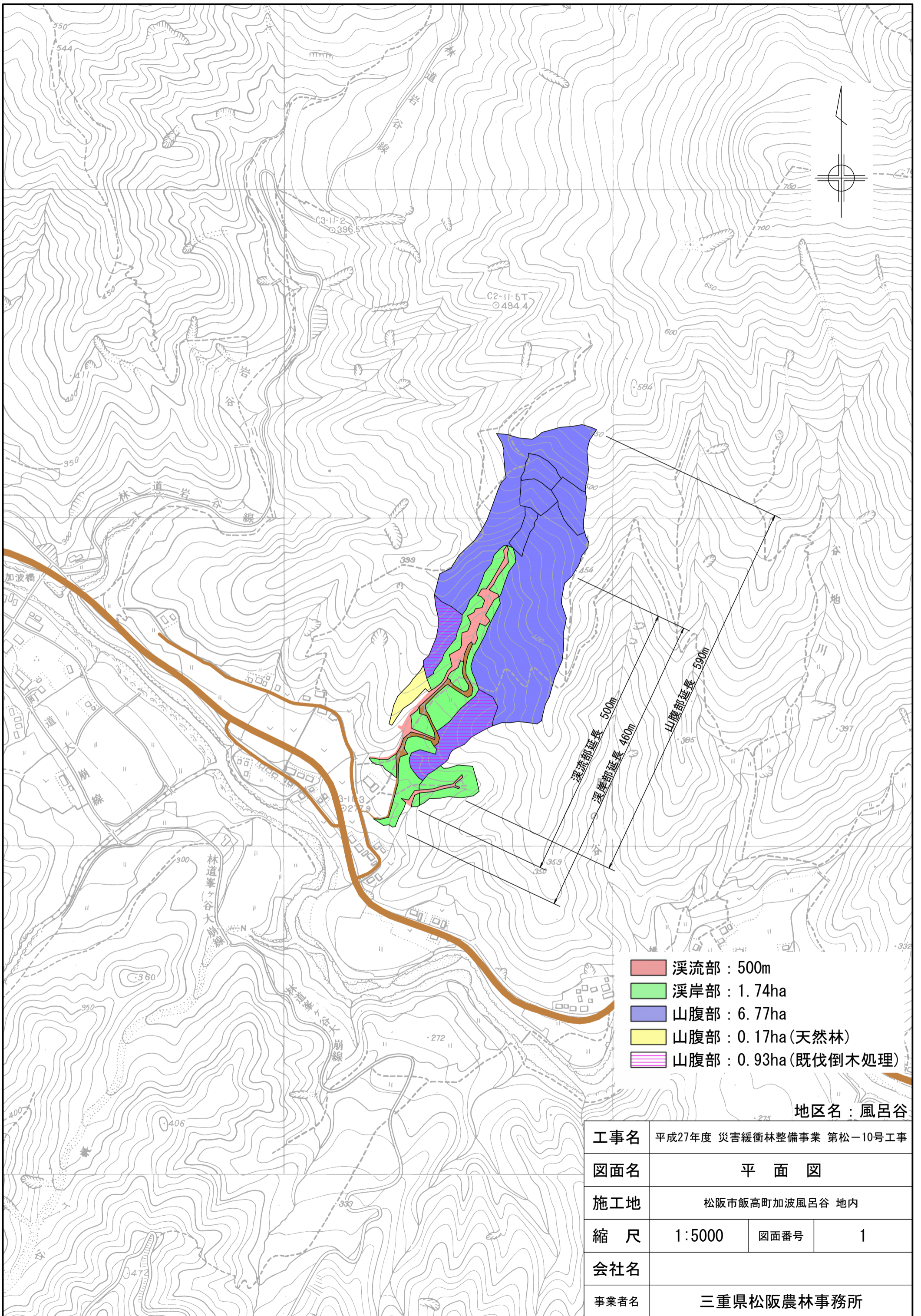


# 位置図

1/50,000







- 溪流部 : 500m
- 溪岸部 : 1.74ha
- 山腹部 : 6.77ha
- 山腹部 : 0.17ha (天然林)
- 山腹部 : 0.93ha (既伐倒木処理)

地区名 : 風呂谷

工事名	平成27年度 災害緩衝林整備事業 第松-10号工事		
図面名	平面図		
施工地	松阪市飯高町加波風呂谷 地内		
縮尺	1:5000	図面番号	1
会社名	三重県松阪農林事務所		
事業者名			



# 溪流部 危険木除去

風呂谷

整備前



整備後



# 溪流部 危険木除去

風呂谷

整備前



整備後





# 溪流部 危険木除去

風呂谷

整備前



整備後



# 溪流部 危険木除去

風呂谷

整備前



整備後





# 溪岸部 調整伐

風呂谷

整備前



整備後



# 溪岸部 調整伐

風呂谷

整備前



整備後





# 山腹部 調整伐

風呂谷

整備前



整備後





# 山腹部 調整伐

風呂谷

整備前



整備後





# 山腹部 調整伐

風呂谷

整備前



整備後





# 山腹部 調整伐

風呂谷

整備前



整備後

