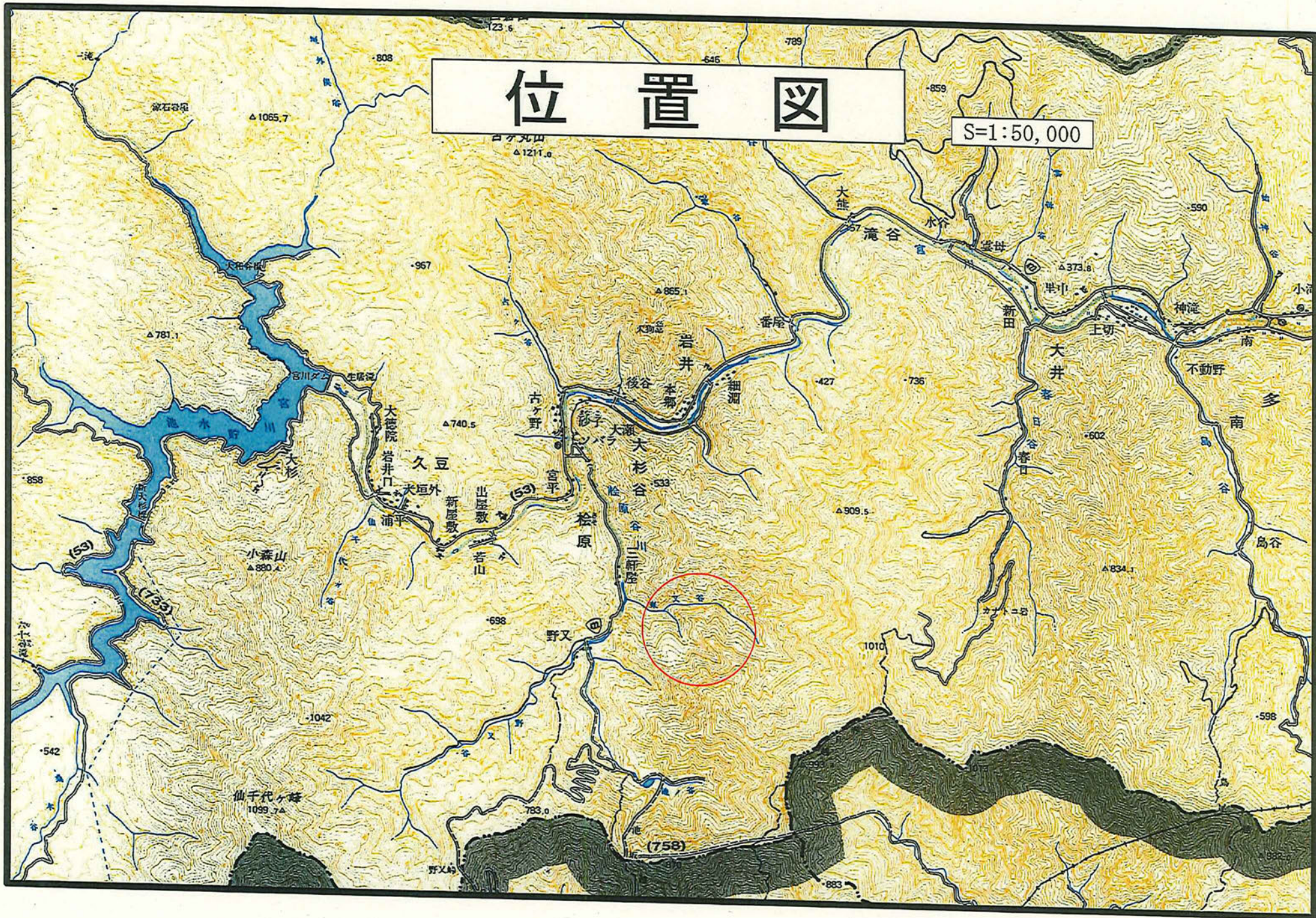


位置図

S=1:50,000



H25 (測) 復旧第10-2号 No.1停止工	
ダム形式の分類	土石坝型
土石流水深	3.85 m
坝体	64.0 m
坝高	9.7 m
坝上高さ	3.7 m
坝体積	1,423.34 m ³
坝幅	2.08 m
下流の勾配	1:0.20
上流の勾配	1:0.45
スリット鋼材	22,540.48 kg

H20津田治山事業第22号工事

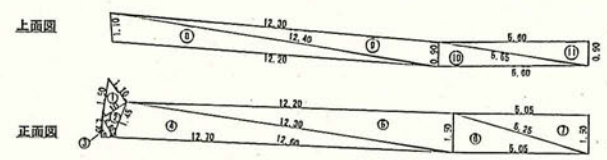
H26自然災害防止事業茶臼-14号工事

KBM.1
H=227.865

土砂・流木撤去区画

大野土のう N=107段
砂防吹付 A=44.0m²

モルタル吹付工 展開図
S=1:100



工事名	平成27年度 国土防衛費 第3801-分0001号 土砂・流木災害防止事業茶臼-1号工事 (莫文野)		
図面名	平面図		
作成年月日			
縮尺	1:1000	図面番号	1
会社名			
事業者名	三重県 松阪農林事務所		

土砂・流木除去

東又谷

整備前



整備後



土砂・流木除去

東又谷

整備前



整備後

