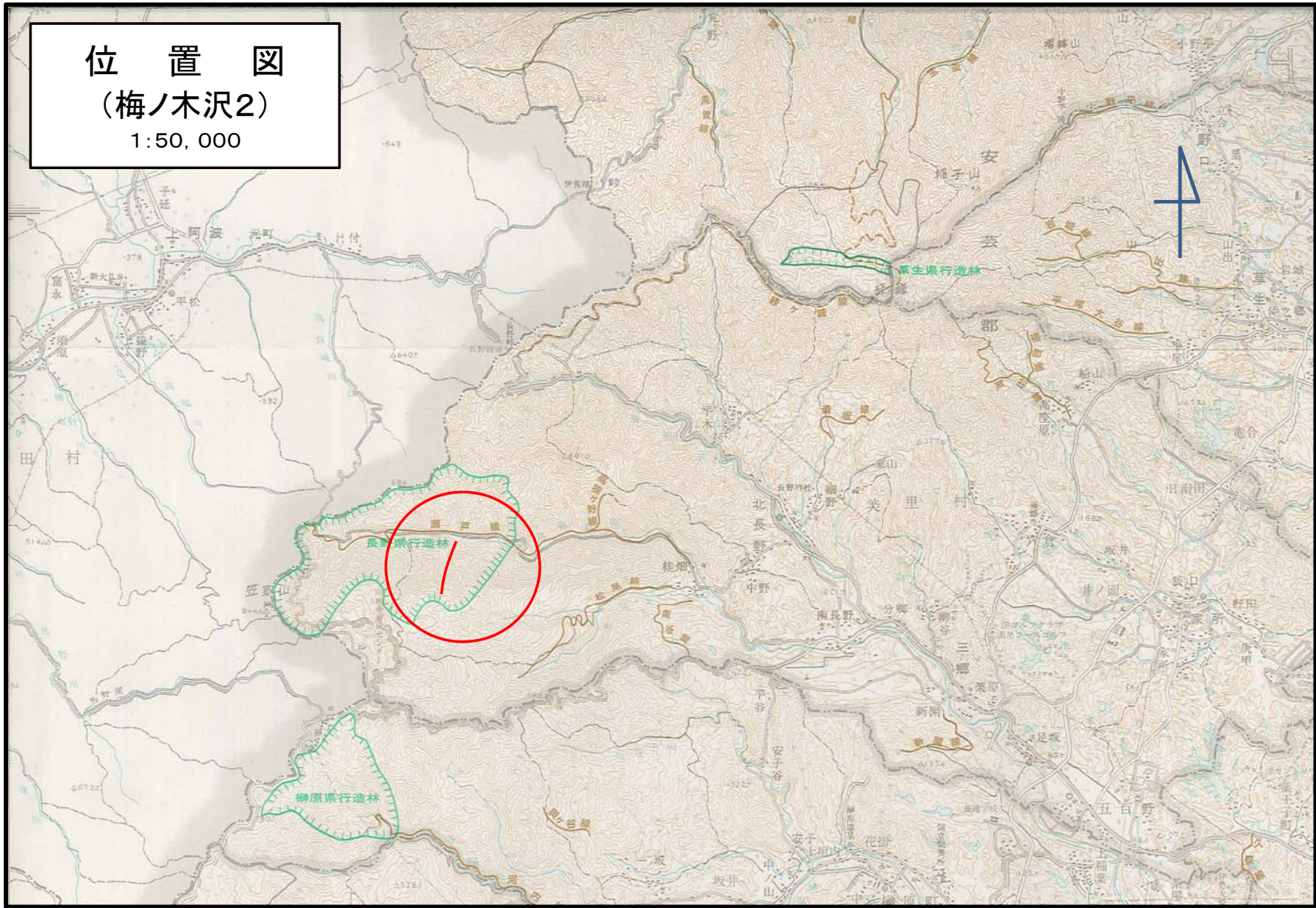
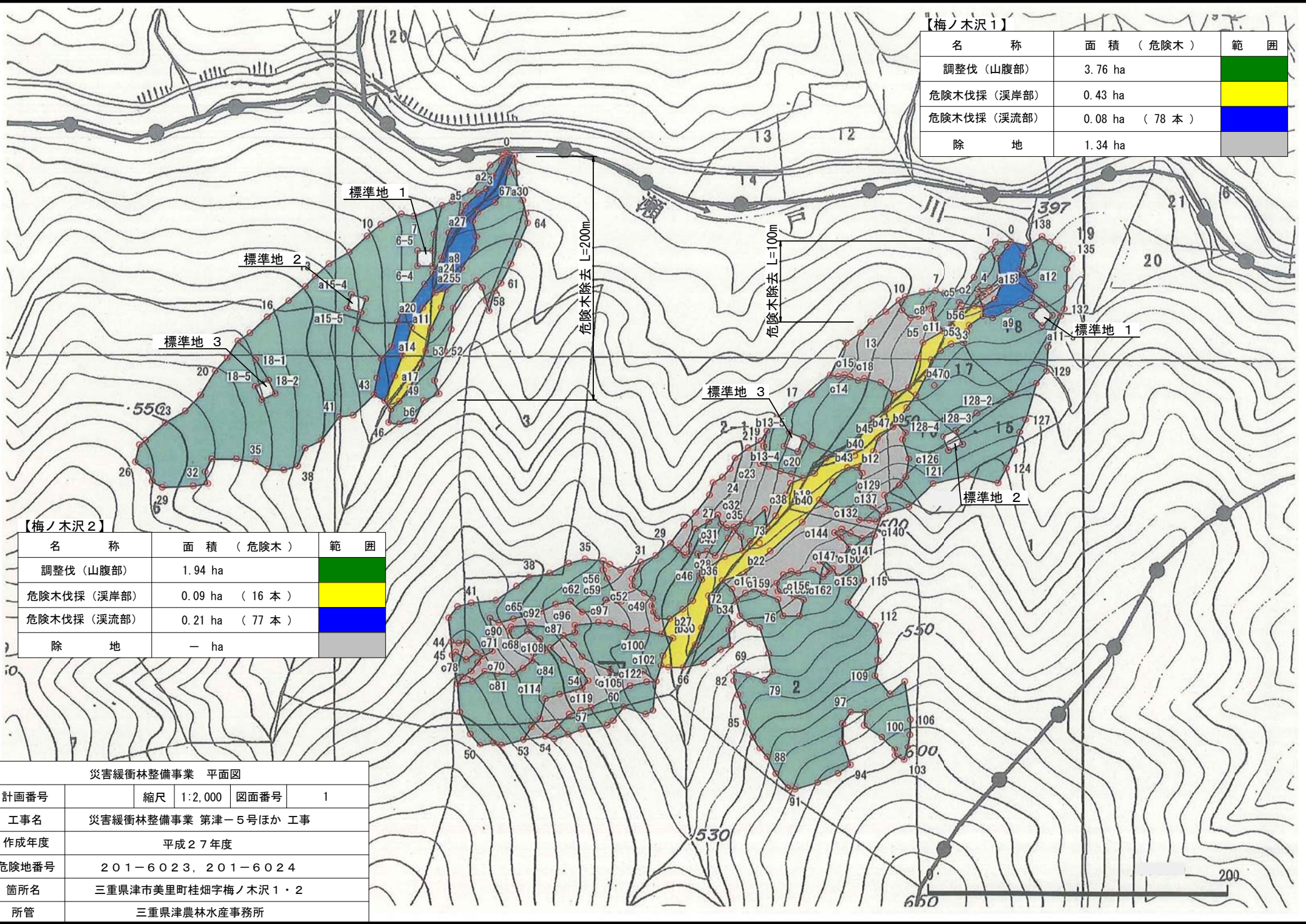


位置図

(梅ノ木沢2)

1:50,000





【梅ノ木沢1】

名称	面積 (危険木)	範囲
調整伐 (山腹部)	3.76 ha	
危険木伐採 (溪岸部)	0.43 ha	
危険木伐採 (溪流部)	0.08 ha (78本)	
除地	1.34 ha	

【梅ノ木沢2】

名称	面積 (危険木)	範囲
調整伐 (山腹部)	1.94 ha	
危険木伐採 (溪岸部)	0.09 ha (16本)	
危険木伐採 (溪流部)	0.21 ha (77本)	
除地	- ha	

災害緩衝林整備事業 平面図

計画番号	縮尺 1:2,000	図面番号 1
工事名	災害緩衝林整備事業 第津-5号ほか 工事	
作成年度	平成27年度	
危険地番号	201-6023, 201-6024	
箇所名	三重県津市美里町桂畑梅ノ木沢1・2	
所管	三重県津農林水産事務所	

200

溪流部 危険木除去

梅ノ木沢2

整備前



整備後



溪流部 危険木除去

梅ノ木沢2

整備前



整備後



山腹部 調整伐

梅ノ木沢2

整備前



整備後



山腹部 調整伐

梅ノ木沢2

整備前



整備後



危険木引き揚げ作業状況

梅ノ木沢2

