

平成29年2月16日

連絡先
戦略企画部 統計課 分析・情報班
担当者: 堀内
電話: 059-224-3051

三重県鉱工業指数(平成28年12月分)

1. 概況

平成28年12月の生産指数は、前月比1.5%の低下で3か月ぶりのマイナスとなり、134.4(季節調整済指数、平成22年=100)となりました。低下した業種は電子部品・デバイス工業、輸送機械工業、金属製品工業などで、上昇した業種は生産用機械工業、業務用機械工業、食料品工業などでした。

一方、在庫指数は前月比4.1%の低下で7か月連続のマイナスとなり、109.2(季節調整済指数)となりました。低下した業種は電気機械工業(旧分類)、非鉄金属工業、パルプ・紙・紙加工品工業などで、上昇した業種は食料品工業、石油・石炭製品工業、はん用・生産用・業務用機械工業などでした。

また、原指数(平成22年=100)で前年同月比をみると、生産指数は3.5%の上昇で2か月連続のプラス、在庫指数は4.8%の低下で2か月連続のマイナスとなりました。

— 三重県及び全国の鉱工業生産指数 —

平成22年=100

	三重県				全国			
	季節調整済指数		原指数		季節調整済指数		原指数	
		前月比		前年同月比		前月比		前年同月比
平成28年 6月	129.2	5.0	130.7	4.6	96.9	2.3	100.7	▲ 1.5
7月	129.5	0.2	123.5	2.6	96.5	▲ 0.4	98.7	▲ 4.2
8月	130.9	1.1	123.1	15.8	97.8	1.3	92.5	4.5
9月	123.4	▲ 5.7	137.4	▲ 4.2	98.4	0.6	103.5	1.5
10月	130.4	5.7	130.4	▲ 1.1	98.4	0.0	98.7	▲ 1.4
11月	136.5	4.7	139.3	6.6	99.9	1.5	101.9	4.6
12月	134.4	▲ 1.5	134.8	3.5	100.6	0.7	100.9	3.2

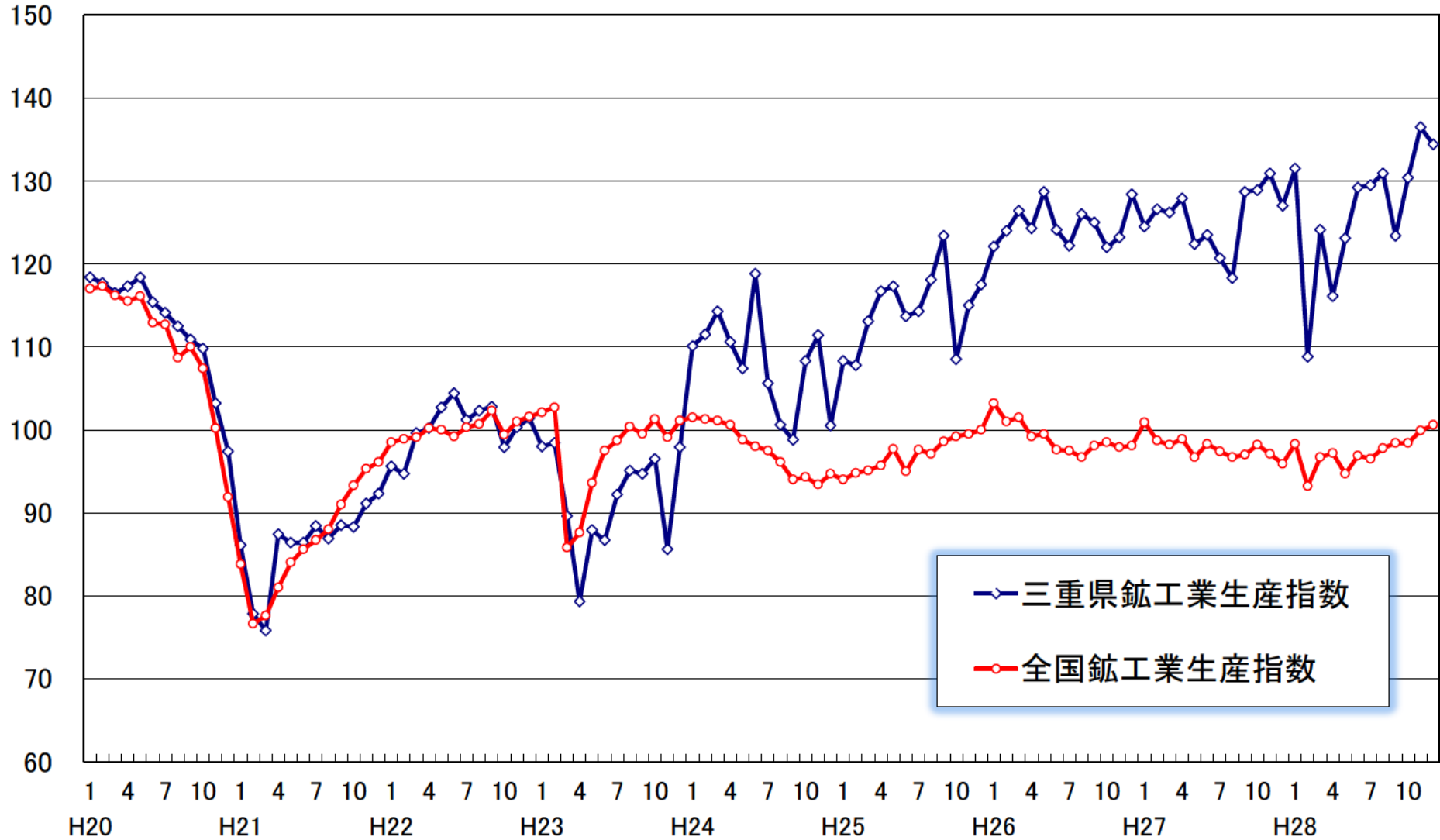
— 三重県及び全国の鉱工業生産者製品在庫指数 —

平成22年=100

	三重県				全国			
	季節調整済指数		原指数		季節調整済指数		原指数	
		前月比		前年同月比		前月比		前年同月比
平成28年 6月	154.9	▲ 2.6	140.0	5.4	113.9	0.0	113.3	0.0
7月	147.8	▲ 4.6	142.2	7.0	111.2	▲ 2.4	113.7	▲ 1.8
8月	138.4	▲ 6.4	136.9	4.8	111.5	0.3	115.0	▲ 1.6
9月	134.5	▲ 2.8	126.4	12.8	110.9	▲ 0.5	110.5	▲ 2.0
10月	127.2	▲ 5.4	130.8	9.1	108.6	▲ 2.1	110.7	▲ 3.0
11月	113.9	▲ 10.5	127.8	▲ 0.2	106.9	▲ 1.6	109.9	▲ 4.8
12月	109.2	▲ 4.1	123.3	▲ 4.8	107.5	0.6	107.1	▲ 4.6

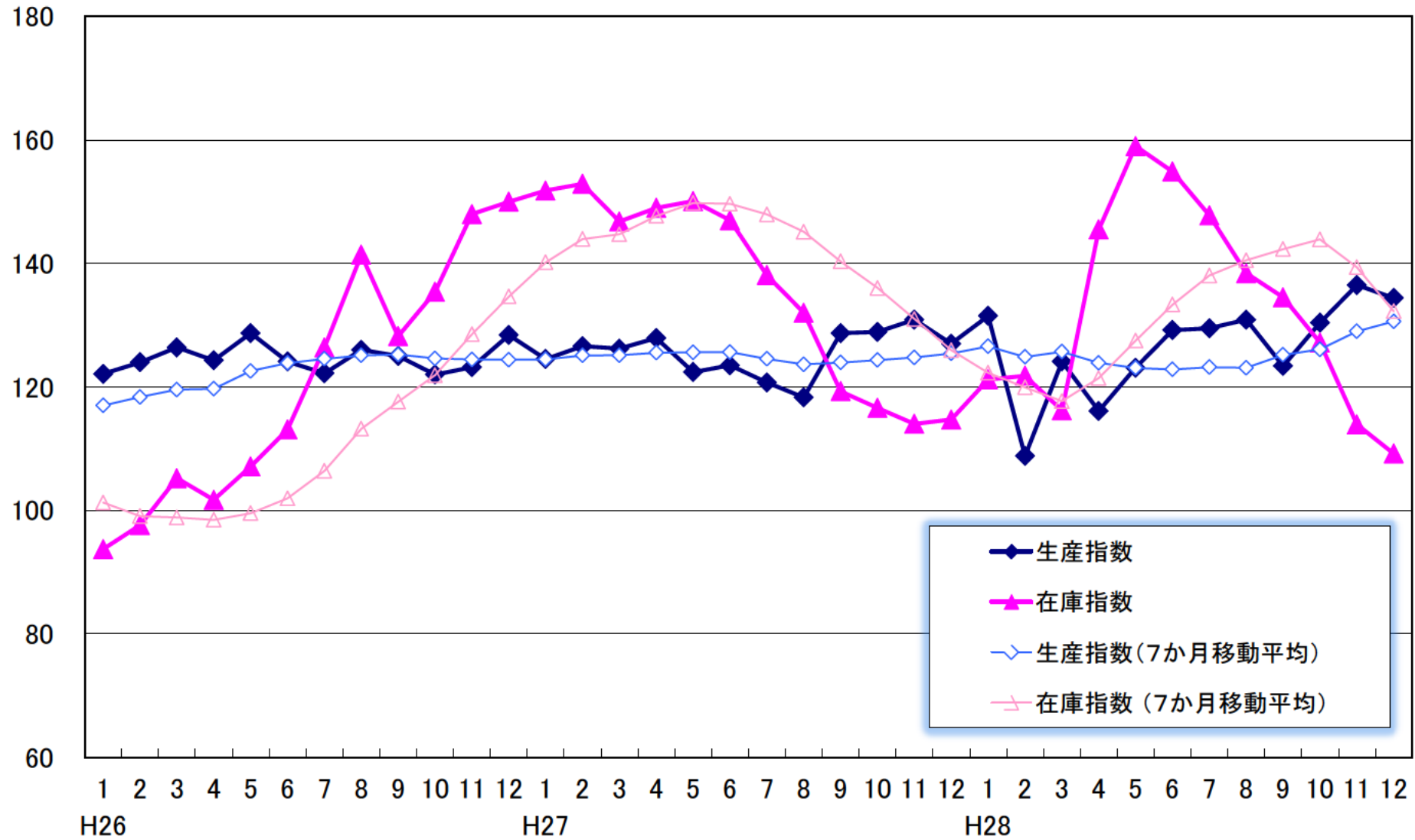
三重県及び全国の鋳工業生産指数(季節調整済指数)

H22 = 100



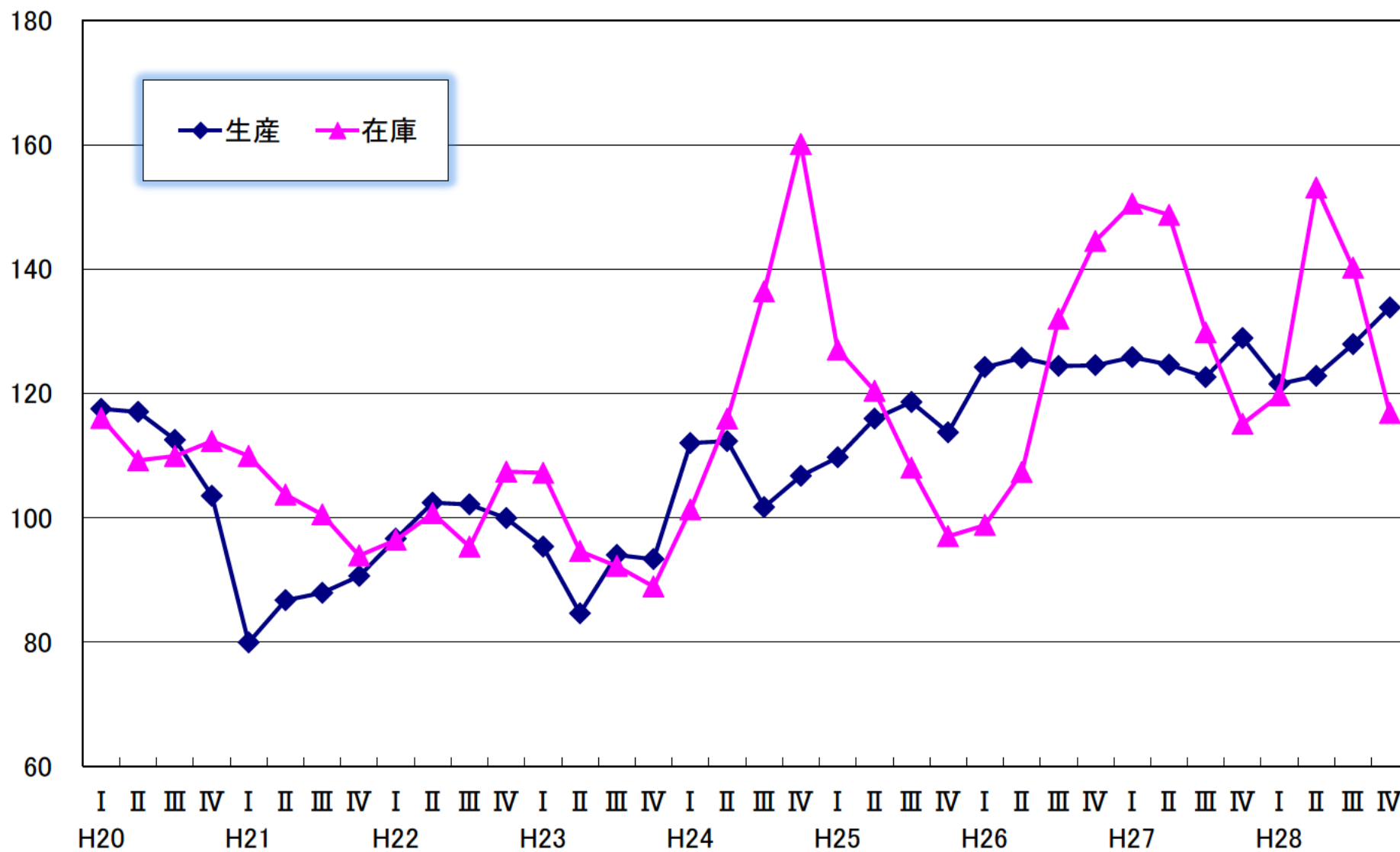
三重県の鉱工業指数(季節調整済指数)

H22 = 100



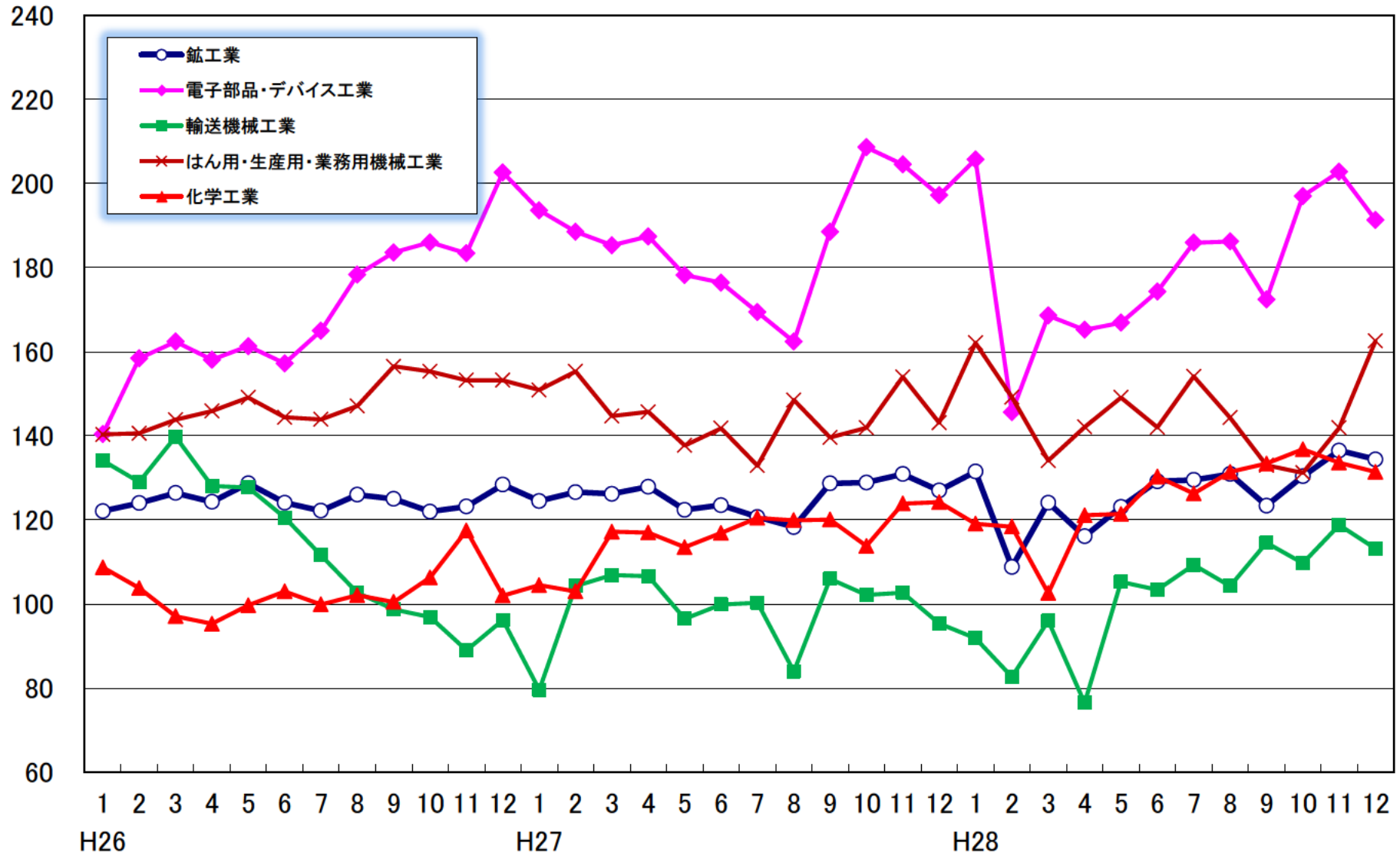
三重県の四半期別鋳工業指数の推移(季節調整済指数)

H22 = 100



三重県の主要業種別生産指数の推移(季節調整済指数)

H22 = 100



三重県鉱工業生産及び生産者製品在庫指数

28年12月分

平成22年=100

項目	区分	生産指数					生産者製品在庫指数				
		季節調整済指数			原指数		季節調整済指数			原指数	
		平成28年 11月	平成28年 12月	前月比	平成28年 12月	前年 同月比	平成28年 11月	平成28年 12月	前月比	平成28年 12月	前年 同月比
鉱工業		136.5	134.4	▲ 1.5	134.8	3.5	113.9	109.2	▲ 4.1	123.3	▲ 4.8
製造業		136.5	134.5	▲ 1.5	134.9	3.5	114.2	109.5	▲ 4.1	123.6	▲ 4.8
鉄鋼業		89.6	86.6	▲ 3.3	85.0	▲ 4.4	430.7	430.3	▲ 0.1	436.0	27.0
非鉄金属工業		99.2	106.3	7.2	104.9	80.9	167.9	142.1	▲ 15.4	141.7	13.8
金属製品工業		111.9	98.8	▲ 11.7	80.4	10.0	62.3	58.2	▲ 6.6	54.1	▲ 33.4
はん用・生産用・業務用機械工業		141.9	162.6	14.6	159.7	10.4	122.0	132.7	8.8	122.7	11.4
はん用機械工業		109.2	119.0	9.0	115.2	23.1	-	-	-	-	-
生産用機械工業		270.4	310.8	14.9	302.7	11.2	-	-	-	-	-
業務用機械工業		67.5	87.1	29.0	87.0	▲ 4.7	-	-	-	-	-
電気機械工業（旧分類）		167.9	159.5	▲ 5.0	158.4	▲ 6.0	248.5	225.6	▲ 9.2	252.0	48.5
電子部品・デバイス工業		202.8	191.3	▲ 5.7	189.3	▲ 6.5	-	-	-	-	-
電気機械工業		117.4	106.7	▲ 9.1	106.7	▲ 7.5	-	-	-	-	-
情報通信機械工業		17.7	22.5	27.1	23.1	27.6	-	-	-	-	-
輸送機械工業		118.8	113.2	▲ 4.7	112.3	15.3	12.9	12.3	▲ 4.7	18.6	▲ 88.6
窯業・土石製品工業		82.4	89.4	8.5	87.7	9.4	84.2	84.9	0.8	87.7	▲ 12.6
化学工業		133.6	131.4	▲ 1.6	139.5	6.2	116.0	112.7	▲ 2.8	111.0	▲ 1.5
石油・石炭製品工業		115.0	120.0	4.3	128.3	8.9	67.9	79.3	16.8	76.2	12.2
プラスチック製品工業		130.0	135.1	3.9	139.1	1.9	152.1	164.6	8.2	157.2	10.7
パルプ・紙・紙加工品工業		98.0	78.7	▲ 19.7	57.0	14.7	145.3	131.5	▲ 9.5	113.3	20.9
繊維工業		119.7	96.2	▲ 19.6	95.0	▲ 8.2	123.3	120.4	▲ 2.4	119.2	24.8
食料品工業		122.6	133.4	8.8	149.3	14.4	110.5	125.0	13.1	129.2	46.0
その他工業		114.5	110.7	▲ 3.3	104.4	▲ 1.8	165.0	164.6	▲ 0.2	169.0	3.4
ゴム製品工業		99.0	95.4	▲ 3.6	90.6	0.1	158.8	156.0	▲ 1.8	158.5	2.4
家具工業		135.2	133.2	▲ 1.5	111.5	▲ 4.5	337.1	309.7	▲ 8.1	327.0	▲ 6.2
木材・木製品工業		75.2	64.2	▲ 14.6	66.4	▲ 6.3	59.8	59.4	▲ 0.7	58.6	▲ 6.8
その他製品工業		163.8	166.1	1.4	157.0	▲ 2.4	116.0	122.8	5.9	153.2	23.3
鉱業		84.9	78.4	▲ 7.7	81.0	0.5	52.1	53.0	1.7	53.0	2.7
(参考)											
電力事業		91.5	87.1	▲ 4.8	98.9	▲ 23.6	-	-	-	-	-
産業総合		135.9	133.8	▲ 1.5	134.4	3.2	113.9	109.2	▲ 4.1	123.3	▲ 4.8

三重県 財別生産及び生産者製品在庫指数

28年12月分

平成22年=100

区分	生産指数					生産者製品在庫指数				
	季節調整済指数			原指数		季節調整済指数			原指数	
項目	平成28年 11月	平成28年 12月	前月比	平成28年 12月	前年 同月比	平成28年 11月	平成28年 12月	前月比	平成28年 12月	前年 同月比
鉱工業	136.5	134.4	▲ 1.5	134.8	3.5	113.9	109.2	▲ 4.1	123.3	▲ 4.8
最終需要財	117.1	116.4	▲ 0.6	116.1	10.3	58.8	57.6	▲ 2.0	72.7	▲ 38.9
投資財	116.9	114.9	▲ 1.7	108.5	4.1	100.6	103.7	3.1	109.1	4.2
資本財	123.0	124.3	1.1	119.7	4.6	108.7	112.0	3.0	124.2	7.5
建設財	104.7	101.1	▲ 3.4	90.7	3.0	93.3	94.1	0.9	90.6	▲ 0.9
消費財	117.7	117.2	▲ 0.4	120.4	13.7	39.5	39.3	▲ 0.5	52.3	▲ 58.8
耐久消費財	99.3	94.9	▲ 4.4	94.2	13.6	18.3	17.2	▲ 6.0	25.2	▲ 83.9
非耐久消費財	152.6	158.2	3.7	172.0	13.8	86.9	102.3	17.7	101.4	37.8
生産財	150.4	147.9	▲ 1.7	149.0	▲ 0.1	113.6	110.1	▲ 3.1	106.1	▲ 14.4
鉱工業用生産財	149.2	146.4	▲ 1.9	147.6	▲ 0.3	112.8	106.8	▲ 5.3	103.6	▲ 18.1
その他用生産財	201.7	212.3	5.3	210.6	8.4	116.5	136.4	17.1	125.2	19.6

全国鉱工業生産及び生産者製品在庫指数

28年12月分

平成22年=100

項目	区分	生産指数					生産者製品在庫指数				
		季節調整済指数			原指数		季節調整済指数			原指数	
		平成28年 11月	平成28年 12月	前月比	平成28年 12月	前年 同月比	平成28年 11月	平成28年 12月	前月比	平成28年 12月	前年 同月比
鉱工業		99.9	100.6	0.7	100.9	3.2	106.9	107.5	0.6	107.1	▲ 4.6
製造工業		99.9	100.6	0.7	100.9	3.2	106.9	107.5	0.6	107.1	▲ 4.6
鉄鋼業		93.1	95.2	2.3	93.3	3.0	115.5	117.0	1.3	120.0	3.8
非鉄金属工業		99.9	101.9	2.0	99.3	7.5	107.1	106.7	▲ 0.4	111.9	▲ 5.6
金属製品工業		92.6	93.3	0.8	91.3	▲ 2.4	116.4	118.7	2.0	109.5	▲ 2.1
はん用・生産用・業務用機械工業		117.9	117.7	▲ 0.2	117.8	7.0	145.7	144.7	▲ 0.7	142.6	▲ 10.9
はん用機械工業		102.9	108.0	5.0	111.1	8.3	111.6	111.6	0.0	112.6	▲ 3.1
生産用機械工業		127.7	126.3	▲ 1.1	125.8	7.2	162.1	163.4	0.8	162.4	▲ 12.3
業務用機械工業		111.7	103.6	▲ 7.3	99.1	1.5	129.7	116.2	▲ 10.4	111.3	▲ 13.0
電子部品・デバイス工業		103.2	104.9	1.6	104.4	3.7	83.7	84.5	1.0	82.5	▲ 25.1
電気機械工業		102.4	104.6	2.1	103.3	1.8	154.3	167.6	8.6	156.2	9.5
情報通信機械工業		56.8	50.7	▲ 10.7	54.5	▲ 3.9	75.0	76.3	1.7	73.2	▲ 3.4
輸送機械工業		103.7	106.2	2.4	101.9	5.3	73.8	71.1	▲ 3.7	73.8	▲ 18.4
窯業・土石製品工業		100.9	103.3	2.4	104.0	5.5	104.6	102.5	▲ 2.0	102.7	▲ 4.8
化学工業		99.4	101.3	1.9	103.4	1.5	103.8	102.6	▲ 1.2	102.8	▲ 6.3
石油・石炭製品工業		89.6	91.0	1.6	100.8	1.5	75.4	79.2	5.0	78.9	▲ 9.8
プラスチック製品工業		100.9	100.8	▲ 0.1	97.9	1.9	108.6	107.7	▲ 0.8	106.1	▲ 3.2
パルプ・紙・紙加工品工業		97.2	99.2	2.1	100.4	1.5	105.4	104.8	▲ 0.6	102.0	▲ 1.4
繊維工業		91.9	92.2	0.3	90.4	▲ 2.1	111.3	111.0	▲ 0.3	115.7	1.0
食料品・たばこ工業		101.1	99.5	▲ 1.6	107.9	2.3	106.8	115.5	8.1	103.9	27.0
その他工業		93.2	93.2	0.0	92.2	0.2	95.4	96.2	0.8	96.3	▲ 0.6
ゴム製品工業		91.7	91.4	▲ 0.3	86.0	0.9	98.7	97.7	▲ 1.0	92.4	▲ 2.9
家具工業		105.1	104.1	▲ 1.0	107.5	1.6	107.1	107.5	0.4	118.0	4.1
木材・木製品工業		96.8	95.6	▲ 1.2	95.5	▲ 0.8	89.0	88.8	▲ 0.2	86.4	▲ 0.2
その他製品工業		104.1	103.1	▲ 1.0	100.4	0.4	85.5	87.7	2.6	91.2	▲ 4.3
鉱業		93.2	91.7	▲ 1.6	99.7	1.4	96.3	96.7	0.4	99.9	3.6

「経済産業省：鉱工業指数」