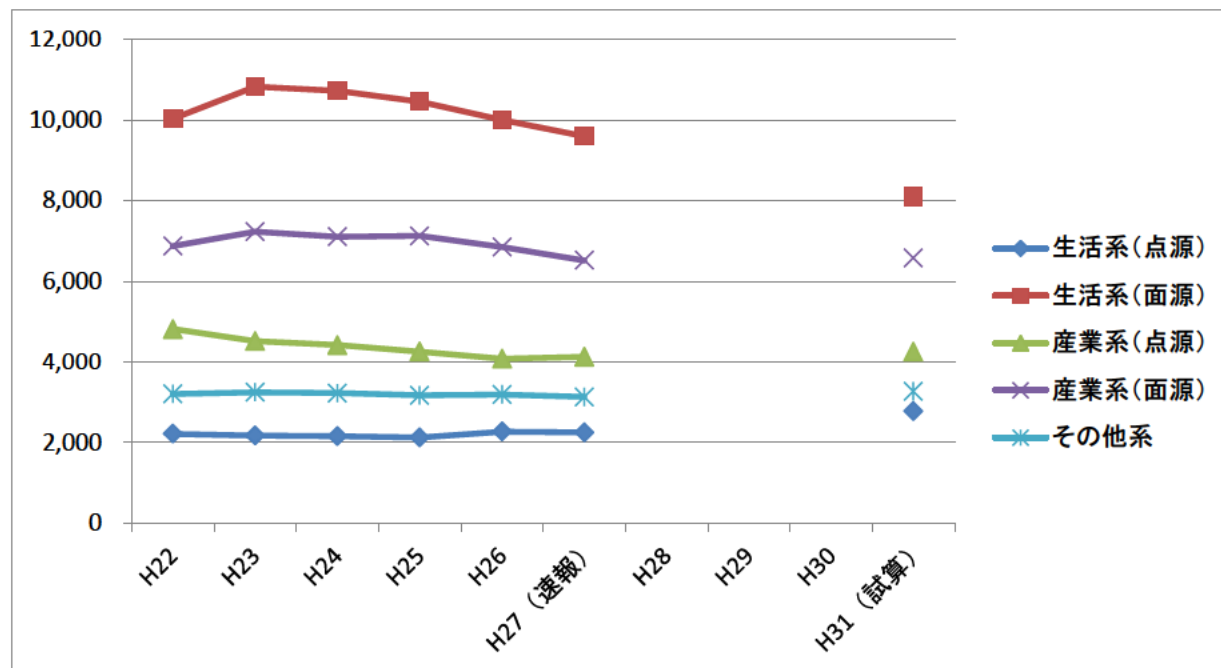


H22～H27発生負荷量調査(概況) H22～H26は実績値、H27は速報値

◆COD(kg/日)

	H22	H23	H24	H25	H26	H27(速報)	H28	H29	H30	H31(試算)
生活系(点源)	2,213	2,170	2,154	2,121	2,268	2,249				2,777
生活系(面源)	10,029	10,825	10,722	10,457	10,000	9,599				8,092
産業系(点源)	4,811	4,513	4,415	4,254	4,075	4,126				4,245
産業系(面源)	6,869	7,232	7,102	7,123	6,845	6,517				6,576
その他系	3,205	3,240	3,222	3,167	3,186	3,130				3,266
	27,127	27,980	27,615	27,122	26,374	25,621				24,956

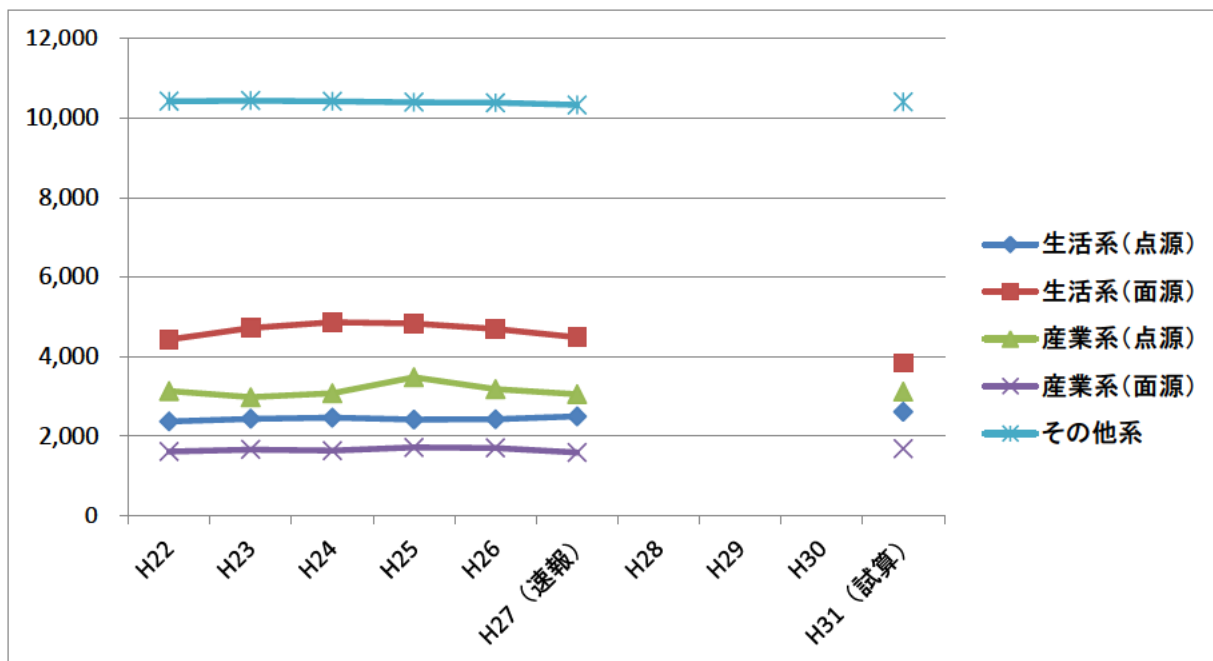


生活系(点源)	指定地域内事業場(下水処理場、し尿処理場、大型の浄化槽)
生活系(面源)	小型の浄化槽、雑排水
産業系(点源)	指定地域内事業場(工場・事業場、産業系の下水処理場)
産業系(面源)	小規模事業場、未規制事業場
その他系	畜産、山林、水田、廃棄物処分場、養殖系

H22～H27発生負荷量調査(概況) H22～H26は実績値、H27は速報値

◆窒素(kg/日)

	H22	H23	H24	H25	H26	H27(速報)	H28	H29	H30	H31(試算)
生活系(点源)	2,372	2,439	2,467	2,422	2,428	2,499				2,617
生活系(面源)	4,431	4,722	4,867	4,837	4,696	4,491				3,839
産業系(点源)	3,138	2,980	3,079	3,481	3,185	3,054				3,123
産業系(面源)	1,616	1,665	1,641	1,719	1,705	1,588				1,685
その他系	10,421	10,437	10,419	10,396	10,384	10,330				10,408
	21,978	22,243	22,473	22,855	22,398	21,962				21,672

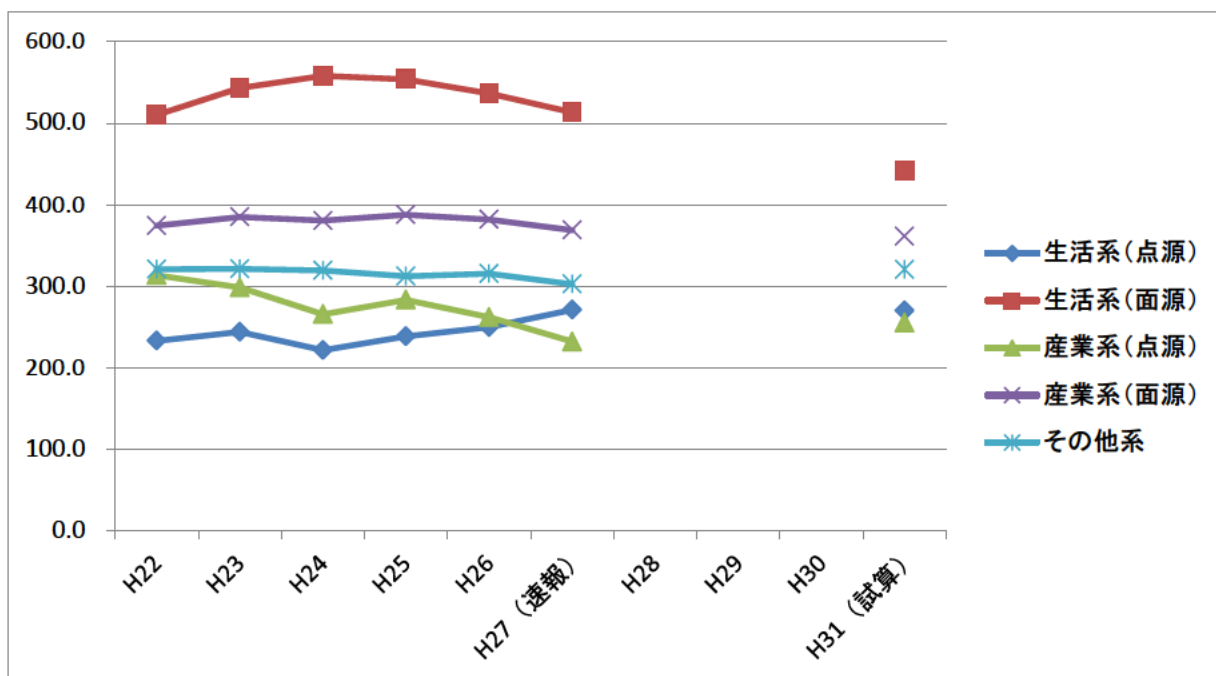


生活系(点源)	指定地域内事業場(下水処理場、し尿処理場、大型の浄化槽)
生活系(面源)	小型の浄化槽、雑排水
産業系(点源)	指定地域内事業場(工場・事業場、産業系の下水処理場)
産業系(面源)	小規模事業場、未規制事業場
その他系	畜産、山林、水田、廃棄物処分場、養殖系

H22～H27発生負荷量調査(概況) H22～H26は実績値、H27は速報値

◆りん(kg/日)

	H22	H23	H24	H25	H26	H27(速報)	H28	H29	H30	H31(試算)
生活系(点源)	232.7	243.8	221.5	238.4	249.5	270.8				269.9
生活系(面源)	510.1	542.9	558.0	553.8	536.5	513.3				440.9
産業系(点源)	313.3	298.2	265.4	283.1	261.9	231.9				254.9
産業系(面源)	374.2	384.9	380.3	387.6	381.8	368.6				361.1
その他系	320.7	321.0	319.0	312.1	315.2	302.5				320.1
	1,751.0	1,790.8	1,744.2	1,775.0	1,744.9	1,687.1				1,646.9



生活系(点源)	指定地域内事業場(下水処理場、し尿処理場、大型の浄化槽)
生活系(面源)	小型の浄化槽、雑排水
産業系(点源)	指定地域内事業場(工場・事業場、産業系の下水処理場)
産業系(面源)	小規模事業場、未規制事業場
その他系	畜産、山林、水田、廃棄物処分場、養殖系