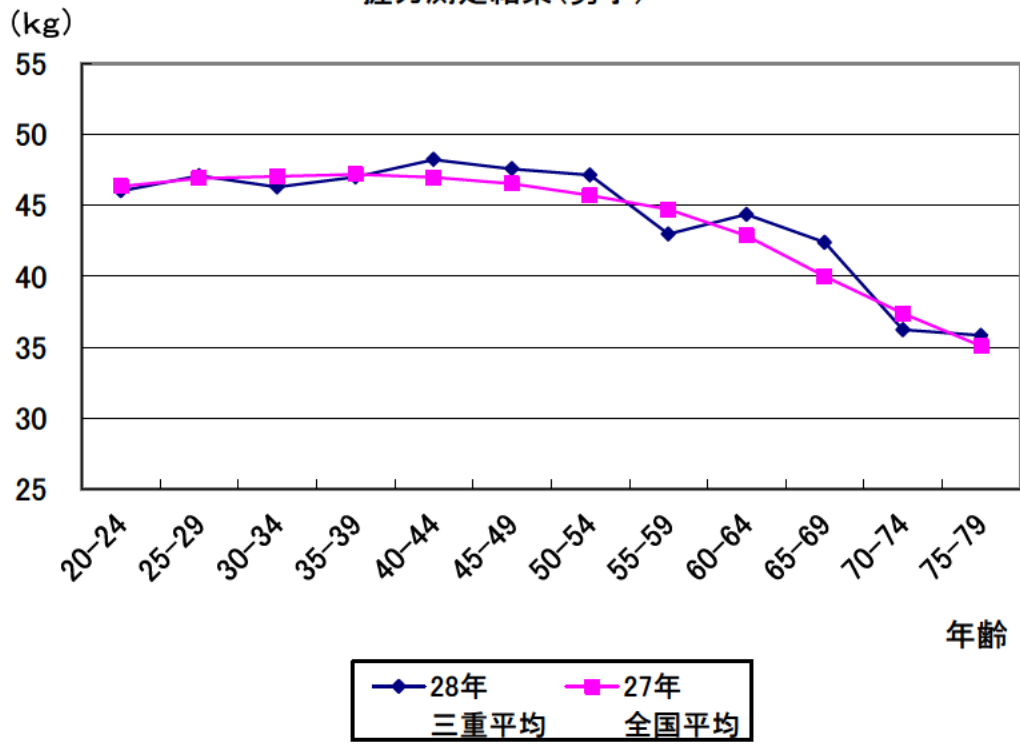
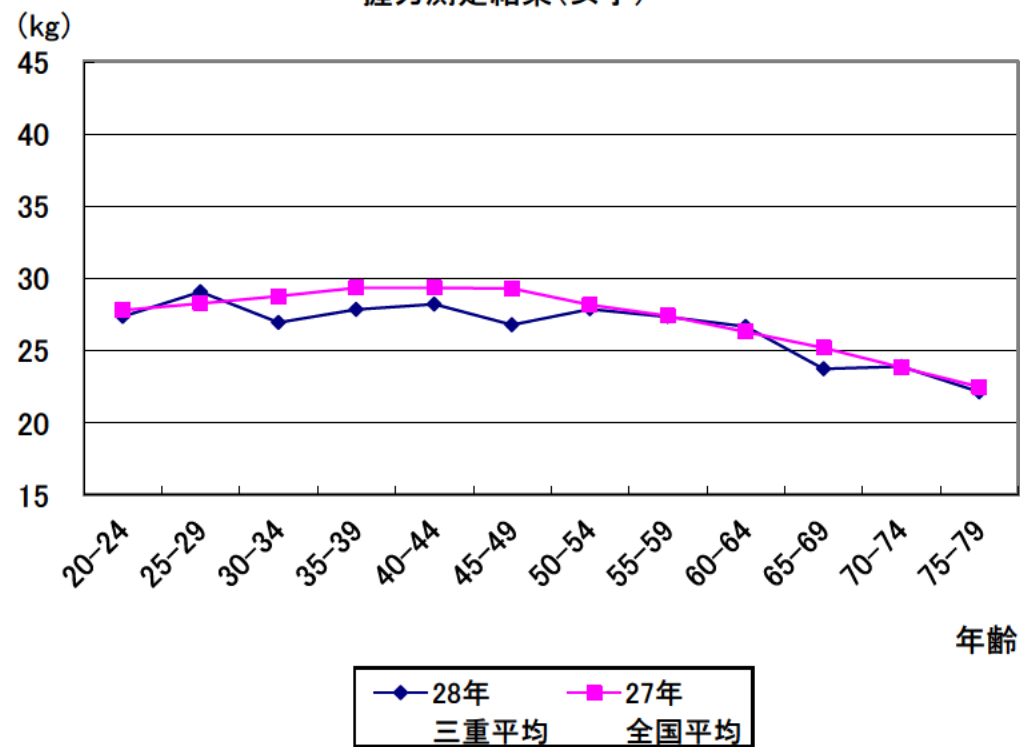


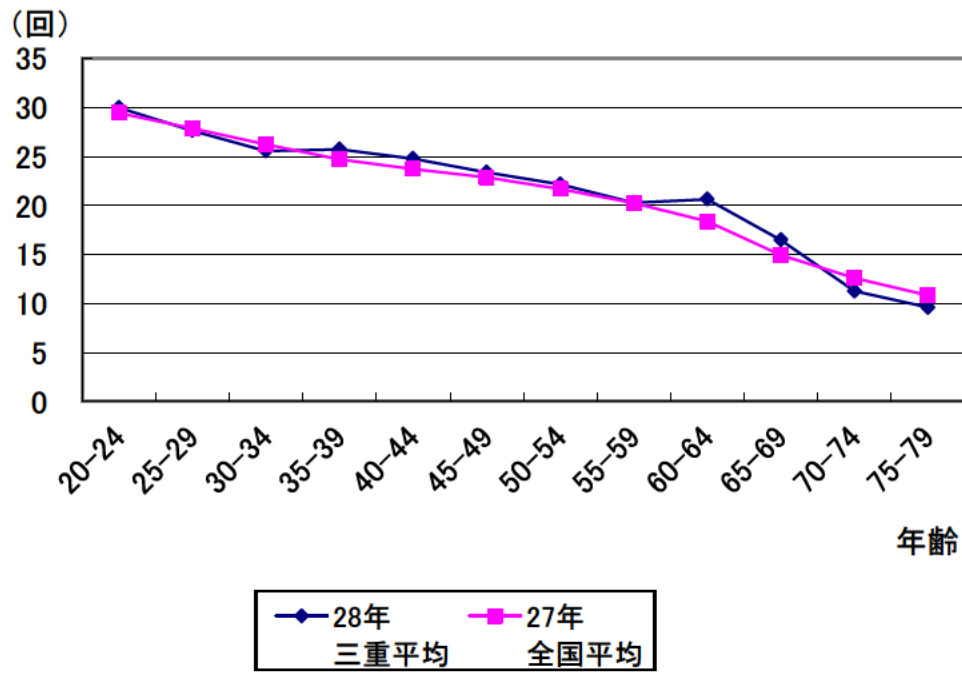
握力測定結果(男子)



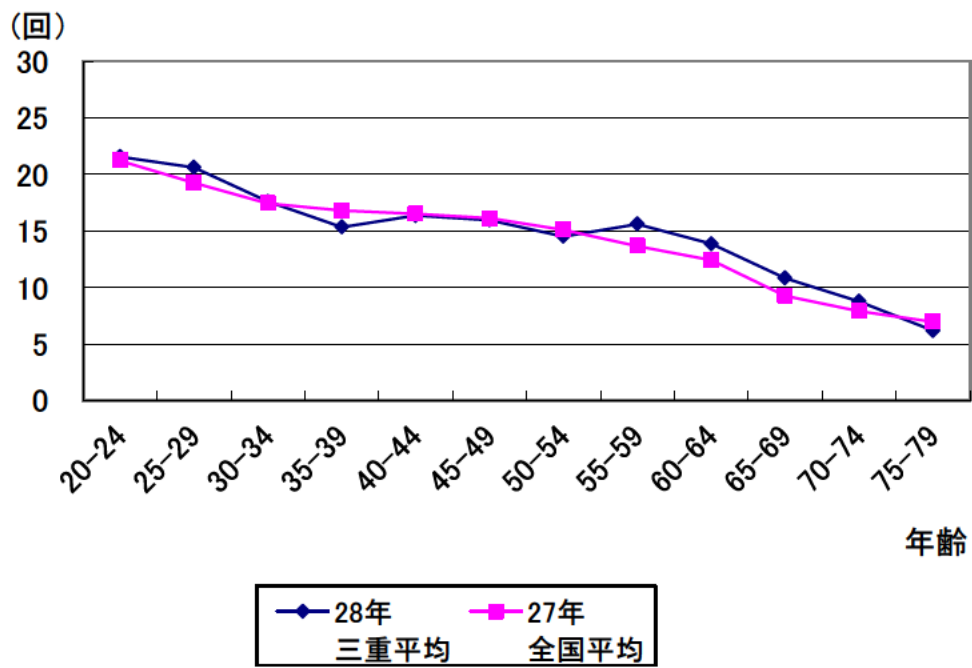
握力測定結果(女子)



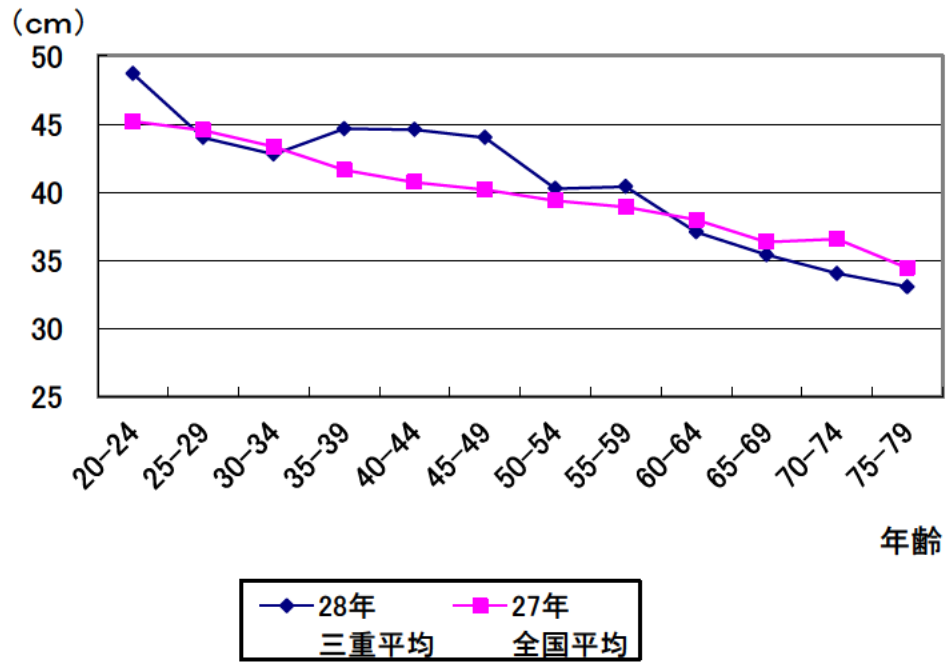
上体起こし測定結果(男子)



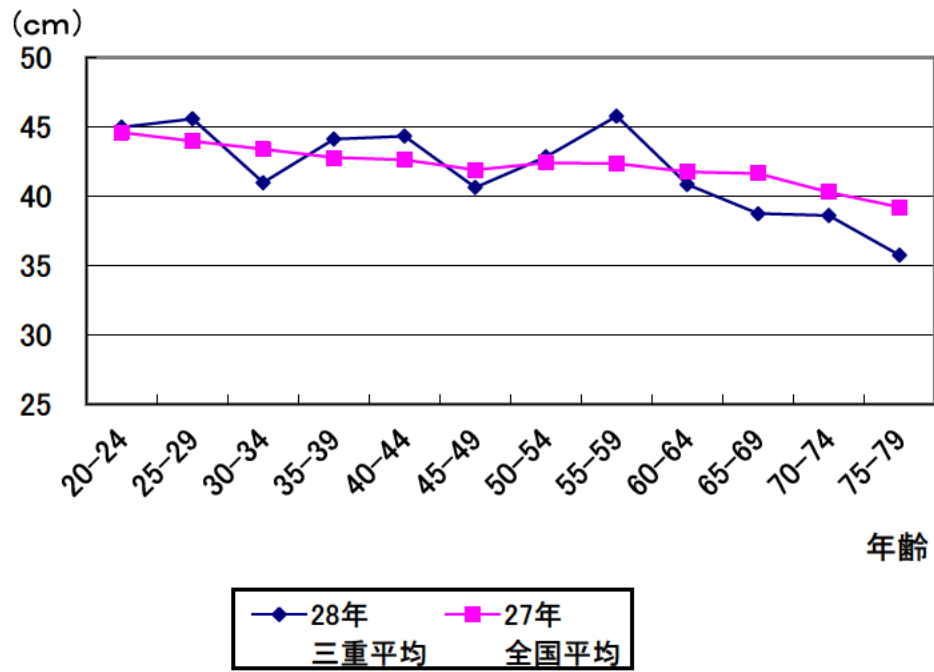
上体起こし測定結果(女子)



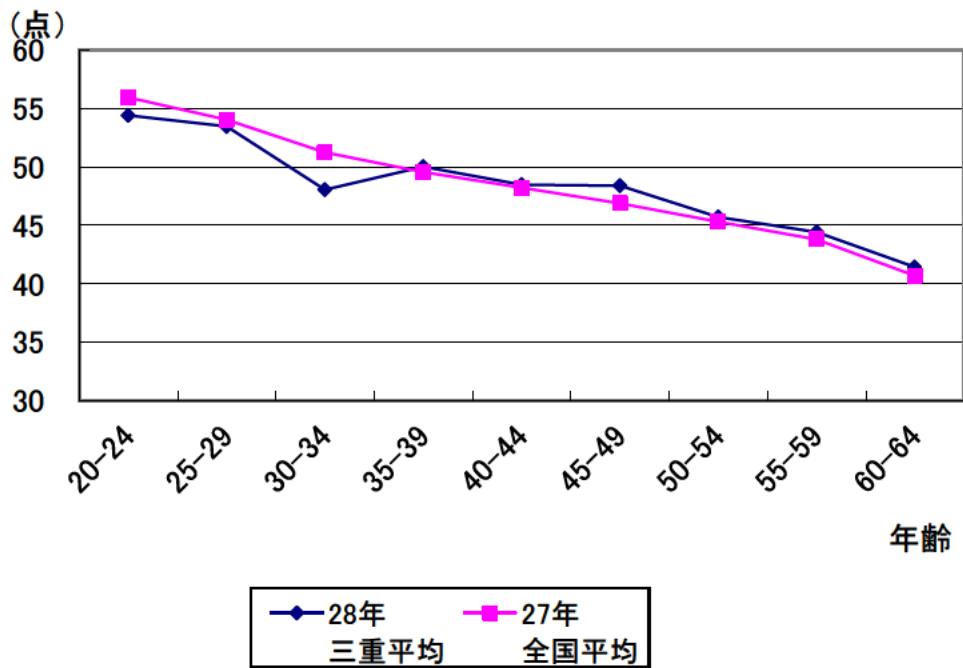
長座体前屈測定結果(男子)



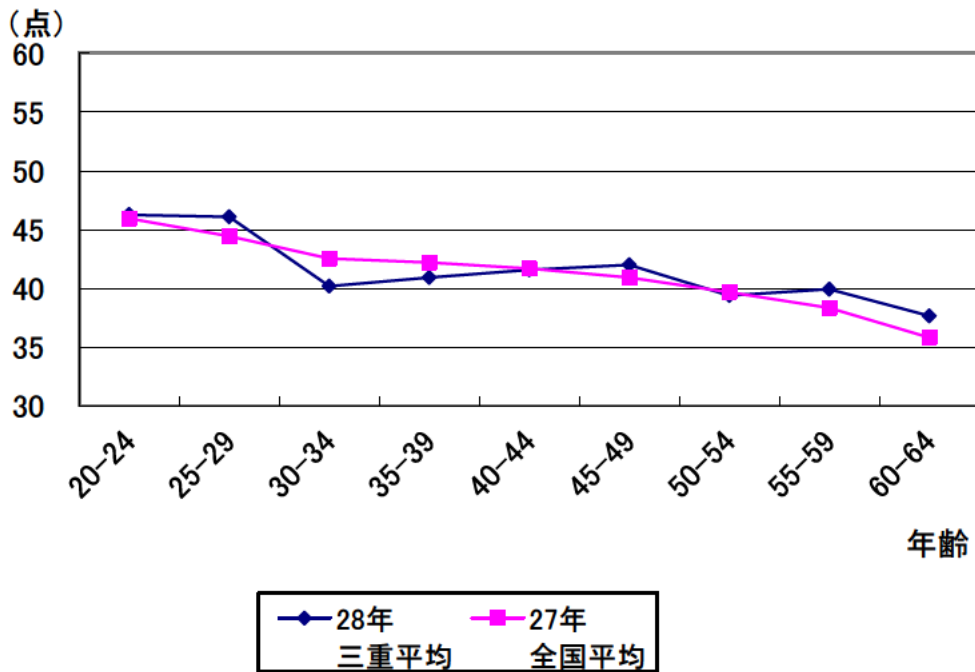
長座体前屈測定結果(女子)

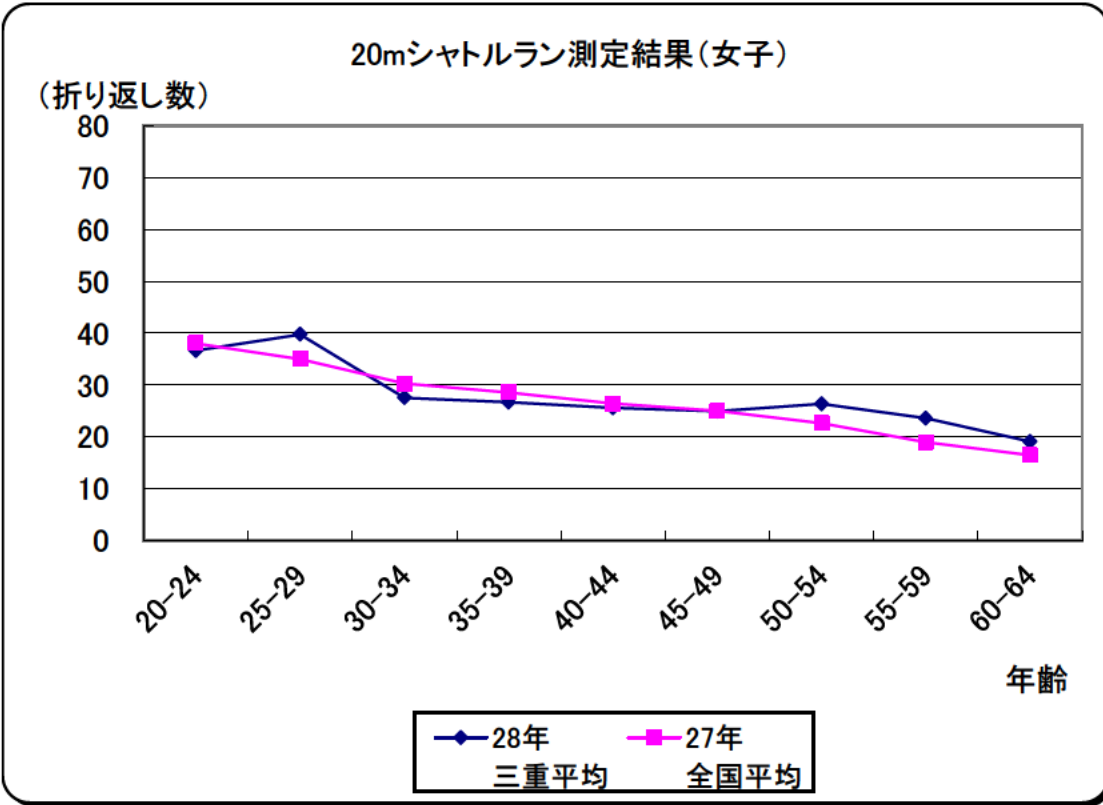
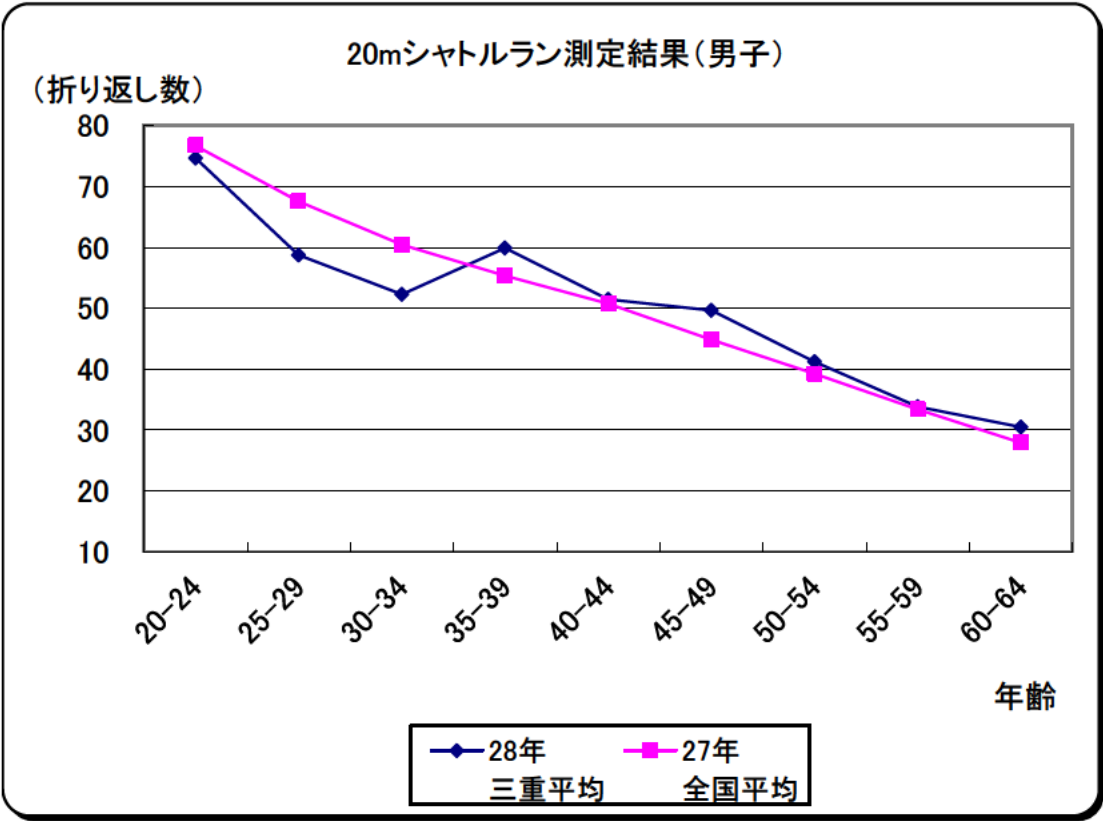


反復横とび測定結果(男子)

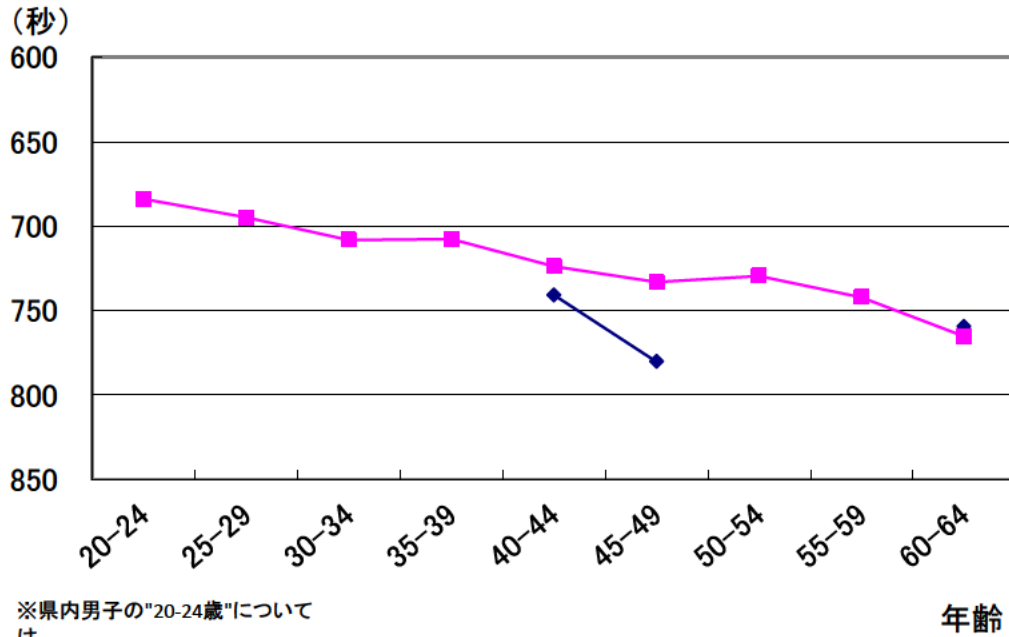


反復横とび測定結果(女子)





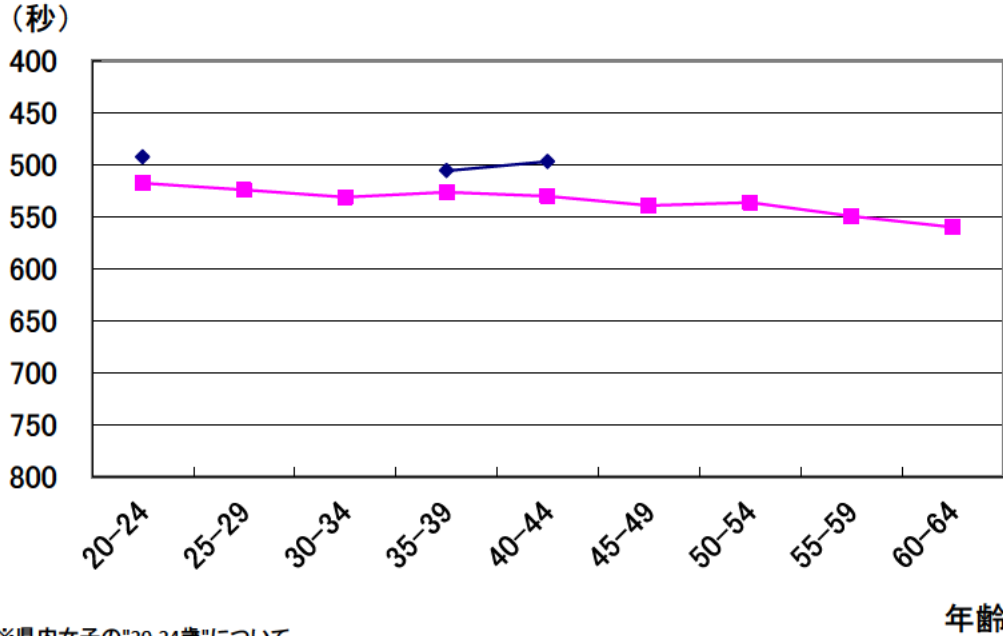
急歩測定結果(男子)1500m



※県内男子の"20-24歳"については、

◆ 28年 三重平均
 ■ 27年 全国平均

急歩測定結果(女子)1000m

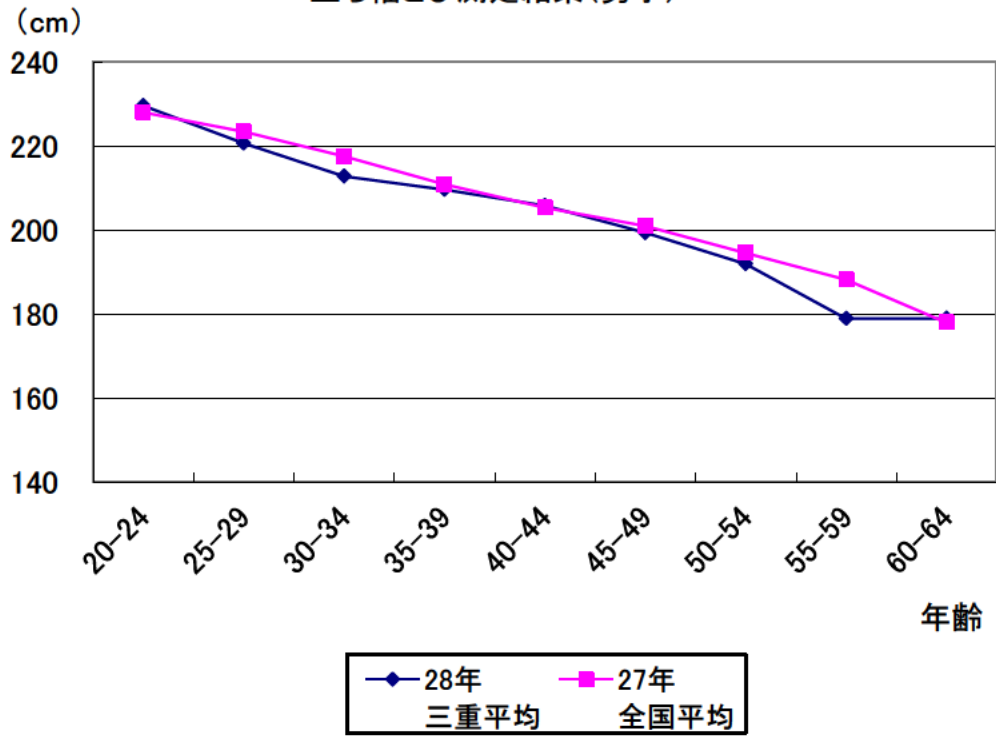


※県内女子の"20-24歳"については、

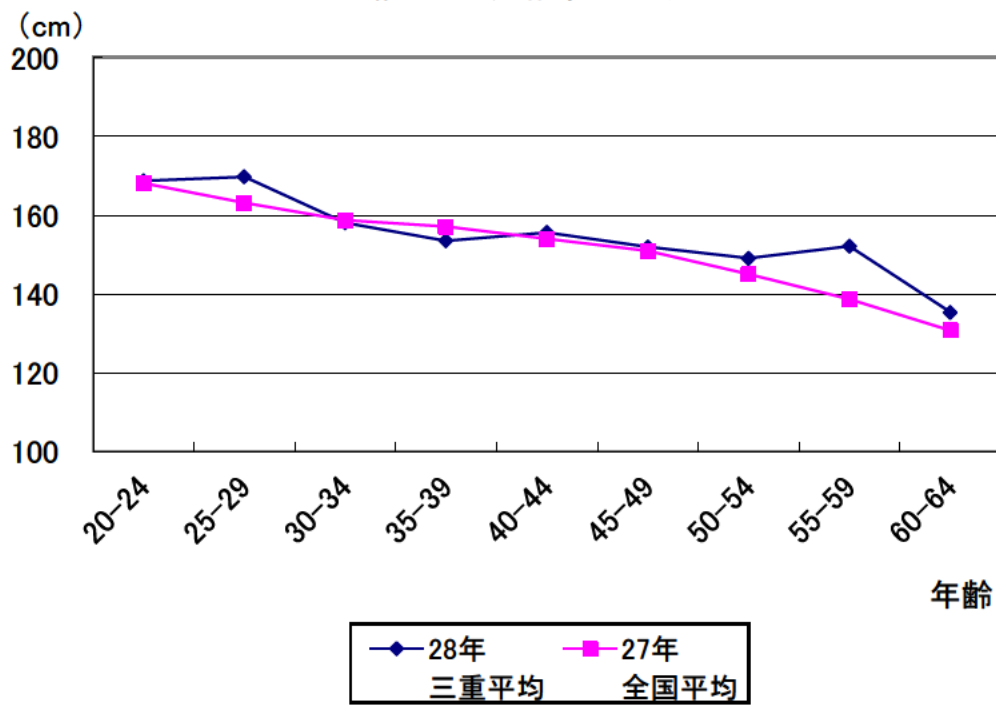
標本数が0人のため測定結果がありません。

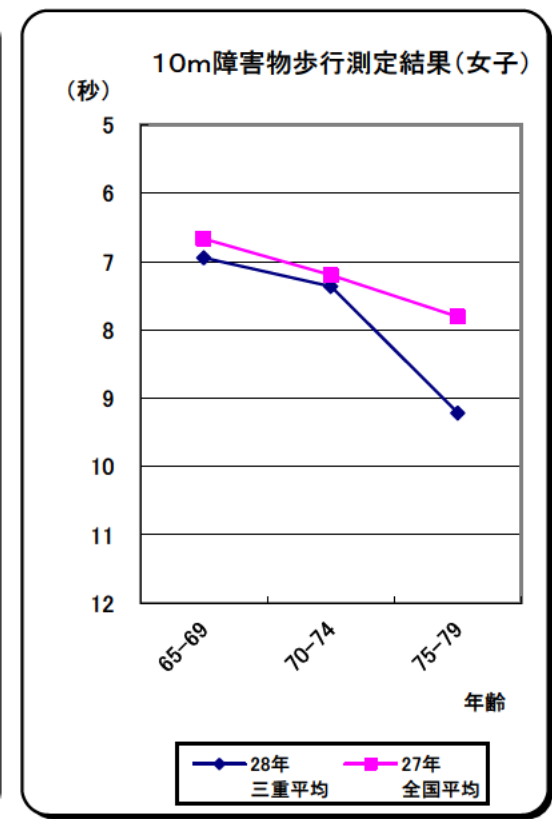
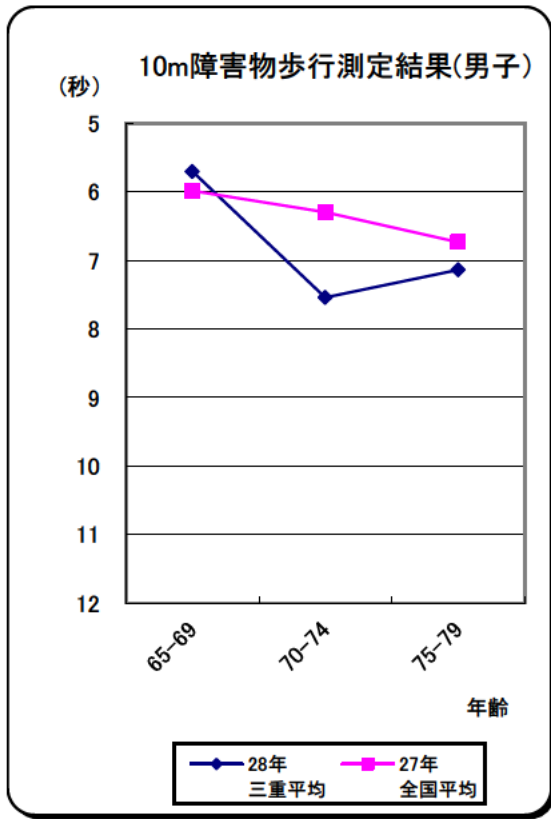
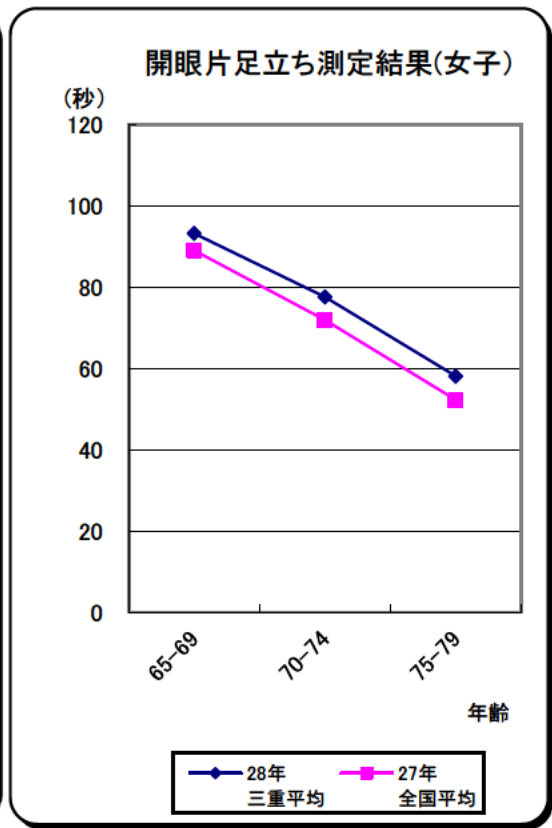
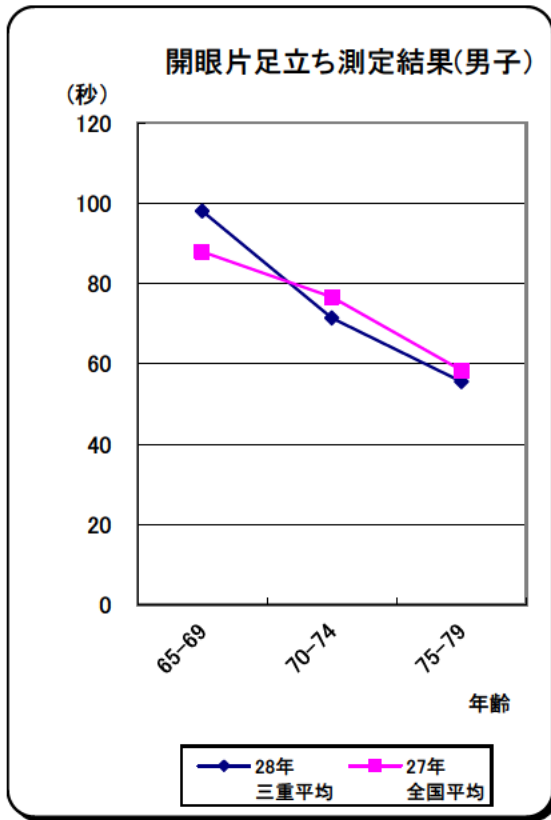
◆ 28年 三重平均
 ■ 27年 全国平均

立ち幅とび測定結果(男子)

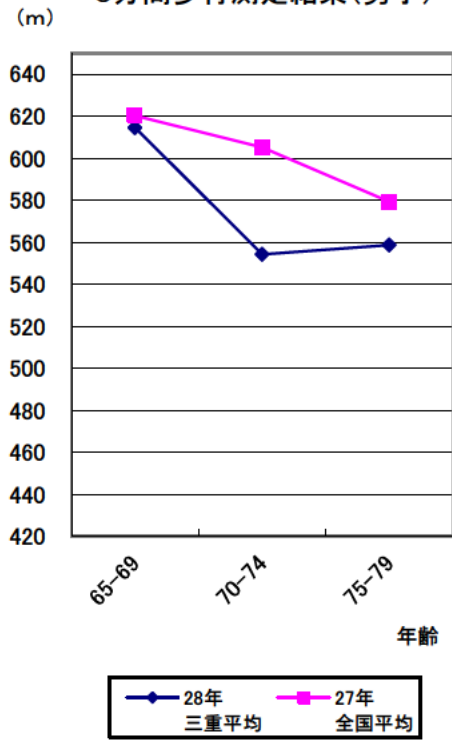


立ち幅とび測定結果(女子)

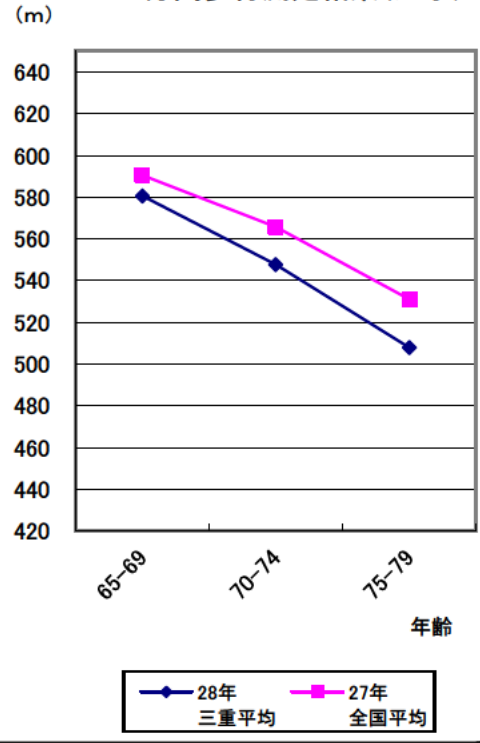


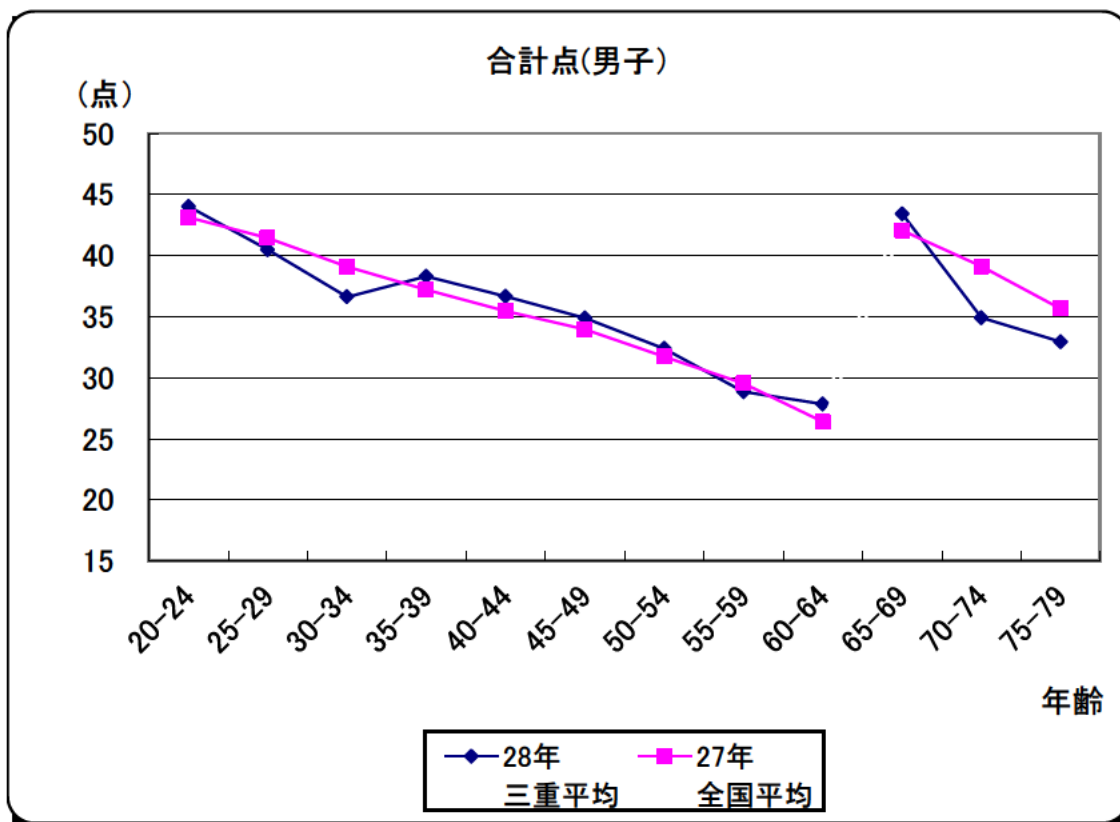


6分間歩行測定結果(男子)

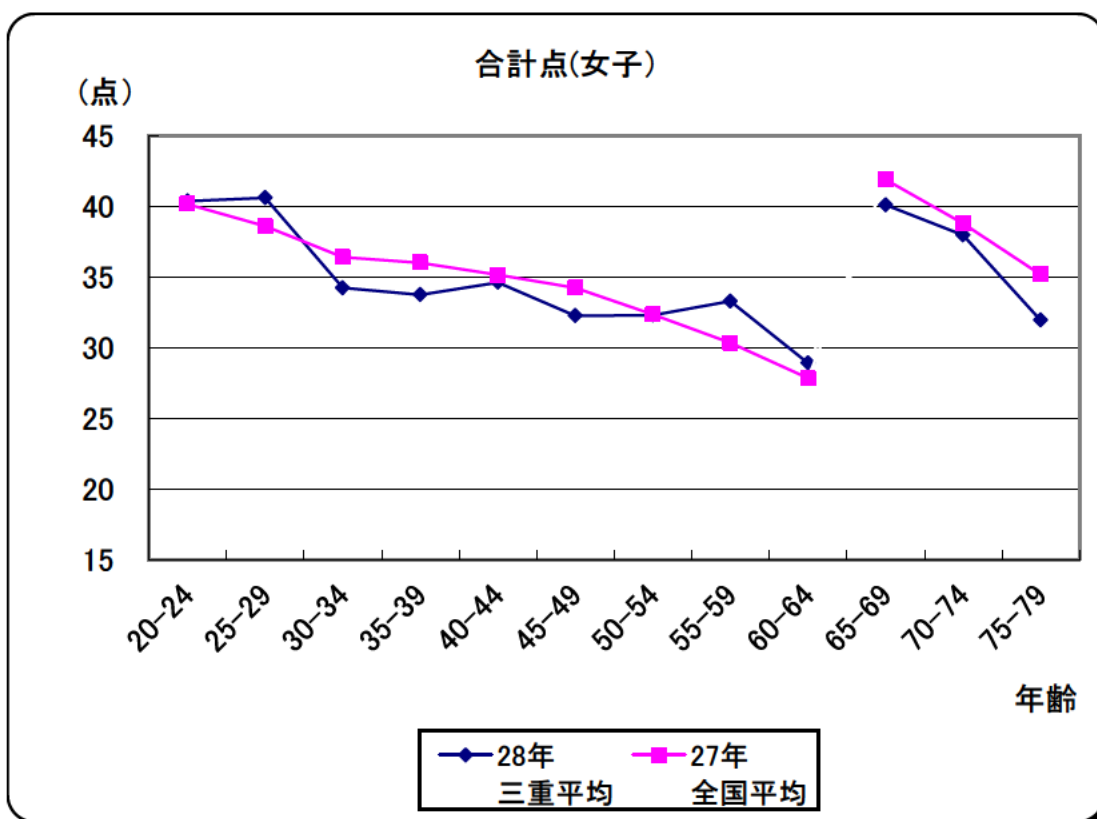


6分間歩行測定結果(女子)





(注) 20～64歳、65～79歳及び男女の得点基準は異なる



(注) 20～64歳、65～79歳及び男女の得点基準は異なる