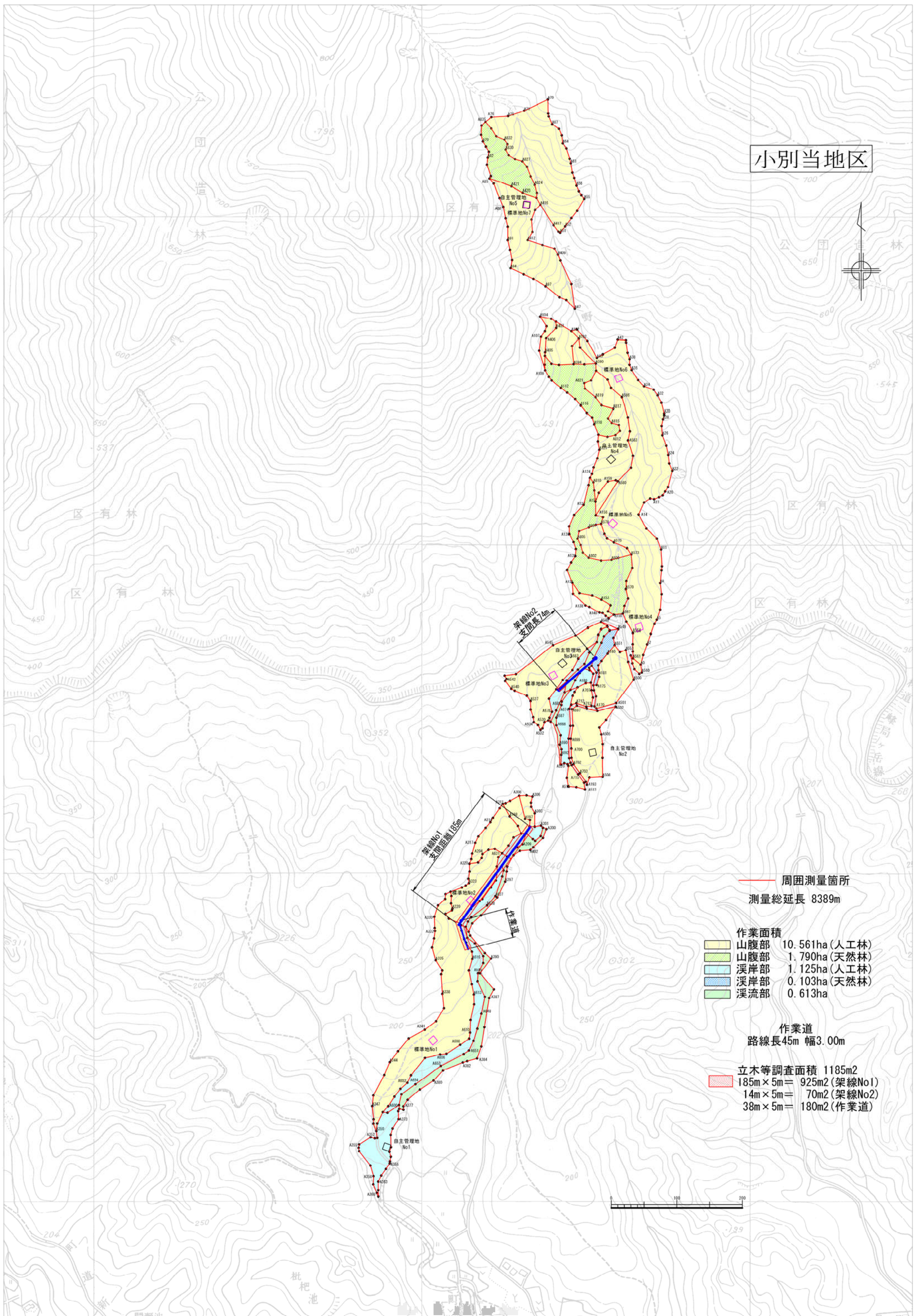


# 小別当地区



— 周囲測量箇所  
測量総延長 8389m

作業面積	
山腹部	10.561ha(人工林)
山腹部	1.790ha(天然林)
溪岸部	1.125ha(人工林)
溪岸部	0.103ha(天然林)
溪流部	0.613ha

作業道  
路線長45m 幅3.00m

立木等調査面積 1185m <sup>2</sup>	
185m × 5m	= 925m <sup>2</sup> (架線No1)
14m × 5m	= 70m <sup>2</sup> (架線No2)
38m × 5m	= 180m <sup>2</sup> (作業道)

架線No1  
支間距離185m

架線No2  
支間距離74m

作業道



# 溪流部・溪岸部 危険木除去・調整伐

小別当

整備前

整備後



# 溪流部・溪岸部 危険木除去・調整伐

小別当

整備前

整備後



# 山腹部 調整伐

小別当

整備前



整備後



# 山腹部 調整伐

小別当

整備前



整備後

