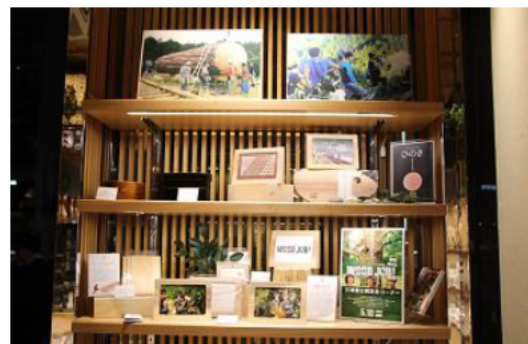


- ・平成26年4月の来館者数は 52,974人で、3月に引き続き5万人以上の来館者数となりました。なお、オープン以降の来館者数累計は328,217人です(平成26年4月末現在)。
- ・ショップ、レストラン、多目的ホールにおいて、三重の春の魅力や季節行事・イベントに対応した旬の情報を発信し、三重への誘客や販路拡大につながる取組を展開しています。

TOPICS

ショップ

- 映画「WOOD JOB!」公開と連携した特設コーナーの設置、映画の半券チケットでの割引サービスの実施(5月10日~31日)
- 母の日ギフト詰め合わせ(紅茶、カップ、マイヤーレモン等: 4,380円、ひのき入浴木、海草石鹸、タオル等: 5,380円)の販売。
- テストマーケティングの実施(スキンケア関連商品等3商品)
- 「もう一品」を促す、レジ横でのお菓子など買い求めやすい商品の販売を実施
- 「2014 みえセレクション」選定商品特設コーナーによるPR(3月からの継続)
- 新浮世小路で5月24日、25日に青果の販売を行うマルシェを開催予定



「WOOD JOB!」特設コーナー

レストラン

- 2階多目的ホールで開催した「みえのうみ ~三重の豊かな海藻 sea vegetables ~」(5月1日~7日)と連携し、海藻ランチョンマットの使用や海藻メニュー(糸わかめとひじき、からすみのサラダ等)の提供
- 三重県の自然豊かな土地で育った銘柄鶏にハーブを効かせて香ばしく揚げた期間限定ランチ「三重県銘柄鶏のハーブフリット」の提供(5月8日~)
- 映画「WOOD JOB!」公開にあわせ、映画の半券チケットでの割引サービスの実施(5月10日~31日)、升酒の提供



母の日ギフト詰め合わせ

多目的ホール



- 福島県・三重県連携「ふくしまと三重の桜競演」パネル展(4月12~13日)
- 「日本橋ふくしま館」のオープンを記念し、福島と三重の桜の名所写真を展示し、お茶のふるまいなども実施[600名来場]



- Mie Mu(三重県総合博物館)のご案内(4月23日~29日)
- 4月19日開館のMie Mu(三重県総合博物館)PR・展示し、伊勢茶やお菓子のふるまいも実施[575名来場]



- COOL MIE トークライブ(4月29日)
- 映画「WOOD JOB!」の公開を記念し、トークイベントを開催。トーク後は、交流会も実施[80名参加]

DATA

1. 来館者状況 (単位:人)			2. 売上状況 (単位:千円)				
	H25.9~H26.3	H26.4	累計		H25.9~H26.3	H26.4	累計
ショップ	227,655	46,894	274,549	ショップ	60,616	8,656	69,272
レストラン	17,033	3,015	20,048	レストラン	46,030	7,230	53,260
多目的ホール	30,555	3,065	33,620	合計	106,646	15,886	122,532
合計	275,243	52,974	328,217	一日当たり平均	589	530	581
一日当たり平均	1,521	1,766	1,556	※ 速報値であり、今後修正が生じる可能性があります。			



- みえのうみ ~三重の豊かな海藻 sea vegetables ~ (5月1~7日)
- 三重の自然、歴史、文化の奥深さを象徴する「海藻」に焦点をあて、海藻に関する展示、トーク、海藻の食べ比べ、ふるまいなどを実施[1000名参加]