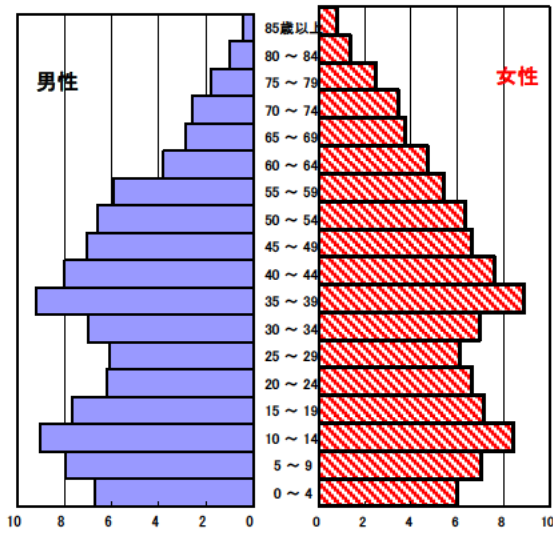


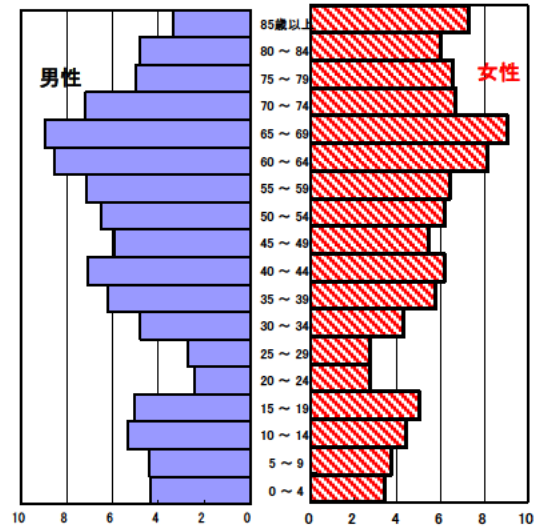
紀宝町の現状

1 人口の状況

人口ピラミッド比較
昭和60年(1985年)



平成26年(2014年)



人口静態(平成26年10月1日現在) 単位:人

| | 計 | 男性 | 女性 |
|---------|----------------|----------------|----------------|
| 人口数 | 11,223 | 5,206 | 6,017 |
| 65歳以上人口 | 3,662 | 1,519 | 2,143 |
| (構成比 %) | 32.6 [27.0] | 29.2 [24.1] | 35.6 [29.8] |
| 世帯数 | 5,042 | [721,344] | |
| 一世帯人数 | 2.23 | [2.52] | |

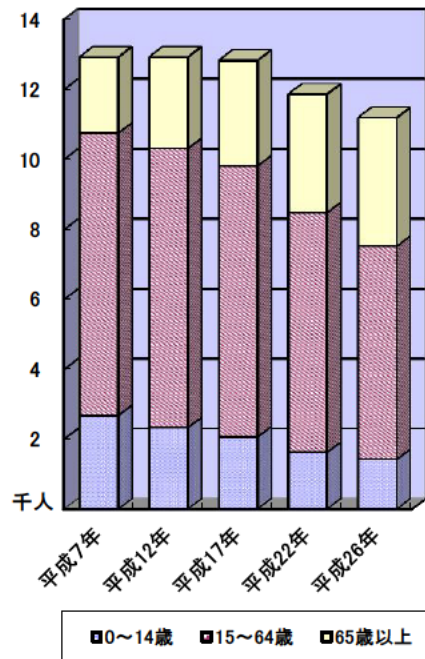
[]内は三重県

人口動態(平成26年)確定数 単位:人

| | 計 | 男性 | 女性 |
|-----------|-------|---------|----|
| 出生数 | 75 | 42 | 33 |
| 死亡数 | 153 | 81 | 72 |
| 出生率(人口千対) | 6.68 | [7.54] | |
| 死亡率(人口千対) | 13.63 | [10.73] | |

[]内は三重県

3区分別人口の推移



3区分別人口の推移

単位:人

| | 平成12年 (2000年) | 平成17年 (2005年) | 平成22年 (2010年) | 平成26年 (2014年) |
|--------|------------------|------------------|------------------|------------------|
| 0~14歳 | 2,336 | 2,063 | 1,627 | 1,424 |
| 15~64歳 | 7,978 | 7,755 | 6,857 | 6,104 |
| 65歳以上 | 2,607 | 3,006 | 3,379 | 3,662 |

2 母子保健の状況

人口動態(平成26年)確定数

単位:人

| | 出生数 | | 乳児死亡数(再掲) | | 死産数 | 周産期死亡数 | 婚姻件数 | 離婚件数 |
|-----|--------|-------|-----------|-------|--------|--------|-------|-------|
| | 低体重児 | 新生児 | 新生児 | 新生児 | | | | |
| 紀宝町 | 75 | 6 | 0 | 0 | 2 | 0 | 46 | 23 |
| [率] | [6.7] | [8.0] | [0.0] | [0.0] | [26.0] | [0.0] | [4.1] | [2.0] |
| 三重県 | 13,727 | 1,330 | 27 | 15 | 308 | 60 | 8,555 | 3,098 |
| [率] | [7.5] | [9.7] | [2.0] | [1.1] | [21.9] | [4.4] | [4.7] | [1.7] |

出生率(人口千対)、低体重児(出生百対)、乳児死亡・新生児(出生千対)

死産(出産千対)、周産期死亡(出生千対)、婚姻・離婚(人口千対)

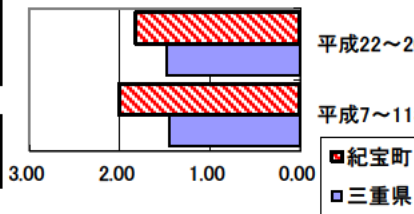
合計特殊出生率

| | | |
|-----|---------|----------|
| | 平成7～11年 | 平成22～26年 |
| 紀宝町 | 2.01 | 1.82 |
| 三重県 | 1.45 | 1.48 |

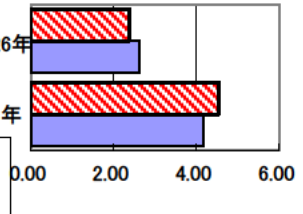
乳児死亡率(出生千対)

| | | |
|-----|------|------|
| 紀宝町 | 4.55 | 2.37 |
| 三重県 | 4.17 | 2.63 |

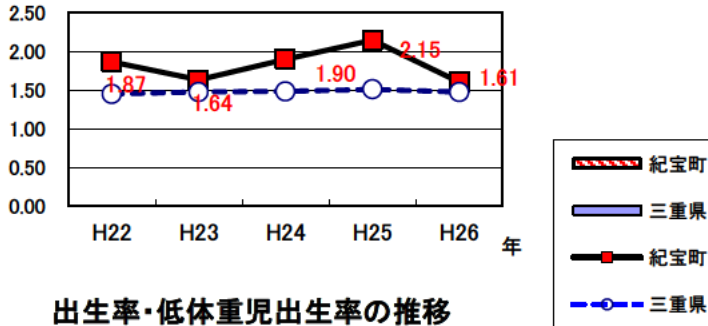
合計特殊出生率の推移



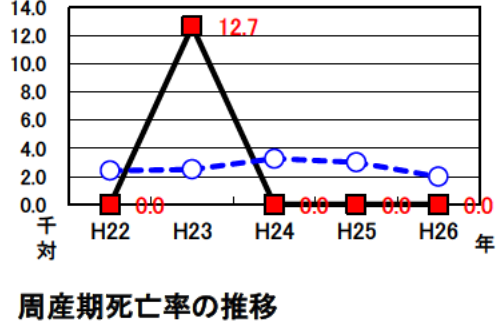
乳児死亡率の推移



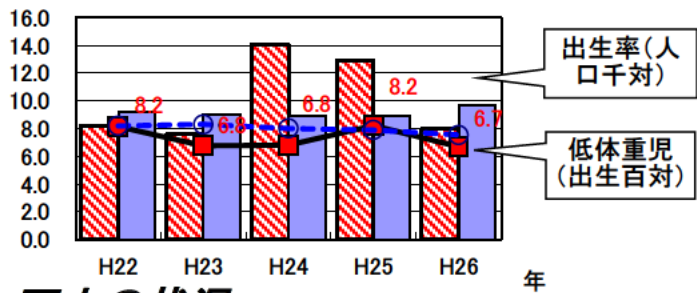
合計特殊出生率の推移



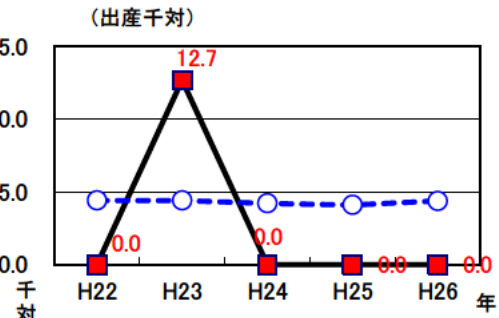
乳児死亡率の推移



出生率・低体重児出生率の推移



周産期死亡率の推移



3 死亡の状況

年齢調整死亡率 人口10万対

| 死因 | 男性 | 女性 |
|-------|------------------|----------------|
| 悪性新生物 | 172.0 [167.8] | 69.7 [81.8] |
| 心疾患 | 54.8 [69.2] | 33.8 [36.8] |
| 脳血管疾患 | 41.2 [42.9] | 28.9 [25.1] |
| 交通事故 | 11.6 [7.7] | 1.6 [2.7] |
| 肝疾患 | 18.7 [7.7] | 2.3 [2.9] |
| 糖尿病 | 8.5 [6.2] | 1.9 [3.2] |
| 高血圧 | 5.3 [1.8] | 6.1 [1.5] |

平成22～26年累計 (年齢調整は昭和60年モデル人口を使用)
[]内は三重県

40歳～64歳における生活習慣病死亡率

| | 計 | 男性 | 女性 |
|-----|-------|-------|-------|
| 紀宝町 | 265.0 | 403.3 | 135.6 |
| 三重県 | 200.1 | 263.6 | 137.6 |

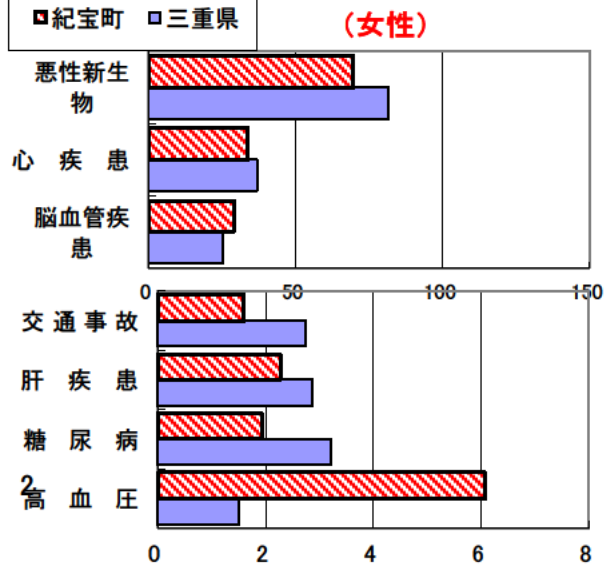
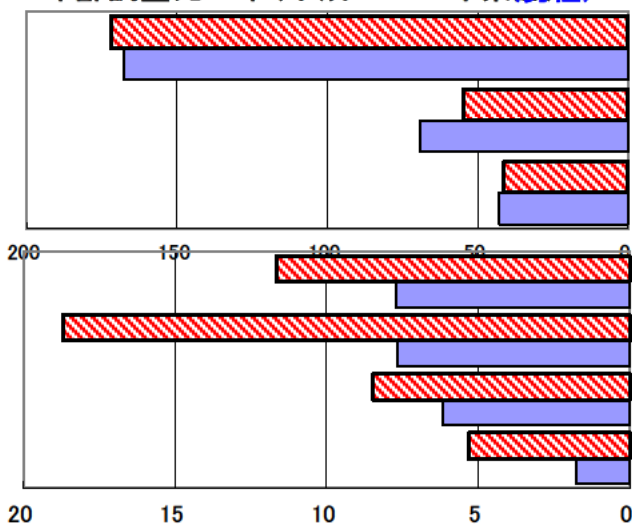
平成22～26年累計

自殺者数

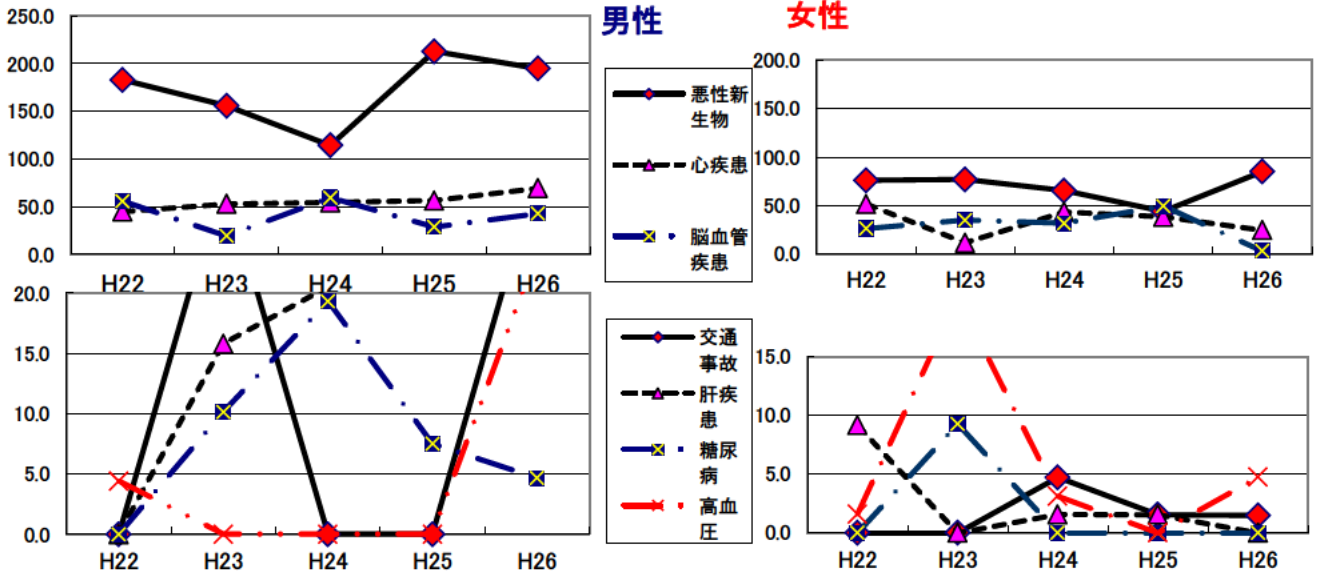
| | 計 | 男性 | 女性 |
|--------|-------|-------|------|
| 紀宝町 | 20 | 15 | 5 |
| 人口10万対 | 34.7 | 56.1 | 16.2 |
| 三重県 | 1,738 | 1,213 | 525 |
| 人口10万対 | 18.9 | 27.1 | 11.1 |

平成22～26年累計

年齢調整死亡率(平成22～26年累計)

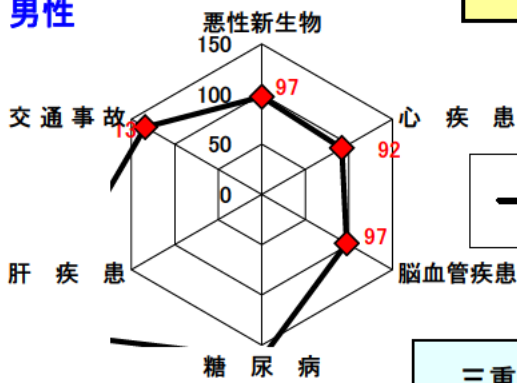


年齢調整死亡率の年次推移



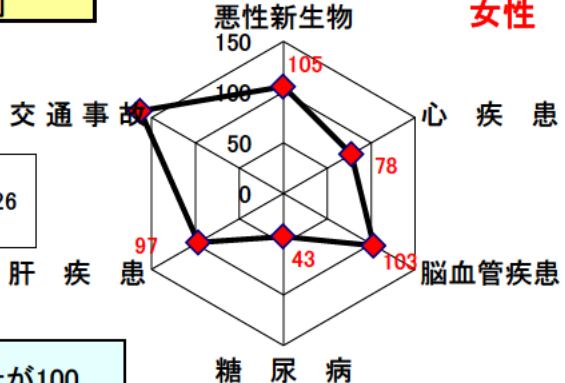
SMR(標準化死亡比)

男性



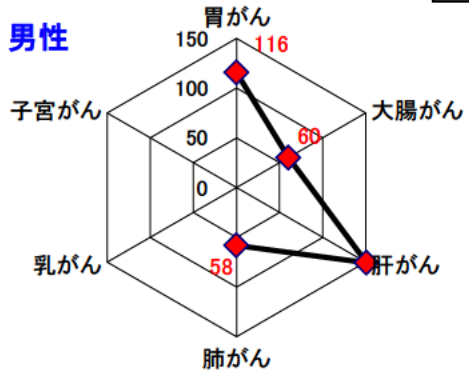
紀宝町

女性



三重県の累計が100

男性



悪性新生物内訳

女性

