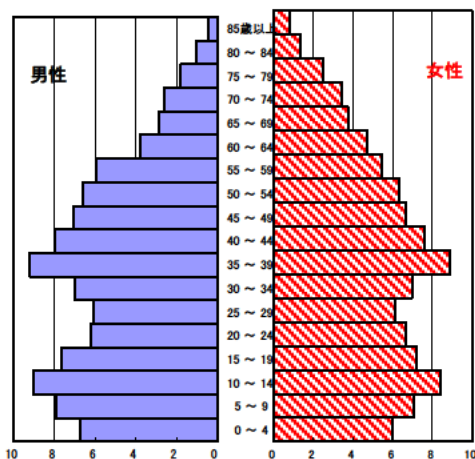


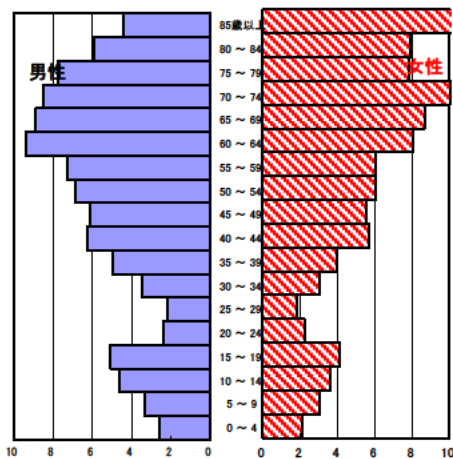
紀北町の現状

1 人口の状況

人口ピラミッド比較
昭和60年(1985年)



平成26年(2014年)



人口静態(平成26年10月1日現在) 単位:人

	計	男性	女性
人口数	17,012	8,024	8,988
65歳以上人口	6,841	2,823	4,018
(構成比 %)	40.2 [27.0]	35.2 [24.1]	44.7 [29.8]
世帯数	7,716	[721,344]	
一世帯人数	2.20	[2.52]	

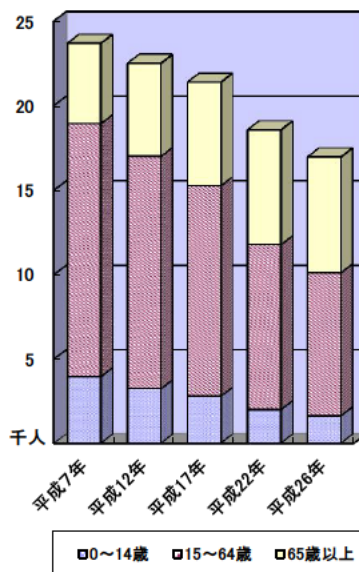
[]内は三重県

人口動態(平成26年)確定数 単位:人

	計	男性	女性
出生数	73	36	37
死亡数	302	167	135
出生率(人口千対)	4.29	[7.54]	
死亡率(人口千対)	17.75	[10.73]	

[]内は三重県

3区分別人口の推移



3区分別人口の推移

単位:人

	平成12年 (2000年)	平成17年 (2005年)	平成22年 (2010年)	平成26年 (2014年)
0~14歳	3,225	2,786	1,984	1,627
15~64歳	13,766	12,463	9,779	8,477
65歳以上	5,487	6,113	6,781	6,841

2 母子保健の状況

人口動態(平成26年)確定数

単位:人

	出生数		乳児死亡数(再掲)		死産数	周産期死亡数	婚姻件数	離婚件数
	低体重児	新生児						
紀北町	73	7	0	0	0	0	42	21
[率]	[4.3]	[9.6]	[0.0]	[0.0]	[0.0]	[0.0]	[2.5]	[1.2]
三重県	13,727	1,330	27	15	308	60	8,555	3,098
[率]	[7.5]	[9.7]	[2.0]	[1.1]	[21.9]	[4.4]	[4.7]	[1.7]

出生率(人口千対)、低体重児(出生百対)、乳児死亡・新生児(出生千対)

死産(出産千対)、周産期死亡(出生千対)、婚姻・離婚(人口千対)

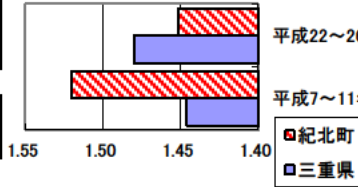
合計特殊出生率

	平成7～11年	平成22～26年
紀北町	1.52	1.45
三重県	1.45	1.48

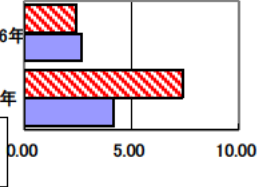
乳児死亡率(出生千対)

紀北町	7.38	2.42
三重県	4.17	2.63

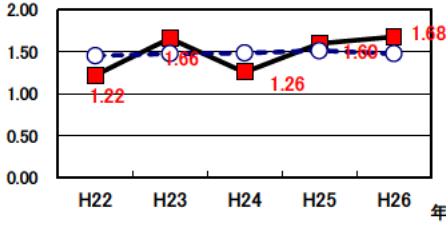
合計特殊出生率の推移



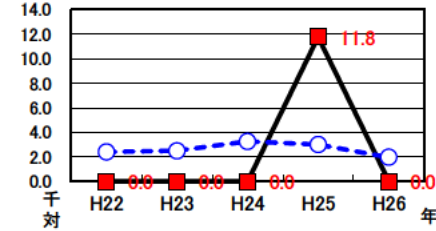
乳児死亡率の推移



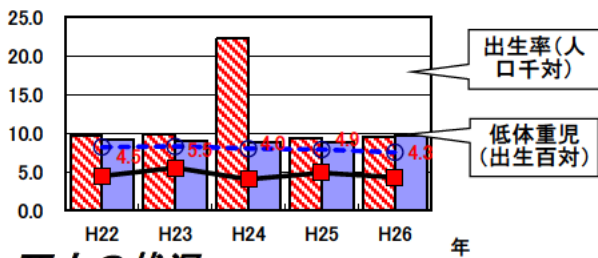
合計特殊出生率の推移



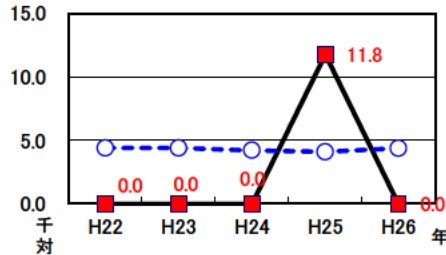
乳児死亡率の推移



出生率・低体重児出生率の推移



周産期死亡率の推移
(出産千対)



3 死亡の状況

年齢調整死亡率 人口10万対

死因	男性	女性
悪性新生物	220.2 [167.8]	106.8 [81.8]
心疾患	80.1 [69.2]	53.0 [36.8]
脳血管疾患	60.0 [42.9]	25.6 [25.1]
交通事故	10.3 [7.7]	3.8 [2.7]
肝疾患	8.4 [7.7]	3.3 [2.9]
糖尿病	6.2 [6.2]	3.9 [3.2]
高血圧	1.3 [1.8]	0.1 [1.5]

40歳～64歳における生活習慣病死亡率

	計	男性	女性
紀北町	323.0	414.5	231.1
三重県	200.1	263.6	137.6

平成22～26年累計

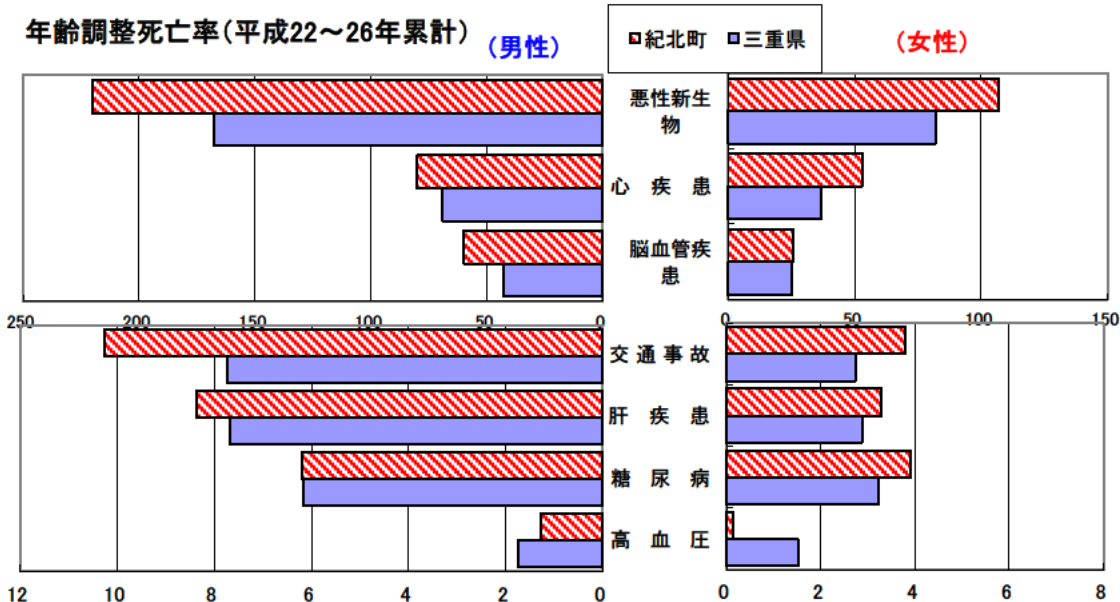
自殺者数

	計	男性	女性
紀北町	25	17	8
人口10万対	28.0	40.3	17.0
三重県	1,738	1,213	525
人口10万対	18.9	27.1	11.1

平成22～26年累計

平成22～26年累計 (年齢調整は昭和60年モデル人口を使用)
[]内は三重県

年齢調整死亡率(平成22～26年累計)



年齢調整死亡率の年次推移

