

表(1) 地域別・都市圏別利用関係別

	新 設 住 宅 ・ 利 用 関 係 別									
	戸数の合計		持 家		貸 家		給与住宅		分譲住宅	
	戸	対前年同月比	戸	対前年同月比	戸	対前年同月比	戸	対前年同月比	戸	対前年同月比
合 計	85,208	8.9	26,910	6.0	37,745	11.1	656	0.8	19,897	9.1
北海道	3,343	△ 1.7	1,195	10.2	1,811	△ 8.8	21	△ 43.2	316	7.5
東北	6,194	1.3	2,818	4.8	2,661	△ 8.3	32	39.1	683	36.9
関東	34,147	5.9	8,448	1.7	15,537	10.6	46	△ 87.6	10,116	6.2
北陸	3,324	37.7	1,679	12.7	1,315	76.5	97	3,133.3	233	32.4
中部	9,626	1.8	4,139	5.6	3,457	3.8	72	56.5	1,958	△ 9.2
近畿	13,028	27.6	3,262	10.6	5,561	33.6	41	51.9	4,164	35.6
中国	4,456	32.5	1,585	11.2	1,933	57.0	249	398.0	689	5.0
四国	1,892	6.7	851	7.7	783	32.7	10	△ 83.6	248	△ 25.5
九州	7,766	△ 2.0	2,693	9.0	3,774	△ 6.0	84	162.5	1,215	△ 13.7
沖縄	1,432	5.1	240	△ 9.4	913	△ 6.0	4	100.0	275	121.8
首都圏	27,852	5.5	5,478	2.2	13,139	9.3	35	△ 89.3	9,200	5.7
中部圏	9,626	1.8	4,139	5.6	3,457	3.8	72	56.5	1,958	△ 9.2
近畿圏	13,028	27.6	3,262	10.6	5,561	33.6	41	51.9	4,164	35.6
その他地域	34,702	7.8	14,031	6.6	15,588	7.7	508	103.2	4,575	6.2

※上記の地域別、都市圏別の区分は次のとおりです。

- |                  |                                    |
|------------------|------------------------------------|
| 地<br>域<br>区<br>分 | 1 北海道； 北海道                         |
|                  | 2 東 北； 青森、岩手、宮城、秋田、山形、福島           |
|                  | 3 関 東； 茨城、栃木、群馬、埼玉、千葉、東京、神奈川、山梨、長野 |
|                  | 4 北 陸； 新潟、富山、石川、福井                 |
|                  | 5 中 部； 岐阜、静岡、愛知、三重                 |
|                  | 6 近 畿； 滋賀、京都、大阪、兵庫、奈良、和歌山          |
|                  | 7 中 国； 鳥取、島根、岡山、広島、山口              |
|                  | 8 四 国； 徳島、香川、愛媛、高知                 |
|                  | 9 九 州； 福岡、佐賀、長崎、熊本、大分、宮崎、鹿児島       |
|                  | 10 沖 縄； 沖縄                         |

- |                       |                           |
|-----------------------|---------------------------|
| 都<br>市<br>圏<br>区<br>分 | 1 首都圏； 埼玉、千葉、東京、神奈川       |
|                       | 2 中部圏； 岐阜、静岡、愛知、三重        |
|                       | 3 近畿圏； 滋賀、京都、大阪、兵庫、奈良、和歌山 |
|                       | 4 その他； 上記以外               |

表(2) 三重県の着工新設住宅の利用関係別状況

年月	総 計			持 家			貸 家			給 与 住 宅			分 譲 住 宅		
	戸 数	前年比	床面積の計 (㎡)	戸 数	前年比	床面積の計 (㎡)	戸 数	前年比	床面積の計 (㎡)	戸 数	前年比	床面積の計 (㎡)	戸 数	前年比	床面積の計 (㎡)
平成27年4月	807	△ 1.7	83,345	435	△ 6.7	55,741	251	0.8	13,785	2	△ 77.8	316	119	22.7	13,503
5月	885	56.4	87,354	405	7.1	50,354	264	172.2	14,890	2	100.0	193	214	137.8	21,917
6月	913	△ 3.0	82,075	448	△ 11.8	55,524	383	34.4	17,320	2	100.0	231	80	△ 45.6	9,000
7月	798	8.1	81,584	429	3.1	54,667	257	16.8	14,580	2	---	468	110	7.8	11,869
8月	926	5.0	90,704	487	13.5	60,443	286	22.2	14,100	0	---	0	153	△ 30.1	16,161
9月	885	8.7	85,426	470	6.6	58,488	306	20.9	16,391	20	---	730	89	△ 25.8	9,817
10月	755	△ 17.2	74,404	428	△ 19.2	53,315	271	0.4	14,739	0	△ 100.0	0	56	△ 46.7	6,350
11月	948	11.5	86,619	444	0.0	54,256	410	45.9	21,518	2	100.0	331	92	△ 25.8	10,514
12月	806	△ 7.8	81,241	430	△ 0.9	51,741	206	△ 39.2	11,075	2	100.0	248	168	68.0	18,177
平成28年1月	693	△ 6.6	75,142	418	2.0	52,721	140	△ 48.1	8,585	2	0.0	321	133	121.7	13,515
2月	815	7.7	82,955	452	△ 7.9	58,604	263	57.5	13,284	0	△ 100.0	0	100	2.0	11,067
3月	835	△ 0.2	87,656	433	2.6	55,014	215	△ 9.3	11,958	2	0.0	291	185	5.1	20,393
計	10,066	3.4	998,505	5,279	△ 1.7	660,868	3,252	12.1	172,225	36	44.0	3,129	1,499	4.2	162,283
平成28年4月	825	2.2	84,369	464	6.7	58,568	264	5.2	14,639	1	△ 50.0	93	96	△ 19.3	11,069
5月	872	△ 1.5	84,739	469	15.8	58,148	309	17.0	16,071	0	△ 100.0		94	△ 56.1	10,520
6月	1,145	25.4	103,832	566	26.3	69,983	475	24.0	22,400	4	100.0	538	100	25.0	10,911
7月	740	△ 7.3	79,636	488	13.8	62,081	183	△ 28.8	9,749	0	△ 100.0		69	△ 37.3	7,806
8月															
9月															
10月															
11月															
12月															
平成29年1月															
2月															
3月															
計	3,582	5.3	352,576	1,987	15.7	248,780	1,231	6.6	62,859	5	△ 37.5	631	359	△ 31.4	40,306

表(3) 三重県の着工新設住宅の構造別・建て方別状況

年月	総 計				木 造					鉄骨鉄筋コンクリート					鉄筋コンクリート					鉄 骨 造					そ の 他				
	計	一戸建	長屋建	共同住宅	計	前年比	一戸建	長屋建	共同住宅	計	前年比	一戸建	長屋建	共同住宅	計	前年比	一戸建	長屋建	共同住宅	計	前年比	一戸建	長屋建	共同住宅	計	前年比	一戸建	長屋建	共同住宅
平成27年4月	807	563	131	113	544	△ 2.9	453	81	10	0	---	0	0	0	56	△ 52.5	0	0	56	206	44.1	109	50	47	1	---	1	0	0
5月	885	515	155	215	556	34.0	431	119	6	0	---	0	0	0	175	1,358.3	0	0	175	154	10.8	84	36	34	0	---	0	0	0
6月	913	543	119	251	549	△ 13.8	449	76	24	0	---	0	0	0	180	44.0	1	0	179	183	2.8	92	43	48	1	0.0	1	0	0
7月	798	506	143	149	534	△ 6.8	419	115	0	0	---	0	0	0	132	1,366.7	0	0	132	131	△ 15.5	86	28	17	1	0.0	1	0	0
8月	926	585	201	140	630	22.1	494	136	0	0	---	0	0	0	63	△ 73.1	1	0	62	231	76.3	88	65	78	2	100.0	2	0	0
9月	885	564	178	143	632	10.1	470	148	14	0	---	0	0	0	67	6.3	1	0	66	185	5.1	92	30	63	1	0.0	1	0	0
10月	755	491	150	114	531	△ 17.3	417	110	4	0	---	0	0	0	7	△ 77.4	1	0	6	217	△ 9.2	73	40	104	0	---	0	0	0
11月	948	559	236	153	674	9.8	488	186	0	0	---	0	0	0	53	---	1	0	52	221	△ 6.0	70	50	101	0	△ 100.0	0	0	0
12月	806	533	146	127	562	△ 10.4	437	105	20	0	---	0	0	0	87	278.3	1	0	86	157	△ 29.6	95	41	21	0	△ 100.0	0	0	0
平成28年1月	693	507	88	98	482	△ 10.1	404	78	0	0	---	0	0	0	76	43.4	0	0	76	132	△ 13.7	100	10	22	3	---	3	0	0
2月	815	555	183	77	616	4.1	453	159	4	0	---	0	0	0	21	△ 8.7	1	0	20	177	24.6	100	24	53	1	---	1	0	0
3月	835	524	144	167	564	△ 1.7	440	114	10	0	---	0	0	0	110	0.9	1	0	109	159	5.3	81	30	48	2	△ 33.3	2	0	0
計	10,066	6,445	1,874	1,747	6,874	0.2	5,355	1,427	92	0	0.0	0	0	0	1,027	28.4	8	0	1,019	2,153	4.3	1,070	447	636	12	33.3	12	0	0
平成28年4月	825	572	171	82	662	21.7	493	159	10	0	---	0	0	0	24	△ 57.1	0	0	24	137	△ 33.5	77	12	48	2	100.0	2	0	0
5月	872	567	167	138	649	16.7	474	143	32	1	---	1	0	0	0	△ 100.0	0	0	0	222	44.2	92	24	106	0	---	0	0	0
6月	1,145	675	319	151	807	47.0	574	197	36	0	---	0	0	0	58	△ 67.8	1	0	57	280	53.0	100	122	58	0	△ 100.0	0	0	0
7月	740	569	118	53	554	3.7	458	96	0	0	---	0	0	0	46	△ 65.2	3	0	43	139	6.1	107	22	10	1	0.0	1	0	0
8月																													
9月																													
10月																													
11月																													
12月																													
平成29年1月																													
2月																													
3月																													
計	3,582	2,383	775	424	2,672	22.4	1,999	595	78	1	0.0	1	0	0	128	△ 76.4	4	0	124	778	15.4	376	180	222	3	0.0	3	0	0

表(4) 市町別着工新設住宅状況 (1/2)

年月	津		四日市		伊勢		松阪		桑名		鈴鹿		名張		尾鷲		亀山		鳥羽		熊野		いなべ		志摩		伊賀		
	戸数	前年比	戸数	前年比	戸数	前年比	戸数	前年比	戸数	前年比	戸数	前年比	戸数	前年比	戸数	前年比	戸数	前年比	戸数	前年比	戸数	前年比	戸数	前年比	戸数	前年比	戸数	前年比	
平成27年4月	140	23.9	149	△ 22.4	53	△ 27.4	72	△ 45.5	59	△ 11.9	119	30.8	56	194.7	2	△ 60.0	14	16.7	0	△ 100.0	2	0.0	18	50.0	7	600.0	34	17.2	
5月	150	37.6	270	92.9	45	66.7	36	△ 29.4	84	90.9	100	53.8	12	△ 29.4	0	△ 100.0	18	△ 5.3	2	0.0	2	△ 50.0	14	△ 12.5	8	60.0	26	73.3	
6月	129	△ 22.3	191	△ 14.3	50	△ 32.4	21	△ 19.2	75	△ 20.2	124	0.0	22	△ 18.5	2	0.0	22	10.0	3	△ 75.0	1	△ 66.7	12	△ 25.0	11	22.2	174	397.1	
7月	202	29.5	110	△ 9.1	44	69.2	15	△ 73.2	79	△ 8.1	155	63.2	12	△ 47.8	2	100.0	22	△ 31.3	4	100.0	3	△ 25.0	9	△ 25.0	10	66.7	31	△ 13.9	
8月	136	△ 18.6	180	△ 28.9	28	△ 3.4	90	104.5	48	△ 54.3	151	43.8	36	125.0	1	△ 75.0	14	133.3	5	---	3	△ 25.0	23	91.7	12	200.0	49	40.0	
9月	147	1.4	183	24.5	71	57.8	84	52.7	66	△ 37.7	134	34.0	33	△ 32.7	10	0.0	18	5.9	3	△ 25.0	2	△ 50.0	12	20.0	11	57.1	51	88.9	
10月	104	△ 21.2	184	2.2	62	93.8	23	△ 70.5	50	△ 37.5	99	△ 7.5	16	△ 38.5	5	66.7	14	△ 46.2	3	50.0	3	50.0	10	△ 9.1	7	0.0	68	△ 11.7	
11月	207	102.9	230	△ 1.3	31	14.8	33	△ 52.9	111	37.0	136	△ 2.2	42	50.0	3	0.0	12	△ 47.8	2	0.0	2	100.0	6	△ 53.8	16	33.3	28	12.0	
12月	123	△ 10.9	181	△ 15.8	39	95.0	31	△ 18.4	120	33.3	74	△ 48.3	19	△ 52.5	9	350.0	16	△ 5.9	2	0.0	5	66.7	25	4.2	12	20.0	58	152.2	
平成28年1月	103	27.2	82	△ 30.5	67	31.4	120	36.4	106	37.7	72	△ 24.2	18	12.5	3	50.0	23	△ 52.1	4	△ 33.3	7	133.3	19	26.7	9	125.0	18	△ 51.4	
2月	178	41.3	155	30.3	52	△ 40.2	103	77.6	66	50.0	84	△ 34.4	19	0.0	7	250.0	21	5.0	2	△ 33.3	1	△ 66.7	16	14.3	7	△ 22.2	14	△ 48.1	
3月	121	△ 25.8	258	14.2	63	10.5	46	△ 29.2	63	△ 25.0	94	△ 1.1	33	43.5	3	△ 40.0	24	20.0	5	66.7	1	0.0	6	50.0	7	△ 12.5	19	△ 5.0	
計	1,740	8.9	2,173	0.3	605	10.4	674	△ 11.4	927	△ 3.2	1,342	4.3	318	5.0	47	17.5	218	△ 16.2	35	△ 28.6	32	△ 5.9	170	6.9	117	42.7	570	47.7	
平成28年4月	162	15.7	186	24.8	63	18.9	57	△ 20.8	90	52.5	61	△ 48.7	44	△ 21.4	1	△ 50.0	16	14.3	5	---	1	△ 50.0	14	△ 22.2	15	114.3	42	23.5	
5月	146	△ 2.7	161	△ 40.4	60	33.3	60	66.7	99	17.9	140	40.0	30	150.0	2	---	17	△ 5.6	2	0.0	6	200.0	10	△ 28.6	6	△ 25.0	59	126.9	
6月	264	104.7	252	31.9	53	6.0	87	314.3	105	40.0	132	6.5	37	68.2	5	150.0	24	9.1	1	△ 66.7	7	600.0	22	83.3	9	△ 18.2	18	△ 89.7	
7月	122	△ 39.6	167	51.8	40	△ 9.1	49	226.7	59	△ 25.3	77	△ 50.3	23	91.7	4	100.0	17	△ 22.7	5	25.0	2	△ 33.3	15	66.7	11	10.0	17	△ 45.2	
8月																													
9月																													
10月																													
11月																													
12月																													
平成29年1月																													
2月																													
3月																													
計	694	11.8	766	6.4	216	12.5	253	75.7	353	18.9	410	△ 17.7	134	31.4	12	100.0	74	△ 2.6	13	44.4	16	100.0	61	15.1	41	13.9	136	△ 48.7	

表(4) 市町別着工新設住宅状況 (2/2)

年月	木曾岬町		東員町		菰野町		朝日町		川越町		多気町		明和町		大台町		玉城町		度会町		大紀町		南伊勢町		紀北町		御浜町		紀宝町		全 県	
	戸数	前年比	戸数	前年比	戸数	前年比	戸数	前年比	戸数	前年比	戸数	前年比	戸数	前年比	戸数	前年比	戸数	前年比	戸数	前年比	戸数	前年比	戸数	前年比	戸数	前年比	戸数	前年比	戸数	前年比	戸数	前年比
平成27年4月	0	---	3	200.0	22	57.1	4	△ 42.9	8	14.3	3	△ 25.0	17	466.7	4	0.0	4	△ 50.0	3	△ 40.0	1	---	3	---	2	△ 66.7	4	100.0	4	300.0	807	△ 1.7
5月	2	100.0	8	△ 46.7	35	400.0	13	333.3	4	---	3	△ 50.0	39	387.5	0	△ 100.0	4	100.0	1	0.0	0	△ 100.0	0	---	3	50.0	5	400.0	1	0.0	885	56.4
6月	1	△ 75.0	9	0.0	12	△ 58.6	5	△ 66.7	4	△ 77.8	4	△ 33.3	25	150.0	2	100.0	6	△ 14.3	2	---	1	△ 83.3	0	△ 100.0	3	200.0	0	---	2	△ 33.3	913	△ 3.0
7月	1	---	9	28.6	18	△ 28.0	2	△ 33.3	30	200.0	4	△ 50.0	16	0.0	1	△ 50.0	10	233.3	3	200.0	1	0.0	1	0.0	2	0.0	1	0.0	1	△ 50.0	798	8.1
8月	1	0.0	44	450.0	39	95.0	22	10.0	6	△ 40.0	8	60.0	13	△ 18.8	1	△ 50.0	4	△ 42.9	0	△ 100.0	2	100.0	2	100.0	2	100.0	1	0.0	5	---	926	5.0
9月	1	---	12	140.0	12	△ 29.4	6	△ 40.0	3	△ 86.4	0	△ 100.0	11	120.0	3	0.0	2	△ 66.7	1	△ 85.7	2	△ 50.0	0	---	2	△ 33.3	1	0.0	4	300.0	885	8.7
10月	2	100.0	7	16.7	32	△ 39.6	3	△ 88.0	29	141.7	7	△ 12.5	4	△ 66.7	3	0.0	5	△ 50.0	4	△ 20.0	0	△ 100.0	0	△ 100.0	4	0.0	2	△ 50.0	5	66.7	755	△ 17.2
11月	1	△ 50.0	8	60.0	25	108.3	1	△ 90.9	20	66.7	2	△ 33.3	17	240.0	1	△ 94.4	2	△ 75.0	1	△ 75.0	4	100.0	0	△ 100.0	1	△ 50.0	3	0.0	3	---	948	11.5
12月	2	100.0	36	140.0	12	0.0	4	△ 76.5	7	△ 58.8	3	△ 50.0	19	11.8	1	△ 66.7	1	△ 87.5	2	△ 50.0	1	0.0	1	0.0	2	△ 50.0	1	△ 66.7	0	---	806	△ 7.8
平成28年1月	1	0.0	14	27.3	8	△ 81.0	1	△ 85.7	9	200.0	1	△ 66.7	0	△ 100.0	1	0.0	5	0.0	0	△ 100.0	0	△ 100.0	0	△ 100.0	1	△ 66.7	1	0.0	0	△ 100.0	693	△ 6.6
2月	2	△ 33.3	10	△ 16.7	23	0.0	12	1100.0	16	300.0	3	△ 66.7	10	△ 66.7	1	△ 50.0	2	△ 50.0	0	△ 100.0	1	0.0	0	△ 100.0	3	---	4	300.0	3	△ 40.0	815	7.7
3月	2	100.0	15	50.0	19	△ 34.5	7	250.0	9	125.0	4	100.0	15	150.0	1	0.0	4	---	6	200.0	1	---	0	---	3	0.0	1	0.0	5	150.0	835	△ .2
計	16	6.7	175	68.3	257	△ 9.2	80	△ 33.9	145	21.8	42	△ 34.4	186	34.8	19	△ 55.8	49	△ 27.9	23	△ 42.5	14	△ 26.3	7	△ 41.7	28	△ 9.7	24	26.3	33	26.9	10,066	3.4
平成28年4月	1	---	4	33.3	28	27.3	5	25.0	8	0.0	2	△ 33.3	9	△ 47.1	2	△ 50.0	1	△ 75.0	3	0.0	0	△ 100.0	0	△ 100.0	2	0.0	2	△ 50.0	1	△ 75.0	825	2.2
5月	2	0.0	11	37.5	14	△ 60.0	9	△ 30.8	4	0.0	5	66.7	6	△ 84.6	0	---	5	25.0	3	200.0	0	---	2	---	4	33.3	1	△ 80.0	8	700.0	872	△ 1.5
6月	2	100.0	24	166.7	35	191.7	14	180.0	6	50.0	6	50.0	8	△ 68.0	1	△ 50.0	16	166.7	1	△ 50.0	1	0.0	2	---	5	66.7	3	---	5	150.0	1,145	25.4
7月	0	△ 100.0	23	155.6	33	83.3	8	300.0	6	△ 80.0	5	25.0	27	68.8	1	0.0	3	△ 70.0	3	0.0	0	△ 100.0	3	200.0	0	△ 100.0	2	100.0	18	1700.0	740	△ 7.3
8月																															0	△ 100.0
9月																															0	△ 100.0
10月																															0	△ 100.0
11月																															0	△ 100.0
12月																															0	△ 100.0
平成29年1月																															0	△ 100.0
2月																															0	△ 100.0
3月																															0	△ 100.0
計	5	25.0	62	113.8	110	26.4	36	50.0	24	△ 47.8	18	28.6	50	△ 48.5	4	△ 42.9	25	4.2	10	11.1	1	△ 66.7	7	75.0	11	10.0	8	△ 20.0	32	300.0	3,582	5.3

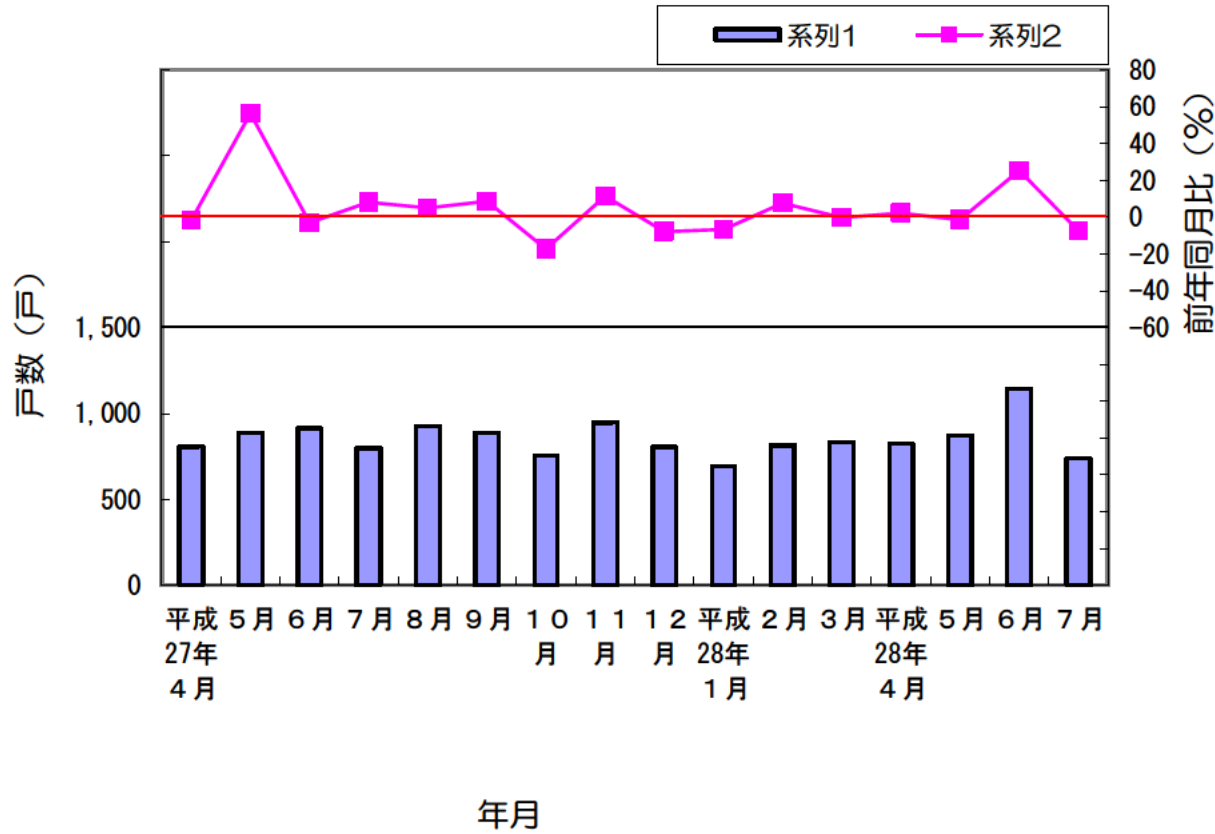
表(5)平成27年度14市別着工新設住宅状況【利用関係別・着工床面積】

■ 利用関係別

※床面積単位(m<sup>2</sup>)

市		4月		5月		6月		7月		8月		9月		10月		11月		12月		1月		2月		3月		計	
		戸数	床面積	戸数	床面積	戸数	床面積	戸数	床面積	戸数	床面積	戸数	床面積	戸数	床面積	戸数	床面積	戸数	床面積	戸数	床面積	戸数	床面積	戸数	床面積	戸数	床面積
津市	計	162	14,443	146	13,987	264	18,244	122	11,764	0	0	0	0	0	0	0	0	0	0	0	178	14,585	0	0	694	58,438	
	持家	71	8,566	78	9,605	85	10,131	69	8,371																303	36,673	
	貸家	73	3,819	53	2,659	176	7,774	43	2,301																345	16,553	
	給与住宅	0	0	0	0	0	0	0	0																0	0	
	分譲住宅	18	2,058	15	1,723	3	339	10	1,092																46	5,212	
四日市市	計	186	17,659	161	15,849	252	19,618	167	15,824	0	0	0	0	0	0	0	0	0	0	0	155	15,399	0	0	766	68,950	
	持家	76	9,291	77	9,952	79	9,912	77	9,817																309	38,972	
	貸家	71	3,789	60	3,221	142	6,314	70	3,668																343	16,992	
	給与住宅	0	0	0	0	0	0	0	0																0	0	
	分譲住宅	39	4,579	24	2,676	31	3,392	20	2,339																114	12,986	
伊勢市	計	63	7,371	60	5,806	53	6,285	40	4,251	0	0	0	0	0	0	0	0	0	0	0	52	5,986	0	0	216	23,713	
	持家	50	6,504	34	4,351	45	5,680	29	3,581																158	20,116	
	貸家	10	537	26	1,455	4	186	10	559																50	2,737	
	給与住宅	0	0	0	0	0	0	0	0																0	0	
	分譲住宅	3	330	0	0	4	419	1	111																8	860	
松阪市	計	57	5,541	60	7,500	87	8,907	49	5,835	0	0	0	0	0	0	0	0	0	0	0	103	10,862	0	0	253	27,783	
	持家	36	4,109	50	6,398	52	6,300	42	5,068																180	21,875	
	貸家	17	976	0	0	22	1,226	0	0																39	2,202	
	給与住宅	0	0	0	0	1	94	0	0																1	94	
	分譲住宅	4	456	10	1,102	12	1,287	7	767																33	3,612	
桑名市	計	90	8,398	99	8,944	105	10,841	59	6,795	0	0	0	0	0	0	0	0	0	0	0	66	7,758	0	0	353	34,978	
	持家	40	5,289	41	5,124	52	7,068	41	5,809																174	23,290	
	貸家	40	1,950	47	2,565	33	1,483	14	522																134	6,520	
	給与住宅	0	0	0	0	1	204	0	0																1	204	
	分譲住宅	10	1,159	11	1,255	19	2,086	4	464																44	4,964	
鈴鹿市	計	61	7,248	140	12,329	132	12,327	77	9,536	0	0	0	0	0	0	0	0	0	0	0	84	7,678	0	0	410	41,440	
	持家	46	5,937	62	7,607	62	7,612	64	8,251																234	29,407	
	貸家	9	667	66	3,431	58	3,416	4	248																137	7,762	
	給与住宅	0	0	0	0	1	128	0	0																1	128	
	分譲住宅	6	644	12	1,291	11	1,171	9	1,037																38	4,143	
名張市	計	44	3,533	30	2,690	37	3,255	23	2,644	0	0	0	0	0	0	0	0	0	0	0	19	2,248	0	0	134	12,122	
	持家	13	1,551	16	1,824	20	2,283	17	1,950																66	7,588	
	貸家	27	1,583	10	416	14	664	0	0															51	2,643		
	給与住宅	0	0	0	0	0	0	0	0																0	0	
	分譲住宅	4	419	4	450	3	328	6	694																17	1,891	
尾鷲市	計	1	43	2	266	5	745	4	443	0	0	0	0	0	0	0	0	0	0	0	7	867	0	0	12	1,497	
	持家	1	43	2	266	5	745	4	443																12	1,497	
	貸家	0	0	0	0	0	0	0	0																0	0	
	給与住宅	0	0	0	0	0	0	0	0																0	0	
	分譲住宅	0	0	0	0	0	0	0	0																0	0	
亀山市	計	16	2,172	17	2,109	24	2,730	17	2,369	0	0	0	0	0	0	0	0	0	0	0	21	2,715	0	0	74	9,380	
	持家	11	1,532	15	1,897	15	2,010	17	2,369																58	7,808	
	貸家	0	0	0	0	6	333	0	0																6	333	
	給与住宅	0	0	0	0	0	0	0	0																0	0	
	分譲住宅	5	640	2	212	3	387	0	0																10	1,239	
鳥羽市	計	5	625	2	285	1	133	5	530	0	0	0	0	0	0	0	0	0	0	0	2	186	0	0	13	1,573	
	持家	4	532	2	285	1	133	5	530																12	1,480	
	貸家	1	93	0	0	0	0	0	0																1	93	
	給与住宅	0	0	0	0	0	0	0	0																0	0	
	分譲住宅	0	0	0	0	0	0	0	0																0	0	
熊野市	計	1	134	6	624	7	968	2	230	0	0	0	0	0	0	0	0	0	0	0	1	116	0	0	16	1,956	
	持家	1	134	6	624	7	968	2	230																16	1,956	
	貸家	0	0	0	0	0	0	0	0																0	0	
	給与住宅	0	0	0	0	0	0	0	0																0	0	
	分譲住宅	0	0	0	0	0	0	0	0																0	0	
いなべ市	計	14	2,189	10	1,169	22	2,741	15	2,149	0	0	0	0	0	0	0	0	0	0	0	16	2,154	0	0	61	8,228	
	持家	14	2,189	8	900	22	2,741	15	2,149																59	7,959	
	貸家	0	0	0	0	0	0	0	0																0	0	
	給与住宅	0	0	0	0	0	0	0	0																0	0	
	分譲住宅	0	0	2	269	0	0	0	0																2	269	
志摩市	計	15	1,752	6	727	9	919	11	1,335	0	0	0	0	0	0	0	0	0	0	0	7	857	0	0	41	4,733	
	持家	15	1,752	6	727	9	919	11	1,335																41	4,733	
	貸家	0	0	0	0	0	0	0	0																0	0	
	給与住宅	0	0	0	0	0	0	0	0																0	0	
	分譲住宅	0	0	0	0																						

図(1)住宅着工戸数・対前年同月比の推移(三重県分)



図(2)利用関係別着工状況(三重県分)

