

朝明川

三岐鉄道三岐線

東名阪自動車道

主要地方道上海老茂福線

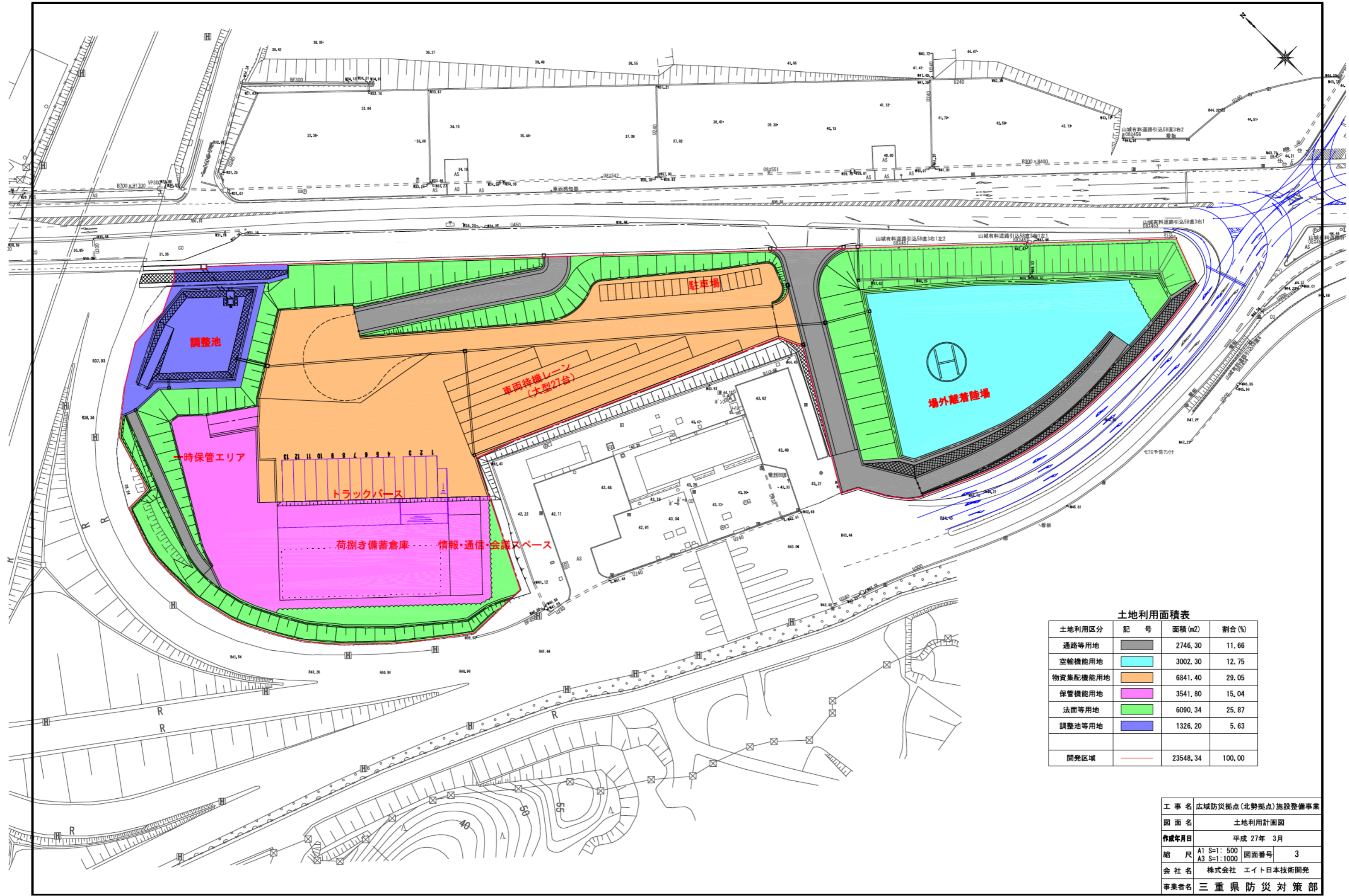
主要地方道上海老茂福線

東名阪自動車道
四日市東インターチェンジ

記号	名称
	開発位置
	雨水及び汚水の放流経路

工事名	広域防災拠点（北勢拠点）施設整備事業		
図面名	開発区域区分図		
作成年月日	平成 27年 3月		
縮尺	A1 S=1/2500 A3 S=1/5000	図面番号	1
会社名	株式会社 エイト日本技術開発		
事業者名	三重県 防災対策部		

0 50 100 500m



土地利用面積表

土地利用区分	記号	面積 (m ²)	割合 (%)
通路等用地	■	2746.30	11.66
空輸機能用地	■	3002.30	12.75
物資集配機能用地	■	6841.40	29.05
保管機能用地	■	3541.80	15.04
法面等用地	■	6090.34	25.87
調整池等用地	■	1326.20	5.63
開発区域	—	23548.34	100.00

工事名	広域防災拠点(北勢拠点)施設整備事業		
図面名	土地利用計画図		
作成年月日	平成 27年 3月		
縮尺	A1 S=1: 500	図面番号	3
	A3 S=1: 1000		
会社名	株式会社 エイト日本技術開発		
事業者名	三重県防災対策部		