

ふるさと納税 特産品まるごとブック

三重県
南 部



玉城



鳥羽



度会



紀宝

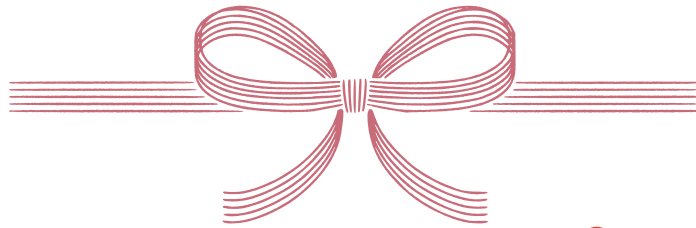
ふるさと
MIE NANBU



南伊勢



御浜



熊野



大台



尾鷲



紀北



ふるさとづくり



ふるさとを
“みつけ・みつめ・つくっていきこう”

あなたにとって、

応援したい「ふるさと」はありますか。

「ふるさと」は生まれ故郷だけではありません。

地域を選べる「ふるさと納税」で、
それぞれの地域に貢献してみませんか。

あなたの心の「ふるさと」を探しましょう。
みんなからの寄附金が「ふるさと」をつくります。



CONTENTS

3-4… 豊饒なる海の幸

- ・海女
- ・伊勢えび漁
- ・マグロ船

5-6… 森がつくる清流

- ・天然水
- ・茶農家

7-8… 里で育てる命

- ・米農家
- ・養鶏
- ・柑橘

9-10… ふるさとを未来へ

- ・観光コーディネーター
- ・熊野川 三反帆

10… 地域が潤い ふるさとが輝く

11… 玉城町 たまぎちょう

13… 鳥羽市 とばし

15… 度会町 わたらいちょう

17… 南伊勢町 みなみいせちょう

19… 大台町 おおだいちょう

21… 紀北町 きほくちょう


23… 尾鷲市 おわせし

25… 熊野市 くまのし

27… 御浜町 みはまちょう

29… 紀宝町 きほうちょう





三重南部特産品まるごとガイド



海・山・川美しく大らかな自然、悠久の歴史や里での多様な営み。

三重南部は、そんな環境により育まれた四季折々の恵みや人々の温かさにあふれ、風土により培われた食文化や工芸品が根付いています。

伊勢神宮に関わる歴史や世界遺産・熊野古道など、先人の築いた宝を後世に語り継ぎ、三重南部の地域らしさがもっと発揮できれば、暮らしはより豊かになるのではないのでしょうか。

伊勢志摩国立公園、吉野熊野国立公園という雄大な自然の中にあつて、第一次産業も盛んです。さまざまな地域資源から生まれた産物には、土地ならではのストーリーが紡ぎ出されています。

本誌では三重南部のストーリーを紹介しています。特産品を通じて、その土地柄を感じてみてください。10の市町が手を取り合い、「ふるさと納税南部まるごと発信事業」に取り組んでいます。三重南部があなたの心の「ふるさと」となりますように……。



MIE NANBU



ふるさと納税

自分の選んだ「ふるさと」（貢献したいと思う市町村・都道府県）への寄附金のことで、2,000円を超える寄附を行ったときには、所得税・住民税から一定の控除を受けることができる制度となっています。また寄附金の使い道について、ふるさと納税を行った本人が用途を選択できるようになっている自治体もあります。

三重県南部地域の10市町では、ふるさと納税の返礼として地域の特産品や施設の優待券を贈呈しています。ふるさと納税者にとって、自分の思いを託した寄附金が納税先の市町の行政に活かされ、第2のふるさととして意識することができます。また返礼品に協力する事業主にとっては、特産品の開発や販売の促進が産業の活性化に繋がり、自分たちの地域がより豊かになることを意識します。

※ふるさと納税を行う際の手続については自治体によって異なりますので、それぞれのホームページなどで確認いただくか、直接お問い合わせください。

豊饒なる 海の幸



海女

鳥羽市

鳥羽磯部漁業協同組合



中村 佐百合さん
小崎 たみえさん

国内でも海女が最も多い三重県で、太平洋に面した鳥羽の相差にはおよそ100人の海女が暮らしています。伊勢神宮にも奉納される極上のアワビは、海女による素潜り漁が頼り。命綱とおもりを結んで海へと潜り、一匹一匹水揚げされています。

「海ん中は水圧もかかるとし、1分前後でも長く感じるなあ」と海女歴40年の佐百合さん。獲物をたくさん見つけても、それに気をとられていると綱が岩にからんだり命取りになる危険があるため瞬たりとも気が抜けません。「大漁したとも、危なかったとも覚えとるし、自分で自分を気い付けること。潜るのを嫌に思ったことはないよ」とたみえさん。たくましく海に生きる女性が、家族を、そして漁村を支えています。



岩礁域にはアワビのエサとなる海藻が繁茂する

伊勢えび漁

南伊勢町

三重外灘漁業協同組合

10月の午後、伊勢えび漁解禁の知らせに、漁師は一斉に出船。狙いの場所に網を掛け、日付が変わった翌朝再び漁場へ行き、網を回収して水揚げします。山本さんは伊勢えび刺し網漁で40年以上の経験を積む漁師。どこへ行けば伊勢えびが捕れるか、長年の勘が働きます。しかし「北



宿田曾の漁港で約50隻の伊勢えび船が操業



いくつもの川が注ぎ込む、波穏やかな伊勢湾、天然魚礁の続くリアス式海岸、黒潮流れる熊野灘とさまざまな海岸線に囲まれた三重南部。豊饒なる海にて多種多様な漁業が営まれていますが、これら海の仕事は常に危険と隣り合わせ。嵐や波浪、そして津波など自然の脅威と向き合い、知恵と経験を頼りに命の糧を海から収穫しています。



漁師 山本 喜代幸さん（左から3番目）

風吹いてさぶいときは出とうない思う。海が川煙で白くなるんや」とベテラン漁師にも冬場の網揚げは厳しいもの。そして「岩にひかけんよう、網仕掛けるときは注意する。エビより網や」と豪快に笑いますが、網の繕いも大変な作業です。また10.6センチ以下の稚エビは市場に出さず、組合が買取り再放流しています。南伊勢の宿田首は遠洋・沖合・近海・沿岸・浅海漁業と根っからの漁師町。海の資源を大切にしています。



マグロの並ぶ活気にあふれる魚市場



大海原へ出航する良栄丸

マグロ船

尾鷲市

尾鷲物産
良栄丸



船頭 東 弘明さん

降る雨は豊潤にして、急峻な山が漁港のすぐ近くまで迫る尾鷲。沿岸部に森の栄養分が流れ込み、海の幸が育つ条件が揃います。定置網漁や養殖業に従事する漁師が多い中、近

海マグロ延縄船「良栄丸」が稼働して二度目の夏を迎えました。競りでは仲買人らの威勢よい掛け声が響き、「尾鷲生まぐろ」に遠方からも注文が入ります。「経験ある者ばかり乗っとなるからトラブルはないけど、直ぐ病院へ行かれへんし怪我は心配」と船頭の東さん。マグロに合わせて漁場を変え、投縄に4時間、かかるまで3時間縄待ち、そして揚縄作業に12時間。しかし「マグロが食つるとか食ってへんかは、揚げてみないとわからん」という厳しい世界。マグロの新商品ができるまで直営店「おとと」に並びます。それを楽しみに、良栄丸は約一ヵ月ぶりに尾鷲港へと戻ります。

森がつくる清流

三重南部を流れる宮川。国土交通省が行う水質調査でこれまでに11回「日本一きれいな川」に選ばれた清流です。日本有数の多雨地帯、大台ヶ原山系を水源に、滝が連なる美しい溪谷・大杉谷を経て、大台町、度会町の山里を抜け、田園広がる玉城町、伊勢神宮のそばを通り、伊勢湾へと注ぎます。その距離は91km。流域には川の水を使ったさまざまな営みや清流の恵み、四季折々の魅力に溢れています。



どろくらだま
大台ヶ原の堂倉滝は落差20mほどあり、水量豊か

天然水

森と水を守る会



代表 門野 正信さん



はるか昔から、森を守り続ける大台ヶ原の原生林。年間最多雨量は約4000ミリを誇り、この大台ヶ原の森に宮川の源流があります。森のミネラルをふんだんに含んだ天然水「森の番人」は、適度なミネラル分を含んだ硬度36、pH8.2、弱アルカリ性で硬水です。「森と水を守る会」は、過疎化・高齢化を食い止めようと、この地に生まれ育った若者が、村を発信するため、そして自然環境保護のために1992年に設立したソーシャルビジネス。「『水事業』の夢にかけ、不安定な売上に悩まされ

た時期もありましたが、今では工場も2つ、約20人が働いています。それに水に関わる町の運送会社にも潤ってもらわんとあきません」と門野さん。森と水だけでなく、地域の雇用も守り育てています。



宮川上流部で採水する天然水は森のミネラルをふんだんに含む

茶農家

度会町

喜多製茶



社長 喜多 寿一さん

三重県は伊勢茶で知られるお茶の産地。宮川から立ち上る川霧で、香り豊かな「わたらい茶」が育まれています。まろやかな濃い味わいが全国

の各種品評会でも評価され、今では地域を代表する特産物。「ここは水はけのよい適地適作。お茶のよし悪しはやはり畑で決まります。原料の茶葉そのものが良くないと、いくら製造技術にたけていても良いお茶はできません」と喜多社長。栽培から製造、販売までを手掛ける喜多製茶の茶畑は、手入れが行き届き、草一つ生えていません。「自然のものでありますから、先回りして、いたわりの気持ちで接しています」と茶畑を見回ります。葉肉の厚いよく肥えた新芽を吹かせるため、日々研究を重ね、ぶれずに真面目なものづくりに励んでいます。



自然豊かな中で作られたお茶は栄養も豊富



病気になるまいよう大事に育てる



野口 長一さん

宮川が流れる豊かな自然が稲を育み、秋になると辺り一面、黄金色に染まります。玉城町は、伊勢平野の南部にあたり平坦な地形と温暖な気候、肥沃な土壌に恵まれ、また清流を水源として、米作りに欠かせない条件が揃っています。「米は土で作れといわれるように、稲作にとって地力はなくてはならないもの。その力を落とさないよう対策を練りま

米農家

玉城町

玉城ふれあい農園



広々とした平野や緑の山の斜面で、農作物を収穫したり、手塩に掛けて飼育したりと、自然界に寄り添う営みには先人の知恵が活かされています。里の暮らしの中には、人々が助け合うコミュニティが形成され、ほほ笑ましい豊かさがあります。自然と文明、そして生きる人とのバランスが、三重南部の里では保たれています。

養鶏

熊野市

熊野市ふるさと振興公社



前田 武寛さん

大自然に抱かれた山間の飼育場には、年間3万羽を生産できる鶏舎があります。地鶏は平飼い。ゆったりとした広さの中で、できるだけストレスを与えないよう、生活環境を整えています。約120日間かけて飼育していますが、「冬場の温度管理が一番大変です。寒さをしのぐためにかたまる習性があるため、つぶされてしまう鳥がないかどうか心

配。100日を過ぎると鶏舎の中でも性格が出て立場がはっきりしてきますよ」と前田さんは、鶏たちを我が子のように語ります。餌には飼料米や熊野市の柑橘・新姫の粉末を混ぜた抗生物質の入っていないものを与え、地域に根ざした生産方法に取り組んでいます。いい鶏を育てるために改良を重ね、安心・安全・健康的な熊野地鶏を提供しています。

す」と野口さん。米づくりは長年培われた技術と多くの時間がかかれ、さらに収穫の時期には台風に悩まされたりと自然との闘い。その励みとなるのが家族の一言だとか。「外に出た娘や孫が、うちの米は冷えてもおいしいと喜んで食べてくれます」。農家の高い意識と努力があるからこそ、安心しておいしい米を食べることができるのです。

里で育てる命



さわやかな香りの花が咲くみかん畑

柑橘



御浜柑橘



芝 安博さん

御浜町は「年中みかんのとれる町」。年平均気温16度の気候と、年間2500ミリ以上の降水雨量を生かして、古くからみかんの栽培が行われ、農地開発事業を実施し、県内有数のみかんの生産地となりました。礫質の土壤で水はけがよく、つまりは水分が抑えられてしっかりと甘みを蓄えるという柑橘栽培のための大地であり、ひと山向こうの温かい黒潮流れる熊野灘から潮風が届きます。48年目になる御浜柑橘の3代目の安博さん。「15～20品種を育てていますが、改良されて昔とはどんどん変わってきていますし、今は量より質です」と直販への取り組みにも積極的です。全国レベルでの糖度・酸度の変動を見極め、選定基準をより厳格化するなど、他の産地との差別化も行っています。



シャモと伊勢赤どりに名古屋コーチンを掛け合わせた鶏



ふるさとを未来へ

伊勢神宮と熊野三山をつなぐ熊野古道伊勢路は、世界遺産にも登録された三重南部の歴史の証人。玉城町から大台町、紀北町、尾鷲市、熊野市、御浜町、紀宝町へと延びるルートには、山中にひっそりと佇む峠道や趣のある集落を通る旧街道など、それぞれに多様な風景が形成されています。先人が残した記憶と文化を受け継ぎ、かけがえのない宝として、ふるさとの語り部が未来へと繋いでいます。

MIE NANBU 4

観光コーディネーター

紀北町観光協会

紀北町



西尾 寛明さん

伊勢から熊野へ続く熊野古道伊勢路は、急峻な峠をいくつも越え、歩くことが修業といわれるほど苦しいものでした。その苦行の道を歩くことで、自身の浄化を願った古代の人々。苔むす石畳、あちらこちらの史跡や石仏と、万人の祈りがこもった参詣道は、千年の時を経た今でも昔と変わらない姿で出むかえてくれます。「都市や市街地から離れ、

自然の中で過ごすということは、健康、癒し、環境、教育などいろいろな意味で大事です。自然体験をする場所として、世界遺産・紀伊山地の霊場と参詣道は最適です」と熊野古道を案内する西尾さん。手つかずの深い森に根付く生命力を、熊野古道で感じます。自然との時間に感謝しつつ、保全活動にも参加しています。

熊野川 三反帆

熊野川体感塾

紀宝町



塾長 谷上 嘉一さん



昭和30年代まで熊野川にいた筏師

川の熊野古道として世界遺産に登録されている熊野川で、一際目を惹くのが三つの帆をかかげた「三反帆」。上流部から朝早く川下に下りてきて、午前十時頃から吹き始める南風を帆で受け、上流へ帰っていった船です。熊野川は木材や物資を運搬する船や人の往来でにぎわい、昭和30年代までは三反帆が往き来する様子がいつでも見られました。谷上さんが仲間と起ち上げた「熊野川体感塾」では、熊野川の自然と歴史を学び、往時の繁栄を知ってもらおうと三反帆のツアーを行っています。「川の環境はひと昔前とがらりと変わりましたが、川を守って、過疎化にブレーキをかけたいというのが目的です」と谷上さん。地域が元気になってくれればいいと、熊野川を語り継いでいます。



風を受け、熊野川を静かに渡る三反帆

地域が潤い、ふるさとが輝く

三重南部では、ふるさとの利点を生かしながら、さまざまな産業の発展に努めています。次世代を担う人材にふるさとの大切さを伝えていくことは、今を生きる私たちの責任。風土を守り、輝かしいふるさとを創世しています。



豊かな自然の中、餌から吟味し、丹精込めて健康に育てた玉城豚（玉城町）



御木本幸吉が、世界で初めて真珠の養殖に成功したミキモト真珠島（鳥羽市）



日本一の清流・宮川とその支流・一之瀬川の清水で育つブルーベリー（度会町）



地元に残りたい人が活躍する場を若者目線で切り開く取り組み（南伊勢町）



空を見上げ、森の音に耳を傾け、ゆっくりと奥伊勢温泉に癒やされる（大台町）



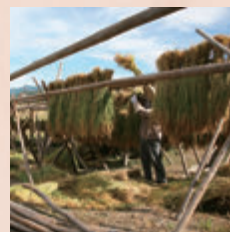
塩分濃度が極限まで抑えられた、厳しい汽水湖で育まれた渡利かき（紀北町）



富栄養性、清浄性に優れた深海のバランス飲料・みえ尾鷲海洋深層水（尾鷲市）



復元と保全活動により日本でも最大規模の1340枚となった丸山千枚田（熊野市）



澄んだ山水と山と山の間から吹きぬける・風伝風によって育つ尾呂志米（御浜町）



自然交雑で誕生した品種・マイヤーレモンを生産し、加工品に取り組み（紀宝町）

玉城町

TAMAKI

春夏秋冬、景色の移り変わりを 肌で感じる伊勢志摩の玄関口

古来より伊勢参宮の宿場町、世界遺産・熊野古道の街道起点をなす要衝として栄えたところで、現在も町の中央にある幽玄な田丸城跡、街道筋の道標、旧家が昔の姿をとどめております。城跡からは眼下に田園を望み、自然のなかに農業、工業、商業と、さまざまな息吹を感じ取れる町です。

人口：15,728人 世帯数：5,664世帯 H27/7/31



石垣そびえる田丸城

延元元年(1336)、北畠親房が田丸城を築き、相次いで愛洲氏、田丸氏が大将となりました。天正3年(1575)には織田信長の次男・信雄が三重の天守閣を掲げて現在の城郭を築き上げ、その後、稲葉氏、藤堂氏の支配を受け、明治維新まで紀州領となりました。



アスピア玉城

玉城の魅力が濃縮されたアスピア玉城は、ふれあいの館玉城弘法温泉や産品直売所があり、手作り体験などが楽しめる施設。ふるさと味工房アグリには、採れたての野菜や果物のほか、自然環境で育った玉城豚の精肉、ソーセージやハムなどが並び、来訪者でにぎわっています。



伊勢神宮の摂社・末社

第11代垂仁天皇の皇女・倭姫命が天照大御神を鎮座するのにふさわしい場所を探して巡行に出た際、定めたお社が多く残る玉城町。内宮神主を務めた荒木田氏が開拓した土地でもあることから、伊勢神宮と深く関わり、摂社10社と末社3社はすべて内宮に属しています。

名士が産まれた町

【村山 龍平】 日本のジャーナリズムの先駆者でもあり、朝日新聞を創始。社会事業、文化事業にも功績を残しました。

【小林 政太郎】 郷里で医師となり、柔軟オブラートを発明し、特許を得て合名会社小林柔軟オブラード製造所を設立。

【山路 徳三郎】 文明開化の明治時代、東京へ牛を運んだ。松坂牛を広めた牛追い道中は今も語り継がれています。

伊勢志摩の玄関口



町の中心・田丸は古来陸上交通の要衝であり熊野古道や初瀬街道が伊勢本街道を通り、伊勢に通じていました。今もJR参宮線田丸駅は町の中央にあり、南方を伊勢自動車道が走り、玉城ICからは伊勢・鳥羽・志摩のアクセスとしてサニーロードがつながっています。伊勢神宮、志摩へは玉城ICからが便利です。



寄附金の
使い道

- 1 未来を担う子どもたちを応援する事業
- 2 地域で支え合う健康・福祉のまちづくりを応援する事業
- 3 ふるさとの景観や緑の保全など環境活動を応援する事業
- 4 文化・芸術活動を応援する事業
- 5 活力に満ちたまちづくりを応援する事業
- 6 安心安全のまちづくりを応援する事業
- 7 玉城町を応援する事業(指定なし)



ふるさと納税にて使用した事業については「ふるさと応援寄附金」シールを貼って周知しています。

お礼の品

玉城町では1万円以上寄附をしていただいた方に、玉城町の特産品等をお送りさせていただきます。寄附の回数ごとに何回でも特産品をお送りさせていただきます。

選べる楽しさがあるコース別

50,000円以上 寄附の方

- [城コース]を1品
または
- [路コース]を5品
または
- [桜コース]を1品と[路コース]を2品

30,000円以上 寄附の方

- [桜コース]を1品
または
- [路コース]を3品

10,000円以上 寄附の方

- [路コース]のうち、
どれか1品

[城コース] 50,000円以上

【朝日屋】
玉城産松阪肉すき焼き
「徳三郎」
松阪肉(ロース)1kg



[桜コース] 30,000円以上

【朝日屋】
玉城産松阪肉すき焼き
「牛追い道中」
松阪肉(ロース、肩ロース、ウデ)
1kg



[路コース] 10,000円以上 下に紹介する特産品は路コースの一部です。全部で21の特産品を取り揃えています。



【朝日屋】
玉城産松阪肉すき焼き「玉城」
松阪肉(ウデ、モモ、肩ロース)500g



【地場産品販売処「城(くすく)」】
玉城産コシヒカリ
「伊勢ごころ」15kg



【地場産品販売処「城(くすく)」】
玉城産コシヒカリ「伊勢ごころ」10kg
と季節の農産物セット
玉城町産米10kg+季節の農産品1~2品



【ふるさと味工房アグリ】
玉城豚焼肉4品食べくらべセット
ロース300g、肩ロース350g、モモ300g、バラ350g



【ふるさと味工房アグリ】
玉城豚のとんてきセット
豚ロース5枚 スライスステーキ2枚とんてきのたれ



【ふるさと味工房アグリ】
玉城豚のウインナー・
ソーセージ詰合せ



【伊勢屋豆兵衛】
生ゆば詰合せ
生ゆば、手作り豆腐、豆乳、スイーツ「豆腐職」他



【ミエマン醤油西村商店】
うどんアラカルト4食入り×4箱

玉城町

〒519-0495 度会郡玉城町田丸114-2
産業振興課 TEL 0596-58-8204 FAX 0596-58-4494
URL <https://kizuna.town.tamaki.mie.jp/html/CyoseiZenpan/furusato/tokusanhin.html>

玉城町 ふるさと納税 | Q

鳥羽市

TOBA

雄大な海の恩恵を受ける 海女と真珠のふるさと

古くから「泊まり浦」と呼ばれ、多くの旅人を温かく迎え、もてなしの心を育んできた鳥羽市。美しい海、その恩恵に彩られる海の幸、独自の自然や文化を残す4つの離島、今なお受け継がれる海女漁の文化、世界で初めて成功した真珠養殖。この地が培ってきた魅力は数え切れないほどにあります。

人口：20,131人 世帯数：8,451世帯 H27/7/1



受け継がれる熱い心とパワー

海と生きる人の暮らしが脈々と息づく鳥羽。自然への畏敬の念は深く、海女がつがいの鮑の初採りを競い合う「しろんご祭り」や大漁と家内安全を祈願する「八幡祭」など、さまざまな祭りや風習が連綿と受け継がれています。



培われてきた歴史や文化

「御食国」として 奈良・平安の都を中心にその名は知られ、戦国時代には九鬼嘉隆率いる九鬼水軍の輝かしい武功によって、さらに全国へと広がりました。江戸時代には、海上交通の重要な風待ち港としての役割を果たしていました。



離島で「島遺産」をめぐる

独特の歴史や風習、食文化が根付く4つの離島には、たくさんの魅力があふれています。島の魅力をさらに高め、大切に守り伝えていくために「島遺産100選」を選定・登録。いずれも各島自慢の味やスポット、風景、祭りなどです。



願いを叶えるパワースポット

女性の願いを叶えるといわれる石神さん、縁結びの伊射波神社、安産の神・彦瀧大明神という女性に縁の深い三社が「鳥羽三女神」として知られています。また海上守護の霊山とする青峰山正福寺など、信仰の篤い社寺が多く存在します。



「日本の祝い魚」は最上級の食材

内海、外海、複雑な潮流の離島域と、変化に富んだ漁場では魚介類が多彩。伊勢神宮に奉納される鮑、長寿の縁起物である伊勢えび、「めでたい」につながる鯛は、祝いの席に欠かせない海の幸として「日本の祝い魚」と名付けました。



産直市場&地物ビュッフェ

鳥羽で獲れた海産物や鳥羽で生産された農作物を、安心・安全、鮮度抜群の状態でお届けする産直市場「鳥羽マルシェ」。郷土食を中心とした地物ビュッフェレストランも併設し、食にまつわる知恵や鳥羽の健康レシピも楽しめます。

寄附金の 使い道

「真珠のようにきらり輝く鳥羽(まち)」をめざし、次の事業に使わせていただきます。

1 **学びたい・働きたい・住み続けたいという
思いが育つまちづくり**
【人材育成】【結婚・子育て】【雇用・就業】

2 **鳥羽ファンと市民が幸せを
わかちあうまちづくり**
【観光交流】【産業振興】【歴史文化】

3 **自然と調和した営みが
広がるまちづくり**
【環境保全】【自然共生】【生活環境】

4 **生きがいや安心を
みんなで作るまちづくり**
【保健医療】【福祉】【安全・安心】

5 **指定なし**
【鳥羽市政全般】

お礼の品

鳥羽で生まれ育った方、鳥羽への愛着を持っていただいている方など、多くの方からの寄附金を受け付けています。ふるさと納税をしていただいた方へ、感謝の気持ちを込めて寄附金額に応じた特産品をお贈りします。寄附1回につき贈呈は1回、寄附回数に制限はなく1年間で何回でも贈呈いたします。

市内宿泊施設利用券
50,000円以上

A-1 鳥羽市内宿泊施設利用券
【発行 鳥羽市】

鳥羽へのお越しの際は、ふるさと納税がお得。市内宿泊施設利用券の登録施設は約90件。鳥羽市の宿泊施設をはじめ、登録のある観光施設やお土産店、飲食店で利用していただくことができます。

・5万円以上で1枚分 ・10万円以上で2枚分
・15万円以上で3枚分(以降5万円ごとに1枚追加。贈呈枚数に上限なし)



300,000円以上

A-2 鳥羽で祝う真珠婚宿泊プラン
【鳥羽市観光協会】

旬の海産物コース

【鳥羽磯部漁業協同組合】

漁師や海女たちが恵み豊かな海から届けてくれる食材は最上級のものばかり。鳥羽近海で採れた海産物をご賞味ください。

50,000円以上で満足セット、
30,000円以上でお試しセット

B-1 旬の海産物(アワビ・サザエ)

配送：6月初旬～8月下旬

B-2 旬の海産物(伊勢海老)

配送：9月中旬～4月中旬

B-3 旬の海産物(牡蠣)

配送：1月初旬～2月下旬

B-4 旬の海産物(黒海苔)

配送：1月中旬～3月下旬



10,000円以上 B-5 海の恵みセット

5,000円以上 B-6 乾物セット

真珠製品コース

【御木本真珠島】

1,000,000円以上

C-1 ネックレス

エレガンスの基本ともいうべきジュエリー。装う人を美しく彩ります。



300,000円以上 2コース

C-2 ブローチ①

幸福の木と呼ばれるロングセラーのブローチ。



100,000円以上 2コース

C-5 ペンダント

パール的光沢をネックラインの中央に集めたペンダント。



10,000円以上

C-6 ボールペン

ト音記号の流れる曲線が引き立つ真珠付ボールペン。



10,000円以上 全部で21コース

D-2 答志島産 釜揚げしらす
【株式会社浜与本店】

D-5 鳥羽の干物詰め合わせセット
【鳥羽マルシェ有限責任事業組合】

D-16 シェル・レーヌ プレーン20個入
【株式会社ブランカ】

D-17 鳥羽国際ホテルチーズケーキ
【株式会社鳥羽国際ホテル】

D-18 珠光 10kg
【鳥羽志摩農業協同組合】 ほか



30,000円以上 全部で17コース

E-1 鳥羽海女ちゃんセット
【くどき鯨おべん企業組合】

E-6 浜蒸し伊勢海老2尾セット
【有限会社珍海堂】

E-15 伊勢海老グラタン
【株式会社鳥羽国際ホテル】 ほか



50,000円以上 全部で6コース

100,000円以上 全部で3コース

鳥羽ならではの海の幸を中心に揃えています。お気に入りの特産品をお選びください。

鳥羽市

〒517-0011 鳥羽市鳥羽三丁目1-1

企画財政課企画経営室 TEL 0599-25-1101 FAX 0599-25-3111

URL <http://www.city.toba.mie.jp/zaimu/furusato/html/index.html>

鳥羽市 ふるさと納税 | Q

度会町

WATARAI

川の幸を授かり 共に暮らし 人々を支えた豊かな清流

澄んだ水が美しい宮川や一之瀬川。その清らかなせせらぎと緑が覆う山々には、自然のもたらす恵みがあふれています。また「古事記」や「日本書紀」に地名が記される古くから開けた土地であり、伊勢神宮の歴史とも関わり、やまよひめのみこと倭姫命の伝説が伝わるスポットが数多く残っています。

人口：8,582人 世帯数：2,961世帯 H27/7/31



人々を支える 豊かな清流・宮川

日本一雨が多い大台山系を源流とする宮川は、一之瀬川など多くの支流を集めて伊勢湾に注ぐ全国でも有数の清流です。この地域の人々は、太古より食料や生活物資を鵜飼船で運んだという記録があります。またアユやウナギなど清流の幸を授かり、川に頼って生きてきました。



清流からの朝霧に 包まれる茶畑

町の真ん中を宮川が流れ、川沿いの緩やかな傾斜に茶畑が広がる光景はまさに緑のじゅうたん。日本一の清流・宮川から立ち上る朝霧が育んだ、濃い滋味と深い香りが自慢の伊勢茶が栽培されています。関西茶品評会や伊勢茶品評会などで優秀な成績をとり、品質の良さを認められています。



川沿いに広がる 町の第一次産業

清流・宮川の豊かな自然が、おいしい米を育てています。春に水を張った田んぼに苗が植わり、秋になると稲穂が辺り一面の田園を黄金色に染めています。また宮川は周辺の山と繋がり、スギやヒノキなどの林業も行われています。



町指定無形民俗文化財の かんこ踊り

8月15日の夜、盆の供養として舞が披露される麻加江のかんこ踊り。大名行列に始まり頭にシャグマを付け、かんこ（太鼓）を鳴らして青年が舞います。大正年間まで度会町他の集落でも行われていましたが、麻加江のみが当時の面影を残しています。



緑あふれる ハイキングコース

四季を通じ、低山ハイキングとして根強い人気を誇る獅子ヶ岳。頂上までは、それぞれに異なる風景や道のりが楽しめるコースが3つあり、獅子岩からは大パノラマの絶景が広がっています。ほかにも牛草山や国東山など自然を満喫できるコースがあります。



伊勢神宮ゆかりの町

川口には伊勢神宮のお社の屋根を葺く萱の生産地「神宮御萱場」があります。また倭姫命が天照大神のご鎮座される場所を探す道中に定めたといわれる久貝都比売神社は、伊勢神宮内宮の摂社です。ほかにも倭姫命に関わる小祠や火打ち石などの名所があります。

寄附金の 使い道

度会町では、ご寄附いただきました厚意を、子育て支援、高齢者福祉の充実、まちづくり活動などに役立てていきたいと考えています。

お礼の品

日本一の清流・宮川や美しい山々に囲まれる度会町。そんな豊かな自然に恵まれた土壌からのお茶やお米をはじめとし、一度は味わい、手に取っていただきたい特産品がいっぱいです。そんな度会町の魅力、ご寄附をいただいた方々に少しでも味わってもらおうと、厳選したお礼の品をご用意しました。何度でもご寄附いただけます。下記お礼の品のほか、旬の品など随時更新していますので、度会町 HP をご覧ください。

5,000円以上



【貴の園】
伊勢茶産地「わたらい茶」の
ティーバッグセット

町の自慢「わたらい茶」の深い風味をお届け



【中森製茶】
伊勢棒茶

伊勢茶の一番摘みの茎だけで
作り上げたほうじ茶



【喜多製茶】

伊勢茶産地「わたらい茶」の
「特上深蒸し茶とかぶせ茶セット」
土づくりから製法にまでこだわりぬいた町の
自慢「わたらい茶」



【世古林業】

御山杉の銘々皿 2枚組
伊勢神宮ゆかりの希少な材木
「御山杉」を使用した銘々皿



【石釜パン工房Maminka】
石釜ラスク

天然酵母パンで作った贅沢なラスク



【あんふあん】
地元洋菓子店自慢の
焼き菓子セット

店主よりすぐりの焼き菓子11種の詰め合わせ



【一之瀬農業】

一之瀬米「極(きわみ)」10kg
宮川の支流・一之瀬川の流水で育った
上質なコシヒカリ



【度会町産】
度会町自慢のお米
「ミルクィクィーン」5kg

もちもちとしたお米の粒がしっかり残る
炊き上がり



【度会町産】
ブルーベリージャム 3瓶セット

町の特産である無農薬で完熟の
ブルーベリーで作ったジャム



【世古林業】
杉の箸 2膳組

紀伊山地で育てられたスギの箸



【度会町産】

天然アユの塩焼き

一之瀬川上流でとれた
天然アユの塩焼き



【鈴木水産】

伊勢志摩どっさり!!
干物と海藻セット

くもの灘領域で水揚げされた鮮度抜群の
魚の干物セット

20,000円以上



【中森製茶】
伊勢手揉み茶

人の手作業だけで製茶した至極の一品



【世古林業】
ひのきのまな板(大)

清流・宮川の清水で育ったヒノキを使用



【辻田 岳秀 作】

練上手 陶技「小鉢」セット

辻田岳秀によって制作された逸品



【世古林業】

「お念珠」男女ペア

伊勢神宮ゆかりの希少な材木
「御山杉」を使用した数珠

50,000円以上

100,000円以上

度会町

〒516-2195 度会郡度会町棚橋1215-1

総務課行政係・財政係 TEL 0596-62-1111 FAX 0596-62-1647

URL http://www.town.watarai.lg.jp/category_list.php?frmCd=3-10-0-0-0

度会町 ふるさと応援 Q

南伊勢町

MINAMIISE

海・山と風がそよぐ 豊かな自然に 生まれ 共生する人々

三重県の南部、伊勢志摩国立公園の南玄関に位置し、リアス式の海岸美に加え、伊勢神宮の自然林から続く豊かな森があり、奥志摩と親しまれています。温暖な気候で、山から海までの多彩な自然と、それらが育んだ農林漁業や食文化など、農村と漁村文化が混在する独自の文化が特色です。

人口：14,068人 世帯数：6,208世帯 H27/6/30



町を支える漁業とその海景色

町の主要産業の一つが漁業。遠洋漁業の基地となる港を多数抱えるほか、五ヶ所湾内でのアコヤガイやハマチの養殖も盛んで、あおさの養殖風景は冬の風物詩となっています。また海山の景色を望む展望台があり町のあちこちに、見江島展望台ではハート型の湾が見られます。



郷土が生んだ歴史上の人物

愛洲一族は南北朝から戦国時代にかけて活躍した伊勢の豪族で、愛洲移香齋は全国の剣道家から剣祖と仰がれています。また東宮の生まれの河村瑞賢は、江戸時代に海運航路の開拓や淀川河口の治水工事、越後の鉱山開発で功績をあげ、幕府から信頼を受けた人物です。



種類豊富なみかん類

南伊勢町はみかんの産地としても知られ、山間部ではみかんの栽培が行われており、地元では「五ヶ所みかん」の名で販売されています。ほぼ1年中を通じてさまざまな種類が栽培されるみかんは、地元では贈答用として人気で、みかんを使ったオリジナル商品も作られています。



南伊勢体験ワールド

豊かな自然環境での、生活や歴史、風土に根ざした体験で、今はなくなりつつある田舎やふるさとのよさを伝えてくれます。海と山の暮らし体験で、インストラクターは地域の住民。生活や生業を感じるメニューが多く、季節に応じて30以上が揃い、世代を超えたふれあいがあります。



熱気と活気で包み込む祭り

富士山に祀られている浅間神社を中心にした浅間祭。方座浦では化粧をした男達が日の丸扇子を持って集落を練り歩きます。町内外の皆が楽しみにしている古和浦の祇園祭は、舟の形をした御輿による練りや火花大会などが行われます。人々の熱い思いが伝統を守っています。



南伊勢 SBPの取り組み

南伊勢SBP(Social Business Project)は、人口減少や高齢化の進む地域で、高校生が中心となって、行政や民間企業の協力の下、地域資源を活かしたビジネスを立ち上げ、自ら働く場を作り出すことで、地域に残りふるさとを守っていこうとする取り組みです。

寄附金の
使い道

寄附金は寄附者の方のご希望に応じて活用し、個性あふれる地域づくりを行っていきます

お礼の品

南伊勢町を「ふるさと」とする方だけでなく、町民の方、町内で働いている方、南伊勢町にゆかりのある方など、「南伊勢町のまちづくりへ参加したい」との思いをお持ちのすべての皆さんからご寄附をお待ちしています。寄附は年度内に何回でもしていただけます。それぞれの寄附ごとに特典をお送りさせていただきます。ほかに南伊勢町の自慢の特産品をたくさんそろえていますので、お気に入りの返礼品をお選びください。

5,000円以上



【ヤマ加商店】
黒潮の恵みセット(A)



【久屋商店】
久屋のひもの「まんぶくセット」



【海産問屋 山金商店】
地物 活き伊勢海老 1尾



【農事組合法人土実樹】
五ヶ所みかん 1箱 3kg



【有限会社マサヤ】
でこたんようかん 10個入

○【株式会社南勢養鶏】
こだわりたまごスープセット

○【庄下靴屋】
杵つき なまこ餅
450g×3本入

○【丸魚食堂】*1名様分*
丸魚食堂ふるさと定食お食事券



【ないぜしぜん村】
鶴のおかげ米 6kg入



【川友商店】
活きサザエ 2.4kg



【アサヒ農園】
内瀬デコ(不知火)



【大下水産】
鯛の西京漬け 片身漬け
約1.6kgの真鯛の片身500g



【株式会社長谷川養蜂】
国産はちみつ百花600g 2本

○【株式会社南勢水産】
南伊勢ブランド「お炭付き鯛」
(1kg前後×2尾)

○【アップパパ屋】
アップパパ貝3個入り3袋

○【山庄水産】
真珠貝貝柱

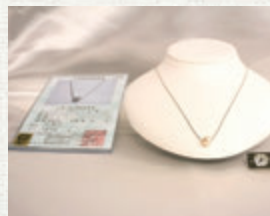
30,000円以上



【やまぎち商店】
からすみ 200g 相当



【株式会社ブルーフィン三重】
伊勢まぐろ(養殖本まぐろ)
赤身・トロ身計4個 合計700g



【三重県真珠養殖漁業協同組合】
三重ブランド・アコヤ真珠
スルーペンダント 7.0ミリ

50,000円以上

○【有限会社山藤】
活〆冷凍伊勢海老
4~6尾(約1kg)

100,000円以上

○【城水産】
釣り堀&バーベキュー付き
チケット 大人2名分(貸切)

南伊勢町

〒516-0194 度会郡南伊勢町五ヶ所浦 3057番地
行政経営課 TEL 0599-66-1366

URL <http://www.citydo.com/furusato/official/mie/minamiise/index.html>

南伊勢町 ふるさと応援 Q

大台町

ODAI

自然と人々が積み重ねてきた歴史が 訪れる人を優しく包み込む

大台山系を源流として伊勢湾に注ぐ県下最大の河川「宮川」の源流域から中流域に沿って東西に細長く広がる大台町。西は奈良県川上村・上北山村に接し、日本三大渓谷の一つである大杉谷渓谷がその境界です。町の西部が1000m級の山々に囲まれた純山村地域、東部は茶畑・田んぼが広がる農村地域です。

人口：9,934人 世帯数：4,242世帯 H27/6/末



町の一番はなんといっても豊かな自然

自然環境のすばらしさは全国に誇れる大台町。町の面積の9割を占める森林と森林が育む清らかな水が自慢です。大台ヶ原を源とし町の中央を流れる1級河川の宮川は、国土交通省の1級河川水質調査においてこれまでに何度も「清流日本一」に選ばれています。夏には多くの人で賑わいます。



古くから人々が暮らした町の歴史

かつて伊勢神宮の御柚山として遷宮用のご用材が度々切り出された歴史があり、中世には北畠氏の支配下となつて多くの家臣が住んでいたことから、三瀬砦跡などの史跡が残されています。伊勢と熊野を結ぶ熊野街道も通り、当時は巡礼者で賑わつたといわれています。



自然に寄り添う町でできること

町の基幹産業は西部地域が林業・東部地域がお茶。森林組合を始め第3セクター方式の林業会社や林業事業者がいくつもあり、また大台町のお茶は葉肉が厚く三煎目でもコクと香りを失わないのが特徴です。「道の駅奥伊勢おおだい」では、大台茶を始め、地元産の新鮮な食材・特産品を直売しています。

寄附金の 使い道

お寄せいただいた寄附金を次の各事業に活用させていただきます。

1 ふるさとの森林と「清流日本一」の宮川を守るために 美しい環境のまちづくり事業

水源涵養、土砂流出防止など、さまざまな機能を有する森林を守り、生活環境の向上を目指します。

2 活気のある元気な町になるために 産業振興と交流のまちづくり事業

地域産業を蘇らせ、また観光資源を活用した集客・交流、ゆとりや生きがいを求める人びとのために取り組みます。

3 健康で生きがいのある暮らしのために いきいき健康・福祉のまちづくり事業

生涯を健康で生活できる、心の通う「健康・福祉のまちづくり」を実現する取り組みを展開していきます。

4 次代を担う子どもたちのために 教育・文化振興のまちづくり事業

子どもたちの力を伸ばすために必要なさまざまな取り組みを、学校、家庭、地域が一体となって進めます。

5 「ずっと住み続けたい」まちを実現するために 安心・安全のまちづくり事業

地理的条件や自然条件の違いを理解したうえで、それぞれの地域に適合した施策を計画的、継続的に進めます。

6 事業の指定なし 町政全般の事業

お礼の品

大台町で子ども時代を過ごした方、お父さんやお母さんが大台町にお住まいの方、旅行で大台町を訪れファンになっていただいた方、大台町の自然や環境を守っていきたくとお考えの方など、大台町を応援してやろうとお考えの方は、ふるさと納税制度をご活用ください。また寄附とあわせて、大台町のまちづくりに対するアイデアなどもお待ちしております。

5,000円以上



【ミネラル天然自然水】
「森の番人」1箱
(1.5リットル×8本)

適度なミネラル分を含んだ、硬度36、PH8.2、弱アルカリ性の軟水の天然自然水

10,000円以上



【奥伊勢フォレストピア】
宮川山荘ペアランチ券

都市と農村の交流をキーワードとした体験リゾート型滞在施設のホテル自慢の料理



【奥伊勢宮川温泉】
利用入湯券8枚

温泉の主成分は重曹泉で、肌はなめらかに。昔から美人の湯、美肌の湯と親しまれている



【奥伊勢フォレストピア】
宮川山荘利用券1000円券4枚

川遊び、バーベキュー、アスレチックなど子ども達との思い出づくりに最適



おおだい清流の恵みBセット
大台茶(煎茶セット)・
鮎甘露煮セット



おおだい大地の恵みBセット
ぎやらぶきセット・
ゆずボン酢・大台茶(煎茶セット)



おおだい森の恵みBセット
大台茶・乾燥椎茸



おおだい地酒セット

米本来の味を大切にした
小さな酒蔵ならではの地酒



ミネラル天然自然水
「森の番人」2箱

30,000円以上



おおだい猪鹿ジビエセット

「みえジビエ」に登録された町内の加工所で精肉された猪肉・鹿肉



【奥伊勢フォレストピア】
宮川山荘ペアディナー券

地元産の旬の食材を生かした
フランス料理のディナーコース



おおだい清流の恵みAセット

鮎・特上大台茶・
鮎甘露煮セット・お茶スイーツ



おおだい大地の恵みAセット

コシヒカリ・特上大台茶・
ゆずボン酢セット、ぎやらぶきセット



おおだい森の恵みAセット

椎茸・特上大台茶・
ぎやらぶきセット・ゆずボン酢セット



おおだい故郷の恵みセット

乾燥椎茸・特上大台茶・
鮎甘露煮・ゆずボン酢セット



【奥伊勢フォレストピア】
宮川山荘利用券
1000円券×12枚



【ミネラル天然自然水】
「森の番人」6箱

※隔月でお届けします

大台町

〒519-2404 多気郡大台町佐原750番地
総務課 TEL 0598-82-3781 FAX 0598-82-1618
URL <http://www.odaitown.jp/topics/1426720678147.html>

紀北町

KIHOKU

自然の鼓動を聞き みなが集って にぎわい やすらぎが生まれる

日本でも有数の多雨地帯の中にあつて、見事な森林が育成され、夏は涼しく冬は温暖な地です。伊勢志摩、吉野熊野国立公園の中間に位置し、歴史と伝統を誇る町。古くからその恵みを生かし、水産業・林業などを中心として発展してきました。旧海山町と旧紀伊長島町が合併し、紀北町が誕生しました。

人口：17,172人 世帯数：8,279世帯 H27/7/1



奇跡の川と呼ばれる銚子川

全長約17km、周辺には集落が少なく下流域まで信じられないほどの透明度を保っています。河口では淡水と海水の境目がはっきりと見える「ゆらゆら帯」が観察でき、貴重な光景。上流部の魚飛溪では浸食された巨岩、奇岩が見られ、スケールと美しさに目を惹かれます。



白石湖に育つ渡利かき

周囲を山で囲まれる白石湖は、船津川で外海とつながり、うねりなどの波に影響を受けにくい牡蠣養殖の漁場。大台山系からの恵みを受けた栄養豊富な船津川と太平洋の黒潮が混じり合う汽水湖で育つ渡利かきは、生産量に限りがあるため「幻の牡蠣」とも呼ばれています。



漁師町の風情が残る魚まち

東紀州の玄関口に位置するツズラト峠・荷坂峠から長島にいたる地区には、風情漂う町並みが残っています。熊野古道のロマンを味わい、今も変わらぬ懐かしい漁師町の暮らしや文化、歴史といった温もりにあふれ、訪れた人がやすらぎを感じることができます。

寄附金の 使い道

- 1 防災対策・生活基盤整備・自然環境の保護
- 2 健康・福祉等の充実
- 3 産業・観光の振興
- 4 教育・文化・スポーツの推進
- 5 協働・交流の推進
- 6 町におまかせ

お礼の品

1口10,000円以上の寄附の申込みをいただいた方にお礼の品を送付しています。一年に何度でもお申込みいただけます。

紀北町に訪れて
使う利用券



【海上釣り堀貞丸】
利用券



【キャンプinn海山】
利用券



【孫太郎オートキャンプ場】
利用券



【一富士】
渡利かきコース料理
御食事券(冬限定11月~3月)



【稲米倉】
旬の地元食材おまかせコース
御食事券

お礼の品

紀北町の産品をお届けします



【花蜜柑】
花蜜柑詰め合わせセット
旬のミカンとポン酢・ジャムの詰め合わせ



【(株)紀伊長島】
大海原からの贈り物
カツオとマグロで、一工夫ありの惣菜セット



【マルヒ海産】
海鮮食堂の手作りごつつおセット
漁師町ならではのフレックと煮付け



【マルヒ海産】
紀北の天日干物てんこ盛りセット
手開き、天日乾燥で昔ながらの製造を守る



【一富士】
かますばってら、さんま寿司セット
新鮮なカマスとサンマを上品な押し寿司に



【ギョルメ舎フーズ】
レンジ料亭ひものセット
おいしい干物をレンジでお手軽に



【ギョルメ舎フーズ】
東紀州厳選干物セット
塩・みりんほか、骨抜きのできやすい干物も



【河村こうじ屋】
紀州の朝食セット
手作り味噌のほか、干物・あおさと地物揃い



【河村こうじ屋】
紀州みそ詰め合わせ
自慢の米・麦味噌に練り味噌、甘酒をセットに



【デアルケ】
極上200%トマトジュースセット
地元農家の作るこだわりのトマトセット



【喜久寿司】
寿司三味匠ラブレシセット
自然解凍で食べられるお寿司と地物のどんぶり



【喜久寿司】
渡利牡蠣のご当地グルメセット
渡利かきをふだんに味わえる寿司職人の逸品



【ヤマショー】
旬の魚のお刺身短冊セット
熊野灘で水揚げされた魚介を刺身用の冊でお届け



【ヤマショー】
マンポウ・魚ギョーザ商品セット
マンポウとニギス、地魚を使ったヘルシーな惣菜



【真丸水産】
真鯛のおいしさ色々詰め合わせセット
鯛業者が送る贅沢な惣菜やお寿司などの真鯛三昧



渡利かき

汽水湖で育ち、うま味成分を蓄えた幻の牡蠣（発送時期 1月～3月）

【世古かき店】
殻付き・むき身セット／殻付き

【大紀商店】
殻付き・むき身セット／むき身

【畦地水産】
生食用殻付き／生食用殻付きと瓶詰加工品セット

【伊藤かき店】
殻付き／殻付き・むき身セット

紀北町

〒519-3292 北牟婁郡紀北町紀伊長島区東長島769番地 |
財政課 TEL 0597-46-3112 FAX 0597-47-5907

URL <http://www.town.mie-kihoku.lg.jp/hpdata/gyosei/information/furusato.html>

紀北町 ふるさと納税

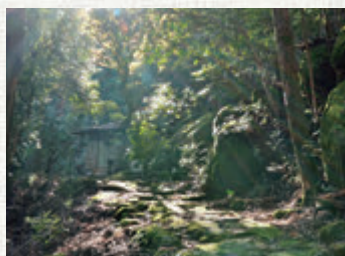
尾鷲市

OWASE

急峻な山と豊饒なる海に挟まれ 受け継がれた恵みを未来につなぐ

豊かな自然に囲まれ、林業と漁業が盛んな町、尾鷲市。世界文化遺産の熊野古道伊勢路やマリンスポーツでにぎわう海水浴場など、家族で楽しめる観光スポットが数多く存在します。また奇祭と言われるヤーヤ祭りなど、昔からの伝統や風習が受け継がれています。

人口：19,237人 世帯数：9,775世帯 H27/7/1



世界遺産・熊野古道伊勢路

かつて栄えた山岳仏教や熊野信仰の聖地へと続く熊野古道は、世界に誇る貴重な文化の足跡として、2004年に世界文化遺産に登録されました。石畳の続く馬越峠や八鬼山越えなど、今も多くの旅人が熊野古道を訪れています。熊野古道と周辺地域の自然・歴史・文化をより深く体感できる「熊野古道センター」や、「夢古道おわせ」にはみえ尾鷲海洋深層水を利用した温浴施設があります。



海山豊かな地形と産業

黒潮流れる熊野灘で、古くから天然の良港として漁業や水運が盛んな尾鷲市。また水運を木材の運搬に利用し、林業も栄えました。そして白い砂浜の「三木里ビーチ」では海水浴はもちろん、シーカヤックなどマリンスポーツのメッカとしても有名で、毎年県外からも多くの観光客が訪れています。また、グレ、チヌ、インダイなどがよく釣れ、大会が行われるほど磯釣りが盛んです。



地域に伝わる祭り

戦国時代の武士の立合いの掛け声に由来すると言われる「ヤーヤ祭り」は、毎年2月1日から5日まで行われる奇祭です。祭礼期間中は、「チョウサじゃ」の掛け声でまるでケンカのような揉み合いを仕掛け合いながら、練りを繰り返しながら練りが5日間に渡って行われたあと、紀州路に春がやってくるといわれています。

寄附金の 使い道

尾鷲市では6つの分野ごとに皆さまから寄せられた寄附金を財源として、各種事業を実施することにより、皆さまの尾鷲市に対する「思い」をカタチにしています。ご寄附いただく際に、次のテーマから、いずれか一つをご指定ください。

産業の振興

水産業、林業、農業などの地場産業や、第2～3次産業、また、6次産業など、尾鷲市の産業の振興に役立ちます。

教育の充実

尾鷲市の次代を担う子供達の教育施策に役立ちます。

福祉の充実

児童福祉から高齢者福祉まで、多くの市民の福祉の充実に役立ちます。

都市基盤整備

都市施設である道路や公園等の基盤整備に役立ちます。

防災対策

東海、東南海・南海地震が危惧される中、ソフト・ハードの両面から防災施策を展開し、それらの事業に役立ちます。

その他

指定がない場合は、尾鷲市で選定し市の重点的な施策に対して役立ちます。

お礼の品

尾鷲市外に在住で、ご寄附(1万円以上)をいただいた方に、感謝の気持ちとして、尾鷲市自慢のご寄附の金額に応じて特産品をお送りさせていただきます。特産品をお送りさせていただきます。寄附は年度内に何回でもしていただけます。

10,000円以上



冷蔵
3日

①【魚鉄商店】 旬のお刺身盛合せ

鮮度抜群の魚貝類を発送直前に活け



冷蔵
7日

②【長久丸冷蔵】 マグロ&カツオのお刺身セット

天然マグロなど豪華セットを船元直送



冷蔵
60日

③【丸高】 尾鷲あぶりセット

「たたき」は漁師町の名物料理



冷蔵
45日

④【金盛丸】 贅沢まぐろセット

生マグロならではのモチモチ食感



冷蔵
21日

⑤【上野商店】 無添加・うす塩・天日干しひものセット

海の町からこだわりのスローフード



冷蔵
30日

⑥【浜千商店】 九鬼水軍ひものセット

1枚1枚手開きし、できる限り天日干し



冷蔵
30日

⑦【尾鷲物産】 マグロ漬け丼&季節の干物セット

近海マグロはえ縄船・良栄丸のご馳走



冷蔵
180日

⑧【三紀産業】 尾鷲郷土料理まるごとセット

魚めしやべサンマなど郷土食満載



冷蔵
80日

⑨【めでたい屋】 めでたいセット

鯛専門店がお届けする絶品・鯛づくし



冷蔵
60日

⑩【鷲洋】 海鮮めしセット

鯛めし・たこめし・鰻おこわの良質な味



冷蔵
90日

⑪【柏屋本店】 さんま寿司4本セット

最新鋭の冷凍技術でうま味が絶妙



常温
60日

⑫【モクモクしお学舎】 尾鷲ご当地サイダーセット

深層水を使ったご当地サイダーとおやつ



常温
120日

⑬【可成屋 和操】 季節のジャム6種

果物に大内山牛乳や深層水塩が素材



常温
90日

⑭【平山農園】 尾鷲甘夏ジュースセット

無農薬の尾鷲甘夏100%まるしぼり
(季節限定:4月~1月)

20,000円以上



冷蔵
3日

⑮【はし佐商店】 漁師鍋水炊きセット

新鮮な地魚やエビ、貝類がずらり
(配送期間限定:1月~3月)



冷蔵
20日

⑯【平山農園&大瀬勇商店】 尾鷲甘夏・魚燻製セット

尾鷲甘夏&地元のソウルフード
(季節限定:4月~6月)

25,000円以上

⑰【尾鷲まるごとヤヤー便ハーフセット】年2回 (数量限定商品) ※先着200セット

50,000円以上

⑱【尾鷲まるごとヤヤー便】年4回 (数量限定商品) ※先着500セット



尾鷲市

〒519-3696 尾鷲市中央町10番43号
市長公室人づくり支援係 TEL 0597-23-8116 FAX 0597-22-2111
URL <http://www.city.owase.lg.jp/link/nouzei.html> 尾鷲市 ふるさと納税

熊野市

KUMANO

偉大なる自然と 歴史、文化が脈々と受け継がれる

熊野市の総面積は 373.35km²で、その約 88%を森林が占めています。気候は年間の平均気温が 17°C 前後と温かく、積雪は山間部でわずかに観測される程度です。世界遺産熊野古道を代表とする、すぐれた歴史的・文化的遺産や海・山・川の恵まれた資源を豊富に有しています。

人口：18,089人 世帯数：9,525 世帯 H27/7/1



パワースポットで有名な 日本最古の神社

世界遺産・花の窟は、奈良時代の『日本書紀』の神代第一で「国うみの舞台」として登場する日本最古の神社。ご神体は高さ45mの岩(窟)で、太古の自然崇拝の遺風を漂わせています。その名は季節の花々で神をお祀りしたことに由来するといわれ、今も2月2日と10月2日に例大祭が行われます。



熊野灘の荒波と鬼伝説が つくりあげた天下の名勝

世界遺産、そして国の天然記念物及び名勝・鬼ヶ城は、数度にわたる急激な地盤の隆起と風・海蝕によって造り出された他に類をみない奇岩地帯です。平安時代初期に征夷大將軍・坂上田村麻呂が鬼ヶ城を根城にして鬼と恐れられた海賊「多蛾丸」を征討したという鬼退治伝説が残っています。



太陽と熊野灘の輝き、 巡礼者の思いを受け止めて

約22km続く日本で一番長い砂礫海岸・七里御浜は、世界遺産(浜街道)、「日本の渚百選」に選ばれた美しい海岸地域で、熊野川を経てたどり着いた様々な種類の石を見ることができます。その昔、熊野詣や西国三十三所を目指す巡礼者には、信仰の道としての役割を果たしていました。



天高くそびえる柱、楯ヶ崎

高さ70m・周囲600mの大岸壁は、無数の柱がまっすぐ連なったように見える「柱状節理」と呼ばれる地形。周辺には奇岩・巨石や貴重な植物体系が多くみられ、吉野熊野国立公園・特別保護地区に指定されています。神武天皇東征の際には、この付近に上陸したと考えられています。



日本最大級の棚田

日本の棚田百選に選ばれた丸山千枚田は、1340枚の規模を誇る日本最大級の棚田。約400年前には2240枚の田畑があったという記録が残されていますが、一時は後継者不足等により530枚まで減少。「丸山千枚田条例」の制定、そして地元住民らの協力により復田作業が行われ、維持保存されています。



徐福上陸の地

秦の始皇帝の命を受け不老不死の秘薬を求め船出した徐福が漂着し、中国文化をひろめたといわれる伝説の地・波田須。徐福は永住を決意し、やがて寮を設け、焼物を教えたと言われていました。今も残る寮所、寮屋敷という地名はこのことを伝え、土木・農耕・捕鯨・医薬などの中国文明を広めました。

お礼の品

寄附 10,000 円以上をいただいた方に熊野市の特産品をお送りします。
何度でもお申込みいただけます。

10,000円以上の寄附でもらえる

熊野市の特産品

平成 27 年 9 月より返礼品を拡充しました。「ふるさとチョイス」
をご覧ください、お申し込みをお願いします。



寄附金の 使い道

1
地域まちづくり
協働事業

2
産業の振興に
関する事業

3
保健・医療・福祉の
充実に関する事業

4
教育・文化の振興に
関する事業

5
生活環境の整備に
関する事業

6
指定しません
活用先は市で決定させて
いただきます。

地域まちづくり協働事業 (平成26年度活用実績)

地域まちづくり協働事業とは「市民が主役のまちづくり」を実現するために、
教育文化・健康福祉・産業振興・生活環境などあらゆる分野において住民
自らが考え、実行する事業です。

荒坂	屋外掲示板設置事業	井戸	井戸川環境美化普及事業	飛鳥	飛鳥地区助け合い事業
遊木	災害に強いまちづくり事業	有馬	地域マップ作成事業	上川	高齢者支援、地域景観保護事業
新鹿	里川二重堤防土災復旧及び延長事業	久生屋	久生屋地区文化伝承事業	入鹿	紀州鉱山選鉱場跡地保存事業
波田須	地域防災力強化事業	金山	環境美化保全活動推進事業	西山	赤木城史跡周辺イメージアップ事業
磯崎	防災拠点整備事業	育生	とこね広場周辺整備事業	小森	地域活動支援事業
大泊	環境美化普及事業	神川	カブトムシ公園事業		
木本	災害に強いまちづくり事業	五郷	新地場産業興し研究事業		

- ◆産業の振興に関する事業 …………… 稚魚(カサゴ、ウナギ)の放流に伴う稚魚購入
- ◆保健・医療・福祉の充実に関する事業 …………… 保育所備品の購入
- ◆教育・文化の振興に関する事業 …………… 小学校図書購入
- ◆生活環境の整備に関する事業 道路維持事業 …… カーブミラー等購入

熊野市

〒519-4392 熊野市井戸町796番地
市長公室企画調整第1係 TEL 0597-89-4111 FAX 0597-89-5501
URL <http://www.city.kumano.mie.jp/hurusatonouzei2/hurusatonouzeitop.htm>

御 浜 町

MIHAMA

険しくそびえる紀伊山地を背に 雄大な青い熊野灘を望む

三重県の南部に位置し、農林水産業、特に「年中みかんのとれるまち」として柑橘栽培を主幹産業とする、風光明媚で一年を通して温暖な町です。また、世界遺産に登録された熊野古道や七里御浜をはじめ、美しい風土、そして神々が宿る自然と温かな人情味にあふれるところです。

人口：9,150人 世帯数：4,303世帯 H27/7/1



4冠に輝く七里御浜

町の語源ともなっている七里御浜は「21世紀に残したい日本の自然百選」「日本の名松百選」「日本の白砂青松百選」「日本の渚百選」の4冠に輝く町の象徴的な風景。男性的な景観美が多い吉野熊野国立公園の名勝の中で、唯一女性的な景観美で、四季を通して魚釣りも楽しめます。



県の天然記念物、 引作の大楠

幹周囲15.7m、高さ40m、樹齢約1500年といわれる紀伊半島一の巨木は「新日本の銘木百選」にも選定されています。明治の神社合祀で伐採されることになっていましたが、民俗学者の南方熊楠が柳田国男に伐採中止を働きかけるよう要請し、守られました。



年中みかんのとれる町

気候が温暖なため、多種多様な柑橘類が栽培されており、さまざまなみかんが味わえます。9月の極早生温州の収穫に始まり、不知火、セミノール、伊予柑、清見、甘夏などを経て、6月のサマーフレッシュ、6月～9月の温室みかんと、出荷は一年中行われています。



歴史の証人、熊野古道

世界遺産に登録された熊野古道は熊野三山(熊野本宮大社・熊野速玉大社・熊野那智大社)へ参拝するための巡礼道。御浜町には本宮道の「横垣峠」「風伝峠」七里御浜を辿る「浜街道」が残され、巡礼供養碑や道しるべなどが点在しています。



山間部の風物詩、 風伝の朝霧

米どころ・尾呂志地区にある風伝峠は、一年を通して風の通り道で、初秋から春先にかけては、集落に寒風が吹き下ろし、滝のように流れ落ちる朝霧が見る人の心をとらえます。美しい日本の村景観コンテスト入賞。尾呂志では酒米「神の穂」を水田の生物多様性を守って栽培しています。



町を支える産業

主幹作物である柑橘をはじめ、梅や稲作など、その他農産物の生産振興並びに農業資源等を活用した産業観光の推進により、活力に満ちた地域づくりを目的として活動しています。新規就農支援等による担い手確保なども行っています。

寄附金の 使い道

御浜町を愛し、御浜町を応援していただける皆様からの寄附金を
「人と環境にやさしい元気な活力あるまちづくり」に活用させていただきます。

産業・建設

健康・福祉

環境保全

教育・文化

とくに希望はない

その他

お礼の品

御浜町を応援していただける方、御浜町の取り組みをご理解いただける方は、
ふるさと納税をご活用ください。1口10,000円以上の寄附の申込みをいただいた方に、お礼の品を送付しています。何度でもお申込みいただけます。

10,000円以上



【(有)御浜柑橘】
旬のみかん 2~10kg
一番おいしい旬を配送
(発送時期10~7月)



【(有)御浜柑橘】
みかんジュース500ml 3種類セット
無添加の高級みかんストレートジュース



【丸安青果 奥田勝計】
御浜町産温州みかん 10kg入
甘く完熟したものを収穫



【丸安青果 奥田勝計】
御浜町産南高梅 梅干 3kg入
自栽培の南高梅を漬けて土用干し



【尾呂志「夢」アグリ 辻本満哉】
アグリ米
風伝おろしと清らかな水に育まれたお米



【文恵丸水産 代表 長山行文】
三重県熊野灘産の活伊勢海老
漁業者から届く熊野灘で捕れた旬のごちそう



【向井ふとん店 向井捷】
市木もめん小座布団
やわらかい風合いの市木もめん



【(有)マルミツ古川商店】
まるみつの干物詰合せ
地元の水揚げされた鮮魚を加工



【(有)カントリーファームにすら】
紀州岩清水ブタ焼き豚、ボンレスハム
広々とした自然で育った豚肉加工品



【(株)かきうち農園】
温州みかんのみかんジュース、
レモンマーマレードの詰合せ
もぎたて温州みかん和柑橘の加工品



【(株)かきうち農園】
みかんジュース
完熟のものを絞った、
無添加・無加糖のジュース

御浜町

〒519-5292 南牟婁郡御浜町大字阿田和6120-1
総務課企画財政係 TEL 05979-3-0505 FAX 05979-2-3502
URL http://www.town.mihama.mie.jp/furusato_nouzei/furusato_nouzei.html

御浜町 ふるさと納税 | Q

紀 宝 町

KIHO

海・山・川の恵みに抱かれ

ともに輝き創造するまち

紀宝町は、三重県の最南端に位置し、温暖な気候で海山川の豊かな自然に恵まれています。自然が作り上げた雄大な風景と世界遺産に登録された川の参詣道・熊野川をはじめ、多くの自然や名所旧跡、伝統文化が残っています。また、ウミガメが産卵にやってくる町として知られています。

人口：11,561人 世帯数：5,367世帯 H27/4/1



世界遺産 川の参詣道、熊野川

大峰山系「十津川」と、大台山系「北山川」が合流して熊野川となり、熊野灘に注ぎます。熊野古道「川の参詣道」として見事な渓谷美が広がり、平成16年、「紀伊山地の霊場と参詣道」として川自体では始めて世界遺産に登録されました。



豊かな環境に恵まれた 農業

熊野川流域の田園地帯は豊富な水資源に恵まれ、レンゲ米や合鴨米など環境に配慮した安心・安全な米作りが行われています。また海岸部では温暖な気候を活かし、年間を通じてさまざまな品種の柑橘が栽培されています。



道の駅 紀宝町ウミガメ公園

町の北玄関口に位置する紀宝町ウミガメ公園は、全国の道の駅で唯一、ウミガメの水族館があり、ウミガメ保護啓発活動の拠点にもなっています。また紀宝町の特産品を揃えた物産館やレストランなど、遊びとグルメと買い物を楽しめます。

寄附金の 使い道

温暖な気候で海・山・川の豊かな自然に恵まれ、豊かな土地柄に育まれた産業と明るく温かい人間性などの地域資源を生かしながら、きらりと輝く町づくりを進めています。

子育て支援

町の宝である次代を担う子供達の子育て環境整備や子育て支援に役立っています。

保健福祉

町民の健康づくり施策及び地域福祉や高齢者福祉の充実に役立っています。

産業の育成

農業、林業、水産業などの地場産業や第2～3次産業の育成、また6次産業など、地元産業振興に役立っています。

使い道を 指定しない

指定がない場合は、紀宝町の選定した重点施策に役立っています。

教 育

教育環境の整備や生涯学習の推進、スポーツ、歴史文化の振興に役立っています。

その他 上記以外の用途

あなたが望む施策を明記していただき、その施策に使用いたします。

お礼の品

一定額以上のご寄附をいただいた方へ、感謝の気持ちを込めて寄附金額に応じた町の特産品をお送りいたします。回数に制限はありませんので、年度内であれば寄附金額に応じた特典をお送りします。下記の特産品以外にも紀宝町の新鮮な果物や野菜、地元で獲れたお米などたくさんの種類をそろえています。お気に入りの特典品をお選び下さい。

5,000円以上

10,000円以上



飛雪米(結びの神)2kg
「にほんの里」100選に選ばれた浅里地区のお米



セミノール 5kg
独特な芳香と鮮やかな赤橙色のみかん



カラオレンジ 4kg
濃厚な甘さと果汁たっぷりのオレンジ



ハウスみかん 2kg
酸味が少なく、甘み強い施設栽培みかん



ウミガメグッズ
道の駅 紀宝町ウミガメ公園の人気グッズ



合鴨米(コシヒカリ) 5kg
合鴨を活用した安心安全な特別栽培米



干物セット
独自の調合で仕上げた昔ながらの干物



天然醸造 お酢3種詰め合せ
玄米酢、米酢、みふね酢のセット



天然醸造 玄米酢
自然発酵させたうま味の多い天然醸造酢



マイヤーレモン商品詰め合せ
お菓子と塩ポン酢などの詰め合せ



季節のみかんジュース
濃厚な味わいある100%生しぼりジュース



釜揚げしらす
カルシウムたっぷり、魚の甘みが際になる味

20,000円以上



ウミガメ公園商品券&飼育員体験
ウミガメの餌やりなどの飼育を体験



**不知火&季節のみかん
不知火とジュースセット**
不知火と生しぼりジュースのセット



めはり寿司食材セット
郷土料理「めはり寿司」の食材セット



飛雪米(結びの神)10kg
「にほんの里」100選に選ばれた浅里地区のお米

30,000円以上

50,000円以上



三反帆遊覧ペアチケット
世界遺産熊野川を三反帆で遊覧するツアー



季節のみかん&ジュース&マイヤーレモン商品詰め合せセット
みかん、マイヤーレモン等の加工品セット



レンゲ米(コシヒカリ) 30kg
レンゲ草を肥料に農薬を低減した特別栽培米



紀宝町特選商品詰め合せセット
ブランド米、干物、みかんなど豪華なセット

紀宝町

〒519-5701 南牟婁郡紀宝町鷺殿 324番地
税務住民課 TEL 0735-33-0337 FAX 0735-32-3061
URL <http://www.town.kiho.mie.jp/life/zeimu/post.html>

紀宝町ふるさと納税



発行／ふるさと納税南部まるごと発信事業実行委員会

三重県 玉城町、鳥羽市、度会町、南伊勢町、大台町、紀北町、尾鷲市、熊野市、御浜町、紀宝町