

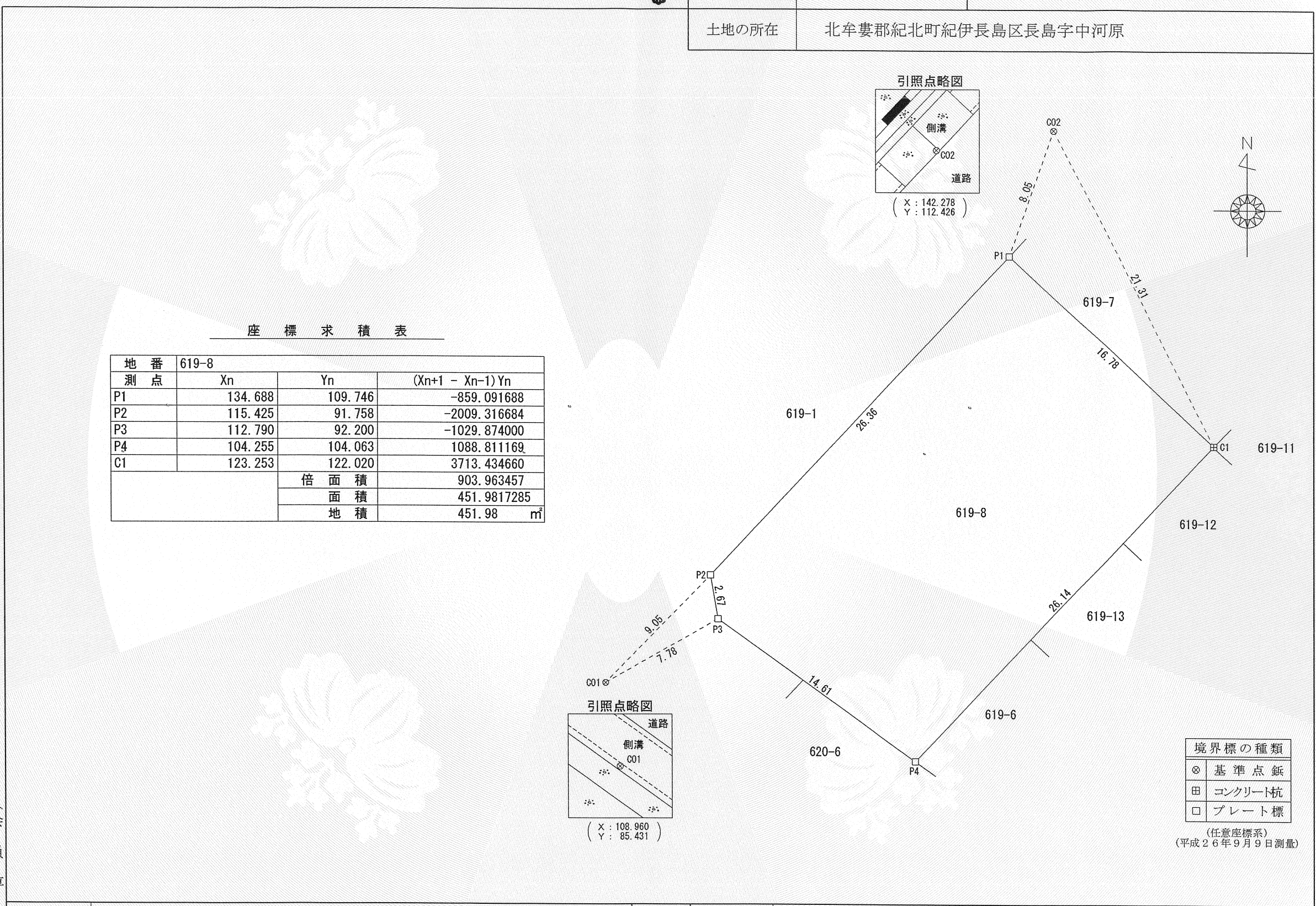
平成28年5月23日
津地方務局
（津地方務局尾鷲出張所管轄）
これは図面に記録されている内容を証明した書面である。

登記官

林康雄



地番	619-8	地積測量図
土地の所在	北牟婁郡紀北町紀伊長島区長島字中河原	



座標求積表

地番	619-8		
測点	Xn	Yn	(Xn+1 - Xn-1) Yn
P1	134.688	109.746	-859.091688
P2	115.425	91.758	-2009.316684
P3	112.790	92.200	-1029.874000
P4	104.255	104.063	1088.811169
C1	123.253	122.020	3713.434660
		倍面積	903.963457
		面積	451.9817285
		地積	451.98 m ²

境界標の種類	
⊗	基準点鉄
⊕	コンクリート杭
□	プレート標

(任意座標系)
(平成26年9月9日測量)

(会員専用)

作成者	公益社団法人三重県公共嘱託登記土地家屋調査士協会 社員 土地家屋調査士 伊藤 智夫 (平成26年9月16日作成)	嘱託者	三重県知事 鈴木 英敬	縮尺	1 / 250
	(三重県土地家屋調査士会用紙)				

(1) 平成28年4月5日
この図面に記録されている土地の全部又は一部についてその所在又は地番が変更された。
上記の日付は、この図面に変更内容を記録した日付である。