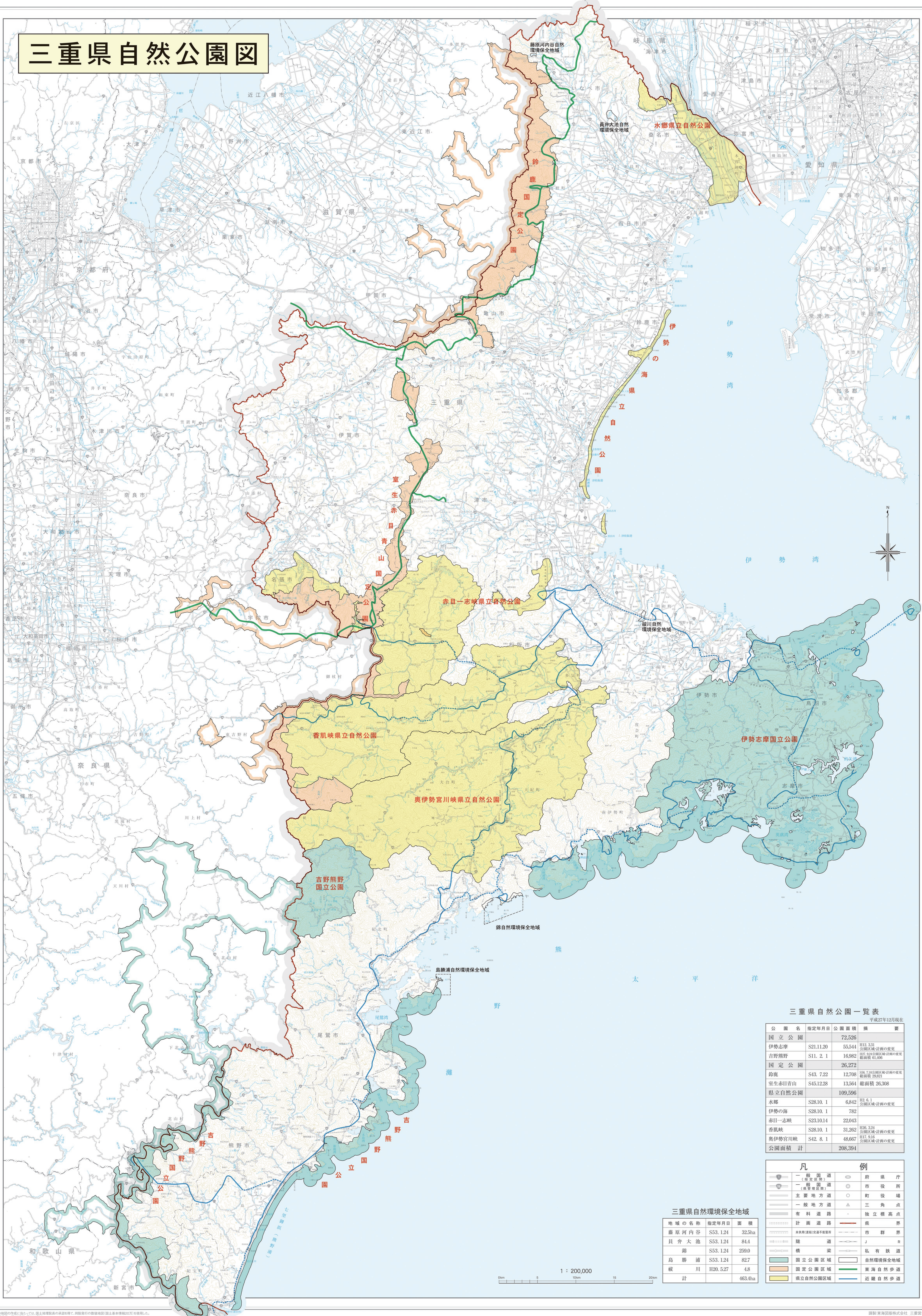


# 三重県自然公園図



三重県自然公園一覧表  
平成27年12月現在

公園名	指定年月日	公園面積	備 考
国立公園		72,526	
伊勢志摩	S21.11.20	55,544	H12.3.31 公園区域-計測の変更
吉野熊野	S11.2.1	16,982	H22.3.16 公園区域-計測の変更 総面積 61,606
国定公園		26,272	
鈴鹿	S43.7.22	12,708	S56.7.16 公園区域-計測の変更
室生赤目青山	S45.12.28	13,564	総面積 26,308
県立自然公園		109,596	
水郷	S28.10.1	6,842	H2.6.1 公園区域-計測の変更
伊勢の海	S28.10.1	782	
赤目一志峡	S23.10.14	22,043	
香肌峡	S28.10.1	31,262	H26.3.24 公園区域-計測の変更
奥伊勢宮川峡	S42.8.1	48,667	H17.9.16 公園区域-計測の変更
公園面積計		208,394	

凡 例	
一般国道 (主要道路)	市 界
一般道 (重要道路)	市 界
主要地方道	市 界
一般地方道	市 界
有料道路	市 界
計画道路	市 界
未開通(計画)道路	市 界
陸 道	市 界
橋 梁	市 界
計画道路	市 界
国有公園区域	市 界
県立自然環境保全地域	市 界
国立公園区域	市 界
国定公園区域	市 界
県立自然公園区域	市 界
近畿自然歩道	市 界

三重県自然環境保全地域

地域の名	指定年月日	面積
藤原河内谷	S53.1.24	32.5ha
員弁大池	S53.1.24	84.4
錦	S53.1.24	250.0
島勝浦	S53.1.24	82.7
蔵 川	H20.5.27	4.8
計		463.4ha



この図表の作成にあたっては、国土地理院の承諾を得て、同院発行の数値地図(国土基本情報20万1:25,000)を使用した。  
図表番号: 平27補発-第76号