

津波避難マップ

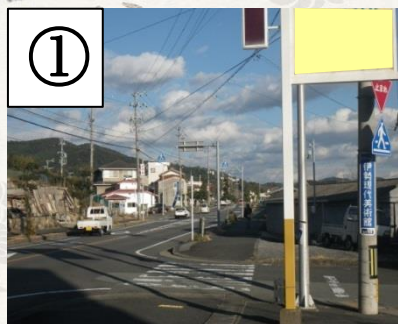
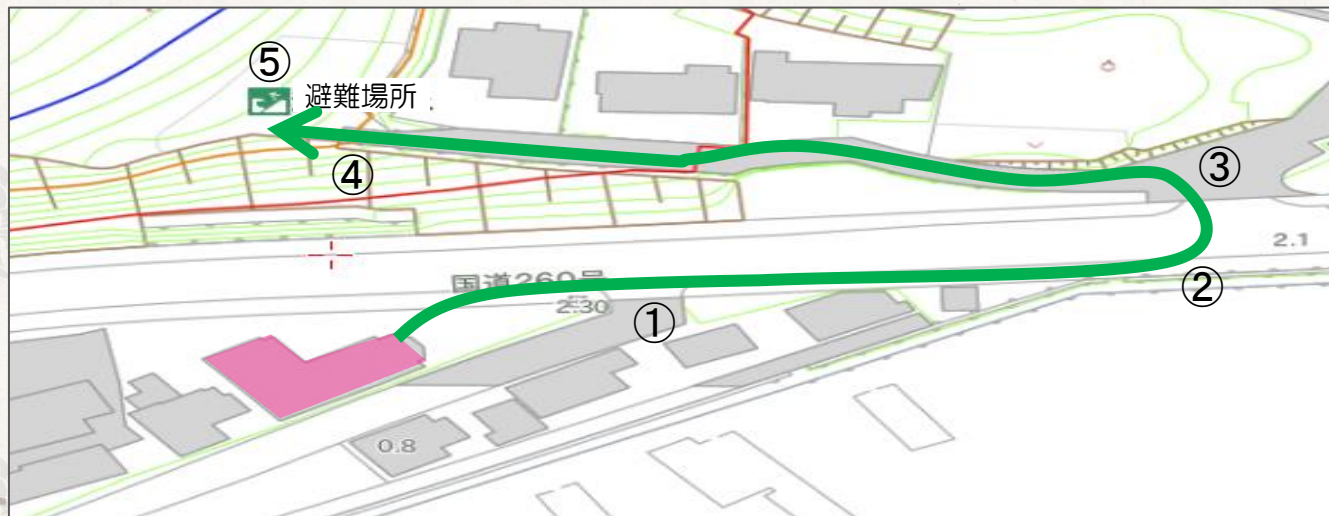
Tsunami Evacuation Map

宿泊施設名

Name in English

地震が発生した場合、津波が来る恐れがあります。従業員の誘導に従い、避難場所まで徒歩で逃げましょう！

If an earthquake occurs, fear of tsunami might also occur. Escape to the evacuation area on foot, following the instructions of the staff.



①横断歩道を渡り、50m直進
Cross the crosswalk and go straight about 50m.



②国道の反対側へ渡る
Cross the national road.



③左手の坂道を上る
Go up the slope on the left side.



④林道の階段を上る
Climb the stairs in the forest road.



⑤避難場所到着
You are now in the evacuation area.

当館から徒歩約5分で避難場所に到着します。慌てずに避難しましょう。

It takes 5 minutes by foot from here to the evacuation area. Don't panic and evacuate calmly.

裏面もご覧ください。
Please look at the back.



建物の中で地震が起きたら

If an earthquake occurs while you are inside a building.



●まず身の安全を確保する

- ・家具の転倒や落下に気をつける。
- ・丈夫なテーブルや机の下で身を守る。

●Protect yourself

- ・Hide underneath a strong table.
- ・Watch out for falling furniture and objects.



●お風呂・トイレに入っていたら

- ・お風呂やトイレは比較的 안전한場所なので、あわてて飛び出さない。

●If you are in the bathroom

- ・Do not rush to outside. Instead, stay where you are as the bathroom is a safe place.

●室内のガラスの破片に気をつけよう

- ・ガラスなどを踏むことがあるので、必ず靴を履いて避難する。

●Protect yourself from broken glass by wearing your shoes.



●寝室にいたら

- ・まくらを抱え、ふとんやベッドの下に隠れて頭を守る。

●If you are in the bedroom

- ・Protect your head by hiding underneath the bed or futon.



●扉を開けて、出口を確保

- ・戸が開かなくなることがあるので、避難出口を確保する。

●Open the doors to secure an exit



●あわてて外に飛び出さない

- ・あわてて外に逃げ出さず、落ち着いて行動する。
- ・屋根瓦やガラスなどが落ちてくる危険があるので、注意する。

●Do not rush outside



●エレベーターの中にいるとき

- ・すべての階のボタンを押し、動かないなら非常用連絡ボタンを押し。
- ・むやみに天井の脱出口から出ないで、落ち着いて救出を待つ。

●If you are inside an elevator

- ・Push the buttons for all the floors. If the elevator does not move after this, push the emergency button.
- ・Do not attempt to leave the elevator from the ceiling. Wait for rescue teams to arrive.

●避難時はエレベーターを使用しない

- ・故障や停電等により、閉じ込められる危険がある。

●Do not use an elevator for evacuation.

- ・You could be trapped in an elevator.



津波に関する標識

Tsunami Signs



津波注意
Tsunami
hazard zone

津波が来襲する危険のある地帯を示します。

When tsunami struck, evacuate from beach zone towards higher ground inland.



津波避難場所
Tsunami
evacuation area

津波に対しての安全な避難場所(高台)を示します。

Sign indicating the location of a safe place (higher ground)



津波避難ビル
Tsunami
evacuation
building

津波に対しての安全な避難ビルを示します。

Sign indicating the location of a safe building