

第2節 結核予防

近年、結核の状況は罹患者の減少が鈍化、院内感染、集団発生事例の散発や在日外国人の発生、高齢者の再発や多剤耐性患者の増加など、数多くの問題がある。当管内ではこれらを考慮して住民検診(定期)、患者家族検診(定期外)、管理検診に重点をおき、患者の早期発見や再発予防などに努めた。

1. 管内結核登録患者の状況

結核患者の登録は結核対策の重要な施策の一つで、活動性分類、受療状況を克明に調査し、患者の管理と生活指導に努めた。

(1) 新登録患者数(活動性分類、性別、年齢階級別)

平成 14 年 1 月 1 日～平成 14 年 12 月 31 日

病型別 年齢区分	計			活動性結核												不明			別掲 初感染 結核		
				肺結核活動性									肺外結核								
				喀痰塗抹陽性			その他結核菌陽性			菌陰性・その他											
計	男	女	計	男	女	計	男	女	計	男	女	計	男	女	計	男	女				
計	58	38	20	24	17	7	7	5	2	15	11	4	12	5	7	-	-	-	12	2	10
0才～4才	-	-	-	-	-	-	-	-	-	-	-	-	-	-	-	-	-	-	2	-	2
5才～9才	-	-	-	-	-	-	-	-	-	-	-	-	-	-	-	-	-	-	4	1	3
10才～14才	-	-	-	-	-	-	-	-	-	-	-	-	-	-	-	-	-	-	5	1	4
15才～19才	-	-	-	-	-	-	-	-	-	-	-	-	-	-	-	-	-	-	1	-	1
20才～29才	1	1	-	-	-	-	1	1	-	-	-	-	-	-	-	-	-	-	-	-	-
30才～39才	2	2	-	-	-	-	1	1	-	1	1	-	-	-	-	-	-	-	-	-	-
40才～49才	5	3	2	2	1	1	-	-	-	2	1	1	1	1	-	-	-	-	-	-	-
50才～59才	7	5	2	1	1	-	-	-	-	4	2	2	2	2	-	-	-	-	-	-	-
60才～69才	14	11	3	8	7	1	2	2	-	3	2	1	1	-	1	-	-	-	-	-	-
70才以上	29	16	13	13	8	5	3	1	2	5	5	-	8	2	6	-	-	-	-	-	-

(2) 平成 14 末現在登録者数(活動性分類、受療状況別)

病型別 区分	計			活動性結核						不活動性	不明
				肺結核活動性				肺外結核			
				計	喀痰塗抹陽性	その他結核菌陽性	菌陰性、その他				
計	113	53	20	8	17	8	56	4			
入院中	2	2	2	-	-	-	-	-			
外来治療中	51	50	18	8	16	8	-	1			
治療なし	60	1	-	-	1	-	56	3			
不明	-	-	-	-	-	-	-	-			

(3) 市町別結核登録患者の状況

平成14年12月31日現在

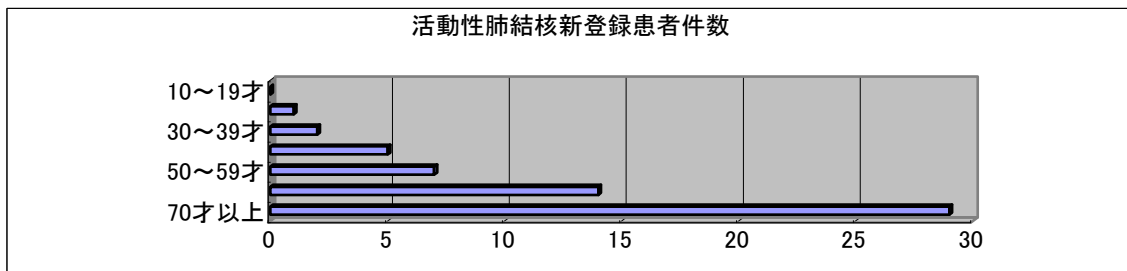
病型別 市町別	計	活動性結核			肺外結核	不活動性	不明	人口10万対	
		肺結核活動性						活動性肺結核の有病率	
		喀痰塗抹陽性	その他結核菌陽性	菌陰性・その他					13年
管内計	113	20	8	17	8	56	4	19.1	21.0
桑名市	63	14	4	7	5	30	3	23.0	22.9
多度町	6	1	-	2	2	1	-	9.3	28.1
長島町	5	1	-	1	-	3	-	6.4	12.8
木曾岬町	1	-	-	-	-	1	-	14.0	0.0
北勢町	8	1	1	2	1	3	-	20.7	27.6
員弁町	5	-	1	1	-	3	-	11.4	22.7
大安町	3	1	-	1	-	1	-	6.6	13.2
東員町	15	2	1	2	-	9	1	19.0	19.1
藤原町	7	-	1	1	-	5	-	41.1	27.5

(4) 市町別結核新登録患者の状況

平成14年1月1日～平成14年12月31日

病型別 市町別	計	活動性結核					不明	り患率	別掲 初感染 結核
		肺結核 活動性 計	肺結核活動性			肺外 結核			
			喀痰塗抹 陽性	その他結 核菌陽性	菌陰性・ その他				
管内計	58	46	24	7	15	12	-	27.0	12
桑名市	33	25	13	4	8	8	-	30.3	7
多度町	5	4	2	-	2	1	-	46.9	-
長島町	2	2	1	-	1	-	-	12.8	3
木曾岬町	-	-	-	-	-	-	-	0.0	-
北勢町	5	4	2	1	1	1	-	34.5	-
員弁町	2	2	1	1	-	-	-	22.7	-
大安町	3	3	2	-	1	-	-	19.8	2
東員町	6	5	3	1	1	1	-	22.9	-
藤原町	2	1	-	-	1	1	-	27.5	-

活動性肺結核新登録患者件数



2. 結核検診実施状況

項目		予防接種				間接撮影			精密検査		
		対象者数	ツ反応検査者数	陽性者数	BCG接種者数	対象者数	受診者数	要精検者数	受診者数	患者発見者数	
定期	計	8,125	7,800	4,501	3,207	159,218	40,499	176	47	—	
	事業者	—	—	—	—	89,000	20,526	110			
	学校長	5,802	5,761	4,496	1,208	2,161	2,150	—	—	—	
	市町長	2,323	2,039	5	1,999	68,057	17,823	66	47	—	
定期外	計	464	67	63	—	—	—	—	313	—	
	接触者	302	42	42	—	—	—	—	160 (17)	—	
	患者 家族	保健所	162	27	26	—	—	—	—	142	—
		委託	—	—	—	—	—	—	—	—	—
	患者 管理	保健所	—	—	—	—	—	—	—	11	—
		委託	—	—	—	—	—	—	—	—	—

※受診者数()数については、委託分の再掲

3. 市町別一般住民結核健康診断実施状況

項目	住民健診対象者数(A)	3歳以下の対象者数(B)	ツベルクリン反応検査人員	BCG接種人員(C)	(C) / (B) %	間接撮影				精密検査		
						受診人員(D)	(D) / (A) %	要精検者		受診人員(F)	患者発見数(G)	(G) / (D) %
								人員(E)	(E) / (D) %			
市町別												
計	68,057	2,323	2,039	1,999	86.1	17,823	26.2	66	0.4	47	—	—
桑名市	30,314	1,180	1,138	1,128	95.6	1,723	5.7	16	0.9	14	—	—
多度町	5,380	97	92	90	92.8	1,632	30.3	3	0.2	3	—	—
長島町	6,274	163	162	153	93.9	2,749	40.8	11	0.4	7	—	—
木曾岬町	4,548	66	54	52	78.8	1,742	38.3	13	0.7	4	—	—
北勢町	4,561	161	104	101	62.7	1,863	40.9	4	0.2	3	—	—
員弁町	2,401	103	73	72	69.9	1,366	56.9	3	0.2	3	—	—
大安町	6,736	195	133	126	64.6	2,168	32.2	9	0.4	6	—	—
東員町	5,812	288	219	215	74.7	2,975	51.2	4	0.1	4	—	—
藤原町	2,031	70	64	62	88.6	1,605	79.0	3	0.2	3	—	—

4. 結核診査協議会における結核医療診査状況

(1) 被保険者別申請状況(34条のみ)

保険別 区分	計	被用者保険		国保	生保	老保	その他
		本人	家族				
申請件数	114	20	18	30	4	42	0
合格件数	107	16	18	29	3	41	0
承認件数	107	16	18	29	3	41	0

(2) 結核予防法第35条申請診査件数

申請別 区分	計	新規申請	継続申請	解除申請
申請件数	77	35	2	40
合格件数	77	35	2	40
承認件数	77	35	2	40

5. 結核診査協議会委員名簿(順不同)

氏名	役職名
高井 輝夫	国立療養所鈴鹿病院副院長
笠井 寛司	笠井内科医院院長
佐藤 孝之	桑名市民病院内科医長
妹尾 恭司	いなべ総合病院内科医
坂井 温子	桑名保健所長