

平成28年2月17日

| |
|---------------------|
| 連絡先 |
| 戦略企画部 統計課 分析・情報班 |
| 担当者：堀内 |
| 電話：224-3051 |

三重県鋳工業指数(平成27年12月分)

1. 概況

平成27年12月の生産指数は、前月比2.7%の低下で2か月ぶりのマイナスとなり、127.4(季節調整済指数、平成22年=100)となりました。低下した業種は生産用機械工業、輸送機械工業、電子部品・デバイス工業などで、上昇した業種は業務用機械工業、プラスチック製品工業、情報通信機械工業などでした。

一方、在庫指数は前月比1.4%の上昇で7か月ぶりのプラスとなり、113.1(季節調整済指数)となりました。上昇した業種は輸送機械工業、その他工業、電気機械工業(旧分類)などで、低下した業種は食料品工業、石油・石炭製品工業、はん用・生産用・業務用機械工業などでした。

また、原指数(平成22年=100)で前年同月比をみると、生産指数は0.8%の低下で4か月ぶりのマイナス、在庫指数は24.6%の低下で5か月連続のマイナスとなりました。

— 三重県及び全国の鋳工業生産指数 —

平成22年=100

| | 三重県 | | | | 全国 | | | |
|----------|---------|-------|-------|-------|---------|-------|-------|-------|
| | 季節調整済指数 | | 原指数 | | 季節調整済指数 | | 原指数 | |
| | | 前月比 | | 前年同月比 | | 前月比 | | 前年同月比 |
| 平成27年 6月 | 122.5 | 1.0 | 124.4 | 0.8 | 98.3 | 1.1 | 102.4 | 2.3 |
| 7月 | 117.4 | ▲ 4.2 | 119.7 | ▲ 3.9 | 97.5 | ▲ 0.8 | 103.6 | 0.0 |
| 8月 | 114.7 | ▲ 2.3 | 105.6 | ▲ 9.0 | 96.3 | ▲ 1.2 | 88.9 | ▲ 0.4 |
| 9月 | 129.0 | 12.5 | 141.4 | 2.5 | 97.4 | 1.1 | 102.4 | ▲ 0.8 |
| 10月 | 127.3 | ▲ 1.3 | 130.3 | 2.2 | 98.8 | 1.4 | 100.3 | ▲ 1.4 |
| 11月 | 130.9 | 2.8 | 129.6 | 8.5 | 97.9 | ▲ 0.9 | 97.7 | 1.7 |
| 12月 | 127.4 | ▲ 2.7 | 130.1 | ▲ 0.8 | 96.2 | ▲ 1.7 | 98.0 | ▲ 1.9 |

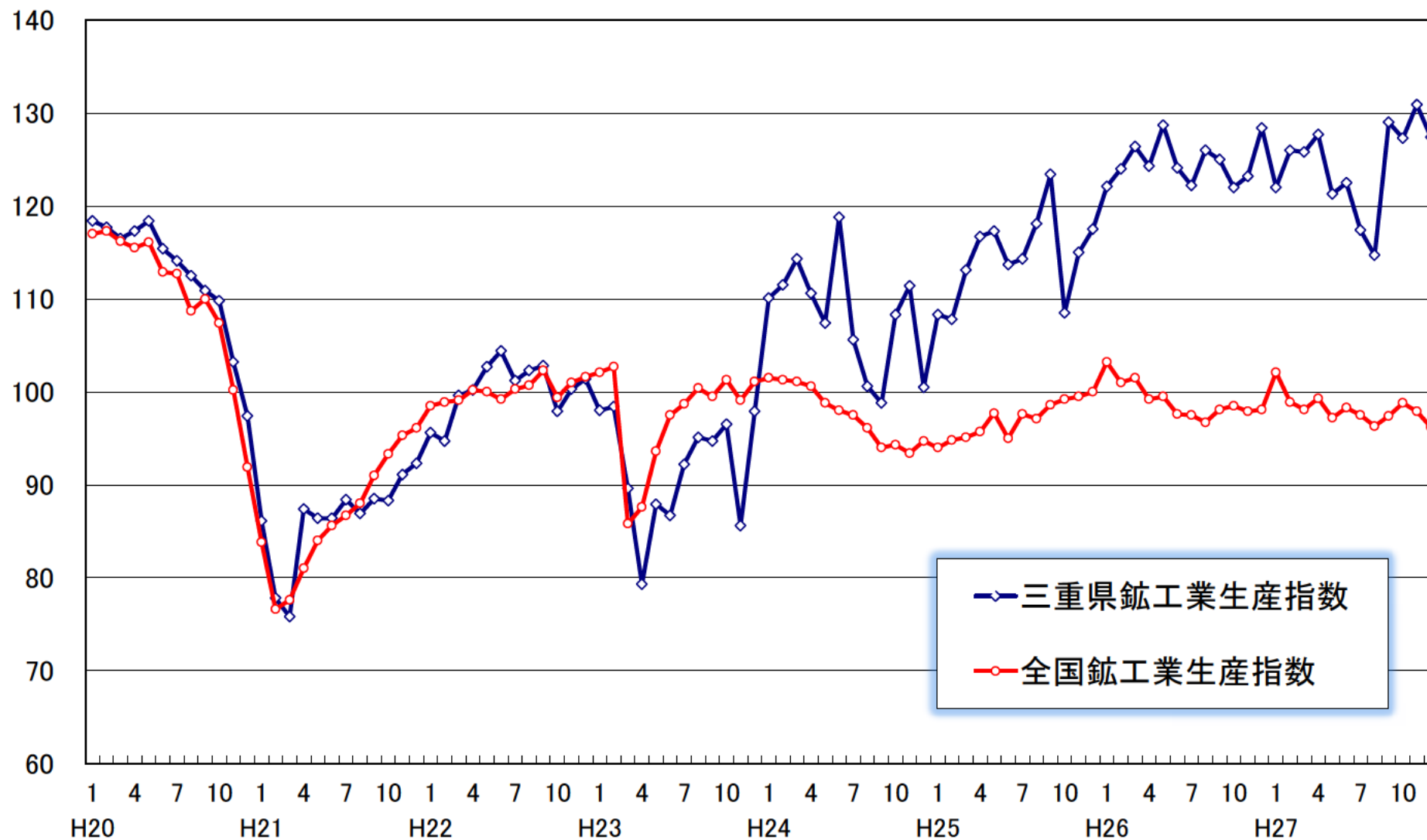
— 三重県及び全国の鋳工業生産者製品在庫指数 —

平成22年=100

| | 三重県 | | | | 全国 | | | |
|----------|---------|--------|-------|--------|---------|-------|-------|-------|
| | 季節調整済指数 | | 原指数 | | 季節調整済指数 | | 原指数 | |
| | | 前月比 | | 前年同月比 | | 前月比 | | 前年同月比 |
| 平成27年 6月 | 151.9 | ▲ 0.5 | 132.2 | 34.3 | 114.6 | 1.5 | 113.4 | 4.0 |
| 7月 | 141.2 | ▲ 7.0 | 132.1 | 11.8 | 113.7 | ▲ 0.8 | 115.9 | 2.7 |
| 8月 | 133.2 | ▲ 5.7 | 130.2 | ▲ 5.9 | 114.0 | 0.3 | 117.1 | 2.1 |
| 9月 | 115.6 | ▲ 13.2 | 111.9 | ▲ 9.8 | 113.6 | ▲ 0.4 | 112.9 | 2.1 |
| 10月 | 113.0 | ▲ 2.2 | 120.1 | ▲ 16.5 | 111.4 | ▲ 1.9 | 114.1 | 0.2 |
| 11月 | 111.5 | ▲ 1.3 | 127.9 | ▲ 24.7 | 111.9 | 0.4 | 115.5 | ▲ 0.4 |
| 12月 | 113.1 | 1.4 | 129.5 | ▲ 24.6 | 112.3 | 0.4 | 112.3 | 0.0 |

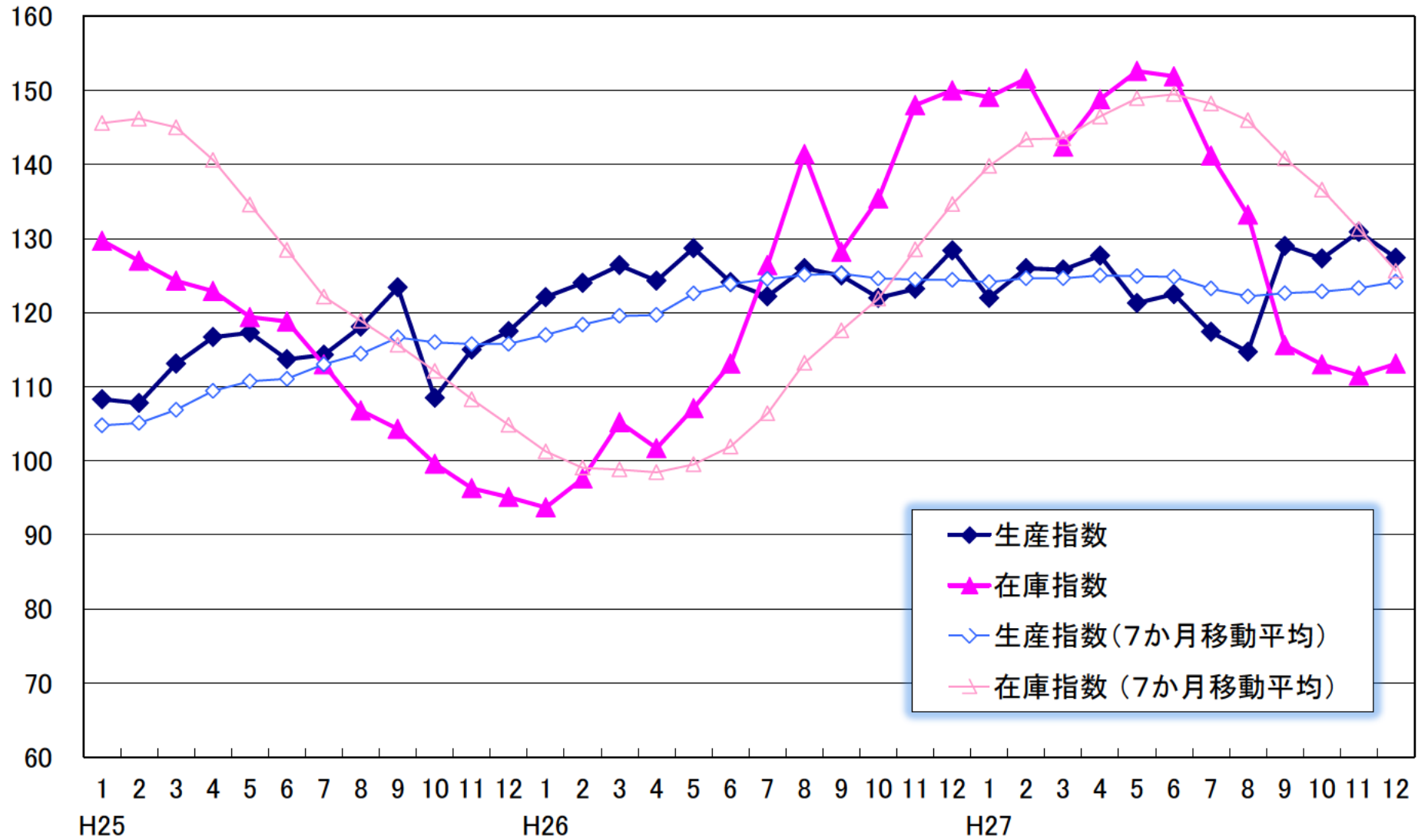
三重県及び全国の鋳工業生産指数(季節調整済指数)

H22 = 100



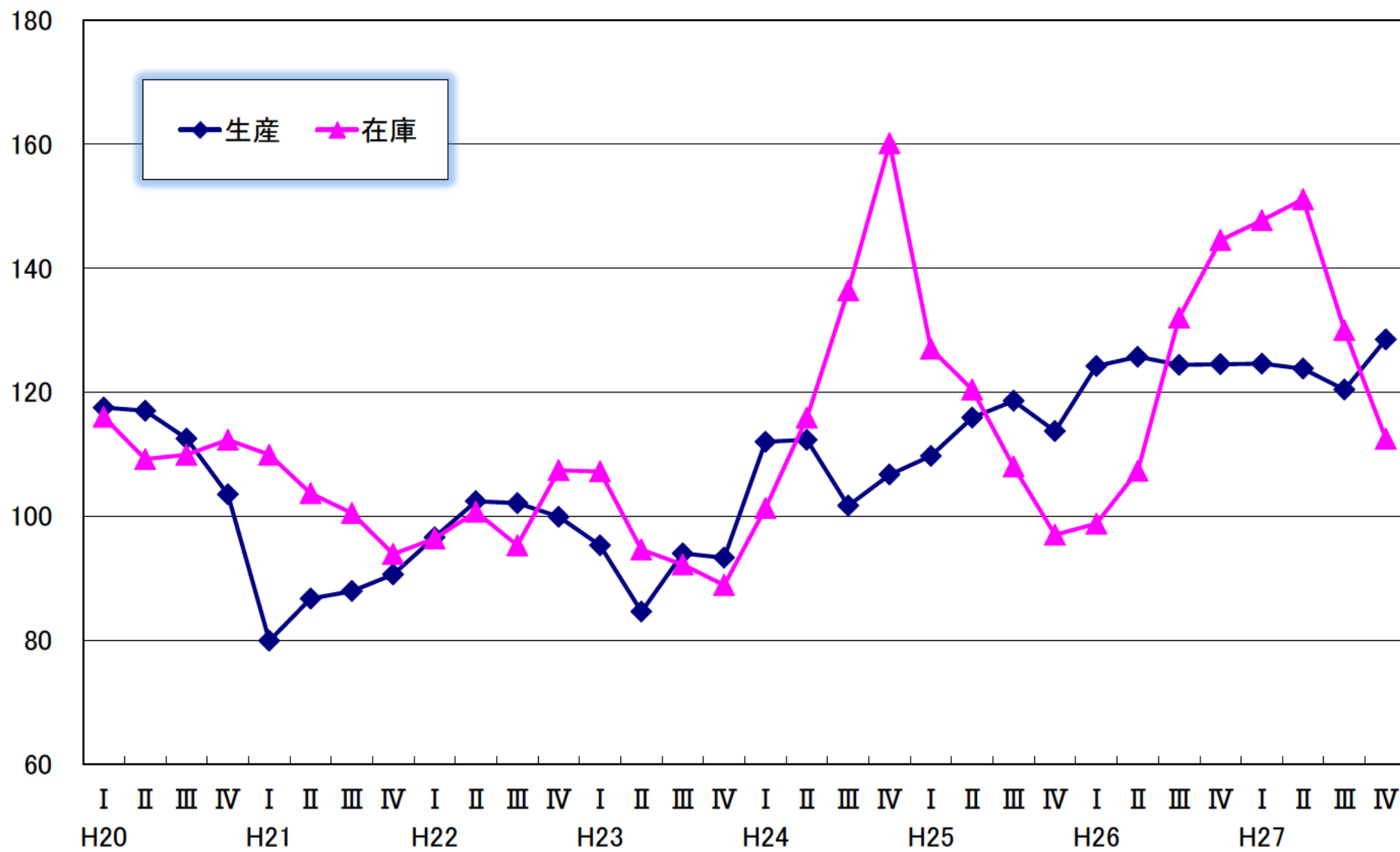
三重県の鉱工業指数(季節調整済指数)

H22 = 100



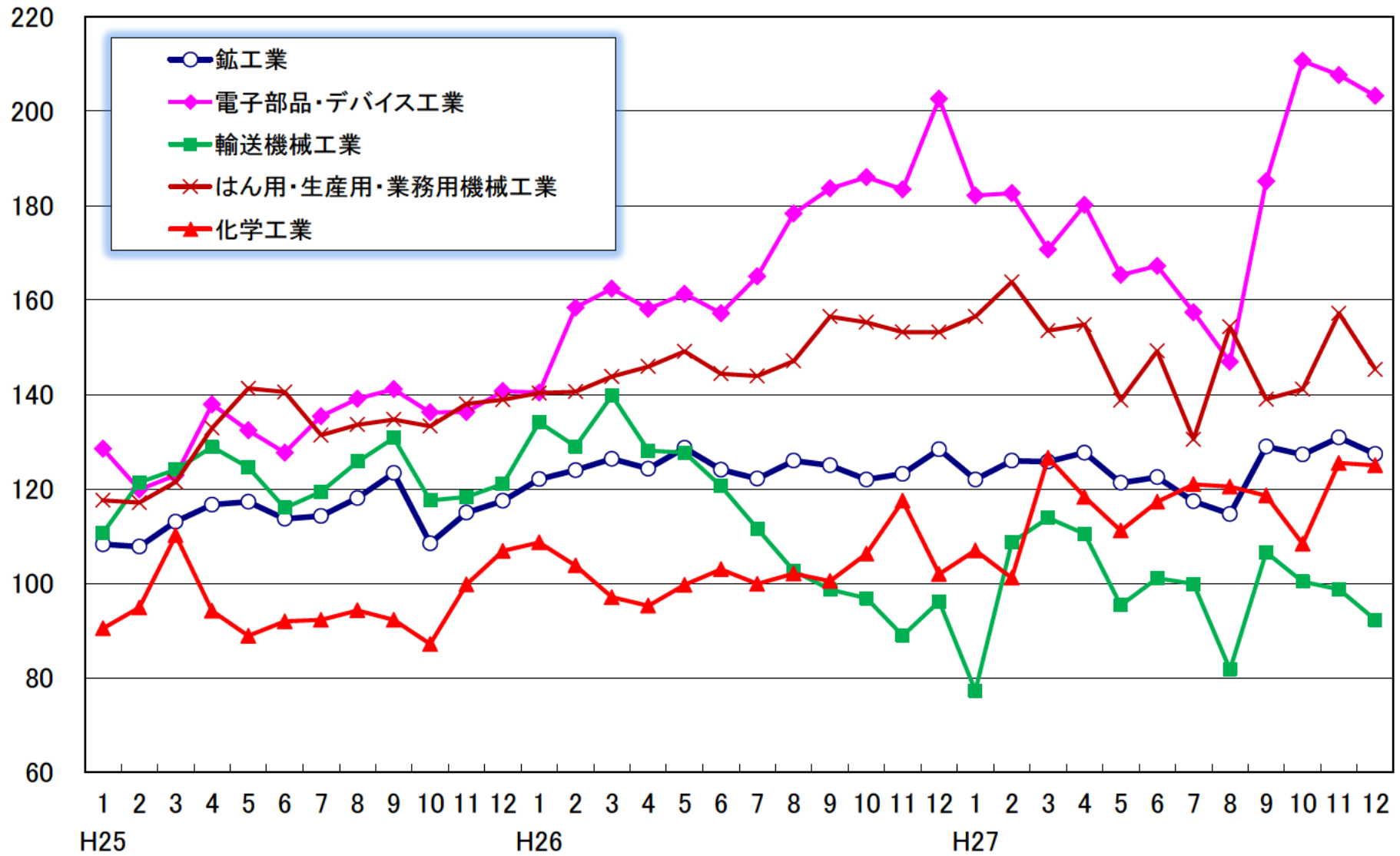
三重県の四半期別鋳工業指数の推移(季節調整済指数)

H22 = 100



三重県の主要業種別生産指数の推移(季節調整済指数)

H22 = 100



三重県鉱工業生産及び生産者製品在庫指数

27年12月分

平成22年=100

| 項目 | 区分 | 生産指数 | | | | | 生産者製品在庫指数 | | | | |
|-----------------|----|--------------|--------------|--------|--------------|-----------|--------------|--------------|--------|--------------|-----------|
| | | 季節調整済指数 | | | 原指数 | | 季節調整済指数 | | | 原指数 | |
| | | 平成27年 11月 | 平成27年 12月 | 前月比 | 平成27年 12月 | 前年 同月比 | 平成27年 11月 | 平成27年 12月 | 前月比 | 平成27年 12月 | 前年 同月比 |
| 鉱工業 | | 130.9 | 127.4 | ▲ 2.7 | 130.1 | ▲ 0.8 | 111.5 | 113.1 | 1.4 | 129.5 | ▲ 24.6 |
| 製造業 | | 131.0 | 127.5 | ▲ 2.7 | 130.2 | ▲ 0.8 | 111.7 | 113.4 | 1.5 | 129.8 | ▲ 24.7 |
| 鉄鋼業 | | 90.3 | 90.3 | 0.0 | 88.9 | 6.5 | 333.1 | 326.7 | ▲ 1.9 | 343.4 | 37.5 |
| 非鉄金属工業 | | 59.9 | 59.1 | ▲ 1.3 | 58.0 | ▲ 37.8 | 117.3 | 123.0 | 4.9 | 124.5 | 12.4 |
| 金属製品工業 | | 89.0 | 82.6 | ▲ 7.2 | 73.1 | 0.8 | 87.7 | 89.2 | 1.7 | 81.2 | ▲ 30.6 |
| はん用・生産用・業務用機械工業 | | 157.2 | 145.3 | ▲ 7.6 | 144.8 | ▲ 5.2 | 127.2 | 112.1 | ▲ 11.9 | 110.1 | 50.2 |
| はん用機械工業 | | 108.0 | 93.2 | ▲ 13.7 | 93.6 | ▲ 26.0 | - | - | - | - | - |
| 生産用機械工業 | | 329.6 | 272.9 | ▲ 17.2 | 272.8 | 11.0 | - | - | - | - | - |
| 業務用機械工業 | | 59.4 | 93.7 | 57.7 | 91.3 | ▲ 11.0 | - | - | - | - | - |
| 電気機械工業（旧分類） | | 171.9 | 166.8 | ▲ 3.0 | 168.5 | ▲ 0.6 | 139.6 | 141.4 | 1.3 | 169.5 | ▲ 18.6 |
| 電子部品・デバイス工業 | | 207.6 | 203.2 | ▲ 2.1 | 202.3 | 0.3 | - | - | - | - | - |
| 電気機械工業 | | 122.5 | 112.8 | ▲ 7.9 | 115.3 | ▲ 9.8 | - | - | - | - | - |
| 情報通信機械工業 | | 14.7 | 17.5 | 19.0 | 18.1 | ▲ 7.2 | - | - | - | - | - |
| 輸送機械工業 | | 98.8 | 92.3 | ▲ 6.6 | 97.4 | ▲ 4.1 | 85.2 | 103.2 | 21.1 | 162.8 | ▲ 53.0 |
| 窯業・土石製品工業 | | 81.9 | 79.2 | ▲ 3.3 | 80.2 | ▲ 18.6 | 95.7 | 97.1 | 1.5 | 100.4 | 4.4 |
| 化学工業 | | 125.5 | 125.0 | ▲ 0.4 | 131.4 | 22.6 | 118.2 | 111.9 | ▲ 5.3 | 112.7 | ▲ 1.6 |
| 石油・石炭製品工業 | | 129.6 | 109.3 | ▲ 15.7 | 117.8 | ▲ 6.2 | 86.3 | 70.3 | ▲ 18.5 | 67.9 | ▲ 26.8 |
| プラスチック製品工業 | | 126.2 | 130.3 | 3.2 | 136.5 | 1.3 | 146.3 | 152.6 | 4.3 | 142.0 | ▲ 17.0 |
| パルプ・紙・紙加工品工業 | | 95.4 | 58.0 | ▲ 39.2 | 49.7 | ▲ 36.2 | 115.5 | 100.1 | ▲ 13.3 | 93.7 | ▲ 6.5 |
| 繊維工業 | | 135.2 | 103.0 | ▲ 23.8 | 103.7 | 11.5 | 92.6 | 96.8 | 4.5 | 95.5 | ▲ 16.4 |
| 食料品工業 | | 112.0 | 112.1 | 0.1 | 130.5 | 3.3 | 102.6 | 83.7 | ▲ 18.4 | 88.5 | ▲ 24.0 |
| その他工業 | | 108.9 | 111.3 | 2.2 | 106.3 | 4.1 | 151.0 | 158.7 | 5.1 | 163.5 | 3.0 |
| ゴム製品工業 | | 95.8 | 94.3 | ▲ 1.6 | 90.5 | ▲ 3.7 | 155.9 | 153.9 | ▲ 1.3 | 154.8 | ▲ 7.5 |
| 家具工業 | | 126.0 | 136.3 | 8.2 | 116.8 | 14.2 | 281.4 | 304.5 | 8.2 | 348.6 | 77.4 |
| 木材・木製品工業 | | 65.5 | 69.0 | 5.3 | 70.9 | ▲ 11.0 | 64.2 | 64.2 | 0.0 | 62.9 | ▲ 25.7 |
| その他製品工業 | | 164.1 | 176.6 | 7.6 | 160.9 | 19.0 | 85.6 | 109.0 | 27.3 | 124.3 | 1.3 |
| 鉱業 | | 75.6 | 74.0 | ▲ 2.1 | 80.6 | ▲ 14.1 | 52.9 | 51.5 | ▲ 2.6 | 51.6 | 5.5 |
| (参考) | | | | | | | | | | | |
| 電力事業 | | 111.1 | 117.0 | 5.3 | 129.5 | 2.0 | - | - | - | - | - |
| 産業総合 | | 130.8 | 127.3 | ▲ 2.7 | 130.1 | ▲ 0.8 | 111.5 | 113.1 | 1.4 | 129.5 | ▲ 24.6 |

三重県 財別生産及び生産者製品在庫指数

27年12月分

平成22年=100

| 区分 項目 | 生産指数 | | | | | 生産者製品在庫指数 | | | | |
|--------------|--------------|--------------|-------|--------------|-----------|--------------|--------------|--------|--------------|-----------|
| | 季節調整済指数 | | | 原指数 | | 季節調整済指数 | | | 原指数 | |
| | 平成27年 11月 | 平成27年 12月 | 前月比 | 平成27年 12月 | 前年 同月比 | 平成27年 11月 | 平成27年 12月 | 前月比 | 平成27年 12月 | 前年 同月比 |
| 鉱工業 | 130.9 | 127.4 | ▲ 2.7 | 130.1 | ▲ 0.8 | 111.5 | 113.1 | 1.4 | 129.5 | ▲ 24.6 |
| 最終需要財 | 103.6 | 101.0 | ▲ 2.5 | 105.3 | 4.7 | 90.1 | 92.0 | 2.1 | 119.0 | ▲ 37.7 |
| 投資財 | 110.2 | 107.9 | ▲ 2.1 | 104.3 | ▲ 2.2 | 96.3 | 94.6 | ▲ 1.8 | 104.7 | 20.6 |
| 資本財 | 116.6 | 117.1 | 0.4 | 114.5 | ▲ 1.0 | 103.7 | 96.2 | ▲ 7.2 | 115.5 | 28.0 |
| 建設財 | 98.9 | 92.9 | ▲ 6.1 | 88.1 | ▲ 4.6 | 91.8 | 96.1 | 4.7 | 91.4 | 10.5 |
| 消費財 | 100.7 | 97.4 | ▲ 3.3 | 105.9 | 9.1 | 86.9 | 95.5 | 9.9 | 127.0 | ▲ 49.1 |
| 耐久消費財 | 82.6 | 76.8 | ▲ 7.0 | 82.9 | 1.5 | 87.0 | 105.6 | 21.4 | 156.5 | ▲ 53.2 |
| 非耐久消費財 | 133.8 | 135.4 | 1.2 | 151.2 | 18.8 | 89.1 | 72.3 | ▲ 18.9 | 73.6 | ▲ 23.5 |
| 生産財 | 152.0 | 147.7 | ▲ 2.8 | 149.0 | ▲ 3.5 | 128.6 | 126.0 | ▲ 2.0 | 123.9 | ▲ 6.8 |
| 鉱工業用生産財 | 150.8 | 146.7 | ▲ 2.7 | 148.0 | ▲ 3.5 | 129.5 | 126.8 | ▲ 2.1 | 126.4 | ▲ 3.6 |
| その他用生産財 | 197.8 | 193.0 | ▲ 2.4 | 194.2 | ▲ 0.2 | 121.6 | 113.8 | ▲ 6.4 | 104.7 | ▲ 29.3 |

全国鉱工業生産及び生産者製品在庫指数

27年12月分

平成22年=100

| 項目 | 区分 | 生産指数 | | | | | 生産者製品在庫指数 | | | | |
|-----------------|----|--------------|--------------|-------|--------------|-----------|--------------|--------------|-------|--------------|-----------|
| | | 季節調整済指数 | | | 原指数 | | 季節調整済指数 | | | 原指数 | |
| | | 平成27年 11月 | 平成27年 12月 | 前月比 | 平成27年 12月 | 前年 同月比 | 平成27年 11月 | 平成27年 12月 | 前月比 | 平成27年 12月 | 前年 同月比 |
| 鉱工業 | | 97.9 | 96.2 | ▲ 1.7 | 98.0 | ▲ 1.9 | 111.9 | 112.3 | 0.4 | 112.3 | 0.0 |
| 製造工業 | | 97.9 | 96.2 | ▲ 1.7 | 98.0 | ▲ 1.9 | 112.0 | 112.4 | 0.4 | 112.4 | 0.1 |
| 鉄鋼業 | | 92.4 | 92.2 | ▲ 0.2 | 90.6 | ▲ 4.3 | 112.0 | 114.1 | 1.9 | 115.5 | ▲ 3.3 |
| 非鉄金属工業 | | 94.8 | 92.6 | ▲ 2.3 | 91.8 | ▲ 4.3 | 113.8 | 112.6 | ▲ 1.1 | 118.3 | ▲ 0.8 |
| 金属製品工業 | | 94.6 | 93.3 | ▲ 1.4 | 93.8 | 0.3 | 118.4 | 124.7 | 5.3 | 112.5 | ▲ 2.4 |
| はん用・生産用・業務用機械工業 | | 109.4 | 106.5 | ▲ 2.7 | 110.6 | ▲ 6.8 | 159.4 | 156.7 | ▲ 1.7 | 160.8 | 23.2 |
| はん用機械工業 | | 98.3 | 98.6 | 0.3 | 102.4 | ▲ 8.7 | 115.8 | 115.1 | ▲ 0.6 | 116.4 | ▲ 3.5 |
| 生産用機械工業 | | 119.2 | 113.4 | ▲ 4.9 | 118.4 | ▲ 6.6 | 183.0 | 179.1 | ▲ 2.1 | 186.3 | 31.2 |
| 業務用機械工業 | | 99.9 | 99.5 | ▲ 0.4 | 97.0 | ▲ 2.0 | 129.0 | 129.6 | 0.5 | 127.9 | 23.9 |
| 電子部品・デバイス工業 | | 103.0 | 99.0 | ▲ 3.9 | 98.9 | ▲ 8.8 | 109.0 | 112.7 | 3.4 | 110.2 | ▲ 2.4 |
| 電気機械工業 | | 102.9 | 101.6 | ▲ 1.3 | 102.6 | 0.5 | 146.4 | 152.0 | 3.8 | 143.1 | ▲ 5.2 |
| 情報通信機械工業 | | 51.9 | 52.8 | 1.7 | 57.1 | ▲ 7.2 | 79.8 | 82.3 | 3.1 | 76.2 | ▲ 9.0 |
| 輸送機械工業 | | 100.0 | 98.0 | ▲ 2.0 | 96.8 | ▲ 0.4 | 90.1 | 85.6 | ▲ 5.0 | 90.4 | ▲ 23.7 |
| 窯業・土石製品工業 | | 95.8 | 97.5 | 1.8 | 99.5 | ▲ 4.1 | 108.3 | 107.7 | ▲ 0.6 | 108.2 | ▲ 0.7 |
| 化学工業 | | 97.3 | 97.6 | 0.3 | 101.1 | 3.7 | 109.8 | 110.1 | 0.3 | 109.7 | 4.8 |
| 石油・石炭製品工業 | | 88.6 | 89.8 | 1.4 | 99.3 | ▲ 2.1 | 88.8 | 89.4 | 0.7 | 87.5 | ▲ 3.0 |
| プラスチック製品工業 | | 101.0 | 98.0 | ▲ 3.0 | 95.9 | 1.3 | 110.7 | 110.5 | ▲ 0.2 | 108.9 | 3.2 |
| パルプ・紙・紙加工品工業 | | 98.8 | 97.0 | ▲ 1.8 | 98.9 | ▲ 1.5 | 108.4 | 107.1 | ▲ 1.2 | 103.5 | 4.2 |
| 繊維工業 | | 95.5 | 93.2 | ▲ 2.4 | 92.4 | ▲ 2.6 | 109.0 | 109.4 | 0.4 | 114.2 | 3.0 |
| 食料品・たばこ工業 | | 101.6 | 100.3 | ▲ 1.3 | 110.2 | 4.1 | 89.1 | 93.2 | 4.6 | 80.1 | ▲ 2.8 |
| その他工業 | | 92.8 | 91.9 | ▲ 1.0 | 92.0 | ▲ 2.4 | 95.7 | 96.1 | 0.4 | 97.0 | ▲ 3.5 |
| ゴム製品工業 | | 92.0 | 89.5 | ▲ 2.7 | 85.1 | ▲ 6.7 | 98.3 | 99.6 | 1.3 | 95.2 | 5.2 |
| 家具工業 | | 99.3 | 99.8 | 0.5 | 105.5 | 0.5 | 104.7 | 102.9 | ▲ 1.7 | 112.0 | ▲ 10.1 |
| 木材・木製品工業 | | 95.8 | 94.6 | ▲ 1.3 | 95.7 | 0.3 | 89.4 | 89.8 | 0.4 | 88.2 | ▲ 8.7 |
| その他製品工業 | | 102.3 | 100.4 | ▲ 1.9 | 99.8 | 2.8 | 90.2 | 90.9 | 0.8 | 95.0 | 1.3 |
| 鉱業 | | 93.5 | 89.6 | ▲ 4.2 | 98.3 | ▲ 0.9 | 95.1 | 96.2 | 1.2 | 99.2 | ▲ 2.6 |