

やまみ なかきり しんかみばんば  
**山見遺跡・中切遺跡・新神馬場遺跡 その5**

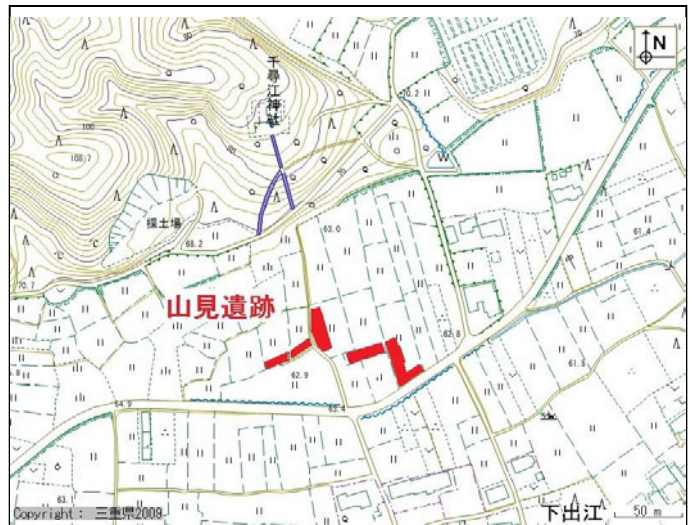
所在地 : 多気郡多気町下出江 (たきぐん たきちょう しもいずえ)

位置情報URL : [三重県地図情報サービス](#) [山見遺跡発掘調査現場](#)

**発掘現場と遺跡を見ていただきました。**

12月12日(土)10時~12時に、山見遺跡において、地域住民の方々に発掘現場と遺物を見てもらいました。

前日の雨のため、調査区内に入っていくことができず、遺物展示も500mほど離れたプレハブで行うことになりました。しかし、地元を中心に60名の方々が来跡されました。そして、地域の歴史の一端を見て、触れて、感じていただくことができました。



中切・新神馬場・山見の3遺跡の調査で出土した遺物を展示しました。

見学に来ていただいた方々からは「自分たちのすぐ身近な場所からこんなに昔の物が出てくるんやなあ」などの声をいただきました。



遺物について熱心に質問していただき、私たちもうれしかったです。



雨さえ降らなければ、調査区内に入って間近に見ていただけるのに…それが残念でした。

## 勢和小学校の4年生も来跡して、地域の歴史を学びました。

12月16日（水）の午前中、地元勢和小学校の4年生45名と引率の3名の先生、および保護者等3名の方々にも来ていただいて、山見遺跡の発掘現場見学を開催しました。地域の歴史について、小学生の皆さんにも知ってもらえる貴重な機会となりました。



まず初めに、「どうして発掘調査ってするの？」  
「どのくらい昔の物か、どうやってわかるの？」  
等々、発掘についての基礎的なことから説明をしました。

クイズも交えて説明をしましたが、皆さん集中して話を聞いてくれていました。



調査区の中にも入ってもらって、遺構を間近に見てもらいながら説明をしていきました。



プレハブでは、説明の後自由に展示を見てもらい、遺物にも触ってもらいました。

## 3か月にわたる発掘調査もほぼ終了しました。ありがとうございました。

10月初めに中切遺跡の調査を開始して以来、新神馬場遺跡、そして山見遺跡と発掘調査を進めてきました。そして、12月中に調査を終了して、埋戻し等の作業を残すのみとなりました。順調に作業を進めることができたのは、地域の皆様のご理解やご協力を得られたおかげと感謝しております。ありがとうございました。

<問い合わせ先> 〒515-0325 三重県多気郡明和町竹川503  
三重県埋蔵文化財センター調査研究1課  
担当者：小原・嶋田  
電話：0596-52-1732 FAX：0596-52-7035  
E-mail：maibun@pref.mie.jp

