

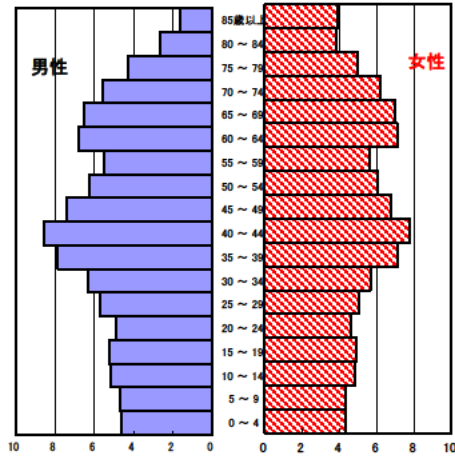
四日市市の現状

1 人口の状況

人口ピラミッド比較
昭和60年(1985年)



平成25年(2013年)



人口静態(平成25年10月1日現在) 単位:人

	計	男性	女性
人口数	306,690	152,018	154,672
65歳以上人口	71,261	31,444	39,817
(構成比 %)	23.2 [26.1]	20.7 [23.2]	25.7 [28.8]
世帯数	123,098	[716,124]	
一世帯人数	2.49	[2.55]	

[]内は三重県

資料 政策部統計室「三重県年齢別人口調査結果」

人口動態(平成25年)確定数 単位:人

	計	男性	女性
出生数	2,667	1,325	1,342
死亡数	2,814	1,448	1,366
出生率(人口千対)	8.70	[7.94]	
死亡率(人口千対)	9.18	[10.77]	

[]内は三重県

資料 医務国保課「三重県人口動態調査結果」

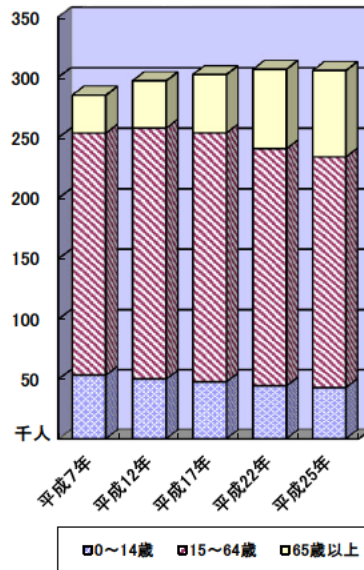
3区分別人口の推移

単位:人

	平成12年 (2000年)	平成17年 (2005年)	平成22年 (2010年)	平成25年 (2013年)
0~14歳	49,745	47,428	44,026	42,709
15~64歳	207,904	206,228	196,593	191,182
65歳以上	38,971	48,055	65,609	71,261

資料 政策部統計室「三重県年齢別人口調査結果」

3区分別人口の推移



2 母子保健の状況

人口動態(平成25年)確定数

単位:人

	出生数		乳児死亡数(再掲)		死産数	周産期死亡数	婚姻件数	離婚件数
	低体重児	新生児						
四日市市	2,667	257	13	4	56	13	1,752	593
[率]	[8.7]	[9.6]	[4.9]	[1.5]	[20.6]	[4.9]	[5.7]	[1.9]
三重県	14,514	1,291	44	15	319	59	8,844	3,281
[率]	[7.9]	[8.9]	[3.0]	[1.0]	[21.5]	[4.1]	[4.8]	[1.8]

出生率(人口千対)、低体重児(出生百対)、乳児死亡・新生児(出生千対)

死産(出産千対)、周産期死亡(出生千対)、婚姻・離婚(人口千対)

合計特殊出生率

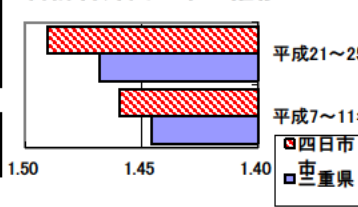
	平成7～11年	平成21～25年
四日市市	1.46	1.49
三重県	1.45	1.47

乳児死亡率(出生千対)

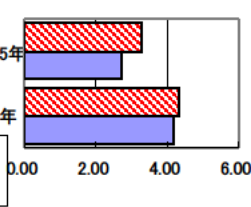
四日市市	4.35	3.28
三重県	4.17	2.70

資料 健康づくり課「ヘルシーピープルみえ21データバンクシステム」

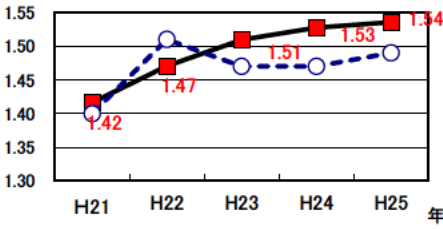
合計特殊出生率の推移



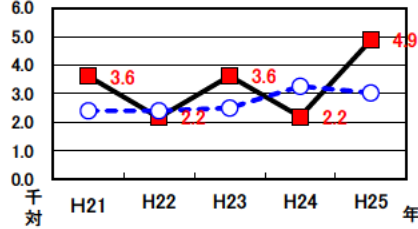
乳児死亡率の推移



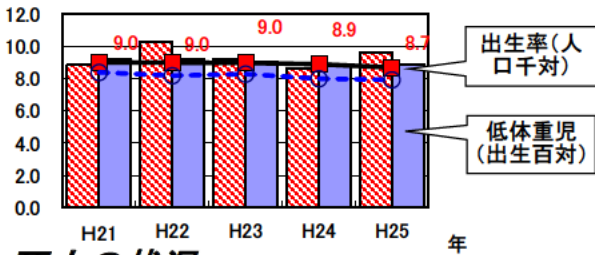
合計特殊出生率の推移



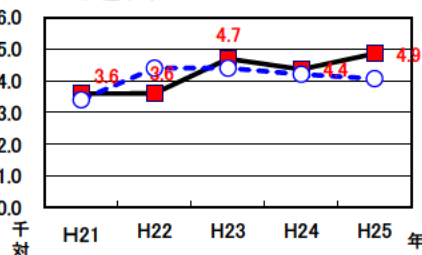
乳児死亡率の推移



出生率・低体重児出生率の推移



周産期死亡率の推移
(出産千対)



3 死亡の状況

年齢調整死亡率 人口10万対

死因	男性	女性
悪性新生物	179.1 [169.6]	91.6 [82.6]
心疾患	73.9 [69.9]	41.4 [37.5]
脳血管疾患	47.1 [44.8]	24.9 [26.0]
交通事故	4.9 [7.9]	2.7 [2.9]
肝疾患	8.5 [8.1]	3.2 [2.9]
糖尿病	8.0 [6.5]	3.3 [3.4]
高血圧	1.4 [1.8]	1.3 [1.6]

40歳～64歳における生活習慣病死亡率

	計	男性	女性
四日市市	201.5	258.2	144.4
三重県	204.4	270.8	139.3

資料 健康づくり課「ヘルシーピープルみえ21データバンクシステム」
平成21～25年累計

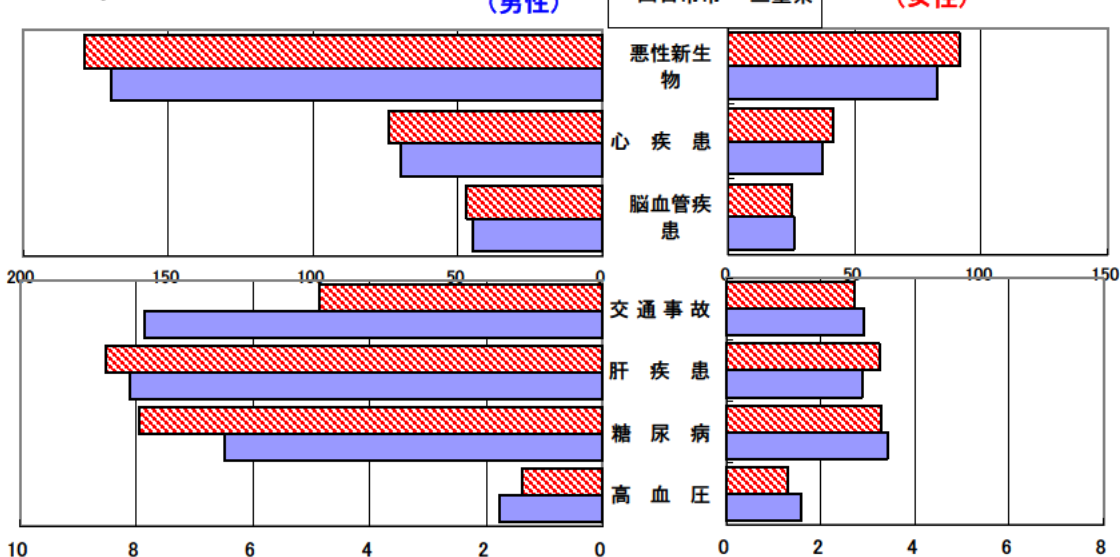
自殺者数

	計	男性	女性
四日市市	289	217	72
人口10万対	18.8	28.5	9.3
三重県	1,853	1,344	509
人口10万対	20.1	29.9	10.7

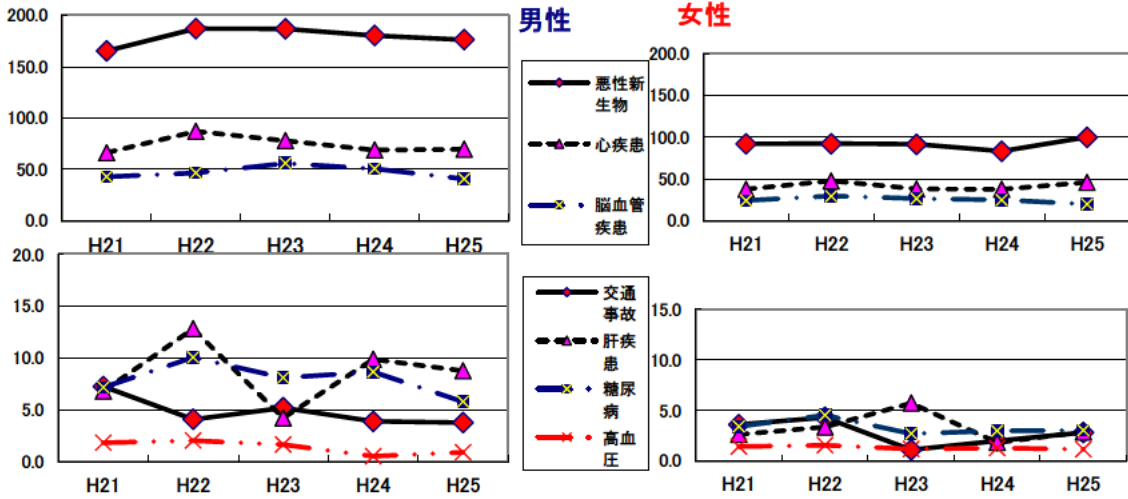
資料 健康づくり課「ヘルシーピープルみえ21データバンクシステム」
平成21～25年累計

資料 健康づくり課「ヘルシーピープルみえ21データバンクシステム」
平成21～25年累計 (年齢調整は昭和60年モデル人口を使用)
[]内は三重県

年齢調整死亡率(平成21～25年累計)



年齢調整死亡率の年次推移



SMR(標準化死亡比)

