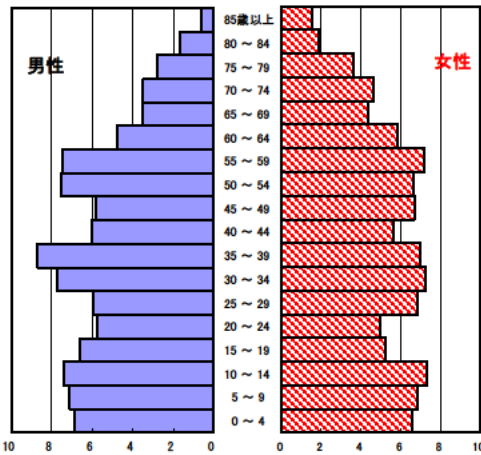


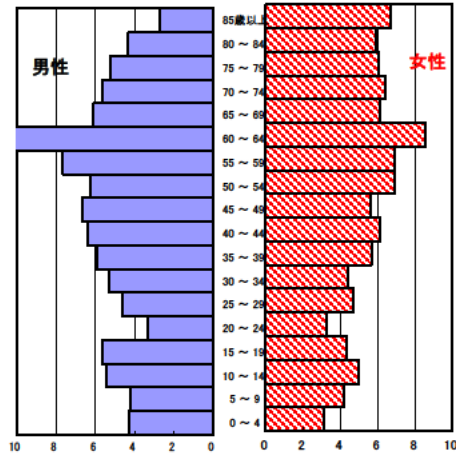
度会町の現状

1 人口の状況(単位:%)

人口ピラミッド比較
昭和60年(1985年)



平成24年(2012年)



人口静態(平成24年10月1日現在) 単位:人

	計	男性	女性
人口数	8,533	4,088	4,445
65歳以上人口	2,369	982	1,387
(構成比 %)	27.8	24.0	31.2
	[25.1]	[22.2]	[27.8]
世帯数	2,633	[711,905]	
一世帯人数	3.24	[2.58]	

[]内は三重県

資料 政策部統計室「三重県年齢別人口調査結果」

人口動態(平成24年)確定数 単位:人

	計	男性	女性
出生数	53	29	24
死亡数	122	54	68
出生率(人口千対)	6.21	[8.01]	
死亡率(人口千対)	14.30	[10.45]	

[]内は三重県

資料 医務国保課「三重県人口動態調査結果」

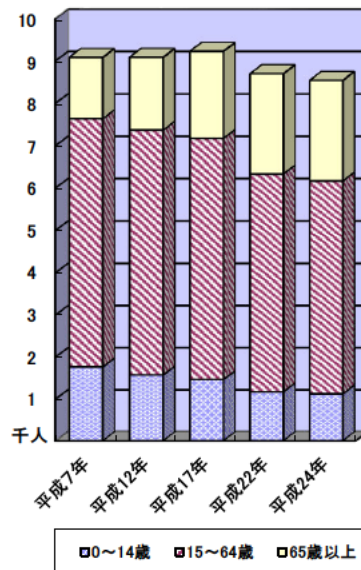
3区分別人口の推移

単位:人

	平成12年 (2000年)	平成17年 (2005年)	平成22年 (2010年)	平成24年 (2012年)
0~14歳	1,569	1,457	1,166	1,117
15~64歳	5,793	5,711	5,160	5,046
65歳以上	1,715	2,050	2,365	2,369

資料 政策部統計室「三重県年齢別人口調査結果」

3区分別人口の推移



2 母子保健の状況

人口動態(平成24年)確定数

単位:人

	出生数		乳児死亡数(再掲)		死産数	周産期死亡数	婚姻件数	離婚件数
	低体重児	新生児						
度会町	53	4	0	0	1	0	37	11
[率]	[6.2]	[7.5]	[0.0]	[0.0]	[18.5]	[0.0]	[4.3]	[1.3]
三重県	14,729	1,307	48	15	319	62	9,006	3,237
[率]	[8.0]	[8.9]	[3.3]	[1.0]	[21.2]	[4.2]	[4.9]	[1.8]

出生率(人口千対)、低体重児(出生百対)、乳児死亡・新生児(出生千対)

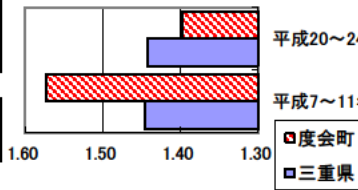
死産(出産千対)、周産期死亡(出生千対)、婚姻・離婚(人口千対)

合計特殊出生率

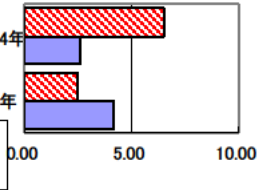
	平成7～11年	平成20～24年
度会町	1.57	1.40
三重県	1.45	1.44

資料 健康づくり課「ヘルシーピープルみえ21データバンクシステム」

合計特殊出生率の推移



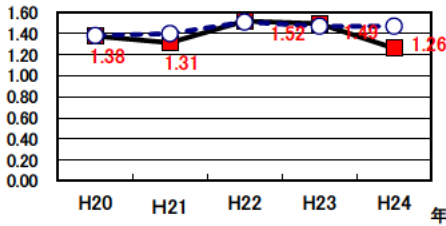
乳児死亡率の推移



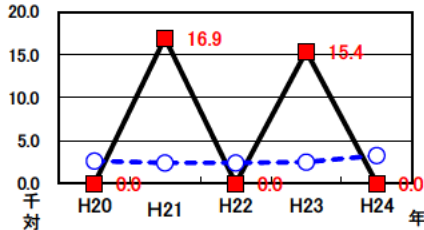
乳児死亡率(出生千対)

度会町	2.45	6.51
三重県	4.17	2.62

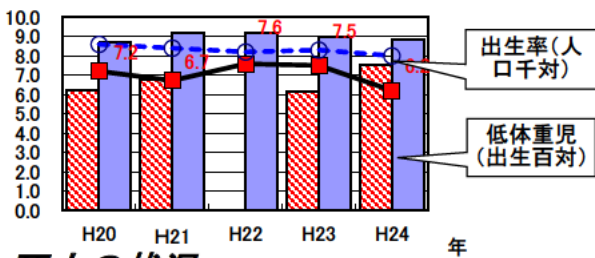
合計特殊出生率の推移



乳児死亡率の推移

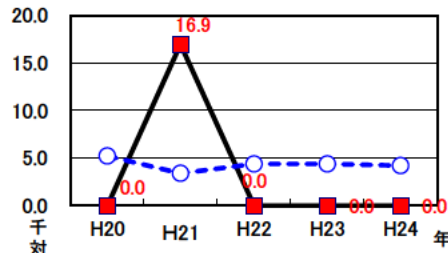


出生率・低体重児出生率の推移



周産期死亡率の推移

(出産千対)



3 死亡の状況

年齢調整死亡率 人口10万対

死因	男性	女性
悪性新生物	132.7 [172.6]	46.3 [82.7]
心疾患	74.1 [73.0]	57.0 [38.7]
脳血管疾患	56.4 [46.2]	29.8 [27.3]
交通事故	3.5 [8.3]	3.7 [3.0]
肝疾患	9.9 [8.3]	0.9 [2.9]
糖尿病	1.5 [7.0]	1.4 [3.5]
高血圧	5.9 [2.0]	2.4 [1.6]

40歳～64歳における生活習慣病死亡率

人口10万対

	計	男性	女性
度会町	152.4	224.2	79.9
三重県	211.3	284.4	139.5

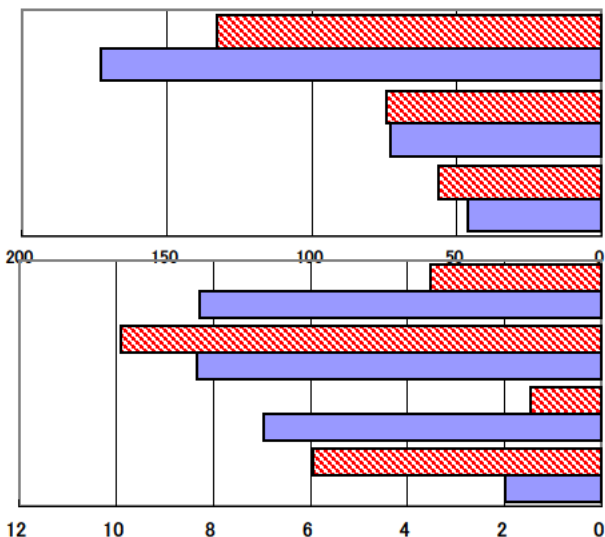
資料 健康づくり課「ヘルシーピープルみえ21データバンクシステム」
平成20～24年累計

自殺者数

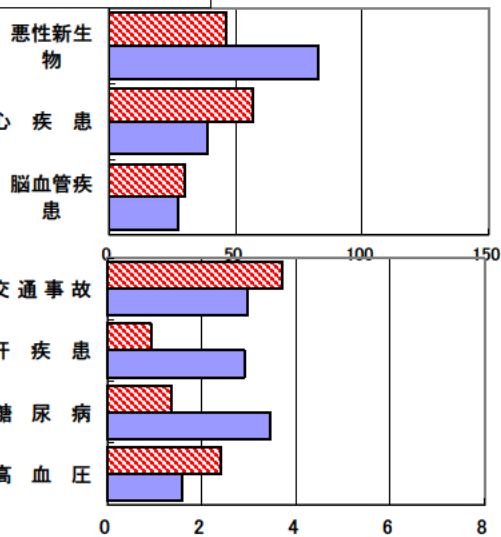
	計	男性	女性
度会町	13	10	3
人口10万対	29.9	48.1	13.2
三重県	1,884	1,371	513
人口10万対	20.3	30.4	10.8

資料 健康づくり課「ヘルシーピープルみえ21データバンクシステム」
平成20～24年累計

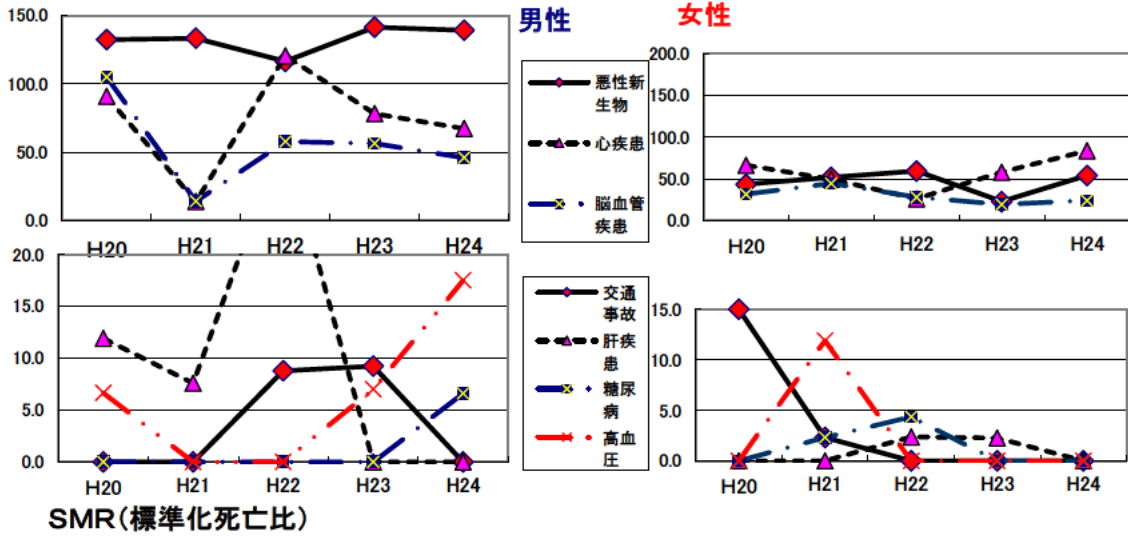
年齢調整死亡率(平成20～24年累計) (男性)



(女性)



年齢調整死亡率の年次推移



SMR(標準化死亡比)

