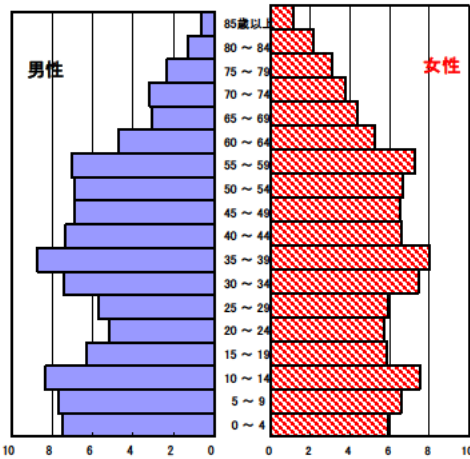


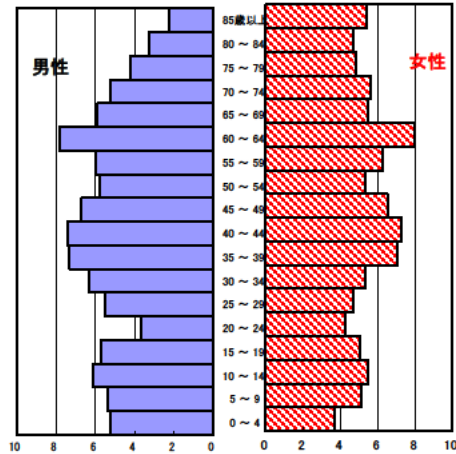
玉城町の現状

1 人口の状況(単位:%)

人口ピラミッド比較
昭和60年(1985年)



平成24年(2012年)



人口静態(平成24年10月1日現在) 単位:人

	計	男性	女性
人口数	15,282	7,381	7,901
65歳以上人口	3,598	1,543	2,055
(構成比 %)	23.5	20.9	26.0
	[25.1]	[22.2]	[27.8]
世帯数	5,205	[711,905]	
一世帯人数	2.94	[2.58]	

[]内は三重県

資料 政策部統計室「三重県年齢別人口調査結果」

人口動態(平成24年)確定数 単位:人

	計	男性	女性
出生数	125	79	46
死亡数	144	76	68
出生率(人口千対)	8.18	[8.01]	
死亡率(人口千対)	9.42	[10.45]	

[]内は三重県

資料 医務国保課「三重県人口動態調査結果」

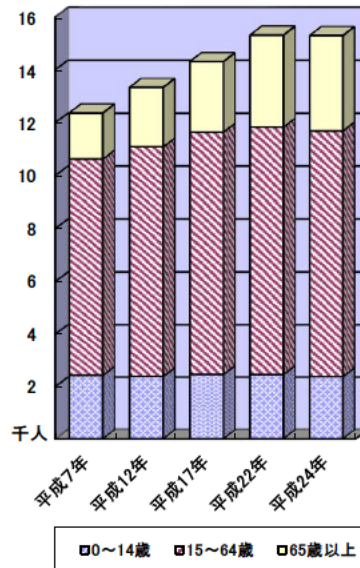
3区分別人口の推移

単位:人

	平成12年 (2000年)	平成17年 (2005年)	平成22年 (2010年)	平成24年 (2012年)
0~14歳	2,375	2,450	2,444	2,366
15~64歳	8,694	9,177	9,367	9,307
65歳以上	2,244	2,657	3,475	3,598

資料 政策部統計室「三重県年齢別人口調査結果」

3区分別人口の推移



2 母子保健の状況

人口動態(平成24年)確定数

単位:人

	出生数		乳児死亡数(再掲)		死産数	周産期死亡数	婚姻件数	離婚件数
	低体重児	新生児						
玉城町	125	8	0	0	3	0	70	24
[率]	[8.2]	[6.4]	[0.0]	[0.0]	[23.4]	[0.0]	[4.6]	[1.6]
三重県	14,729	1,307	48	15	319	62	9,006	3,237
[率]	[8.0]	[8.9]	[3.3]	[1.0]	[21.2]	[4.2]	[4.9]	[1.8]

出生率(人口千対)、低体重児(出生百対)、乳児死亡・新生児(出生千対)

死産(出産千対)、周産期死亡(出生千対)、婚姻・離婚(人口千対)

合計特殊出生率

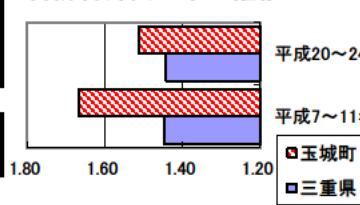
	平成7～11年	平成20～24年
玉城町	1.67	1.51
三重県	1.45	1.44

乳児死亡率(出生千対)

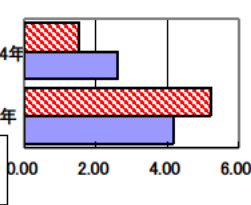
玉城町	5.22	1.54
三重県	4.17	2.62

資料 健康づくり課「ヘルシーピープルみえ21データバンクシステム」

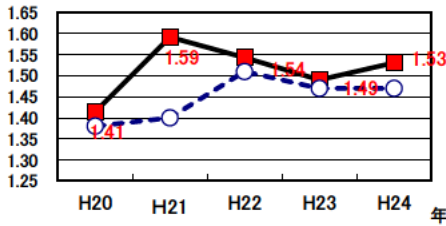
合計特殊出生率の推移



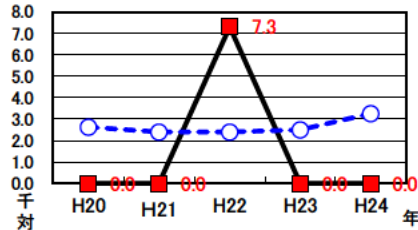
乳児死亡率の推移



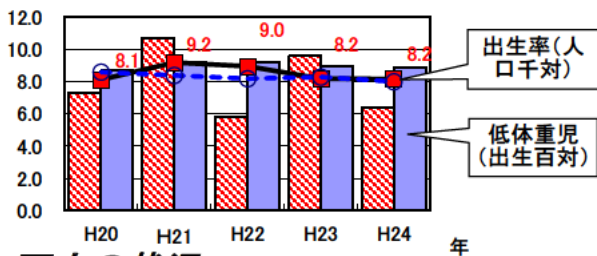
合計特殊出生率の推移



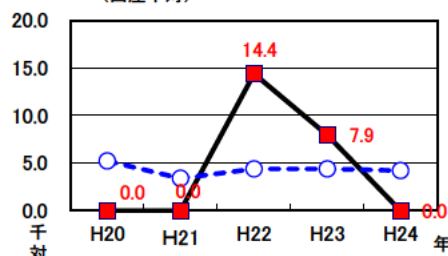
乳児死亡率の推移



出生率・低体重児出生率の推移



周産期死亡率の推移



3 死亡の状況

年齢調整死亡率 人口10万対

死因	男性	女性
悪性新生物	146.2 [172.6]	91.8 [82.7]
心疾患	64.6 [73.0]	40.4 [38.7]
脳血管疾患	41.2 [46.2]	25.7 [27.3]
交通事故	8.7 [8.3]	0.0 [3.0]
肝疾患	6.1 [8.3]	1.7 [2.9]
糖尿病	11.6 [7.0]	6.0 [3.5]
高血圧	1.7 [2.0]	0.0 [1.6]

40歳～64歳における生活習慣病死亡率

	計	男性	女性
玉城町	215.4	261.2	171.6
三重県	211.3	284.4	139.5

資料 健康づくり課「ヘルシーピープルみえ21データバンクシステム」
平成20～24年累計

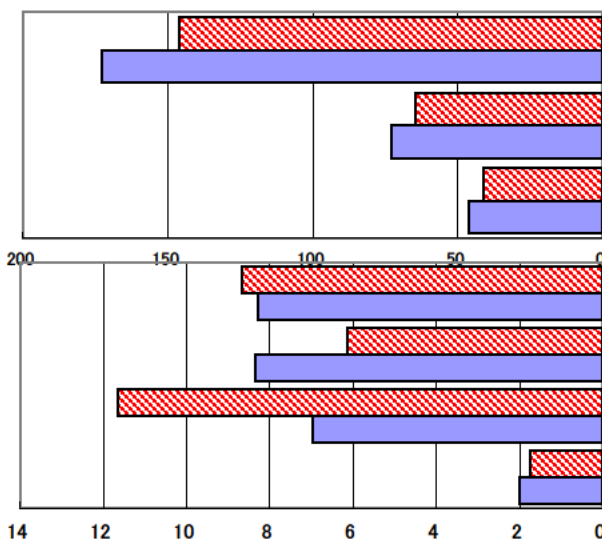
自殺者数

	計	男性	女性
玉城町	16	10	6
人口10万対	21.0	27.3	15.2
三重県	1,884	1,371	513
人口10万対	20.3	30.4	10.8

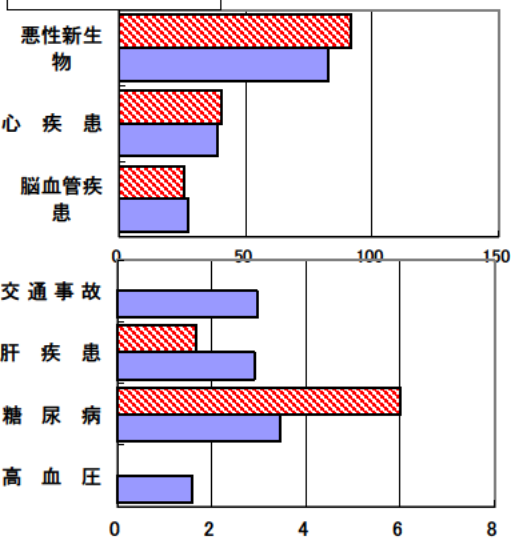
資料 健康づくり課「ヘルシーピープルみえ21データバンクシステム」
平成20～24年累計

年齢調整死亡率(平成20～24年累計)

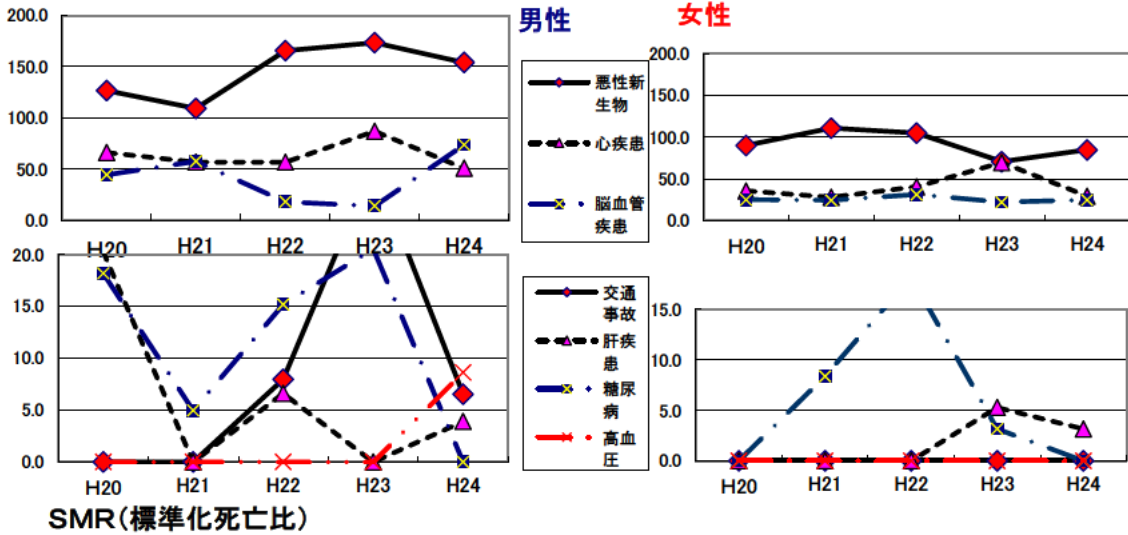
(男性)



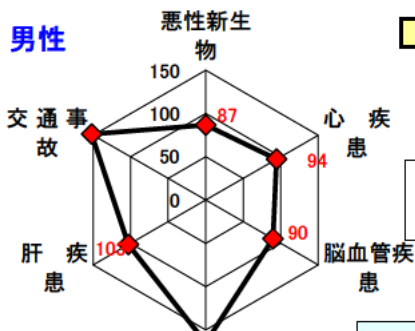
(女性)



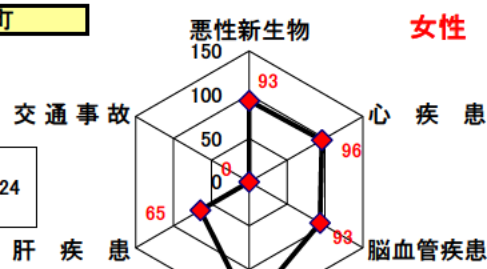
年齢調整死亡率の年次推移



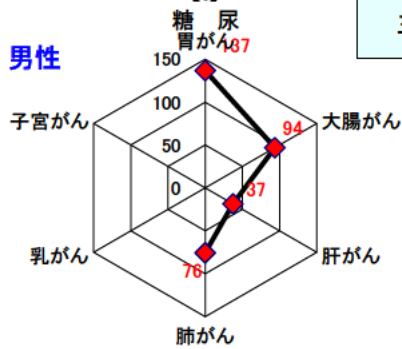
男性



玉城町



男性



三重県の累計が100

悪性新生物内訳

