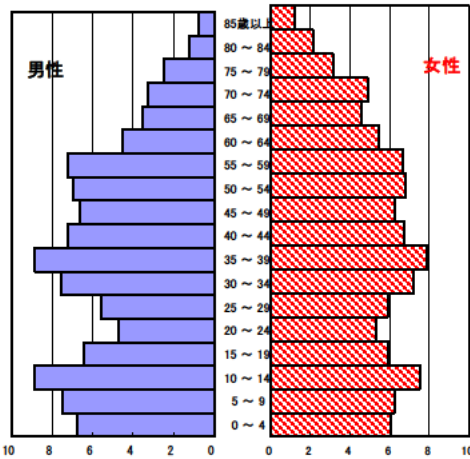


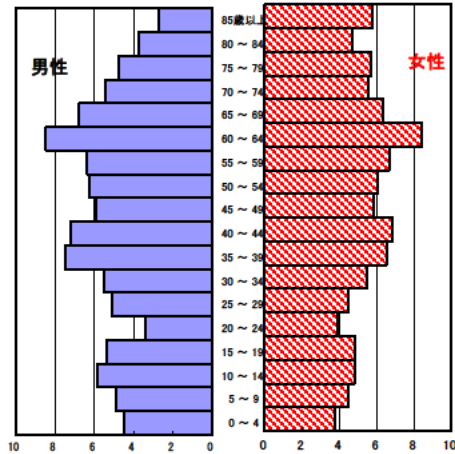
# 明和町の現状

## 1 人口の状況(単位:%)

人口ピラミッド比較  
昭和60年(1985年)



平成24年(2012年)



人口静態(平成24年10月1日現在) 単位:人

	計	男性	女性
人口数	22,726	10,818	11,908
65歳以上人口	5,876	2,544	3,332
(構成比 %)	25.9 [25.1]	23.5 [22.2]	28.0 [27.8]
世帯数	7,613	[711,905]	
一世帯人数	2.99	[2.58]	

[ ]内は三重県

資料 政策部統計室「三重県年齢別人口調査結果」

人口動態(平成24年)確定数 単位:人

	計	男性	女性
出生数	194	101	93
死亡数	231	119	112
出生率(人口千対)	8.54	[8.01]	
死亡率(人口千対)	10.16	[10.45]	

[ ]内は三重県

資料 医務国保課「三重県人口動態調査結果」

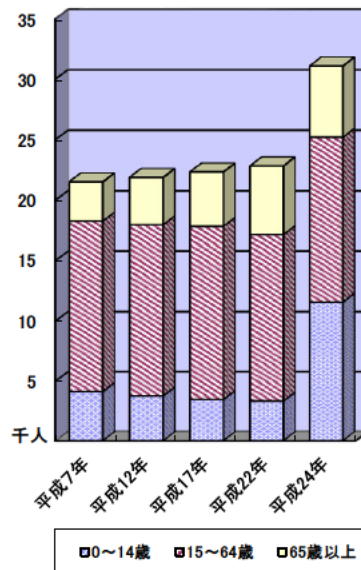
3区分別人口の推移

単位:人

	平成12年 (2000年)	平成17年 (2005年)	平成22年 (2010年)	平成24年 (2012年)
0~14歳	3,744	3,441	3,307	11,554
15~64歳	14,201	14,377	13,829	13,623
65歳以上	3,908	4,482	5,668	5,876

資料 政策部統計室「三重県年齢別人口調査結果」

3区分別人口の推移



## 2 母子保健の状況

人口動態(平成24年)確定数

単位:人

	出生数		乳児死亡数(再掲)		死産数	周産期死亡数	婚姻件数	離婚件数
	低体重児	新生児						
明和町	194	18	0	0	2	0	100	47
[率]	[8.5]	[9.3]	[0.0]	[0.0]	[10.2]	[0.0]	[4.4]	[2.1]
三重県	14,729	1,307	48	15	319	62	9,006	3,237
[率]	[8.0]	[8.9]	[3.3]	[1.0]	[21.2]	[4.2]	[4.9]	[1.8]

出生率(人口千対)、低体重児(出生百対)、乳児死亡・新生児(出生千対)

死産(出産千対)、周産期死亡(出生千対)、婚姻・離婚(人口千対)

合計特殊出生率

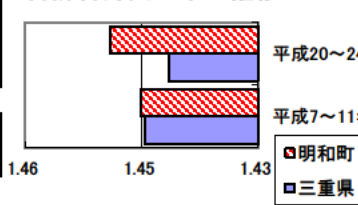
	平成7～11年	平成20～24年
明和町	1.45	1.45
三重県	1.45	1.44

乳児死亡率(出生千対)

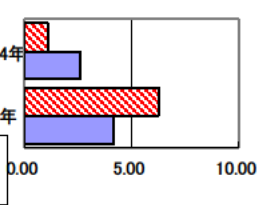
明和町	6.26	1.09
三重県	4.17	2.62

資料 健康づくり課「ヘルシーピープルみえ21データバンクシステム」

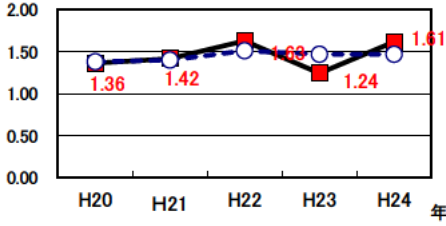
合計特殊出生率の推移



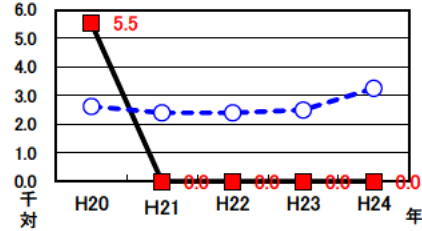
乳児死亡率の推移



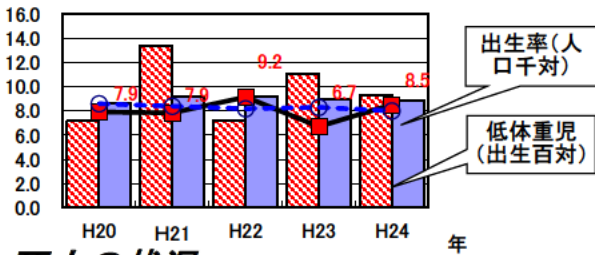
合計特殊出生率の推移



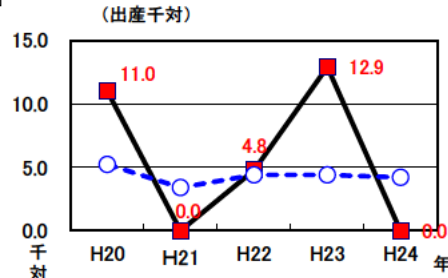
乳児死亡率の推移



出生率・低体重児出生率の推移



周産期死亡率の推移



3 死亡の状況

年齢調整死亡率 人口10万対

死因	男性	女性
悪性新生物	162.7 [172.6]	75.1 [82.7]
心疾患	69.9 [73.0]	45.7 [38.7]
脳血管疾患	52.8 [46.2]	26.3 [27.3]
交通事故	12.5 [8.3]	6.1 [3.0]
肝疾患	10.0 [8.3]	0.4 [2.9]
糖尿病	5.3 [7.0]	3.7 [3.5]
高血圧	1.1 [2.0]	0.4 [1.6]

40歳～64歳における生活習慣病死亡率

	計	男性	女性
明和町	215.3	327.6	110.3
三重県	211.3	284.4	139.5

資料 健康づくり課「ヘルシーピープルみえ21データバンクシステム」  
平成20～24年累計

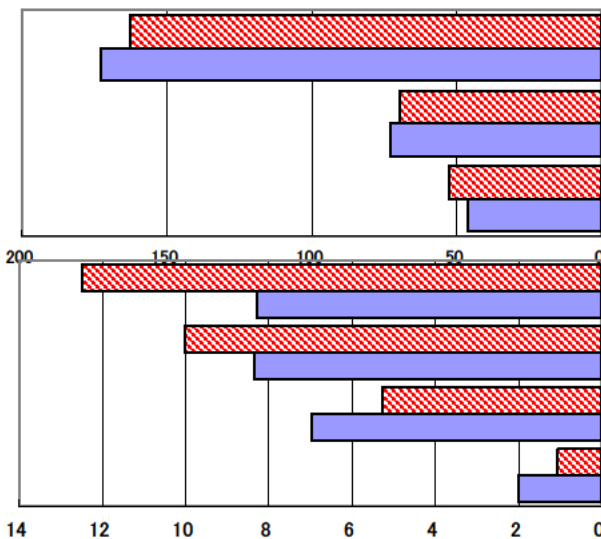
自殺者数

	計	男性	女性
明和町	28	21	7
人口10万対	24.6	38.6	11.8
三重県	1,884	1,371	513
人口10万対	20.3	30.4	10.8

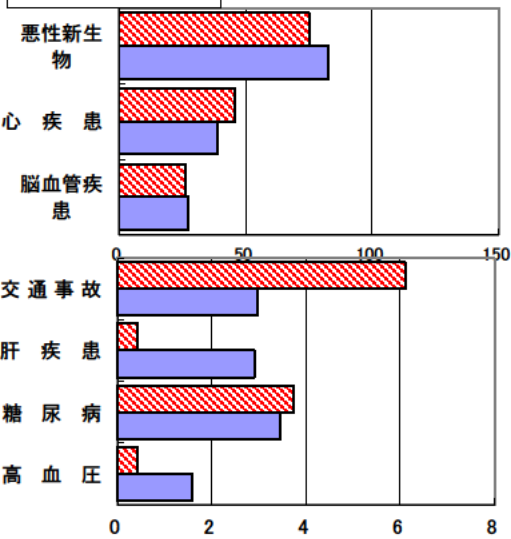
資料 健康づくり課「ヘルシーピープルみえ21データバンクシステム」  
平成20～24年累計

資料 健康づくり課「ヘルシーピープルみえ21データバンクシステム」  
平成20～24年累計(年齢調整は昭和60年モデル人口を使用)  
[ ]内は三重県

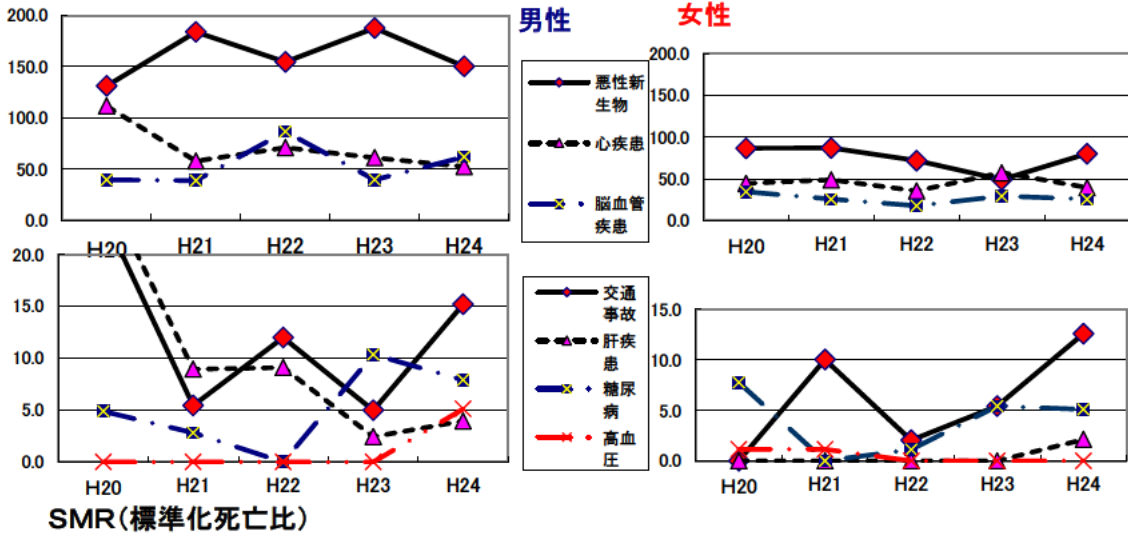
年齢調整死亡率(平成20～24年累計) (男性)



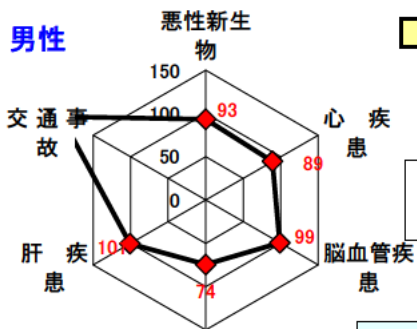
(女性)



### 年齢調整死亡率の年次推移

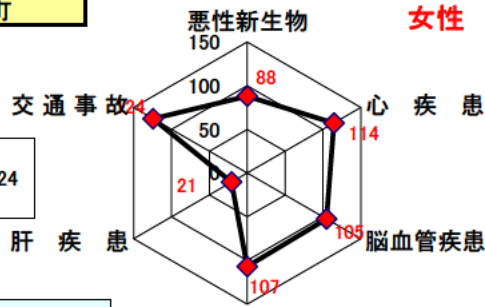


**男性**



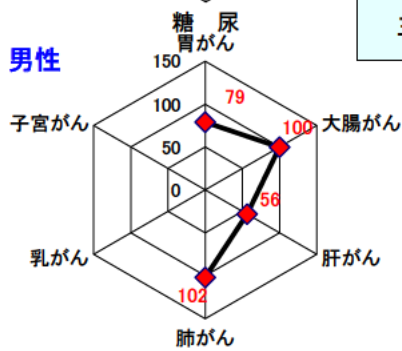
**明和町**

**女性**



三重県の累計が100

**男性**



**悪性新生物内訳**

**女性**

