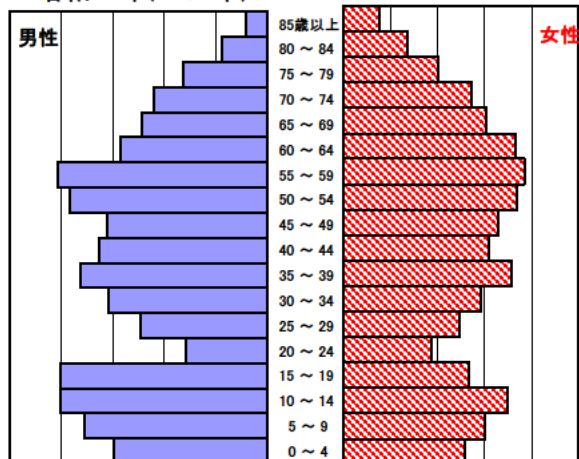


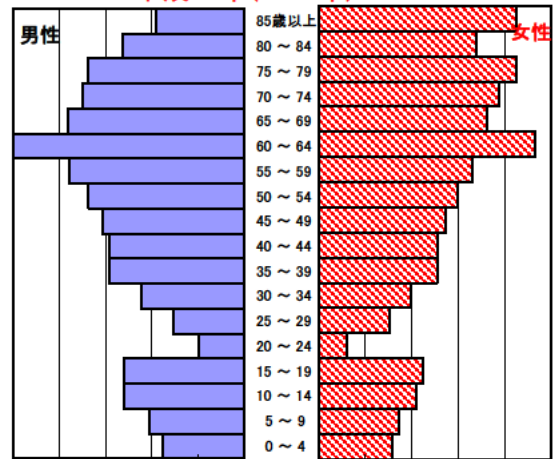
熊野保健所の現状(管内:熊野市、御浜町、紀宝町)

1 人口の状況(単位:%)

人口ピラミッド比較
昭和60年(1985年)



平成24年(2012年)



人口静態(平成24年10月1日現在) 単位:人

	計	男性	女性
人口数	39,231	18,184	21,047
65歳以上人口	13,677	5,515	8,162
(構成比 %)	34.9	30.3	38.8
	[25.1]	[22.2]	[27.8]
世帯数	17,732	[711,905]	
一世帯人数	2.21	[2.58]	

[]内は三重県

資料 政策部統計室「三重県年齢別人口調査結果」

人口動態(平成24年)確定数 単位:人

	計	男性	女性
出生数	240	113	127
死亡数	641	339	302
出生率(人口千対)	6.12	[8.01]	
死亡率(人口千対)	16.34	[10.45]	

[]内は三重県

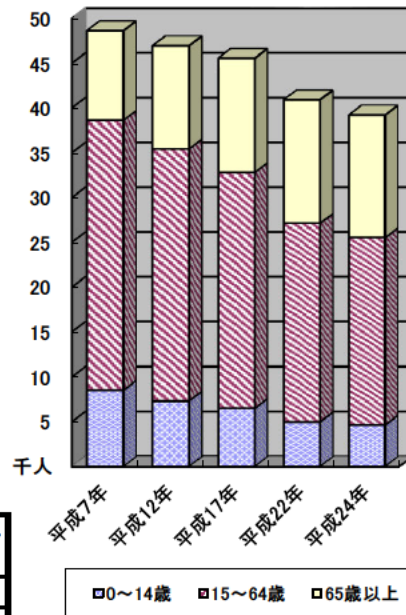
資料 医務国保課「三重県人口動態調査結果」

3区分別人口の推移 単位:人

	平成12年 (2000年)	平成17年 (2005年)	平成22年 (2010年)	平成24年 (2012年)
0~14歳	7,277	6,474	4,957	4,612
15~64歳	28,110	26,284	22,132	20,878
65歳以上	11,504	12,736	13,781	13,677

資料 政策部統計室「三重県年齢別人口調査結果」

3区分別人口の推移



2 母子保健の状況

人口動態(平成24年)確定数

単位:人

	出生数		乳児死亡数(再掲)		死産数	周産期死亡数	婚姻件数	離婚件数
	低体重児	新生児	新生児	新生児				
熊野地域	240	32	0	0	2	0	158	48
[率]	[6.1]	[13.3]	[0.0]	[0.0]	[8.3]	[0.0]	[4.0]	[1.2]
三重県	14,729	1,307	48	15	319	62	9,006	3,237
[率]	[8.0]	[8.9]	[3.3]	[1.0]	[21.2]	[4.2]	[4.9]	[1.8]

出生率(人口千対)、低体重児(出生百対)、乳児死亡・新生児(出生千対)

死産(出産千対)、周産期死亡(出生千対)、婚姻・離婚(人口千対)

資料 医務国保課「三重県人口動態調査結果」

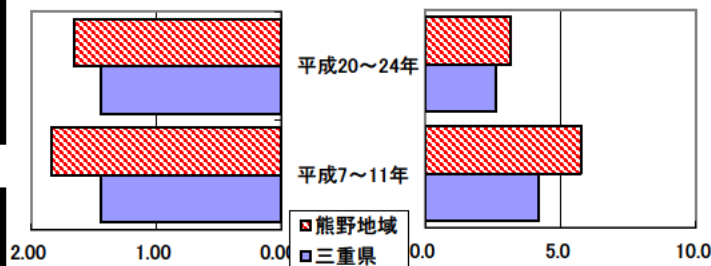
合計特殊出生率

資料 健康づくり室「ヘルシーピープルみえ21データバンクシステム」

	平成7～11年	平成20～24年
熊野地域	1.83	1.65
三重県	1.45	1.44

合計特殊出生率の推移

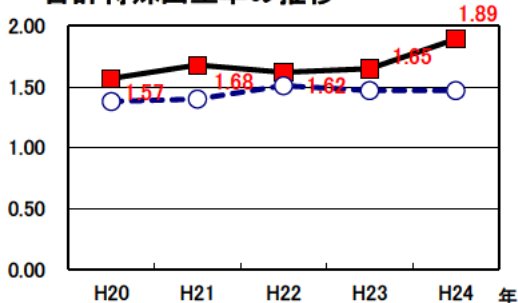
乳児死亡率の推移



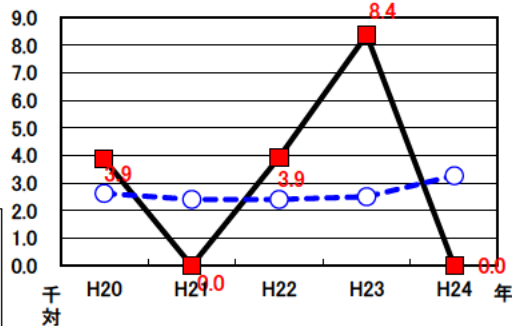
乳児死亡率(出生千対)

	平成7～11年	平成20～24年
熊野地域	5.74	3.16
三重県	4.17	2.62

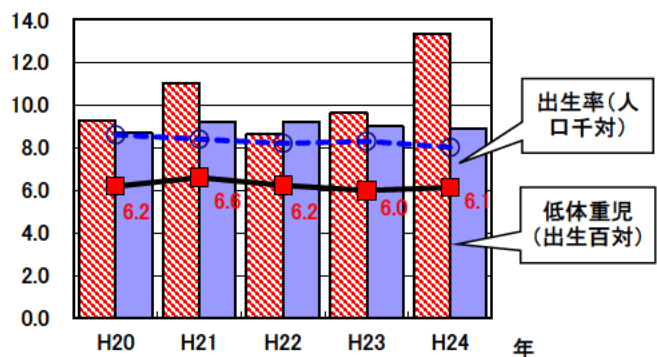
合計特殊出生率の推移



乳児死亡率の推移

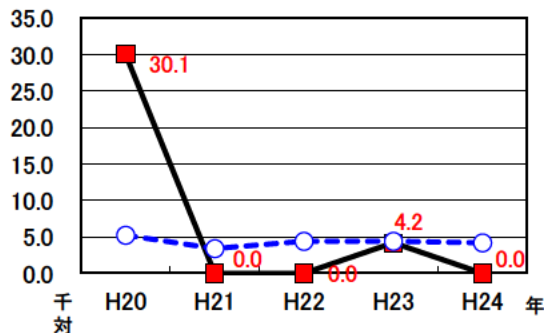


出生率・低体重児出生率の推移



周産期死亡率の推移

(出産千対)



3 死亡の状況

年齢調整死亡率 人口10万対

死因	男性	女性
悪性新生物	175.4 [172.6]	82.1 [82.7]
心疾患	76.6 [73.0]	36.9 [38.7]
脳血管疾患	45.1 [46.2]	24.8 [27.3]
交通事故	14.5 [8.3]	1.7 [3.0]
肝疾患	8.7 [8.3]	2.6 [2.9]
糖尿病	8.4 [7.0]	2.1 [3.5]
高血圧	1.3 [2.0]	2.3 [1.6]

40歳～64歳における生活習慣病死亡率

人口10万対

	計	男性	女性
熊野地域	274.8	385.8	168.7
三重県	211.3	284.4	139.5

資料 健康づくり室「ヘルシーピープルみえ21データバンクシステム」

平成20～24年累計

自殺者数

	計	男性	女性
熊野地域	54	42	12
人口10万対	26.6	44.3	11.1
三重県	1,884	1,371	513
人口10万対	20.3	30.4	10.8

資料 健康づくり室「ヘルシーピープルみえ21データバンクシステム」

平成20～24年累計

資料 健康づくり室「ヘルシーピープルみえ21データバンクシステム」

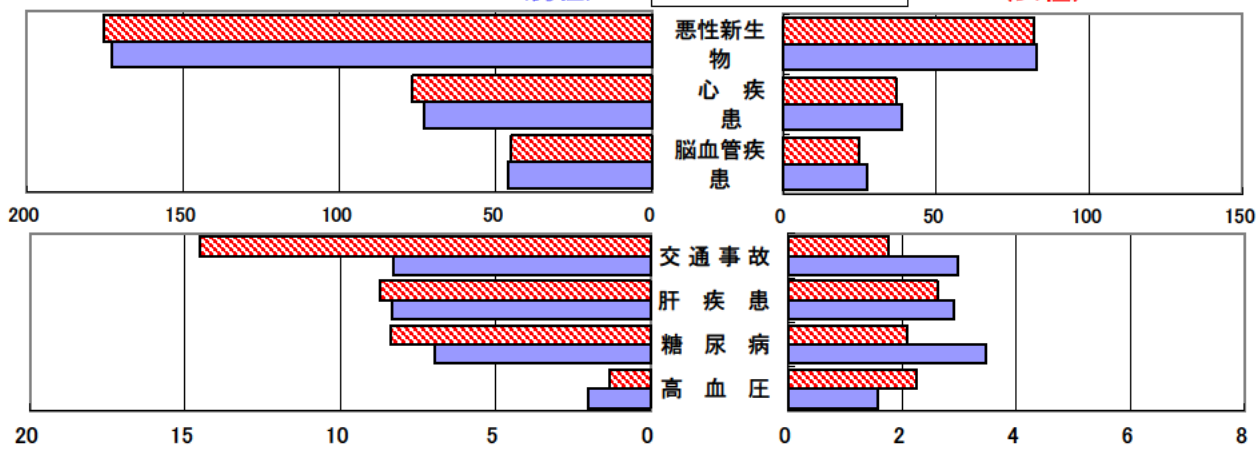
平成20～24年累計 (年齢調整は昭和60年モデル人口を使用)

[]内は三重県

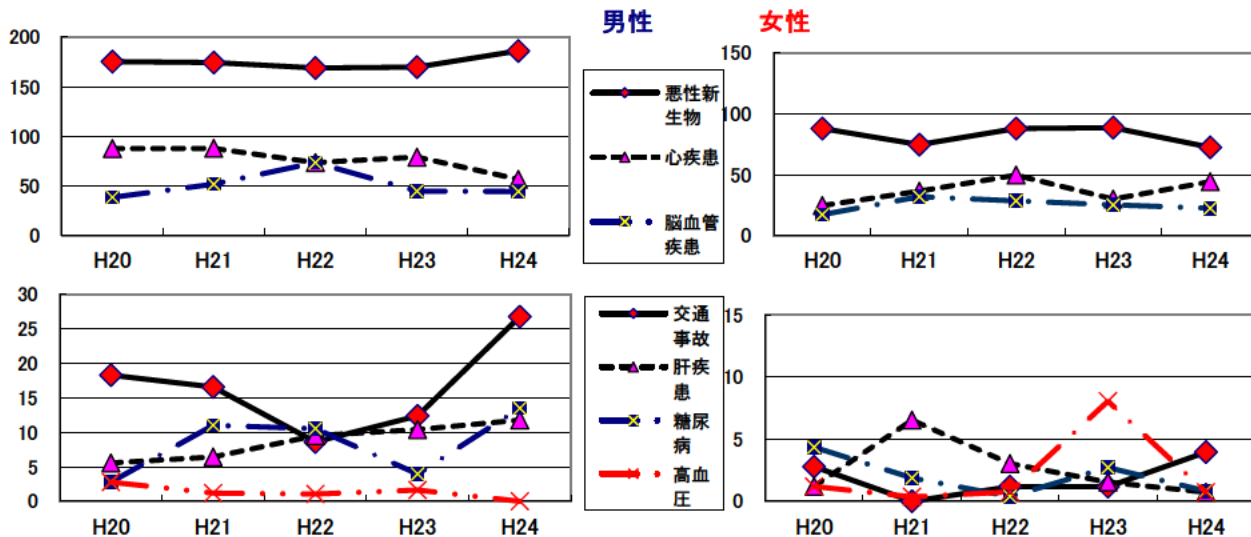
年齢調整死亡率(平成20~24年累計) (男性)

熊野地域 三重県

(女性)



年齢調整死亡率の年次推移



SMR(標準化死亡率)

