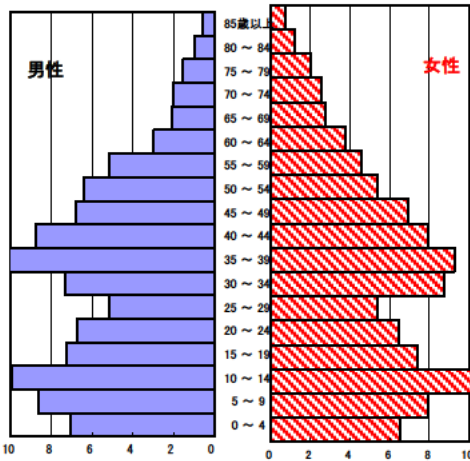


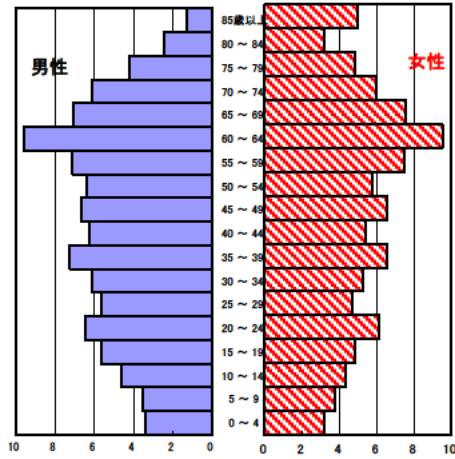
木曾岬町の現状

1 人口の状況

人口ピラミッド比較
昭和60年(1985年)



平成23年(2011年)



人口静態(平成23年10月1日現在) 単位:人

	計	男性	女性
人口数	6,835	3,432	3,403
65歳以上人口	1,633	730	903
(構成比 %)	23.9 [24.3]	21.3 [21.4]	26.5 [27.0]
世帯数	2,292	[709,355]	
一世帯人数	2.98	[2.61]	

[]内は三重県

資料 政策部統計室「三重県年齢別人口調査結果」

人口動態(平成23年)確定数 単位:人

	計	男性	女性
出生数	37	18	19
死亡数	49	26	23
出生率(人口千対)	5.41	[8.16]	
死亡率(人口千対)	7.17	[10.43]	

[]内は三重県

資料 医務国保課「三重県人口動態調査結果」

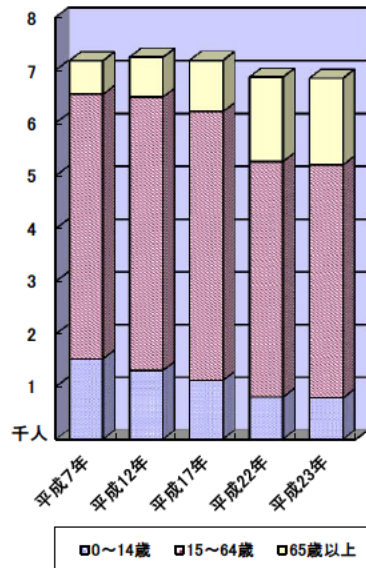
3区分別人口の推移

単位:人

	平成12年 (2000年)	平成17年 (2005年)	平成22年 (2010年)	平成23年 (2011年)
0~14歳	1,306	1,113	797	783
15~64歳	5,178	5,093	4,466	4,419
65歳以上	747	966	1,592	1,633

資料 政策部統計室「三重県年齢別人口調査結果」

3区分別人口の推移



2 母子保健の状況

人口動態(平成23年)確定数

単位:人

	出生数		乳児死亡数(再掲)		死産数	周産期死亡数	婚姻件数	離婚件数
	低体重児	新生児						
木曾岬町	37	0	0	0	2	0	25	14
[率]	[5.4]	[0.0]	[0.0]	[0.0]	[51.3]	[0.0]	[3.7]	[2.0]
三重県	15,080	1,353	37	16	333	67	8,947	3,264
[率]	[8.2]	[9.0]	[2.5]	[1.1]	[21.6]	[4.4]	[4.8]	[1.8]

出生率(人口千対)、低体重児(出生百対)、乳児死亡・新生児(出生千対)

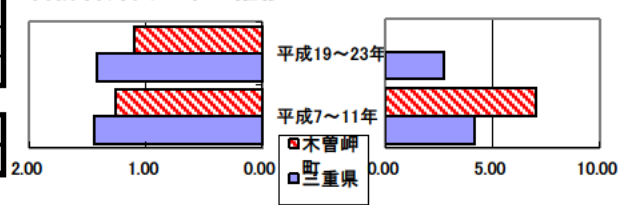
死産(出産千対)、周産期死亡(出生千対)、婚姻・離婚(人口千対)

合計特殊出生率

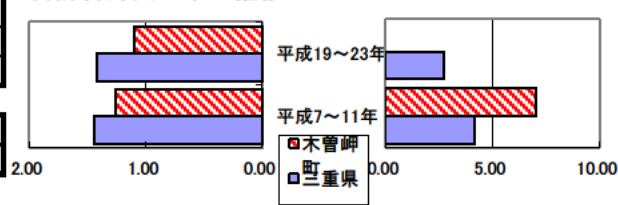
	平成7～11年	平成19～23年
木曾岬町	1.26	1.10
三重県	1.45	1.42

資料 健康づくり課「ヘルシーピープルみえ21データバンクシステム」

合計特殊出生率の推移



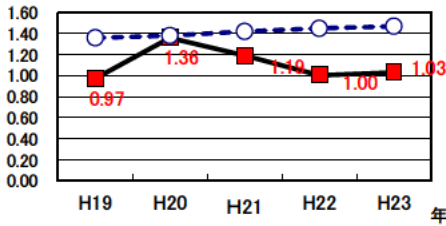
乳児死亡率の推移



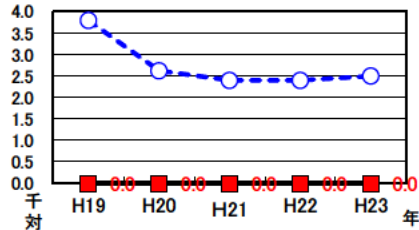
乳児死亡率(出生千対)

木曾岬町	7.04	0.00
三重県	4.17	2.73

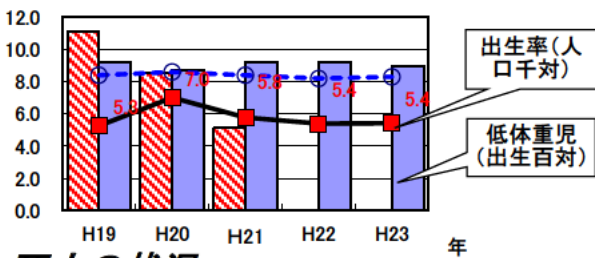
合計特殊出生率の推移



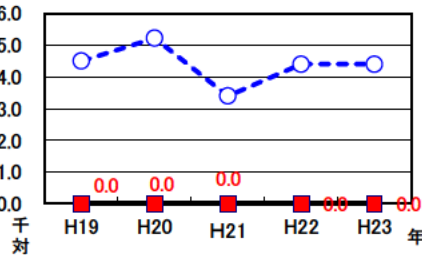
乳児死亡率の推移



出生率・低体重児出生率の推移



周産期死亡率の推移
(出産千対)



3 死亡の状況

年齢調整死亡率 人口10万対

死因	男性	女性
悪性新生物	212.4 [175.0]	88.7 [83.8]
心疾患	79.0 [75.4]	45.5 [40.3]
脳血管疾患	35.3 [47.0]	32.9 [28.4]
交通事故	6.7 [8.8]	2.2 [3.1]
肝疾患	6.5 [8.7]	9.7 [3.1]
糖尿病	0.0 [7.0]	3.2 [3.5]
高血圧	0.0 [2.0]	1.0 [1.5]

40歳～64歳における生活習慣病死亡率

	計	男性	女性
木曾岬町	256.4	366.1	145.3
三重県	217.9	293.0	144.1

資料 健康づくり課「ヘルシーピープルみえ21データバンクシステム」
平成19～23年累計

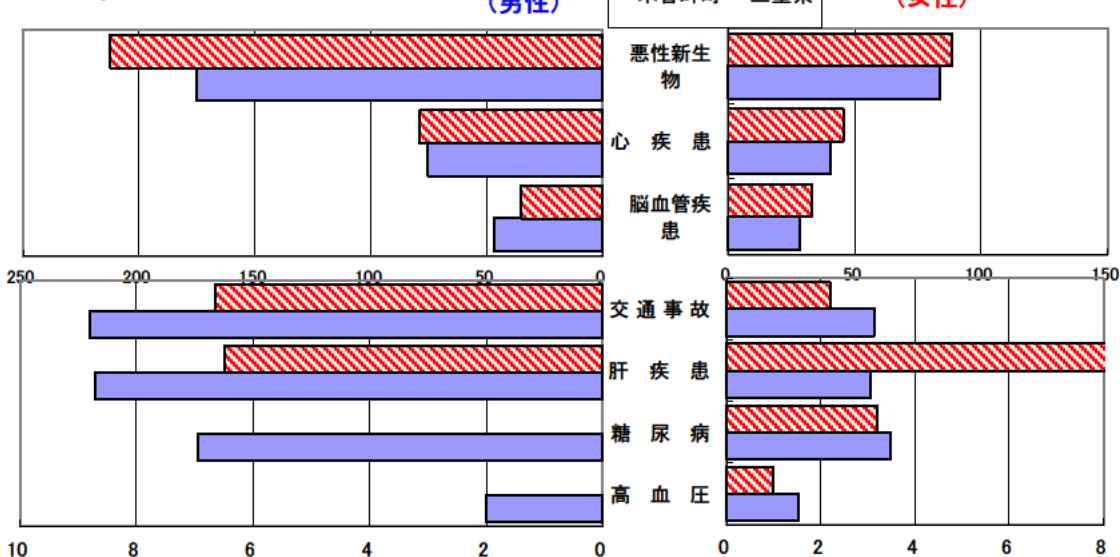
自殺者数

	計	男性	女性
木曾岬町	13	10	3
人口10万対	38.3	58.6	17.7
三重県	1,882	1,378	504
人口10万対	20.2	30.4	10.6

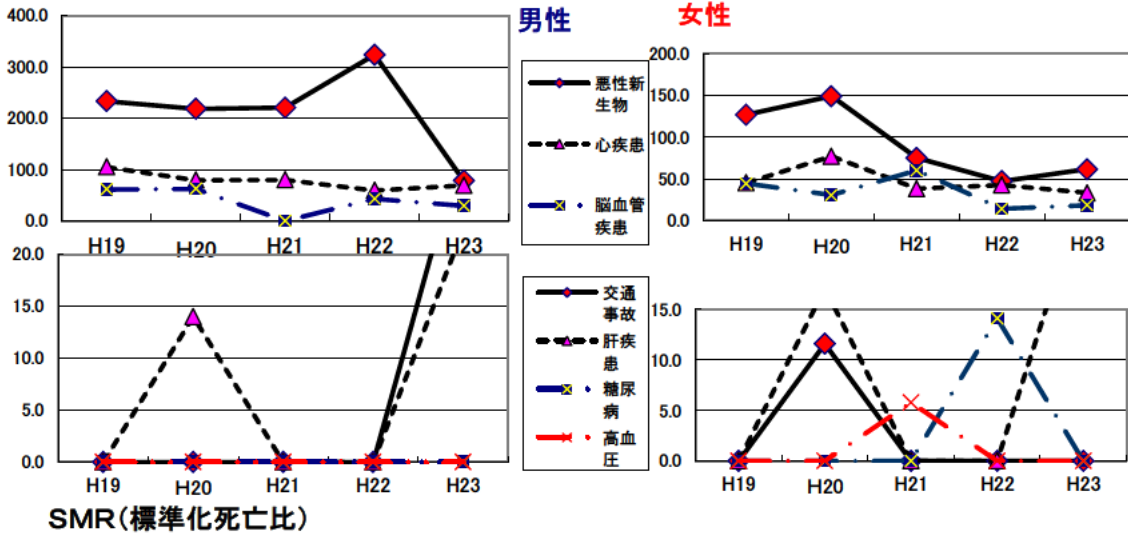
資料 健康づくり課「ヘルシーピープルみえ21データバンクシステム」
平成19～23年累計

資料 健康づくり課「ヘルシーピープルみえ21データバンクシステム」
平成19～23年累計 (年齢調整は昭和60年モデル人口を使用)
[]内は三重県

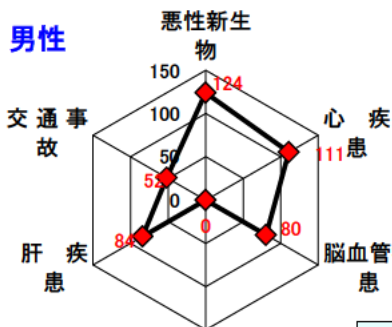
年齢調整死亡率(平成19～23年累計)



年齢調整死亡率の年次推移

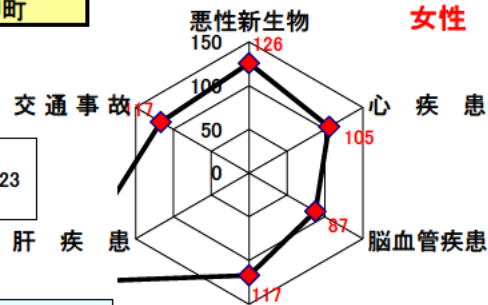


男性



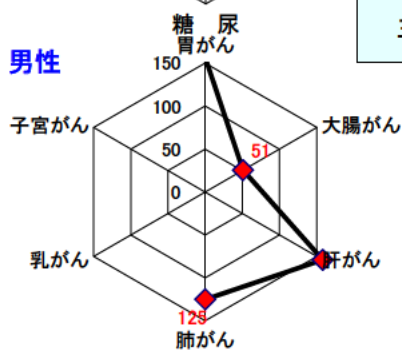
木曾岬町

女性



三重県の累計が100

男性



悪性新生物内訳

女性

