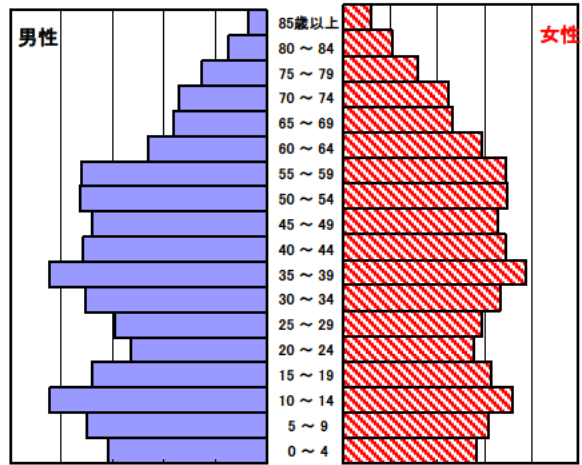


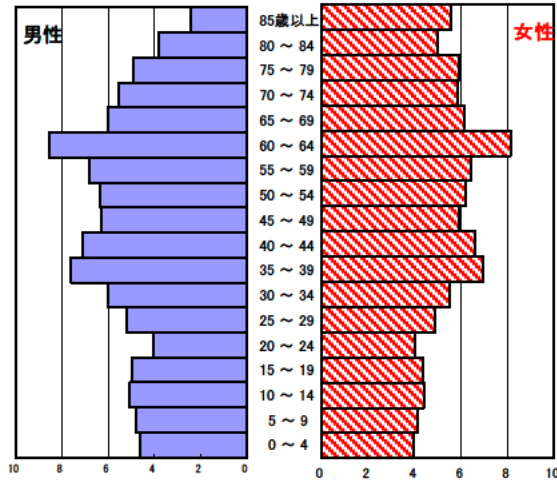
松阪保健所の現状 (管内:松阪市、多気町、明和町、大台町)

1 人口の状況

人口ピラミッド比較
昭和60年(1985年)



平成23年(2011年)



人口静態(平成23年10月1日現在) 単位:人

	計	男性	女性
人口数	216,026	103,876	112,150
65歳以上人口	55,230	23,384	31,846
(構成比 %)	25.6 [24.3]	22.5 [21.4]	28.4 [27.0]
世帯数	81,053	[709,355]	
一世帯人数	2.67	[2.61]	

[]内は三重県

資料 政策部統計室「三重県年齢別人口調査結果」

人口動態(平成23年)確定数 単位:人

	計	男性	女性
出生数	1,723	908	815
死亡数	2,439	1,225	1,214
出生率(人口千対)	7.98	[8.16]	
死亡率(人口千対)	11.29	[10.43]	

[]内は三重県

資料 医務国保課「三重県人口動態調査結果」

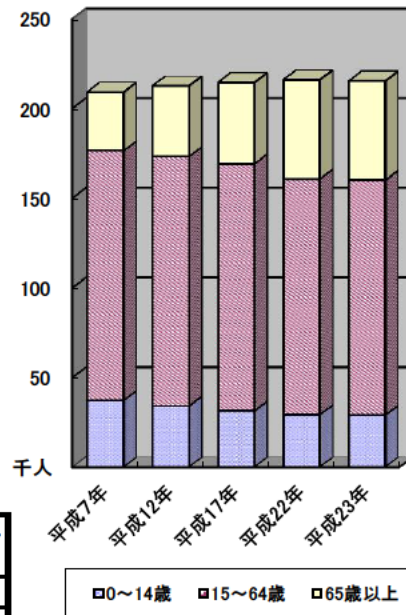
3区分別人口の推移

単位:人

	平成12年 (2000年)	平成17年 (2005年)	平成22年 (2010年)	平成23年 (2011年)
0~14歳	33,965	31,278	29,161	28,898
15~64歳	139,075	137,777	131,358	131,012
65歳以上	39,342	45,288	55,299	55,230

資料 政策部統計室「三重県年齢別人口調査結果」

3区分別人口の推移



2 母子保健の状況

人口動態(平成23年)確定数

単位:人

	出生数		乳児死亡数(再掲)		死産数	周産期死亡数	婚姻件数	離婚件数
	低体重児	新生児		新生児				
松阪地域	1,723	174	4	1	39	9	1,050	409
[率]	[8.0]	[10.1]	[2.3]	[0.6]	[22.1]	[5.2]	[4.9]	[1.9]
三重県	15,080	1,353	37	16	333	67	8,947	3,264
[率]	[8.2]	[9.0]	[2.5]	[1.1]	[21.6]	[4.4]	[4.8]	[1.8]

出生率(人口千対)、低体重児(出生百対)、乳児死亡・新生児(出生千対)

死産(出産千対)、周産期死亡(出生千対)、婚姻・離婚(人口千対)

資料 医務国保課「三重県人口動態調査結果」

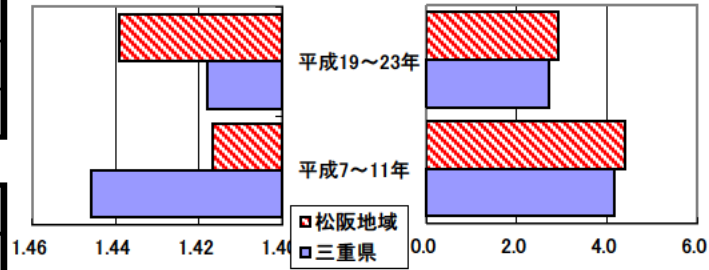
合計特殊出生率

資料 健康づくり室「ヘルシーピープルみえ21データバンクシステム」

	平成7～11年	平成19～23年
松阪地域	1.42	1.44
三重県	1.45	1.42

合計特殊出生率の推移

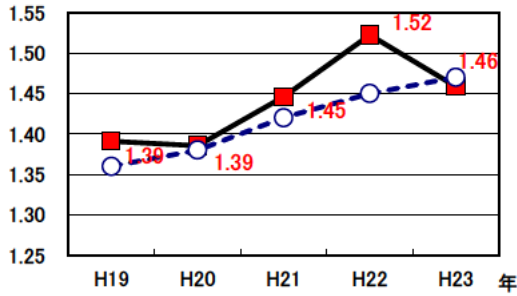
乳児死亡率の推移



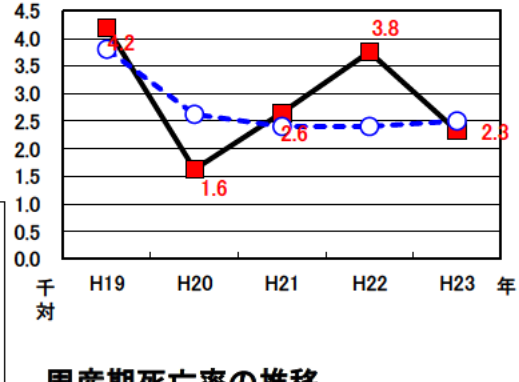
乳児死亡率(出生千対)

	平成7～11年	平成19～23年
松阪地域	4.40	2.93
三重県	4.17	2.73

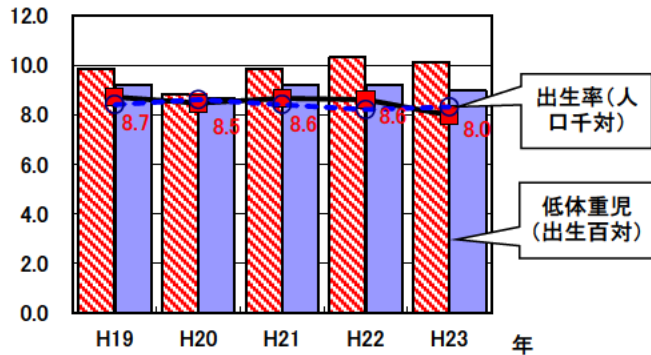
合計特殊出生率の推移



乳児死亡率の推移

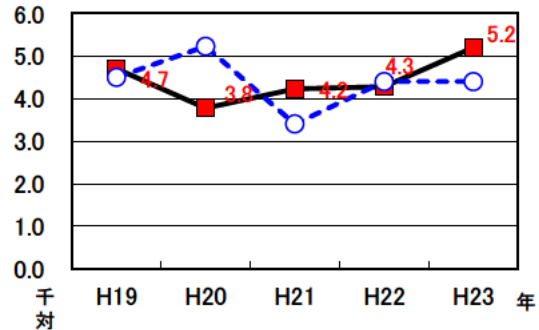


出生率・低体重児出生率の推移



周産期死亡率の推移

(出産千対)



3 死亡の状況

年齢調整死亡率 人口10万対

死因	男性	女性
悪性新生物	161.2 [175.0]	78.9 [83.8]
心疾患	71.3 [75.4]	40.5 [40.3]
脳血管疾患	46.6 [47.0]	28.1 [28.4]
交通事故	12.2 [8.8]	3.4 [3.1]
肝疾患	8.3 [8.7]	2.3 [3.1]
糖尿病	7.3 [7.0]	4.3 [3.5]
高血圧	1.5 [2.0]	1.4 [1.5]

40歳～64歳における生活習慣病死亡率

人口10万対

	計	男性	女性
松阪地域	198.1	265.7	132.5
三重県	217.9	293.0	144.1

資料 健康づくり室「ヘルシーピープルみえ21データバンクシステム」

平成19～23年累計

自殺者数

	計	男性	女性
松阪地域	239	167	72
人口10万対	22.0	31.9	12.7
三重県	1,882	1,378	504
人口10万対	20.2	30.4	10.6

資料 健康づくり室「ヘルシーピープルみえ21データバンクシステム」

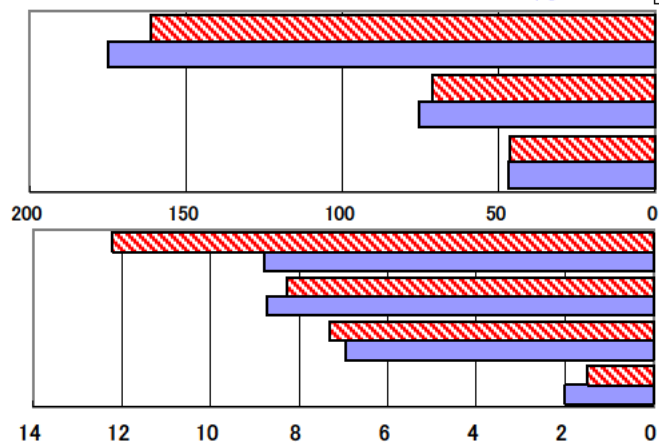
平成19～23年累計

資料 健康づくり室「ヘルシーピープルみえ21データバンクシステム」

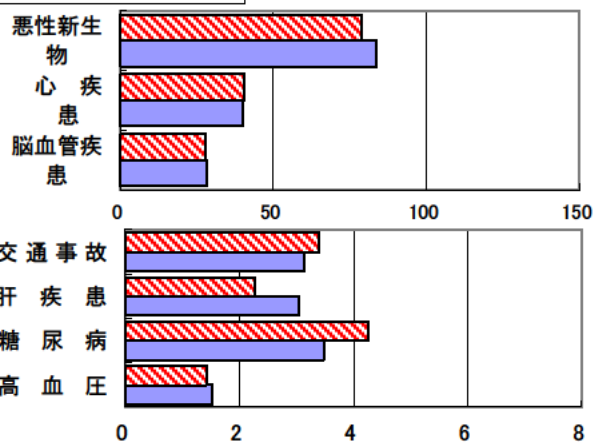
平成19～23年累計(年齢調整は昭和60年モデル人口を使用)

[]内は三重県

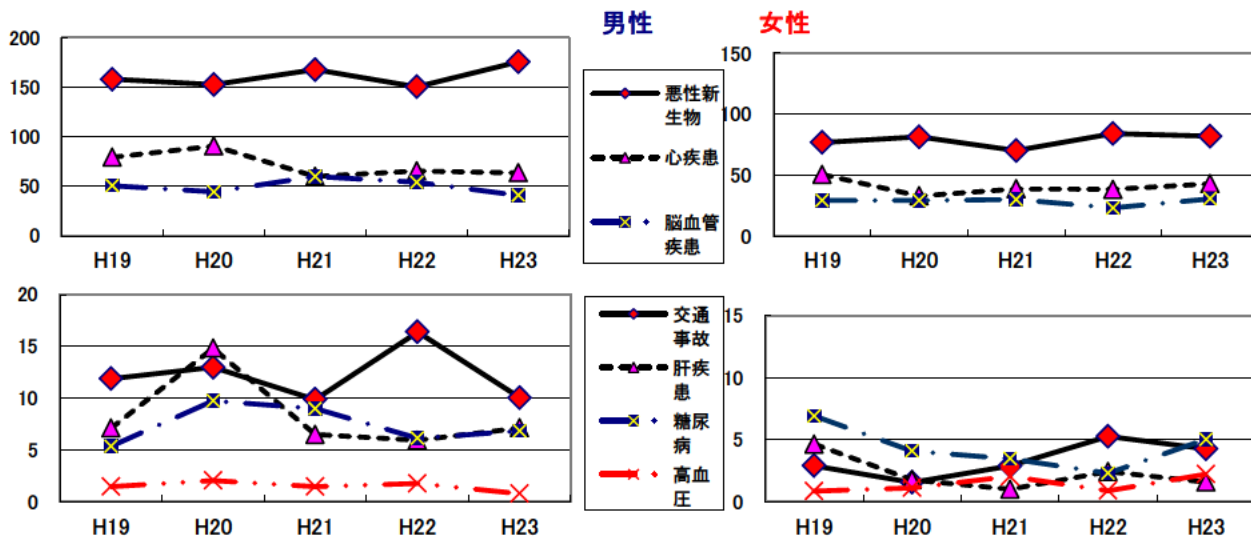
年齢調整死亡率(平成19~23年累計) (男性)



(女性)



年齢調整死亡率の年次推移



SMR(標準化死亡比)

