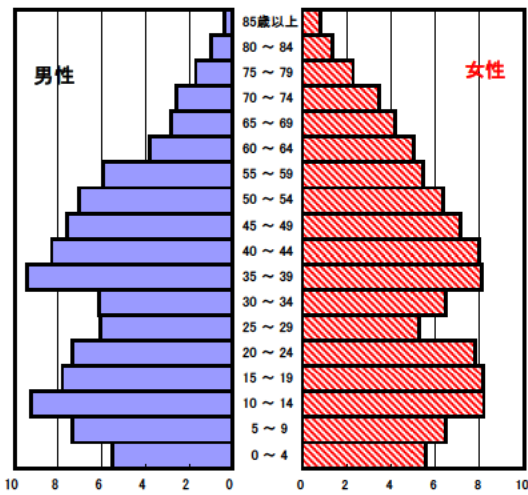


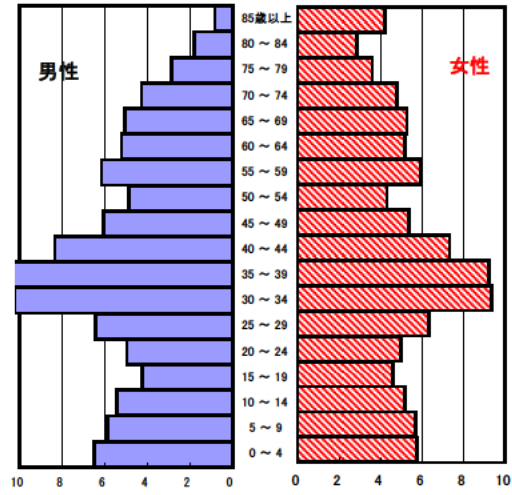
川越町の現状

1 人口の状況

人口ピラミッド比較
昭和60年(1985年)



平成20年(2008年)



人口静態(平成20年10月1日現在) 単位:人

	計	男性	女性
人口数	13,649	6,867	6,782
65歳以上人口	2,423	1,019	1,404
(構成比 %)	17.8	14.8	20.7
	[23.1]	[20.3]	[25.7]
世帯数	5,295	[709,737]	
一世帯人数	2.58	[2.63]	

[]内は三重県

資料 政策部統計室「三重県年齢別人口調査結果」

人口動態(平成20年)確定数 単位:人

	計	男性	女性
出生数	170	91	79
死亡数	118	71	47
出生率(人口千対)	12.46	[8.36]	
死亡率(人口千対)	8.65	[9.58]	

[]内は三重県

資料 医療政策室「三重県人口動態調査結果」

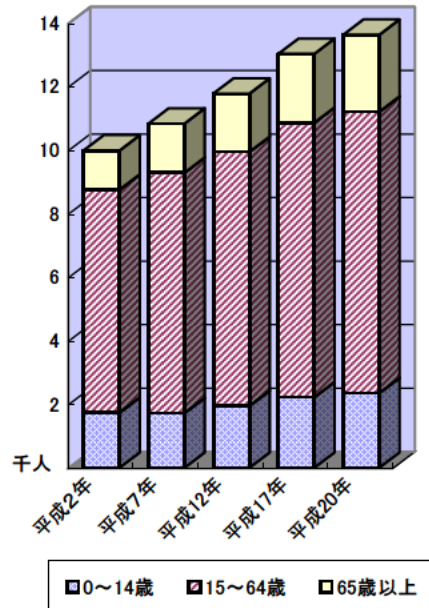
3区分別人口の推移

単位:人

	平成7年 (1995年)	平成12年 (2000年)	平成17年 (2005年)	平成20年 (2008年)
0~14歳	1,723	1,948	2,222	2,351
15~64歳	7,564	7,996	8,639	8,857
65歳以上	1,546	1,834	2,169	2,423

資料 政策部統計室「三重県年齢別人口調査結果」

3区分別人口の推移



2 母子保健の状況

人口動態(平成20年)確定数

単位:人

	出生数		乳児死亡数(再掲)		死産数	周産期死亡数	婚姻件数	離婚件数
	低体重児	新生児	新生児	新生児				
川越町	170	11	0	0	2	1	141	32
[率]	[12.5]	[6.5]	[0.0]	[0.0]	[11.6]	[5.9]	[10.3]	[2.3]
三重県	15,633	1,357	41	22	349	82	9,937	3,402
[率]	[8.4]	[8.7]	[2.6]	[1.4]	[21.8]	[5.2]	[5.3]	[1.8]

出生率(人口千対)、低体重児(出生百対)、乳児死亡・新生児(出生千対)

死産(出産千対)、周産期死亡(出生千対)、婚姻・離婚(人口千対)

合計特殊出生率

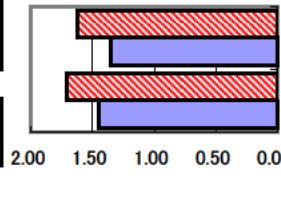
	平成7～11年	平成16～20年
川越町	1.71	1.62
三重県	1.45	1.36

乳児死亡率(出生千対)

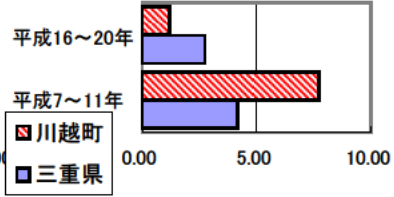
	平成7～11年	平成16～20年
川越町	7.73	1.20
三重県	4.17	2.74

資料 健康づくり室「ヘルシーピープルみえ21データバンクシステム」

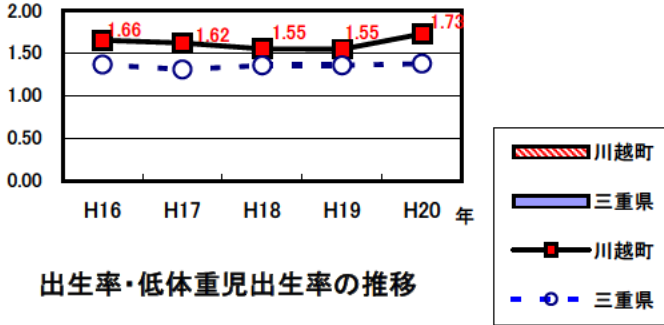
合計特殊出生率の推移



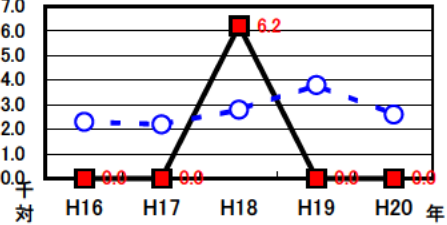
乳児死亡率の推移



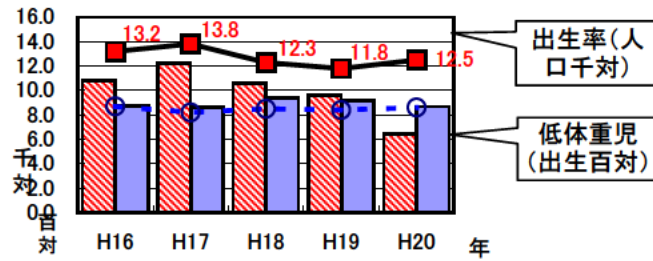
合計特殊出生率の推移



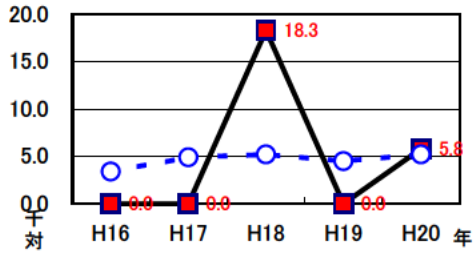
乳児死亡率の推移



出生率・低体重児出生率の推移



周産期死亡率の推移
(出産千対)



3 死亡の状況

年齢調整死亡率 人口10万対

死因	男性	女性
悪性新生物	214.1 [179.9]	104.1 [87.3]
心疾患	81.4 [82.2]	28.7 [44.2]
脳血管疾患	58.7 [55.0]	22.8 [33.4]
交通事故	11.1 [12.6]	1.7 [4.6]
肝疾患	0.0 [9.7]	2.8 [3.1]
糖尿病	8.8 [7.2]	1.9 [4.2]
高血圧	5.4 [2.2]	0.0 [1.6]

40歳～64歳における生活習慣病死亡率

	計	男性	女性
川越町	234.5	303.3	161.3
三重県	229.0	308.0	151.5

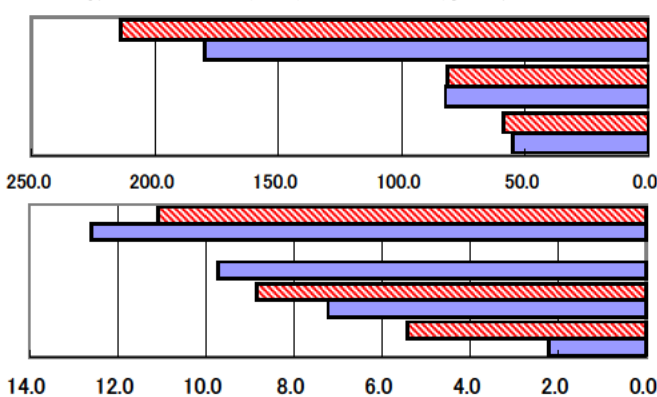
資料 健康づくり室「ヘルシーピープルみえ21データバンクシステム」
平成16～20年累計

自殺者数

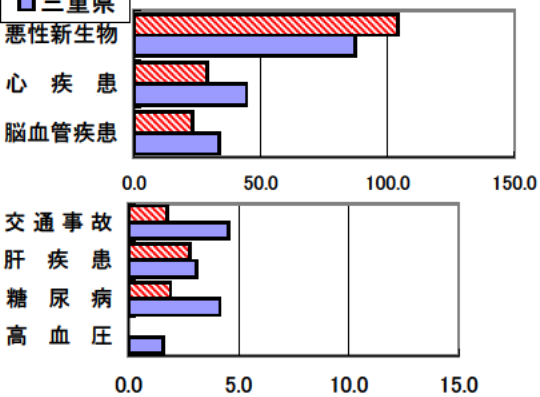
	計	男性	女性
川越町	18	13	5
人口10万対	27.4	40.0	15.1
三重県	1,898	1,346	552
人口10万対	20.3	29.7	11.5

資料 健康づくり室「ヘルシーピープルみえ21データバンクシステム」
平成16～20年累計

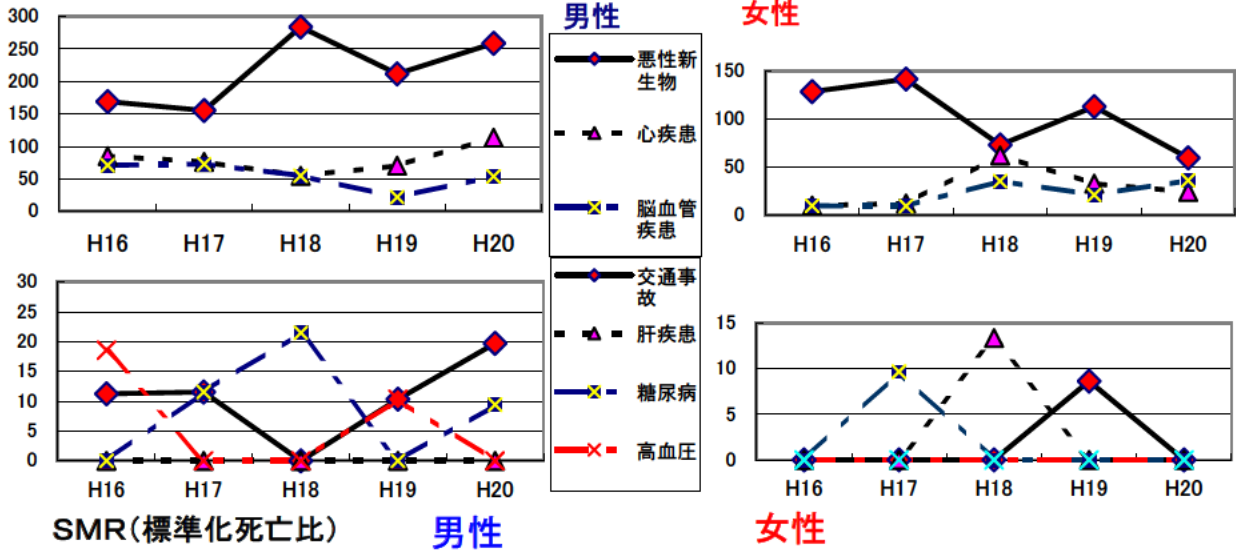
年齢調整死亡率(平成16～20年累計) (男性)



(女性)



年齢調整死亡率の年次推移



SMR(標準化死亡比)

男性

女性

