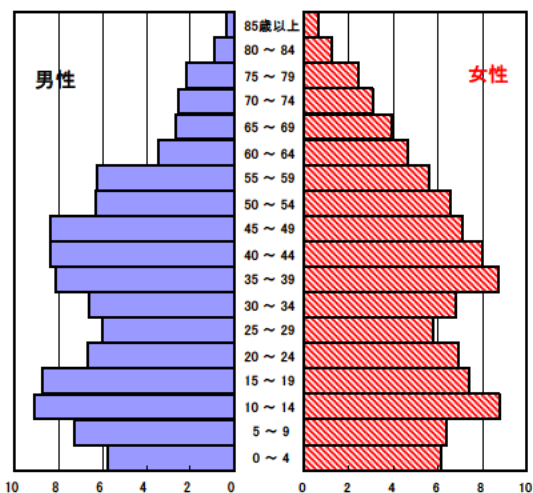


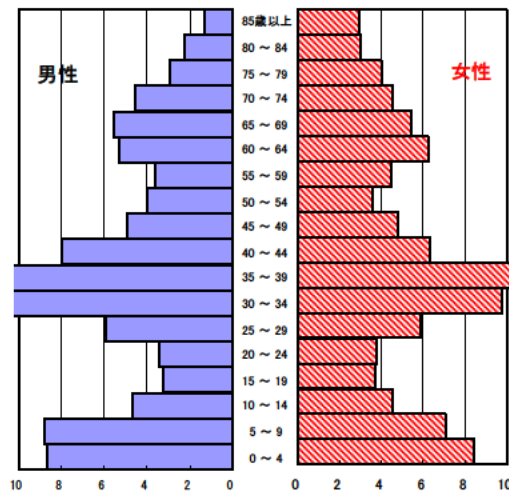
# 朝日町の現状

## 1 人口の状況

人口ピラミッド比較  
昭和60年(1985年)



平成22年(2010年)



人口静態(平成22年10月1日現在) 単位:人

|         | 計              | 男性             | 女性             |
|---------|----------------|----------------|----------------|
| 人口数     | 9,626          | 4,804          | 4,822          |
| 65歳以上人口 | 1,757          | 796            | 961            |
| (構成比 %) | 18.3<br>[24.1] | 16.6<br>[21.3] | 19.9<br>[26.8] |
| 世帯数     | 3,389          | [704,607]      |                |
| 一世帯人数   | 2.84           | [2.63]         |                |

[ ]内は三重県

資料 政策部統計室「三重県年齢別人口調査結果」

人口動態(平成22年)確定数 単位:人

|           | 計     | 男性      | 女性 |
|-----------|-------|---------|----|
| 出生数       | 172   | 93      | 79 |
| 死亡数       | 84    | 46      | 38 |
| 出生率(人口千対) | 17.87 | [8.23]  |    |
| 死亡率(人口千対) | 8.73  | [10.08] |    |

[ ]内は三重県

資料 医療政策室「三重県人口動態調査結果」

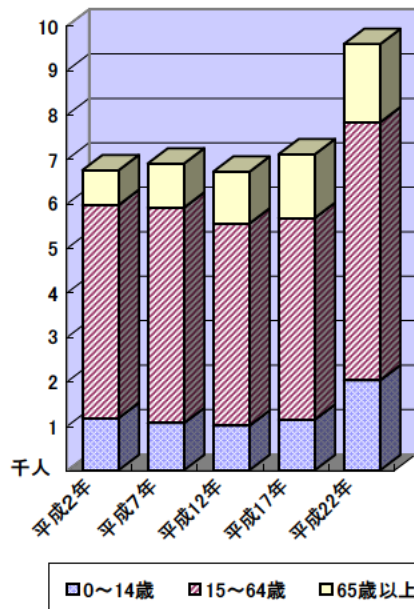
3区分別人口の推移

単位:人

|        | 平成7年<br>(1995年) | 平成12年<br>(2000年) | 平成17年<br>(2005年) | 平成22年<br>(2010年) |
|--------|-----------------|------------------|------------------|------------------|
| 0~14歳  | 1,060           | 1,003            | 1,138            | 2,025            |
| 15~64歳 | 4,846           | 4,546            | 4,536            | 5,801            |
| 65歳以上  | 991             | 1,162            | 1,431            | 1,757            |

資料 政策部統計室「三重県年齢別人口調査結果」

3区分別人口の推移



## 2 母子保健の状況

人口動態(平成22年)確定数

単位:人

|     | 出生数    |       | 乳児死亡数(再掲) |       | 死産数    | 周産期死亡数 | 婚姻件数  | 離婚件数  |
|-----|--------|-------|-----------|-------|--------|--------|-------|-------|
|     | 低体重児   | 新生児   |           | 新生児   |        |        |       |       |
| 朝日町 | 172    | 15    | 0         | 0     | 2      | 0      | 43    | 19    |
| [率] | [17.9] | [8.7] | [0.0]     | [0.0] | [11.5] | [0.0]  | [4.5] | [2.0] |
| 三重県 | 15,262 | 1,401 | 37        | 14    | 335    | 67     | 9,396 | 3,461 |
| [率] | [8.2]  | [9.2] | [2.4]     | [0.9] | [21.5] | [4.4]  | [5.1] | [1.9] |

出生率(人口千対)、低体重児(出生百対)、乳児死亡・新生児(出生千対)

死産(出産千対)、周産期死亡(出生千対)、婚姻・離婚(人口千対)

合計特殊出生率

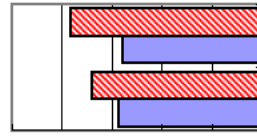
|     | 平成7～11年 | 平成18～22年 |
|-----|---------|----------|
| 朝日町 | 1.70    | 1.91     |
| 三重県 | 1.45    | 1.39     |

乳児死亡率(出生千対)

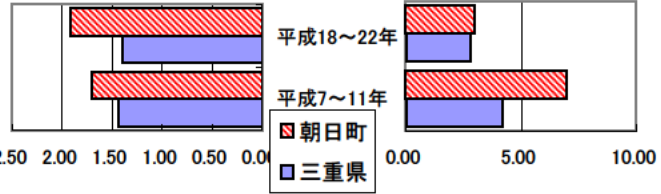
|     |      |      |
|-----|------|------|
| 朝日町 | 6.94 | 2.98 |
| 三重県 | 4.17 | 2.81 |

資料 健康づくり室「ヘルシーピープルみえ21データバンクシステム」

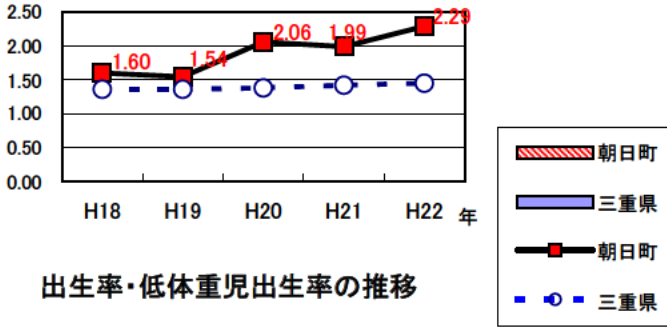
合計特殊出生率の推移



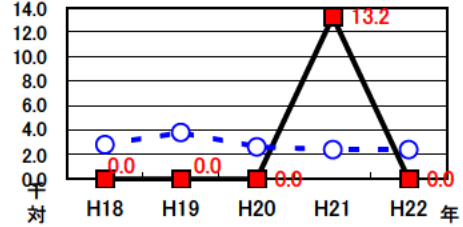
乳児死亡率の推移



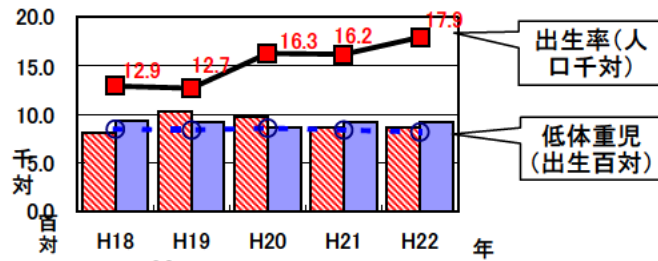
合計特殊出生率の推移



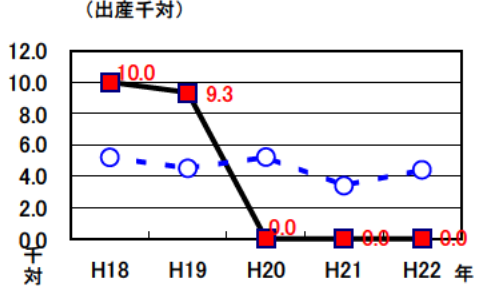
乳児死亡率の推移



出生率・低体重児出生率の推移



周産期死亡率の推移



3 死亡の状況

年齢調整死亡率 人口10万対

| 死因    | 男性               | 女性             |
|-------|------------------|----------------|
| 悪性新生物 | 232.0<br>[175.8] | 99.1<br>[84.2] |
| 心疾患   | 77.6<br>[77.6]   | 42.7<br>[41.7] |
| 脳血管疾患 | 33.7<br>[49.1]   | 34.9<br>[29.8] |
| 交通事故  | 4.8<br>[9.6]     | 2.9<br>[3.7]   |
| 肝疾患   | 8.1<br>[9.1]     | 1.8<br>[3.0]   |
| 糖尿病   | 2.8<br>[7.0]     | 8.2<br>[3.7]   |
| 高血圧   | 0.0<br>[2.0]     | 1.9<br>[1.6]   |

40歳～64歳における生活習慣病死亡率 人口10万対

|     | 計     | 男性    | 女性    |
|-----|-------|-------|-------|
| 朝日町 | 253.4 | 337.3 | 169.2 |
| 三重県 | 219.2 | 295.6 | 144.1 |

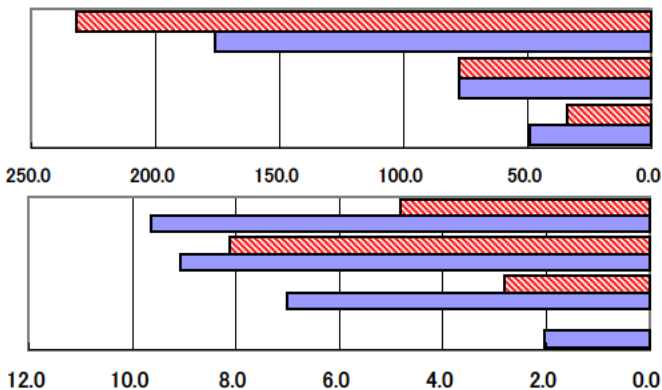
資料 健康づくり室「ヘルシーピープルみえ21データバンクシステム」  
平成18～22年累計

自殺者数

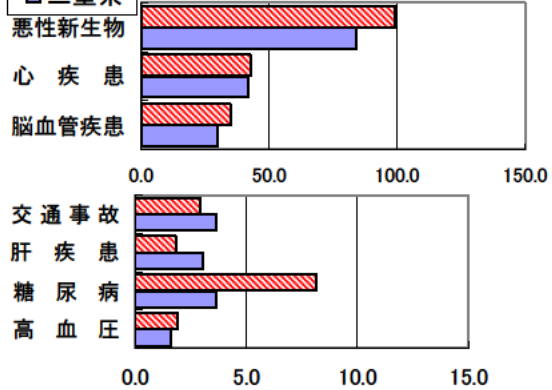
|        | 計     | 男性    | 女性   |
|--------|-------|-------|------|
| 朝日町    | 2     | 2     | 0    |
| 人口10万対 | 4.6   | 9.2   | 0.0  |
| 三重県    | 1,921 | 1,390 | 531  |
| 人口10万対 | 20.7  | 30.7  | 11.1 |

資料 健康づくり室「ヘルシーピープルみえ21データバンクシステム」  
平成18～22年累計

年齢調整死亡率(平成18～22年累計) (男性)



(女性)



### 年齢調整死亡率の年次推移

