

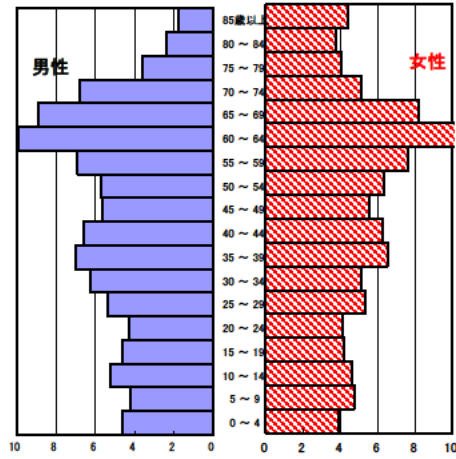
# 東員町の現状

## 1 人口の状況

人口ピラミッド比較  
昭和60年(1985年)



平成25年(2013年)



人口静態(平成25年10月1日現在) 単位:人

	計	男性	女性
人口数	25,502	12,486	13,016
65歳以上人口	6,248	2,929	3,319
(構成比 %)	24.5	23.5	25.5
	[26.1]	[23.2]	[28.8]
世帯数	8,791	[716,124]	
一世帯人数	2.90	[2.55]	

[ ]内は三重県

資料 政策部統計室「三重県年齢別人口調査結果」

人口動態(平成25年)確定数 単位:人

	計	男性	女性
出生数	179	90	89
死亡数	187	83	104
出生率(人口千対)	7.02	[7.94]	
死亡率(人口千対)	7.33	[10.77]	

[ ]内は三重県

資料 医務国保課「三重県人口動態調査結果」

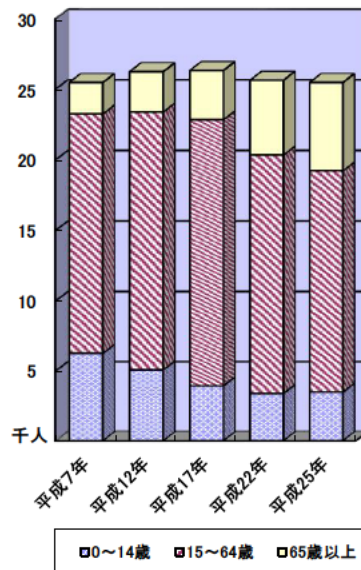
3区分別人口の推移

単位:人

	平成12年 (2000年)	平成17年 (2005年)	平成22年 (2010年)	平成25年 (2013年)
0~14歳	5,065	3,920	3,373	3,477
15~64歳	18,302	18,904	16,946	15,724
65歳以上	2,851	3,481	5,289	6,248

資料 政策部統計室「三重県年齢別人口調査結果」

3区分別人口の推移



## 2 母子保健の状況

人口動態(平成25年)確定数

単位:人

	出生数		乳児死亡数(再掲)		死産数	周産期死亡数	婚姻件数	離婚件数
	低体重児	新生児						
東員町	179	17	0	0	3	0	92	30
[率]	[7.0]	[9.5]	[0.0]	[0.0]	[16.5]	[0.0]	[3.6]	[1.2]
三重県	14,514	1,291	44	15	319	59	8,844	3,281
[率]	[7.9]	[8.9]	[3.0]	[1.0]	[21.5]	[4.1]	[4.8]	[1.8]

出生率(人口千対)、低体重児(出生百対)、乳児死亡・新生児(出生千対)

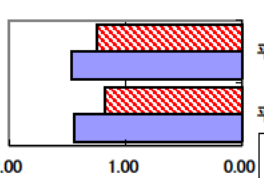
死産(出産千対)、周産期死亡(出生千対)、婚姻・離婚(人口千対)

合計特殊出生率

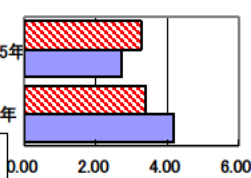
	平成7～11年	平成21～25年
東員町	1.18	1.25
三重県	1.45	1.47

資料 健康づくり課「ヘルシーピープルみえ21データバンクシステム」

合計特殊出生率の推移



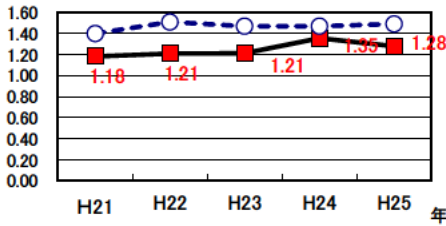
乳児死亡率の推移



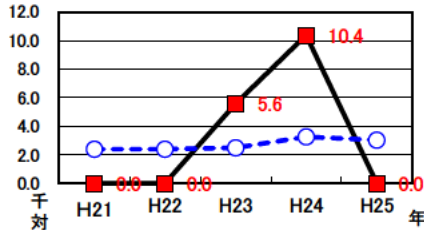
乳児死亡率(出生千対)

東員町	3.40	3.26
三重県	4.17	2.70

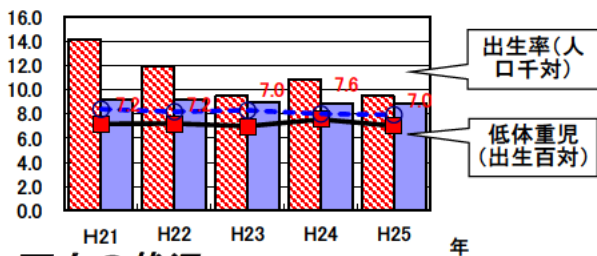
合計特殊出生率の推移



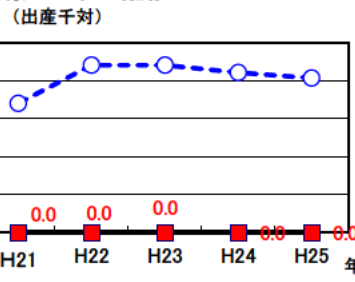
乳児死亡率の推移



出生率・低体重児出生率の推移



周産期死亡率の推移



3 死亡の状況

年齢調整死亡率 人口10万対

死因	男性	女性
悪性新生物	153.6 [169.6]	95.6 [82.6]
心疾患	61.7 [69.9]	33.1 [37.5]
脳血管疾患	30.6 [44.8]	17.2 [26.0]
交通事故	3.6 [7.9]	0.5 [2.9]
肝疾患	6.5 [8.1]	3.1 [2.9]
糖尿病	3.9 [6.5]	1.0 [3.4]
高血圧	0.7 [1.8]	0.7 [1.6]

40歳～64歳における生活習慣病死亡率

	計	男性	女性
東員町	162.5	186.3	140.3
三重県	204.4	270.8	139.3

資料 健康づくり課「ヘルシーピープルみえ21データバンクシステム」  
平成21～25年累計

自殺者数

	計	男性	女性
東員町	23	16	7
人口10万対	18.0	25.6	10.7
三重県	1,853	1,344	509
人口10万対	20.1	29.9	10.7

資料 健康づくり課「ヘルシーピープルみえ21データバンクシステム」  
平成21～25年累計

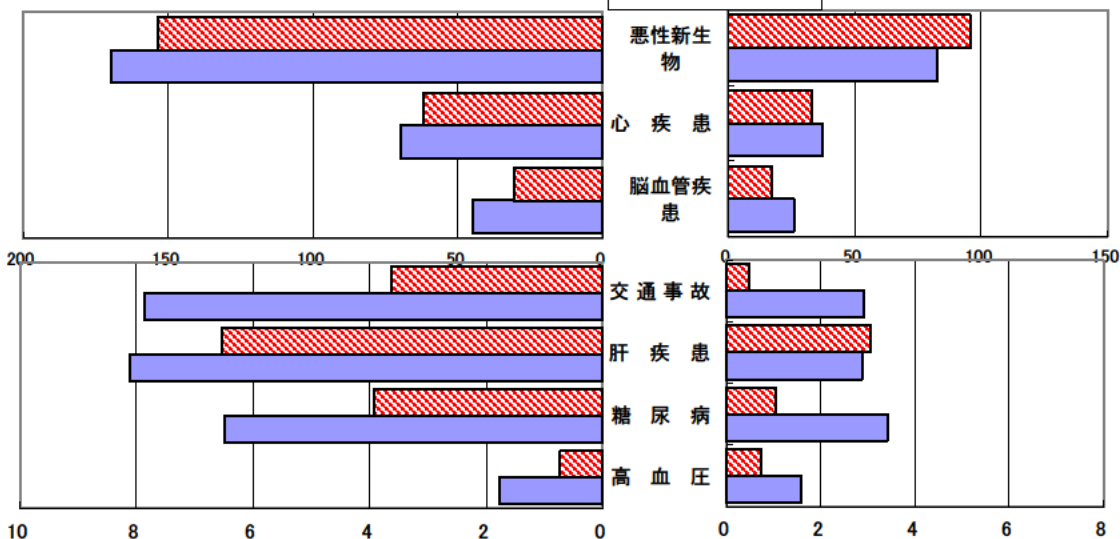
資料 健康づくり課「ヘルシーピープルみえ21データバンクシステム」  
平成21～25年累計(年齢調整は昭和60年モデル人口を使用)  
[ ]内は三重県

年齢調整死亡率(平成21～25年累計)

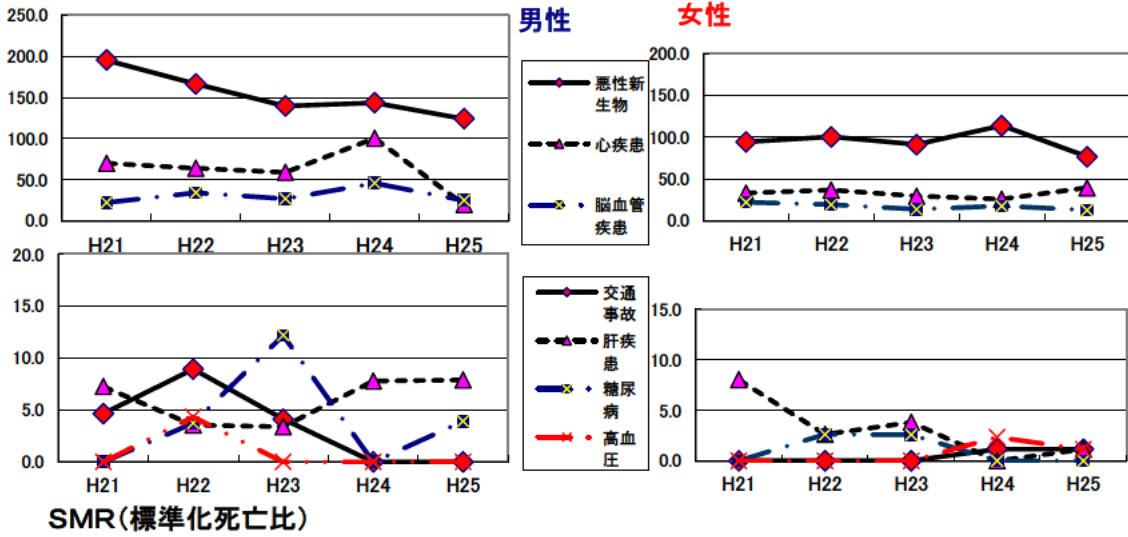
(男性)

東員町 三重県

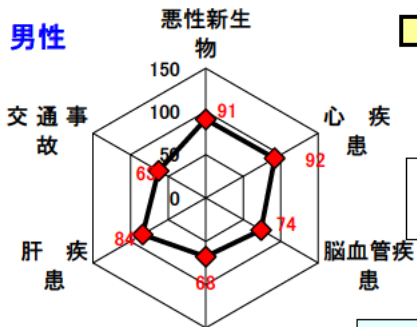
(女性)



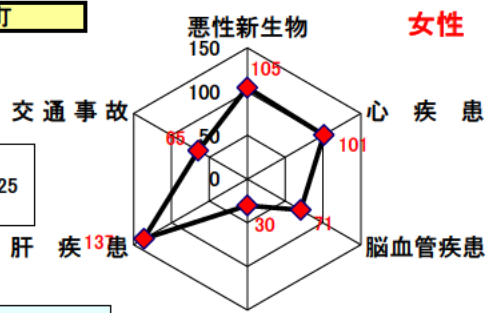
年齢調整死亡率の年次推移



男性

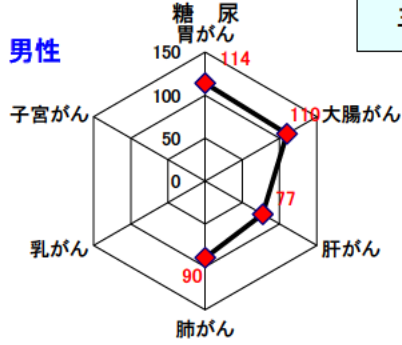


東員町



三重県の累計が100

男性



悪性新生物内訳

