

東員町の現状

1 概要

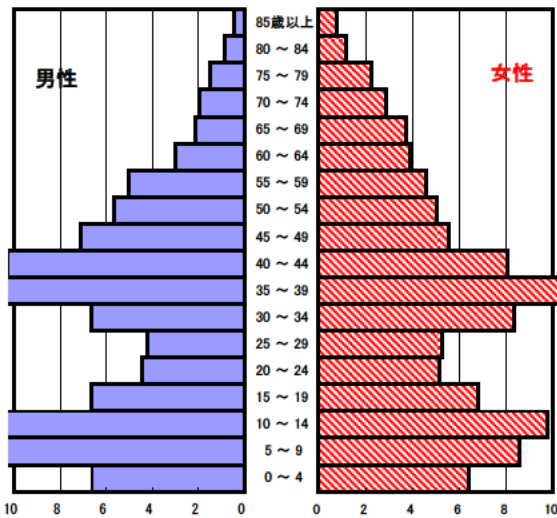
東員町は、三重県北端部の員弁郡東部に位置し、桑名市や四日市市に隣接し、名古屋から30km圏に位置しています。

この様な立地条件等により、かつて農業地域から田園住宅都市へと、町の性格が大きく変貌を遂げつつあります。今後、東海環状自動車の東員インターの整備が進められており、名古屋圏とのアクセスが便利になります。

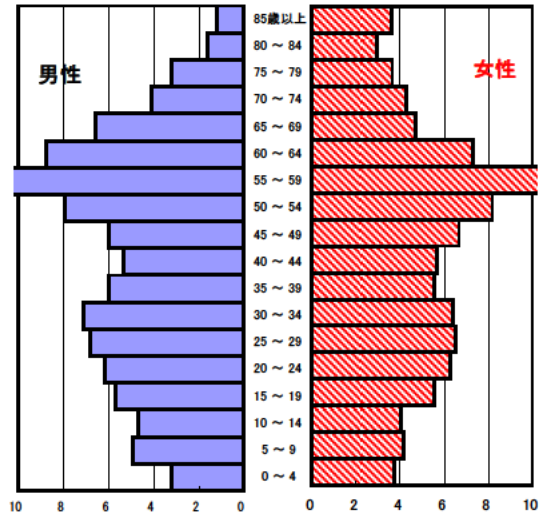


2 人口の状況

人口ピラミッド比較
昭和60年(1985年)



平成19年(2007年)



人口静態(平成19年10月1日現在) 単位:人

	計	男性	女性
人口数	25,803	12,650	13,153
65歳以上人口	4,639	2,110	2,529
(構成比 %)	18.0 [22.5]	16.7 [19.8]	19.2 [25.2]
世帯数	8,448	[699,272]	
一世帯人数	3.05	[2.67]	

[]内は三重県

資料 政策部統計室「三重県年齢別人口調査結果」

人口動態(平成19年)確定数 単位:人

	計	男性	女性
出生数	170	81	89
死亡数	160	95	65
出生率(人口千対)	6.59	[8.41]	
死亡率(人口千対)	6.20	[9.17]	

[]内は三重県

資料 医療政策室「三重県人口動態調査結果」

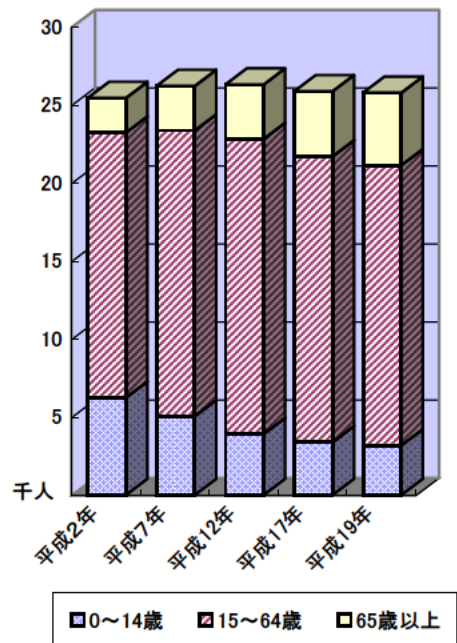
3区分別人口の推移

単位:人

	平成7年 (1995年)	平成12年 (2000年)	平成17年 (2005年)	平成19年 (2007年)
0~14歳	5,065	3,920	3,397	3,193
15~64歳	18,302	18,904	18,307	17,949
65歳以上	2,851	3,481	4,171	4,639

資料 政策部統計室「三重県年齢別人口調査結果」

3区分別人口の推移



3 母子保健の状況

人口動態(平成19年)確定数

単位:人

	出生数		乳児死亡数(再掲)		死産数	周産期死亡数	婚姻件数	離婚件数
		低体重児		新生児				
東員町	170	14	1	0	5	0	111	39
[率]	[6.6]	[8.2]	[5.9]	[0.0]	[28.6]	[0.0]	[4.3]	[1.5]
三重県	15,716	1,449	59	26	363	70	9,919	3,377
[率]	[8.4]	[9.2]	[3.8]	[1.7]	[22.6]	[4.5]	[5.3]	[1.8]

出生率(人口千対)、低体重児(出生百対)、乳児死亡・新生児(出生千対)

死産(出産千対)、周産期死亡(出生千対)、婚姻・離婚(人口千対)

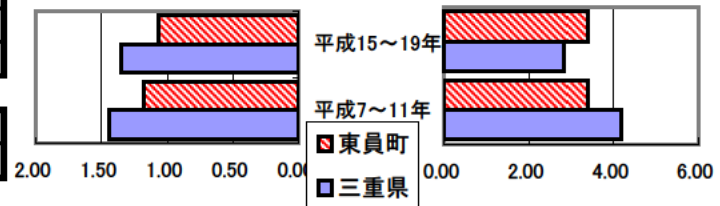
合計特殊出生率

	平成7~11年	平成15~19年
東員町	1.18	1.07
三重県	1.45	1.35

資料 健康づくり室「ヘルシーピープルみえ21データバンクシステム」

合計特殊出生率の推移

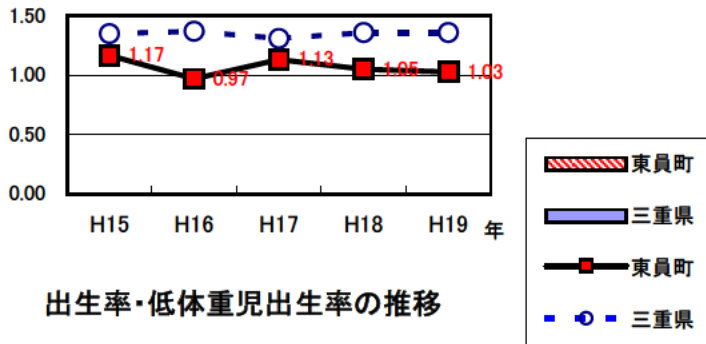
乳児死亡率の推移



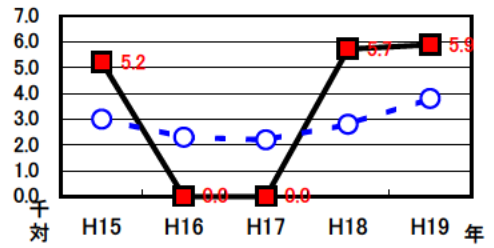
乳児死亡率(出生千対)

東員町	3.40	3.39
三重県	4.17	2.81

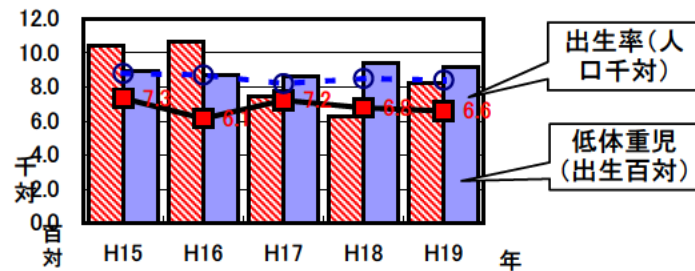
合計特殊出生率の推移



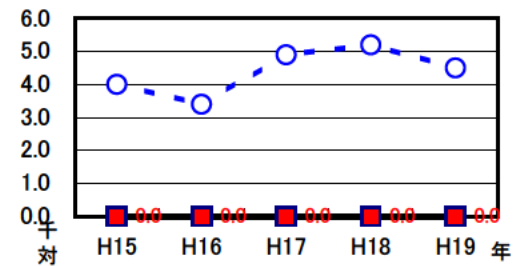
乳児死亡率の推移



出生率・低体重児出生率の推移



周産期死亡率の推移
(出産千対)



4 死亡の状況

年齢調整死亡率 人口10万対

死因	男性	女性
悪性新生物	175.9 [178.5]	79.2 [88.6]
心疾患	82.9 [81.1]	36.0 [45.0]
脳血管疾患	39.9 [57.5]	27.2 [35.4]
交通事故	4.0 [14.0]	2.3 [5.4]
肝疾患	11.0 [9.6]	2.4 [3.2]
糖尿病	6.3 [7.2]	1.5 [4.5]
高血圧	0.0 [1.9]	1.4 [1.6]

40歳~64歳における生活習慣病死亡率

人口10万対

	計	男性	女性
東員町	157.7	198.3	117.5
三重県	230.1	305.9	155.8

資料 健康づくり室「ヘルシーピープルみえ21データバンクシステム」
平成15~19年累計

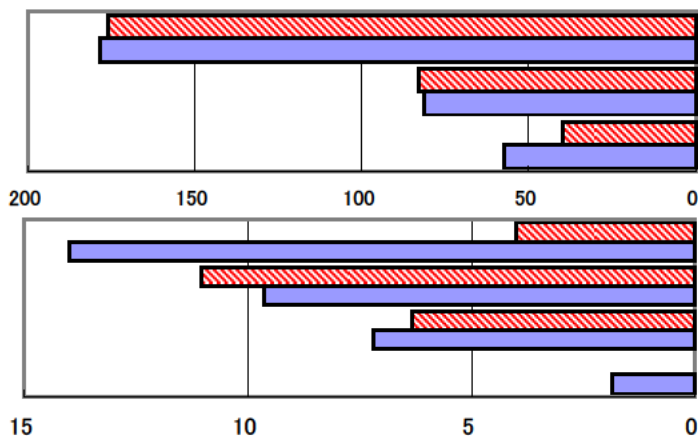
自殺者数

	計	男性	女性
東員町	20	16	4
人口10万対	15.4	25.2	6.0
三重県	1,975	1,403	572
人口10万対	21.2	30.9	11.9

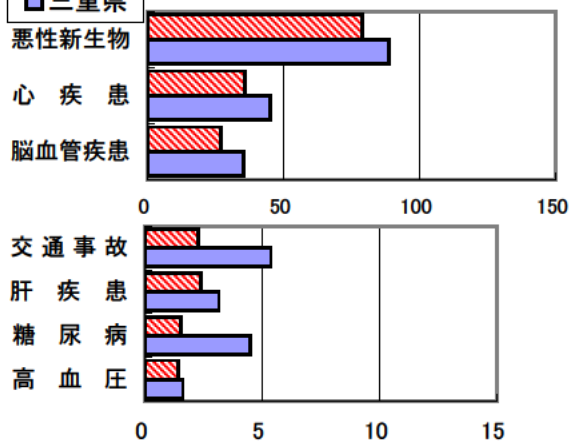
資料 健康づくり室「ヘルシーピープルみえ21データバンクシステム」
平成15~19年累計

資料 健康づくり室「ヘルシーピープルみえ21データバンクシステム」
平成15~19年累計(年齢調整は昭和60年モデル人口を使用)
[]内は三重県

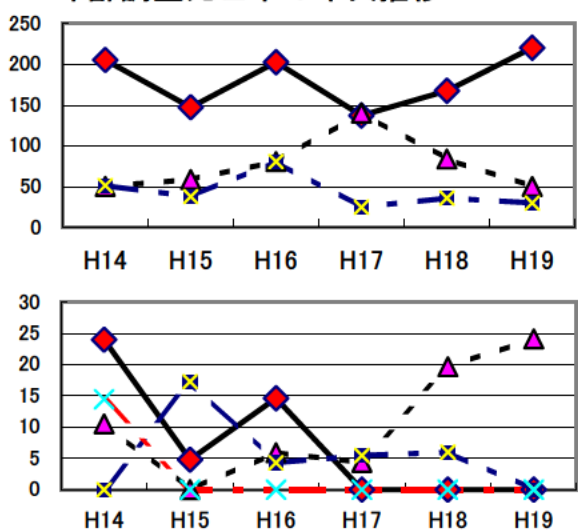
年齢調整死亡率(平成15~19年累計) (男性)



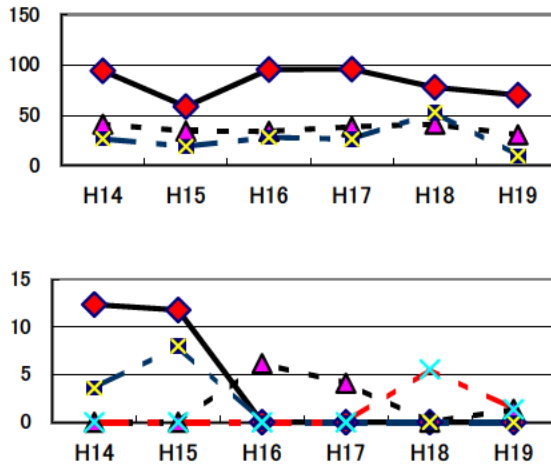
(女性)



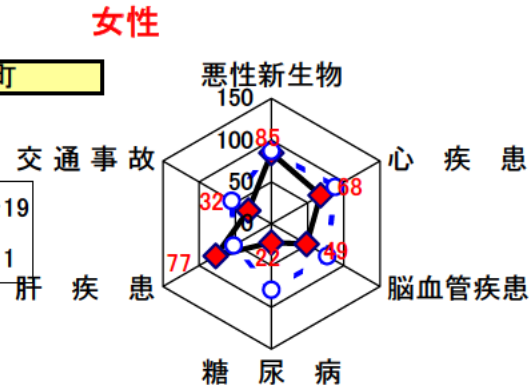
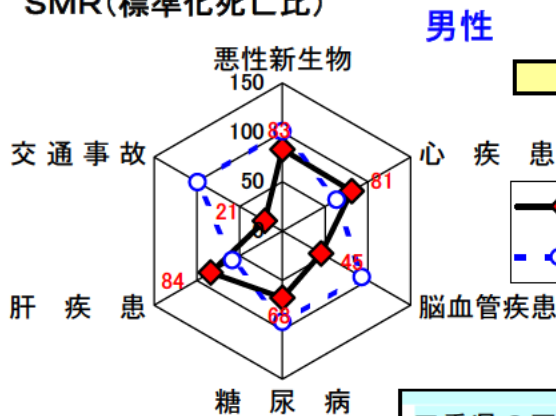
年齢調整死亡率の年次推移



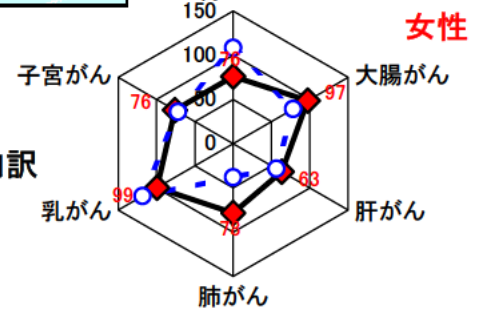
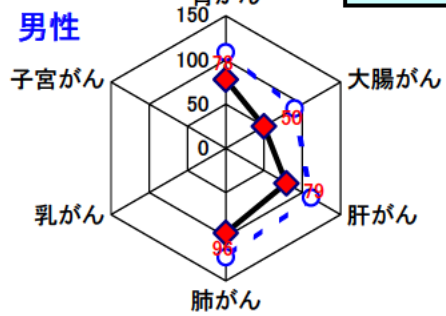
女性



SMR(標準化死亡比)



三重県の平成7~11年累計が100



5 健診の状況

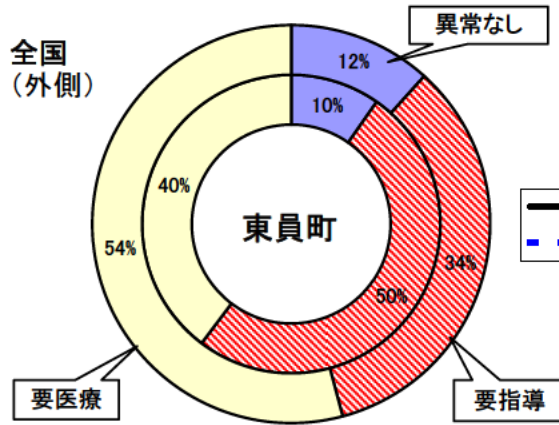
基本健康診査

平成19年度 老人保健事業報告

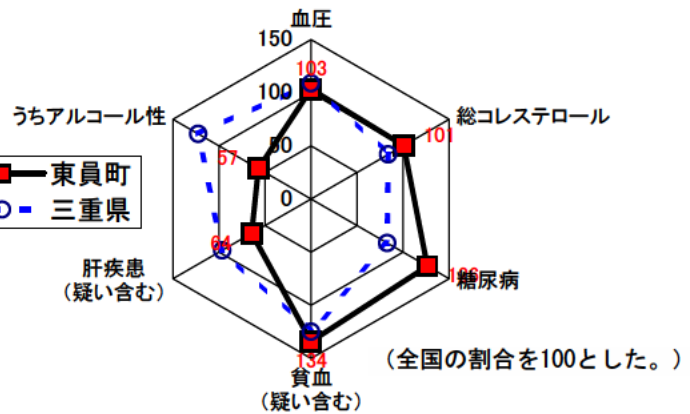
	東員町	三重県	全国
対象者数	7,357	546,901	31,421,674
受診者数	2,251	229,135	13,416,486
受診率	30.6%	41.9%	42.7%
要指導・ 要医療率	90.2%	90.8%	88.6%

資料：医療政策室「地域保健・老人保健事業報告」

基本健康診査受診結果割合



主な検査結果の要指導・要医療割合



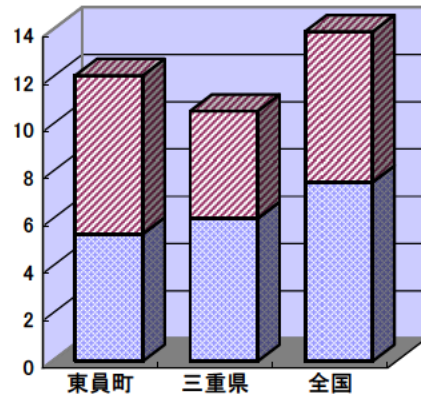
たばこについて

平成19年度 老人保健事業報告

	東員町	三重県	全国
回答率	80.8%	81.0%	87.9%
喫煙率	12.1%	10.6%	13.5%
内20本以上率	6.7%	4.5%	6.4%

※ 回答率については、基本健康診査受診者中の回答者率

喫煙率



■吸う(20本未満) ■吸う(20本以上)

6 医療費(国民健康保険診療費)の状況(1人あたりの医療費)

1人あたり療養諸費用

