

# 東員町の現状

## 1 概要

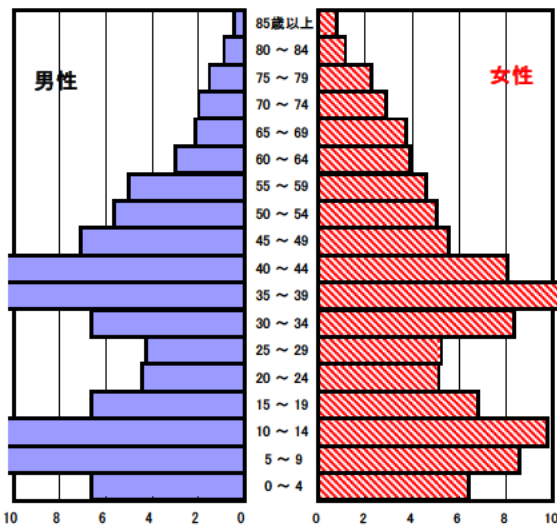
東員町は、三重県北端部の員弁郡東部に位置し、桑名市や四日市市に隣接し、名古屋から30km圏に位置しています。

この様な立地条件等により、かつて農業地域から田園住宅都市へと、町の性格が大きく変貌を遂げつつあります。今後、東海環状自動車道の東員インターの整備が進められており、名古屋圏とのアクセスが便利になります。

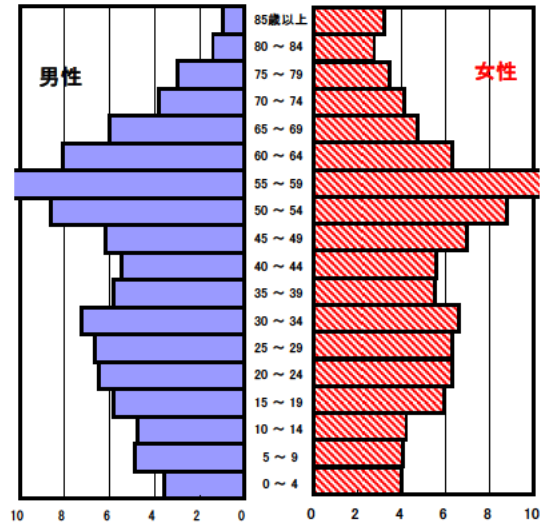


## 2 人口の状況

人口ピラミッド比較  
昭和60年(1985年)



平成18年(2006年)



人口静態(平成18年10月1日現在) 単位:人

	計	男性	女性
人口数	25,815	12,636	13,179
65歳以上人口	4,340	1,921	2,419
(構成比 %)	16.8 [22.0]	15.2 [19.2]	18.4 [24.6]
世帯数	8,302	[688,088]	
一世帯人数	3.11	[2.71]	

[ ]内は三重県

資料 政策部統計室「三重県年齢別人口調査結果」

人口動態(平成18年)確定数 単位:人

	計	男性	女性
出生数	175	75	100
死亡数	178	88	90
出生率(人口千対)	6.78	[8.47]	
死亡率(人口千対)	6.90	[9.19]	

[ ]内は三重県

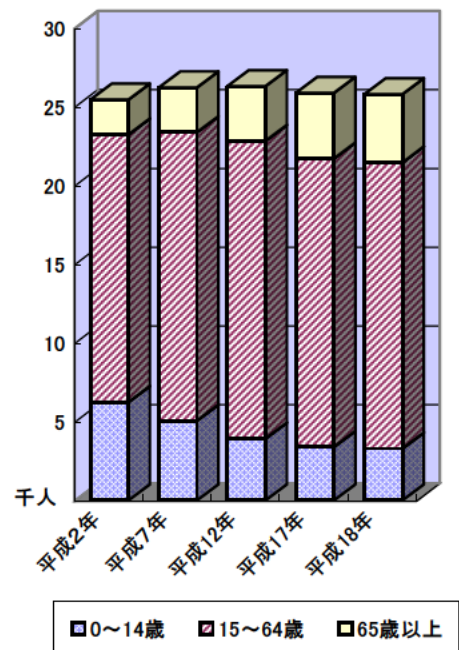
資料 医療政策室「三重県人口動態調査結果」

3区分別人口の推移

	平成7年 (1995年)	平成12年 (2000年)	平成17年 (2005年)	平成18年 (2006年)
0~14歳	5,065	3,920	3,397	3,292
15~64歳	18,302	18,904	18,307	18,161
65歳以上	2,851	3,481	4,171	4,340

資料 政策部統計室「三重県年齢別人口調査結果」

3区分別人口の推移



### 3 母子保健の状況

人口動態(平成18年)確定数

単位:人

	出生数		乳児死亡数(再掲)		死産数	周産期死亡数	婚姻件数	離婚件数
		低体重児	新生児					
東員町	175	11	1	1	4	1	130	31
[率]	[6.8]	[6.3]	[5.7]	[5.7]	[22.3]	[5.7]	[5.0]	[1.2]
三重県	15,816	1,481	45	25	426	83	9,889	3,508
[率]	[8.5]	[9.4]	[2.8]	[1.6]	[26.2]	[5.2]	[5.3]	[1.9]

出生率(人口千対)、低体重児(出生百対)、乳児死亡・新生児(出生千対)

死産(出産千対)、周産期死亡(出生千対)、婚姻・離婚(人口千対)

合計特殊出生率

	平成7~11年	平成14~18年
東員町	1.18	1.14
三重県	1.45	1.37

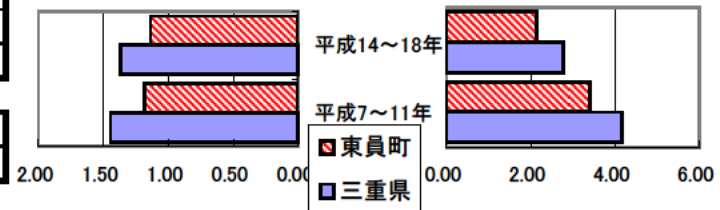
資料 健康づくり室「ヘルシーピープルみえ21データバンクシステム」

合計特殊出生率の推移

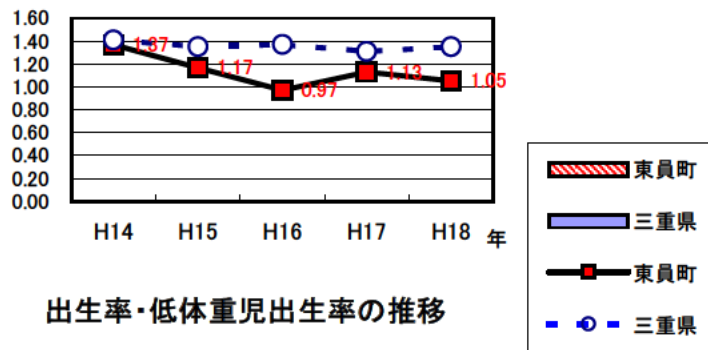
乳児死亡率の推移

乳児死亡率(出生千対)

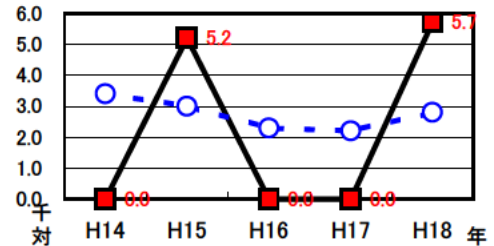
東員町	3.40	2.13
三重県	4.17	2.76



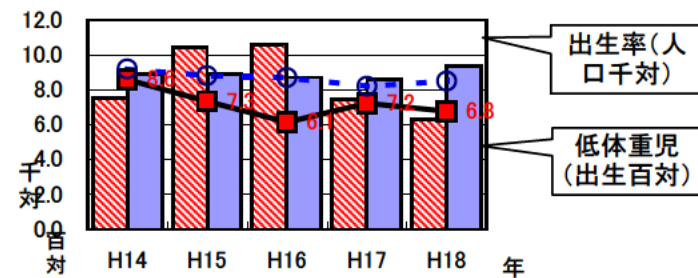
合計特殊出生率の推移



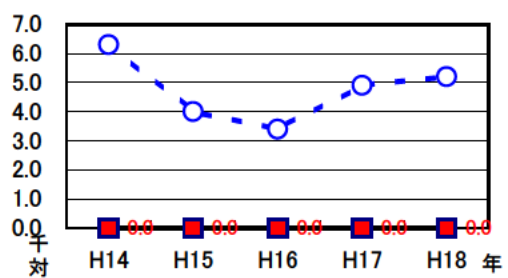
乳児死亡率の推移



出生率・低体重児出生率の推移



周産期死亡率の推移(出産千対)



### 4 死亡の状況

年齢調整死亡率

人口10万対

死因	男性	女性
悪性新生物	169.3 [181.1]	84.4 [90.2]
心疾患	84.0 [82.6]	37.8 [46.1]
脳血管疾患	44.0 [60.8]	31.0 [37.4]
交通事故	8.9 [16.0]	4.8 [5.6]
肝疾患	8.0 [9.5]	2.2 [3.1]
糖尿病	6.6 [7.6]	2.2 [4.8]
高血圧	2.7 [2.0]	1.2 [1.6]

40歳~64歳における生活習慣病死亡率

人口10万対

	計	男性	女性
東員町	166.5	211.6	121.4
三重県	232.8	306.8	160.5

資料 健康づくり室「ヘルシーピープルみえ21データバンクシステム」

平成14~18年累計

自殺者数

	計	男性	女性
東員町	18	15	3
人口10万対	13.8	23.5	4.5
三重県	1,986	1,398	588
人口10万対	21.3	30.9	12.2

資料 健康づくり室「ヘルシーピープルみえ21データバンクシステム」

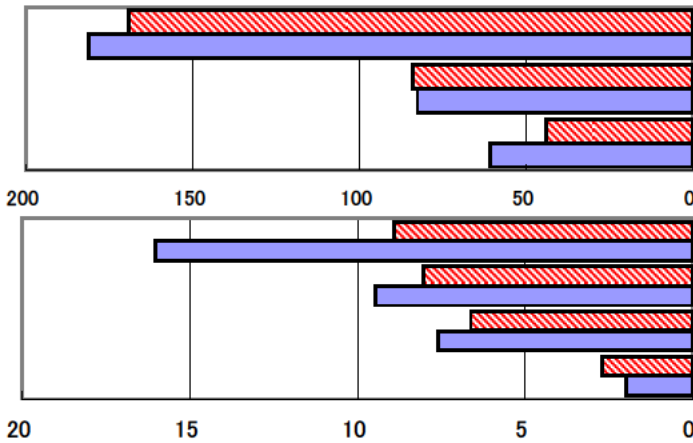
平成14~18年累計

資料 健康づくり室「ヘルシーピープルみえ21データバンクシステム」

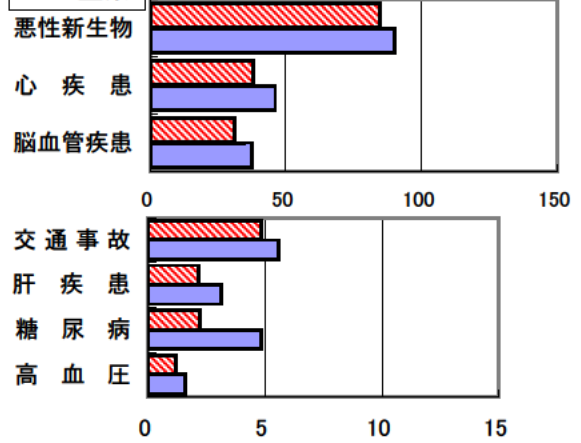
平成14~18年累計(年齢調整は昭和60年モデル人口を使用)

[ ]内は三重県

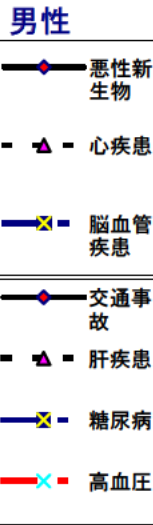
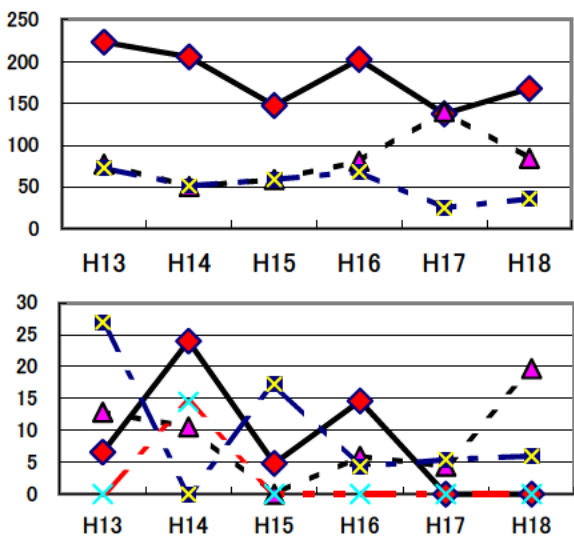
年齢調整死亡率(平成14~18年累計) (男性)



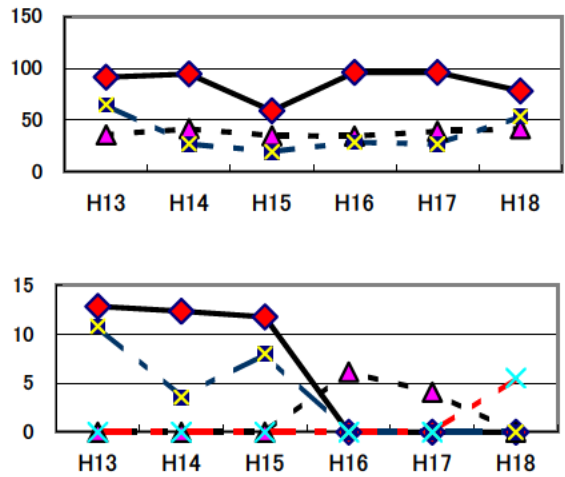
(女性)



年齢調整死亡率の年次推移

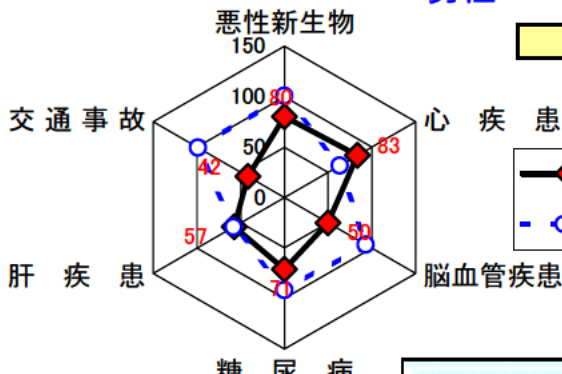


女性

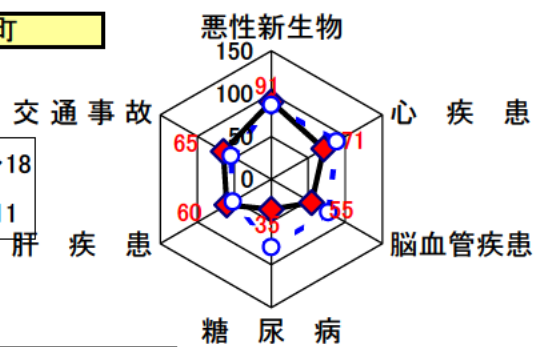


SMR(標準化死亡比)

男性

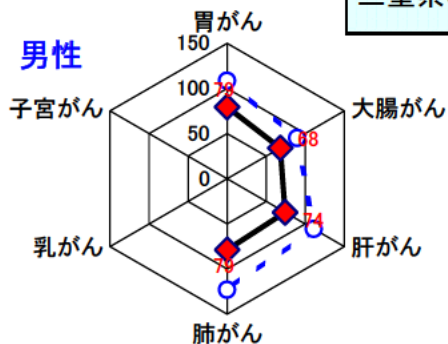


女性

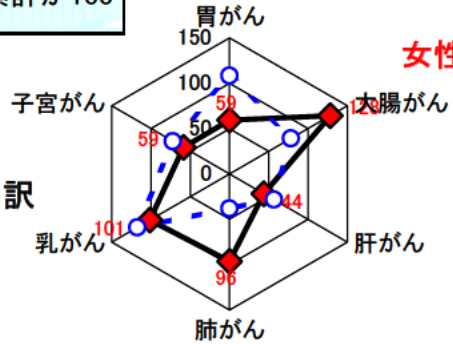


三重県の平成7~11年累計が100

男性



女性



悪性新生物内訳



## 5 健診の状況

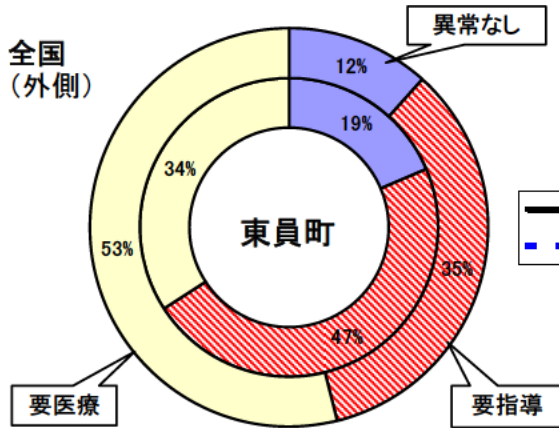
### 基本健康診査

平成18年度 老人保健事業報告

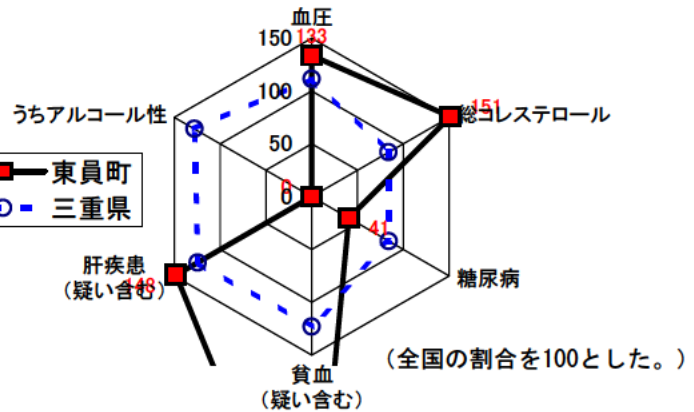
	東員町	三重県	全国
対象者数	6,448	549,546	29,720,448
受診者数	1,234	221,209	13,062,408
受診率	19.1%	40.3%	44.0%
要指導・要医療率	81.4%	90.5%	88.6%

資料：医療政策室「地域保健・老人保健事業報告」

#### 基本健康診査受診結果割合



#### 主な検査結果の要指導・要医療割合



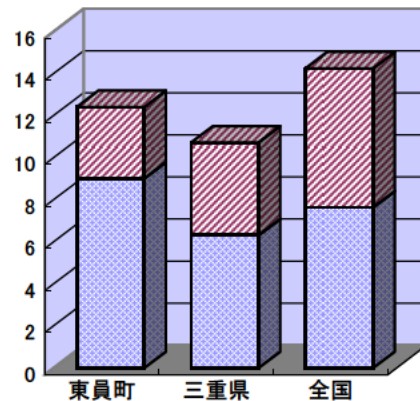
#### たばこについて

平成18年度 老人保健事業報告

	東員町	三重県	全国
回答率	83.5%	80.9%	88.3%
喫煙率	12.4%	10.7%	13.8%
内20本以上率	3.4%	4.4%	6.6%

※ 回答率については、基本健康診査受診者中の回答者率

#### 喫煙率



■吸う(20本未満) ■吸う(20本以上)

## 6 医療費(国民健康保険診療費)の状況(1人あたりの医療費)

#### 1人あたり療養諸費用

