

東員町の現状

1 概要

東員町は、三重県北端部の員弁郡東部に位置し、桑名市や四日市市に隣接し、名古屋から30km圏に位置しています。

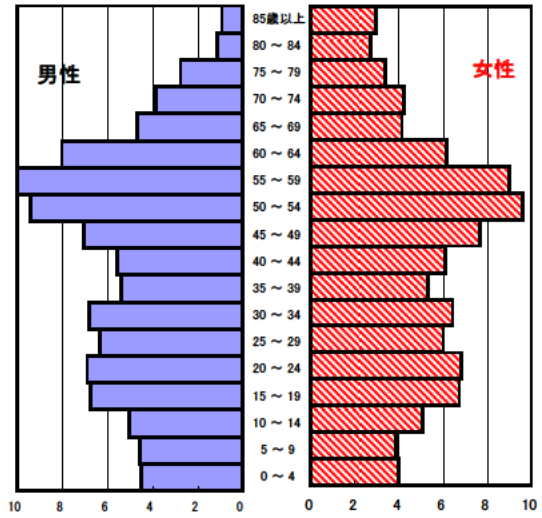
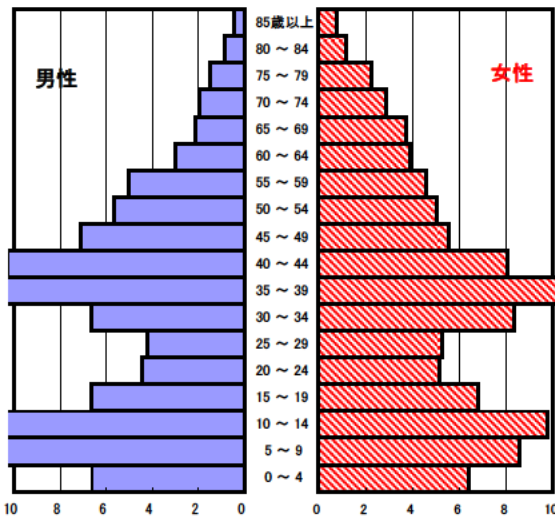
この様な立地条件等により、かつて農業地域から田園住宅都市へと、町の性格が大きく変貌を遂げつつあります。今後、東海環状自動車の東員インターの整備が進められており、名古屋圏とのアクセスが便利になります。



平成16年(2004年)

2 人口の状況

人口ピラミッド比較
昭和60年(1985年)



人口静態(平成16年10月1日現在) 単位:人

	計	男性	女性
人口数	26,024	12,713	13,311
65歳以上人口	4,011	1,703	2,308
(構成比 %)	15.4 [20.8]	13.4 [18.1]	17.3 [23.3]
世帯数	8,029	[676,136]	
一世帯人数	3.24	[2.76]	

[]内は三重県

資料 政策部統計室「三重県年齢別人口調査結果」

人口動態(平成16年)確定数 単位:人

	計	男性	女性
出生数	160	67	93
死亡数	172	91	81
出生率(人口千対)	6.15	[8.71]	
死亡率(人口千対)	6.61	[8.58]	

[]内は三重県

資料 医療政策室「三重県人口動態調査結果」

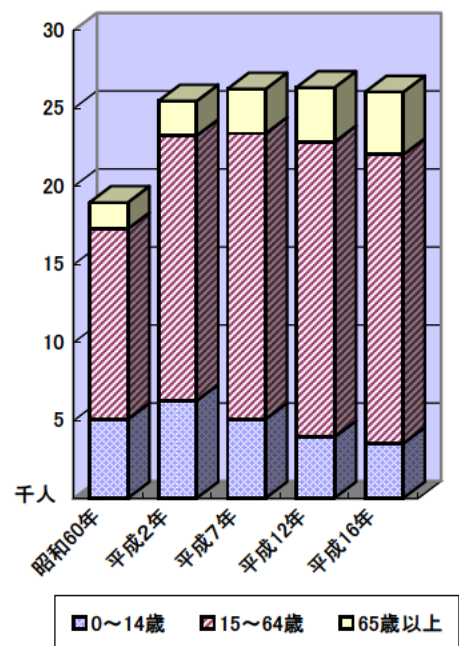
3区分別人口の推移

単位:人

	平成2年 (1990年)	平成7年 (1995年)	平成12年 (2000年)	平成16年 (2004年)
0~14歳	6,246	5,065	3,920	3,511
15~64歳	16,984	18,302	18,904	18,502
65歳以上	2,217	2,851	3,481	4,011

資料 政策部統計室「三重県年齢別人口調査結果」

3区分別人口の推移



3 母子保健の状況

人口動態(平成16年)確定数

単位:人

	出生数		乳児死亡数(再掲)		死産数	周産期死亡数	婚姻件数	離婚件数
	低体重児	新生児	新生児	新生児				
東員町	160	17	0	0	4	0	84	43
[率]	[6.1]	[10.6]	[0.0]	[0.0]	[24.4]	[0.0]	[3.2]	[1.7]
三重県	16,287	1,418	38	17	395	55	9,600	3,595
[率]	[8.7]	[8.7]	[2.3]	[1.0]	[23.7]	[3.4]	[5.1]	[1.9]

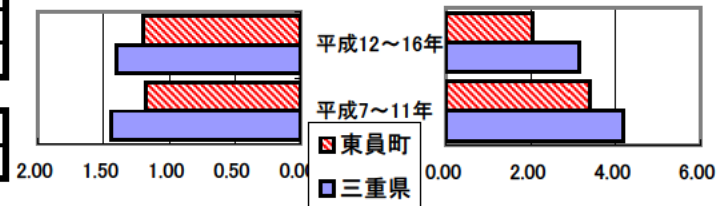
出生率(人口千対)、低体重児(出生百対)、乳児死亡・新生児(出生千対)

死産(出産千対)、周産期死亡(出生千対)、婚姻・離婚(人口千対)

合計特殊出生率

	平成7~11年	平成12~16年
東員町	1.18	1.20
三重県	1.45	1.40

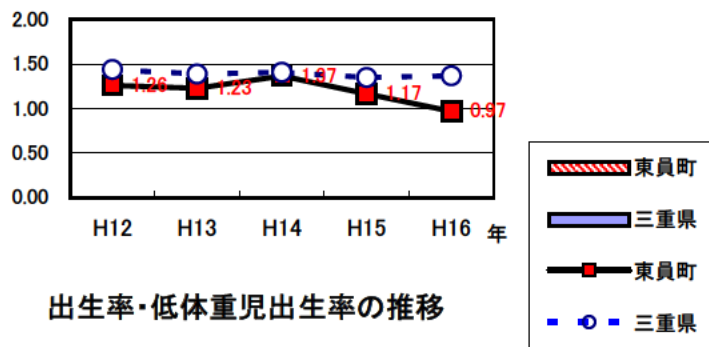
資料 健康づくり室「ヘルシーピープルみえ21データバンクシステム」
合計特殊出生率の推移 乳児死亡率の推移



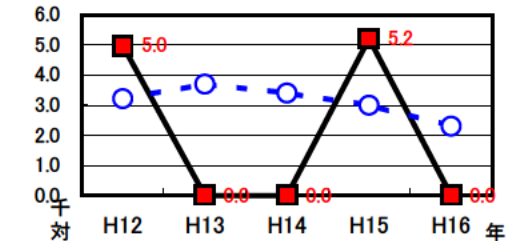
乳児死亡率(出生千対)

東員町	3.40	2.04
三重県	4.17	3.14

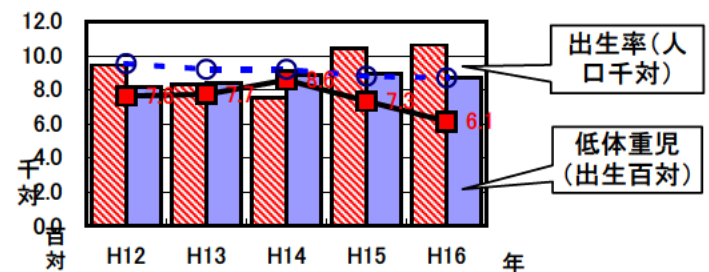
合計特殊出生率の推移



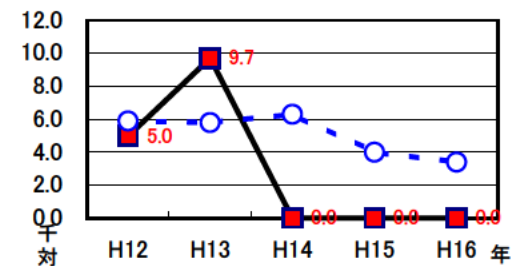
乳児死亡率の推移



出生率・低体重児出生率の推移



周産期死亡率の推移
(出産千対)



4 死亡の状況

年齢調整死亡率

人口10万対

死因	男性	女性
悪性新生物	191.5 [187.3]	82.9 [93.4]
心疾患	72.5 [82.5]	37.6 [46.9]
脳血管疾患	59.5 [66.3]	36.9 [40.0]
交通事故	16.2 [18.2]	9.0 [6.0]
肝疾患	6.7 [10.0]	1.3 [3.3]
糖尿病	10.6 [8.2]	5.2 [5.1]
高血圧	2.9 [2.4]	0.0 [1.7]

40歳~64歳における生活習慣病死亡率

人口10万対

	計	男性	女性
東員町	188.8	262.4	114.0
三重県	234.8	304.2	167.0

資料 健康づくり室「ヘルシーピープルみえ21データバンクシステム」
平成12~16年累計

自殺者数

	計	男性	女性
東員町	24	18	6
人口10万対	18.3	28.0	9.0
三重県	1,995	1,409	586
人口10万対	21.4	31.2	12.2

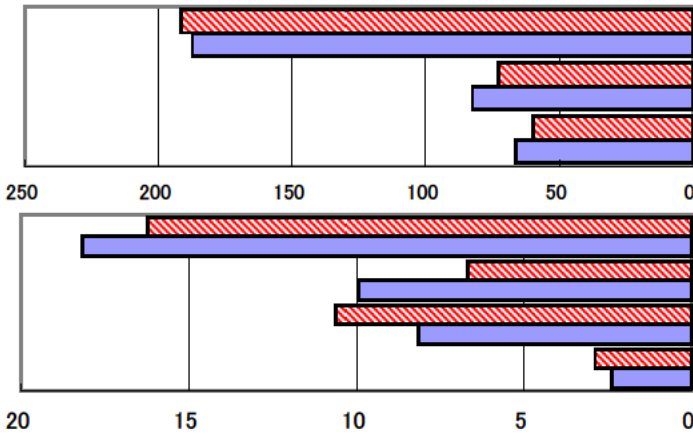
資料 健康づくり室「ヘルシーピープルみえ21データバンクシステム」
平成12~16年累計

資料 健康づくり室「ヘルシーピープルみえ21データバンクシステム」

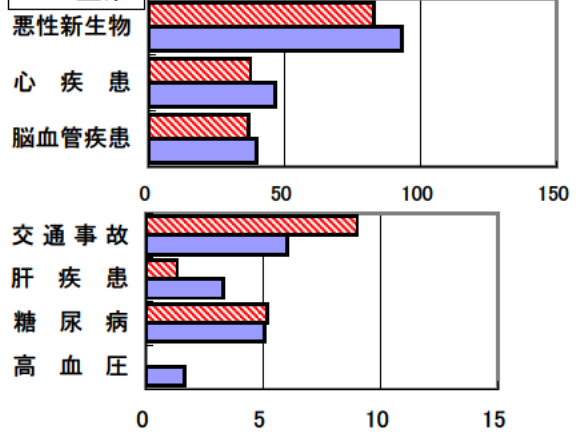
平成12~16年累計(年齢調整は昭和60年モデル人口を使用)

[]内は三重県

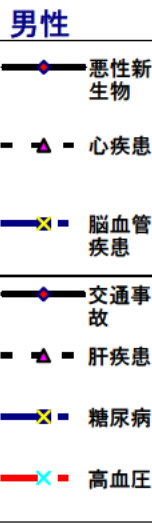
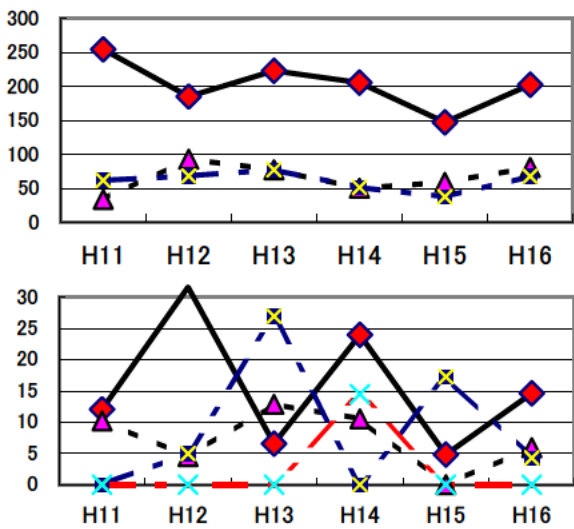
年齢調整死亡率(平成12~16年累計) (男性)



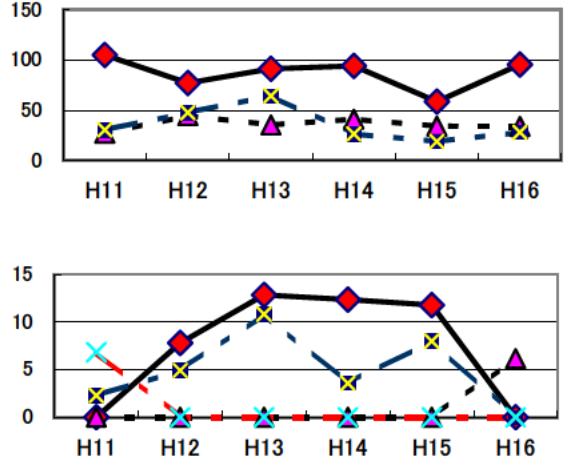
(女性)



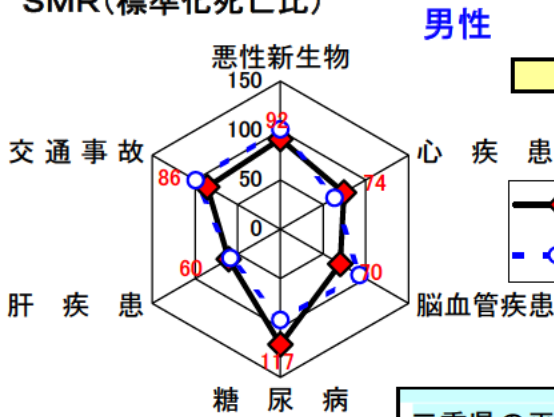
年齢調整死亡率の年次推移



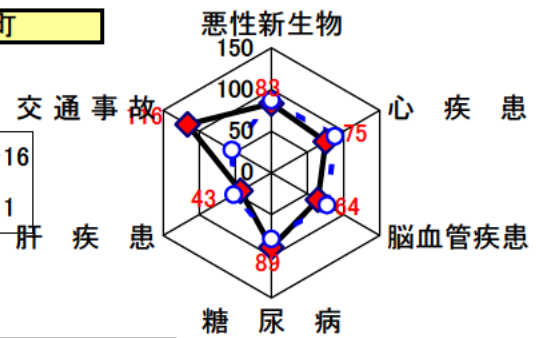
女性



SMR(標準化死亡比)

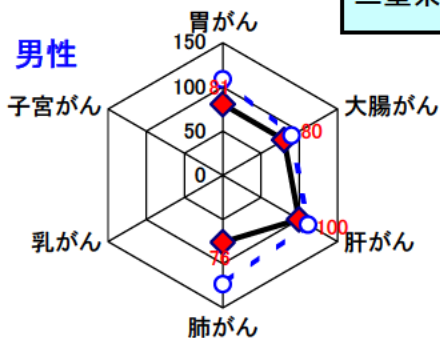


女性

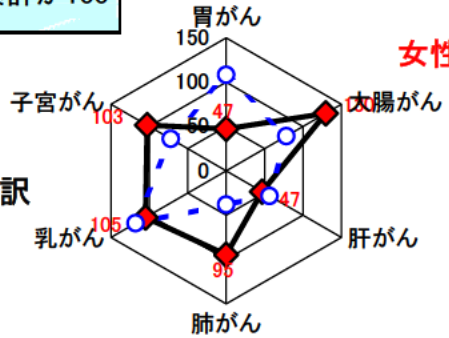


三重県の平成7~11年累計が100

男性



女性



悪性新生物内訳

5 健診の状況

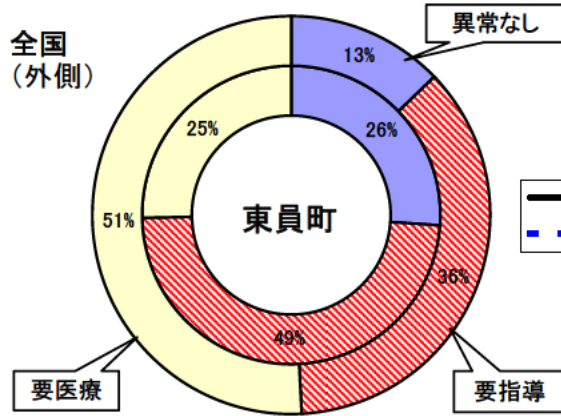
基本健康診査

平成16年度 老人保健事業報告

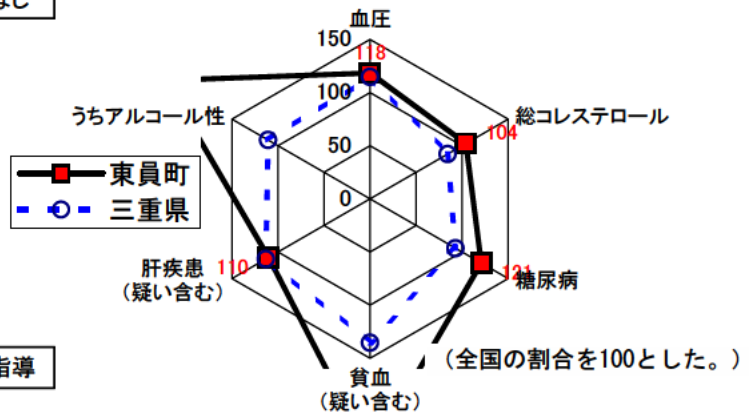
	東員町	三重県	全国
対象者数	7,048	476,676	29,247,046
受診者数	1,011	209,095	12,954,892
受診率	14.3%	43.9%	44.3%
要指導・要医療率	73.9%	87.5%	87.5%

資料：医療政策室「地域保健・老人保健事業報告」

基本健康診査受診結果割合



主な検査結果の要指導・要医療割合



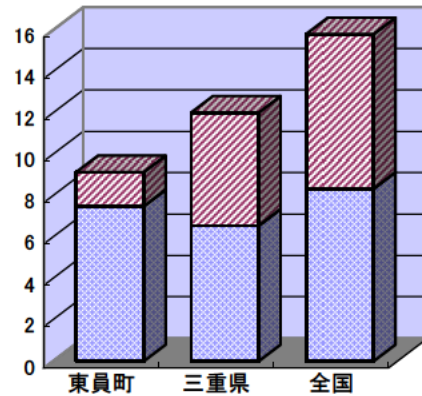
たばこについて

平成16年度 老人保健事業報告

	東員町	三重県	全国
回答率	96.2%	79.0%	86.7%
喫煙率	9.1%	12.0%	15.2%
内20本以上率	1.6%	5.5%	7.5%

※ 回答率については、基本健康診査受診者中の回答者率

喫煙率



■ 吸う(20本未満) ■ 吸う(20本以上)

6 医療費(国民健康保険診療費)の状況(1人あたりの医療費)

1人あたり療養諸費用

