

# 東員町の現状

## 1 概要

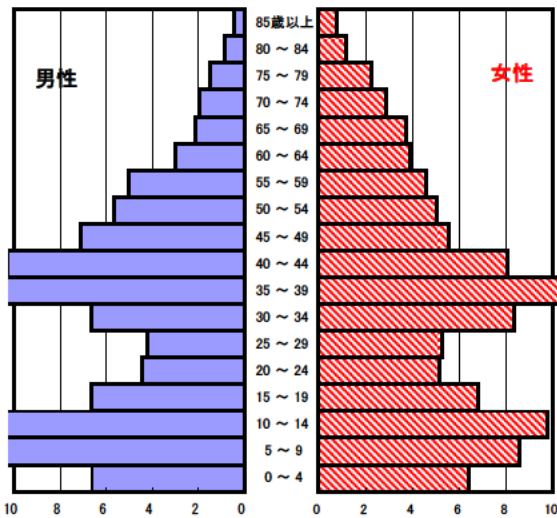
東員町は、三重県北端部の員弁郡東部に位置し、桑名市や四日市市に隣接し、名古屋から30km圏に位置しています。

この様な立地条件等により、かつて農業地域から田園住宅都市へと、町の性格が大きく変貌を遂げつつあります。

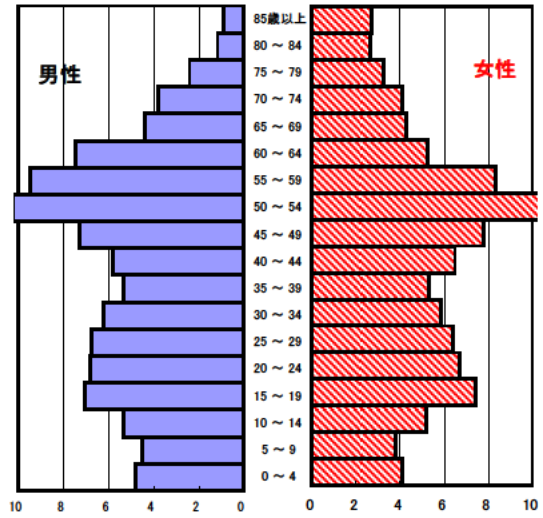


## 2 人口の状況

人口ピラミッド比較  
昭和60年(1985年)



平成15年(2003年)



人口静態(平成15年10月1日現在) 単位:人

	計	男性	女性
人口数	26,170	12,805	13,365
65歳以上人口	3,897	1,627	2,270
(構成比 %)	14.9 [20.5]	12.7 [17.9]	17.0 [23.0]
世帯数	7,944	[664,788]	
一世帯人数	3.29	[2.80]	

[ ]内は三重県

資料 総合企画局統計調査室「三重県年齢別人口調査結果」

人口動態(平成15年)確定数 単位:人

	計	男性	女性
出生数	192	88	104
死亡数	132	70	62
出生率(人口千対)	7.34	[8.85]	
死亡率(人口千対)	5.04	[8.51]	

[ ]内は三重県

資料 医療政策室「三重県人口動態調査結果」

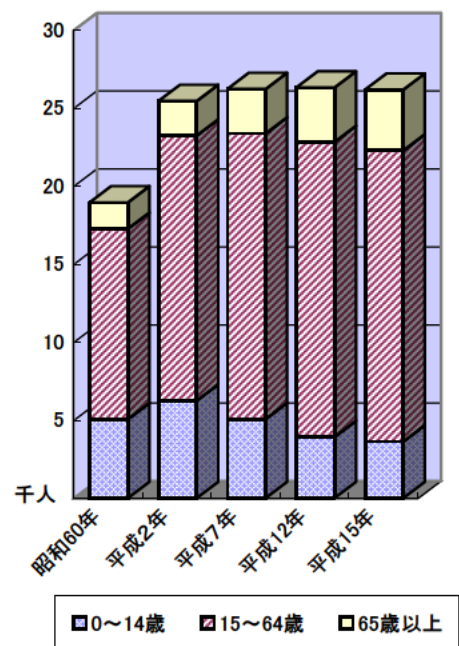
3区分別人口の推移

単位:人

	平成2年 (1990年)	平成7年 (1995年)	平成12年 (2000年)	平成15年 (2003年)
0~14歳	6,246	5,065	3,920	3,627
15~64歳	16,984	18,302	18,904	18,646
65歳以上	2,217	2,851	3,481	3,897

資料 総合企画局統計調査室「三重県年齢別人口調査結果」

3区分別人口の推移



## 3 母子保健の状況

人口動態(平成15年)確定数

単位:人

	出生数		乳児死亡数(再掲)		死産数	周産期死亡数	婚姻件数	離婚件数
	低体重児	新生児	新生児	新生児				
東員町	192	20	1	0	12	0	115	32
[率]	[7.3]	[10.4]	[5.2]	[0.0]	[58.8]	[0.0]	[4.4]	[1.2]
三重県	16,497	1,471	49	27	441	66	10,156	3,895
[率]	[8.8]	[8.9]	[3.0]	[1.6]	[26.0]	[4.0]	[5.4]	[2.1]

出生率(人口千対)、低体重児(出生百対)、乳児死亡・新生児(出生千対)

死産(出産千対)、周産期死亡(出生千対)、婚姻・離婚(人口千対)

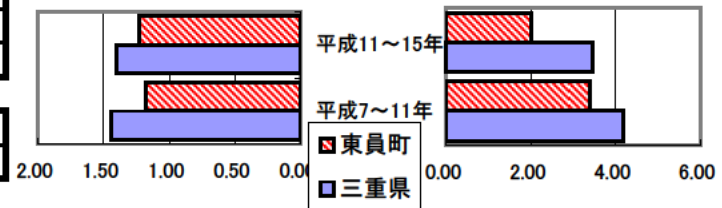
合計特殊出生率

	平成7~11年	平成11~15年
東員町	1.18	1.23
三重県	1.45	1.41

資料 健康づくり室「ヘルシーピープルみえ21データバンクシステム」

合計特殊出生率の推移

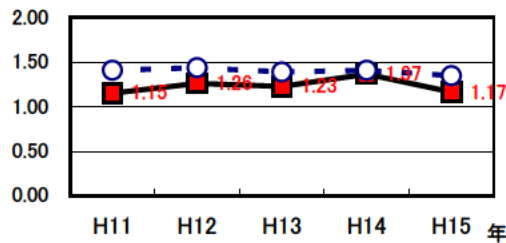
乳児死亡率の推移



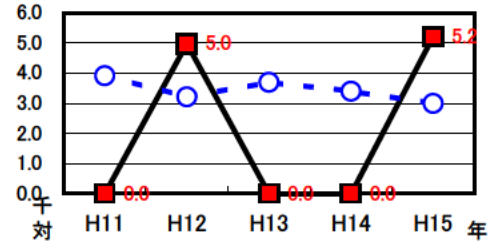
乳児死亡率(出生千対)

東員町	3.40	2.00
三重県	4.17	3.44

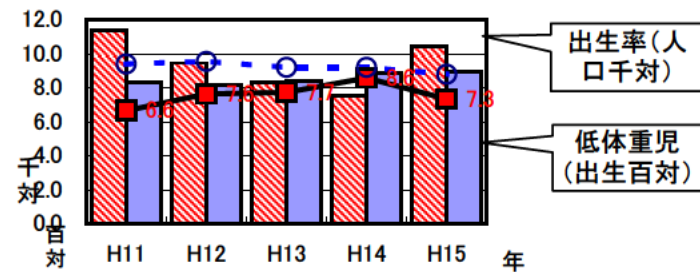
合計特殊出生率の推移



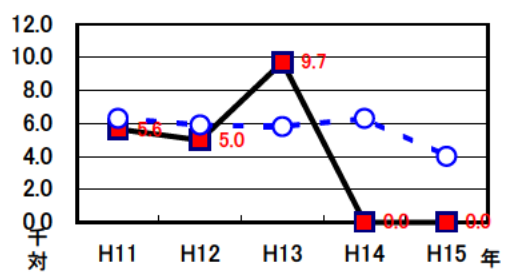
乳児死亡率の推移



出生率・低体重児出生率の推移



周産期死亡率の推移  
(出産千対)



## 4 死亡の状況

年齢調整死亡率

人口10万対

死因	男性	女性
悪性新生物	201.8 [190.6]	84.2 [95.3]
心疾患	63.4 [84.5]	36.8 [48.6]
脳血管疾患	58.0 [69.7]	37.3 [42.0]
交通事故	15.8 [18.2]	9.0 [6.6]
肝疾患	7.2 [10.1]	0.0 [3.5]
糖尿病	10.3 [8.5]	5.9 [5.4]
高血圧	3.0 [2.4]	1.3 [1.9]

40歳~64歳における生活習慣病死亡率

人口10万対

	計	男性	女性
東員町	189.0	257.6	118.5
三重県	237.0	304.2	171.3

資料 健康づくり室「ヘルシーピープルみえ21データバンクシステム」

平成11~15年累計

自殺者数

	計	男性	女性
東員町	24	17	7
人口10万対	18.2	26.3	10.5
三重県	2,039	1,416	623
人口10万対	21.9	31.3	13.0

資料 健康づくり室「ヘルシーピープルみえ21データバンクシステム」

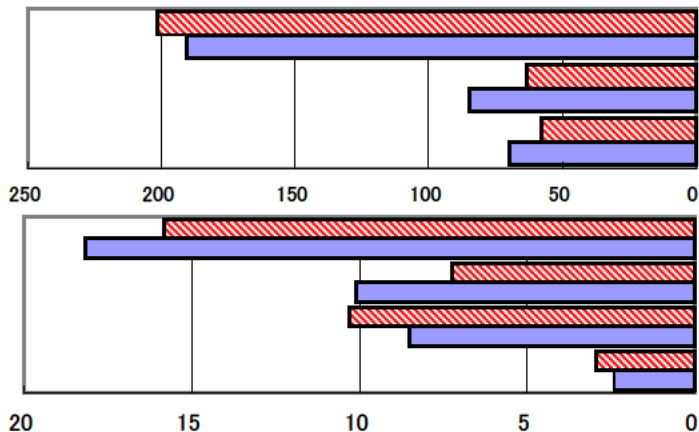
平成11~15年累計

資料 健康づくり室「ヘルシーピープルみえ21データバンクシステム」

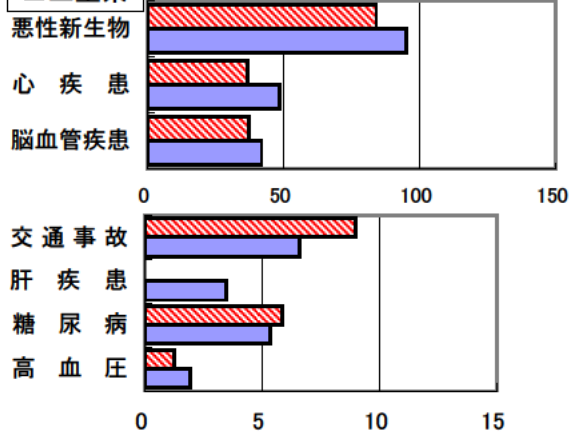
平成11~15年累計(年齢調整は昭和60年モデル人口を使用)

[ ]内は三重県

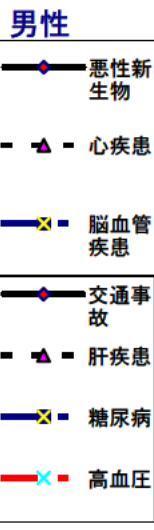
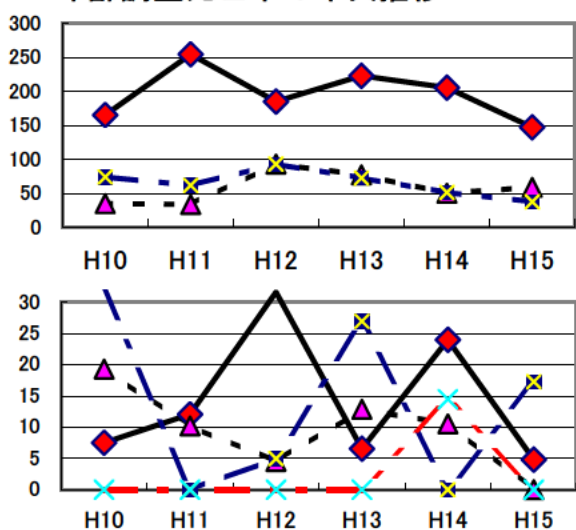
年齢調整死亡率(平成11~15年累計) (男性)



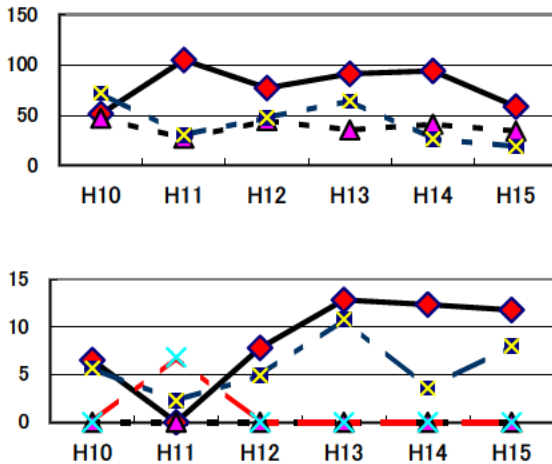
(女性)



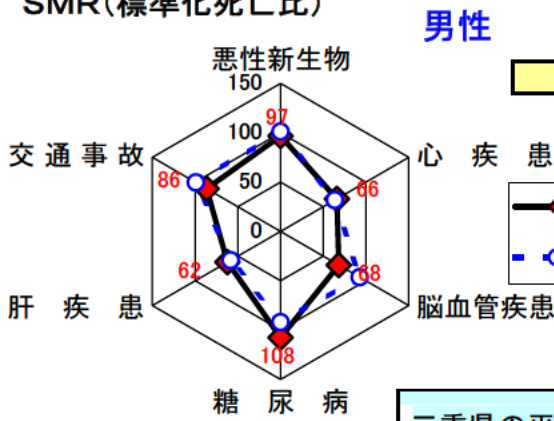
年齢調整死亡率の年次推移



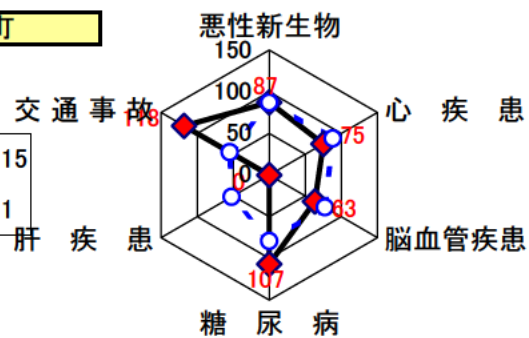
女性



SMR(標準化死亡比)

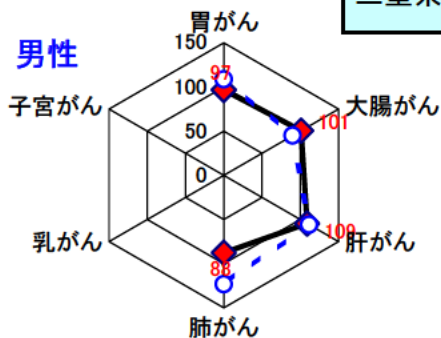


女性

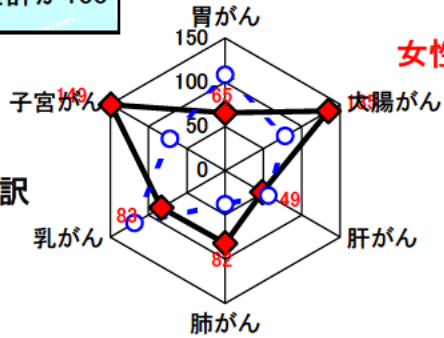


三重県の平成7~11年累計が100

男性



女性



悪性新生物内訳



## 5 健診の状況

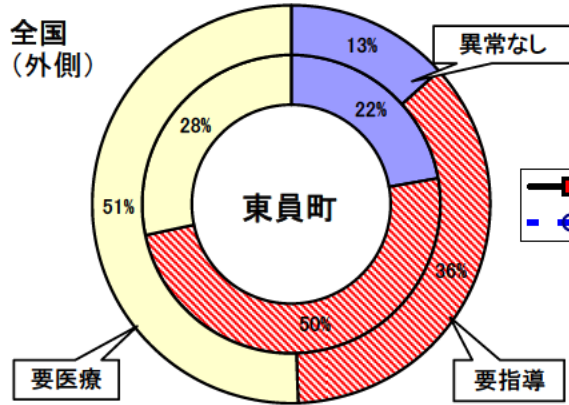
### 基本健康診査

平成15年度 老人保健事業報告

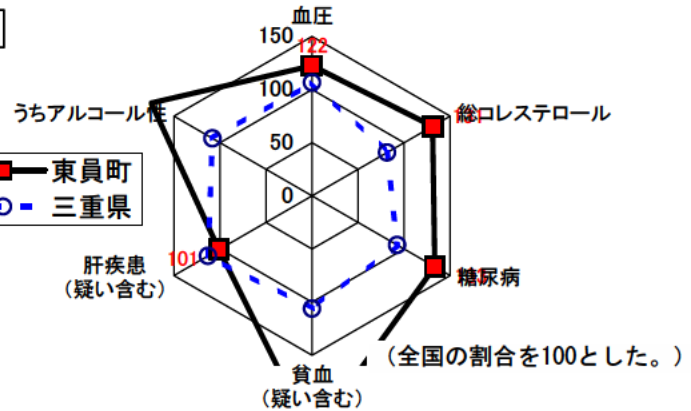
	東員町	三重県	全国
対象者数	6,758	470,947	28,866,060
受診者数	1,113	209,011	12,910,022
受診率	16.5%	44.4%	44.7%
要指導・ 要医療率	77.9%	86.6%	86.8%

資料：医療政策室「地域保健・老人保健事業報告」

#### 基本健康診査受診結果割合



#### 主な検査結果の要指導・要医療割合



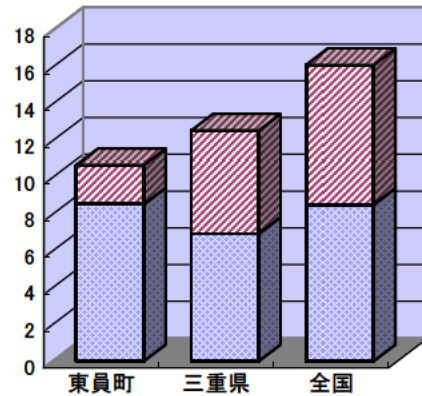
#### たばこについて

平成15年度 老人保健事業報告

	東員町	三重県	全国
回答率	96.8%	80.7%	86.7%
喫煙率	10.7%	12.6%	15.5%
内20本以上率	2.1%	5.6%	7.6%

※ 回答率については、基本健康診査受診者中の回答者率

#### 喫煙率



■ 吸う(20本未満) ■ 吸う(20本以上)

## 6 医療費(国民健康保険診療費)の状況(1人あたりの医療費)

#### 1人あたり療養諸費用

