

# 東員町の現状

## 1 概要

東員町は、三重県北端部の員弁郡東部に位置し、桑名市や四日市市に隣接し、名古屋から30km圏に位置しています。

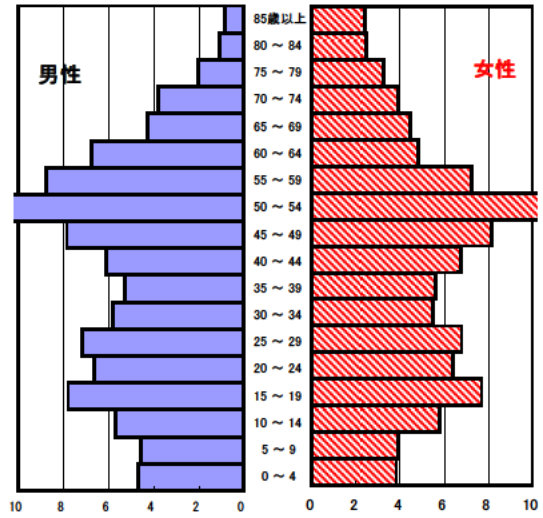
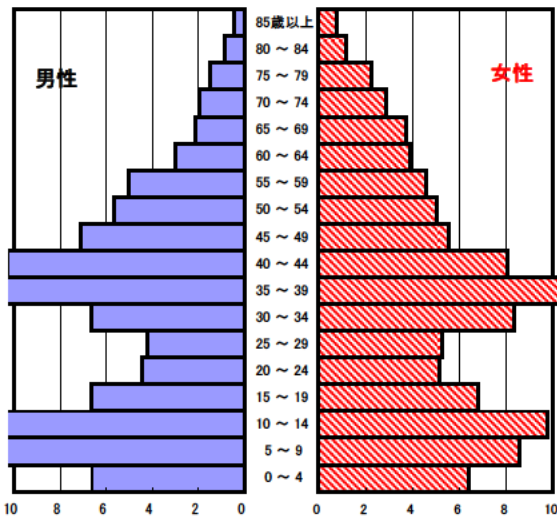
この様な立地条件等により、かつて農業地域から田園住宅都市へと、町の性格が大きく変貌を遂げつつあります。



平成14年(2002年)

## 2 人口の状況

人口ピラミッド比較  
昭和60年(1985年)



人口静態(平成14年10月1日現在) 単位:人

|         | 計              | 男性             | 女性             |
|---------|----------------|----------------|----------------|
| 人口数     | 26,214         | 12,857         | 13,357         |
| 65歳以上人口 | 3,745          | 1,541          | 2,204          |
| (構成比 %) | 14.3<br>[20.0] | 12.0<br>[17.4] | 16.5<br>[22.5] |
| 世帯数     | 7,857          | [651,543]      |                |
| 一世帯人数   | 3.34           | [2.86]         |                |

[ ]内は三重県

資料 総合企画局統計調査室「三重県年齢別人口調査結果」

人口動態(平成14年)確定数 単位:人

|           | 計    | 男性     | 女性  |
|-----------|------|--------|-----|
| 出生数       | 225  | 117    | 108 |
| 死亡数       | 152  | 81     | 71  |
| 出生率(人口千対) | 8.58 | [9.23] |     |
| 死亡率(人口千対) | 5.80 | [8.22] |     |

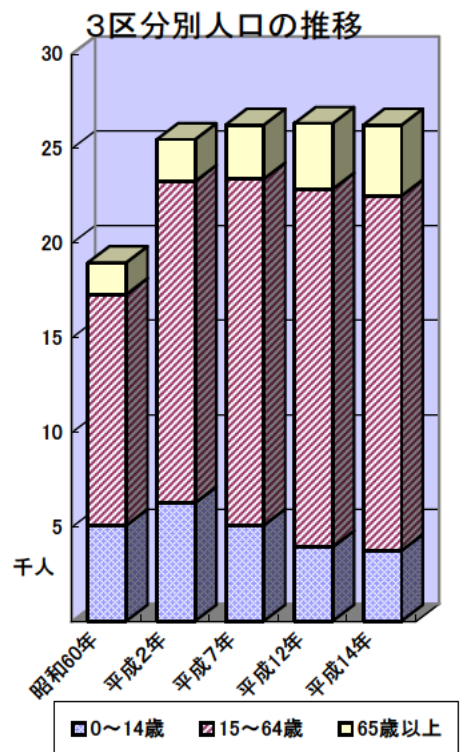
[ ]内は三重県

資料 医療政策室「三重県人口動態調査結果」

3区分別人口の推移

単位:人

|        | 平成2年<br>(1990年) | 平成7年<br>(1995年) | 平成12年<br>(2000年) | 平成14年<br>(2002年) |
|--------|-----------------|-----------------|------------------|------------------|
| 0~14歳  | 6,246           | 5,065           | 3,920            | 3,727            |
| 15~64歳 | 16,984          | 18,302          | 18,904           | 18,742           |
| 65歳以上  | 2,217           | 2,851           | 3,481            | 3,745            |



資料 総合企画局統計調査室「三重県年齢別人口調査結果」

### 3 母子保健の状況

人口動態(平成14年)確定数

単位:人

|     | 出生数    |       | 乳児死亡数(再掲) |       | 死産数    | 周産期死亡数 | 婚姻件数   | 離婚件数  |
|-----|--------|-------|-----------|-------|--------|--------|--------|-------|
|     |        | 低体重児  |           | 新生児   |        |        |        |       |
| 東員町 | 225    | 1     | 0         | 0     | 9      | 0      | 116    | 48    |
| [率] | [8.6]  | [0.4] | [0.0]     | [0.0] | [38.5] | [0.0]  | [4.4]  | [1.8] |
| 三重県 | 17,190 | 1,530 | 59        | 34    | 504    | 109    | 10,511 | 4,088 |
| [率] | [9.2]  | [8.9] | [3.4]     | [2.0] | [28.5] | [6.3]  | [5.6]  | [2.2] |

出生率(人口千対)、低体重児(出生百対)、乳児死亡・新生児(出生千対)

死産(出産千対)、周産期死亡(出生千対)、婚姻・離婚(人口千対)

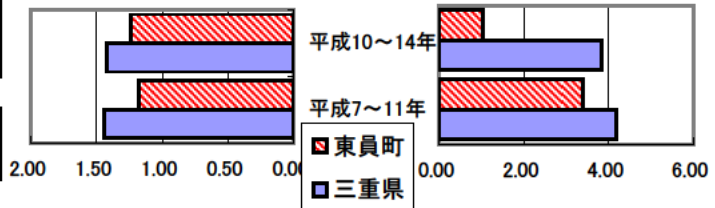
合計特殊出生率

|     | 平成7~11年 | 平成10~14年 |
|-----|---------|----------|
| 東員町 | 1.18    | 1.24     |
| 三重県 | 1.45    | 1.42     |

資料 健康づくり室「ヘルシーピープルみえ21データバンクシステム」

合計特殊出生率の推移

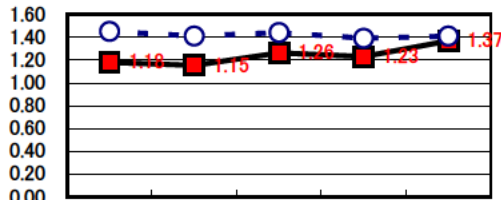
乳児死亡率の推移



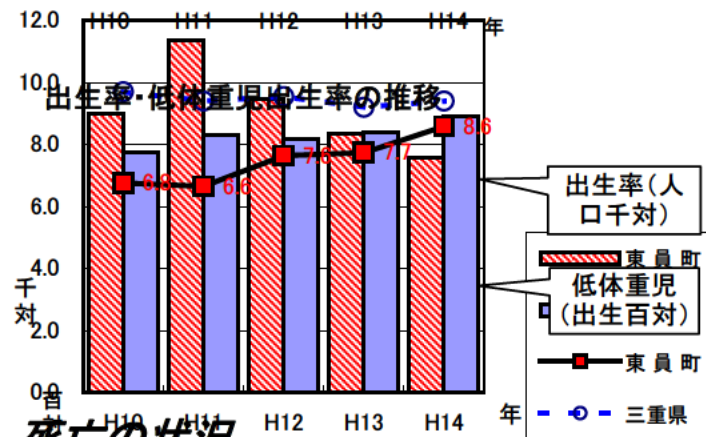
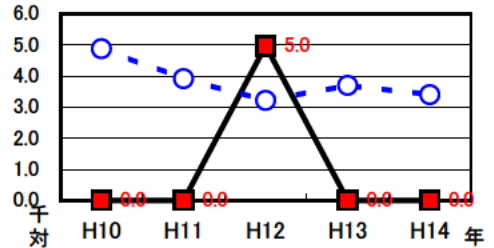
乳児死亡率(出生千対)

|     |      |      |
|-----|------|------|
| 東員町 | 3.40 | 1.02 |
| 三重県 | 4.17 | 3.83 |

合計特殊出生率の推移

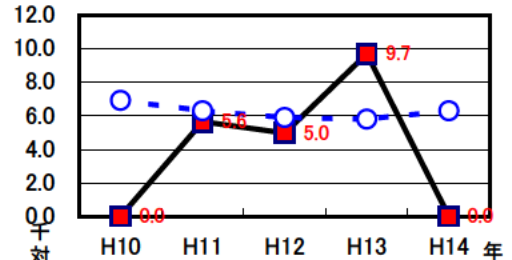


乳児死亡率の推移



周産期死亡率の推移

(出産千対)



### 4 死亡の状況

年齢調整死亡率 人口10万対

| 死因    | 男性               | 女性             |
|-------|------------------|----------------|
| 悪性新生物 | 206.7<br>[194.1] | 84.3<br>[97.1] |
| 心疾患   | 58.7<br>[86.4]   | 39.1<br>[49.5] |
| 脳血管疾患 | 66.4<br>[73.5]   | 48.0<br>[44.6] |
| 交通事故  | 16.5<br>[19.1]   | 7.9<br>[6.7]   |
| 肝疾患   | 11.1<br>[10.6]   | 0.0<br>[3.6]   |
| 糖尿病   | 12.5<br>[8.6]    | 5.4<br>[5.4]   |
| 高血圧   | 3.1<br>[2.9]     | 1.4<br>[2.2]   |

40歳~64歳における生活習慣病死亡率

人口10万対

|     | 計     | 男性    | 女性    |
|-----|-------|-------|-------|
| 東員町 | 195.5 | 257.8 | 131.2 |
| 三重県 | 240.1 | 308.7 | 173.0 |

資料 健康づくり室「ヘルシーピープルみえ21データバンクシステム」

平成10~14年累計

自殺者数

|        | 計     | 男性    | 女性   |
|--------|-------|-------|------|
| 東員町    | 26    | 14    | 12   |
| 人口10万対 | 19.7  | 21.6  | 17.9 |
| 三重県    | 2,035 | 1,379 | 656  |
| 人口10万対 | 21.9  | 30.5  | 13.7 |

資料 健康づくり室「ヘルシーピープルみえ21データバンクシステム」

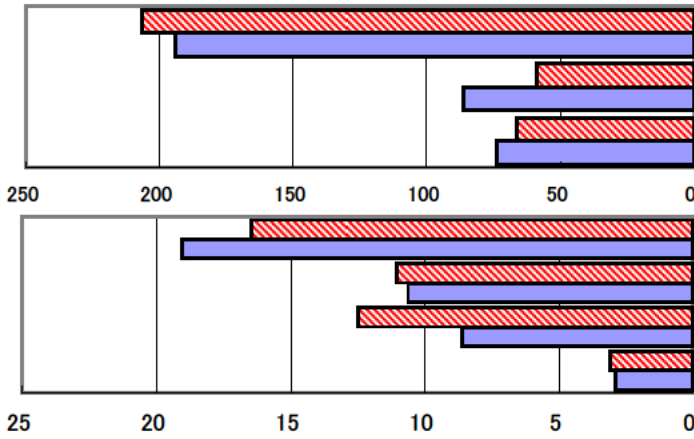
平成10~14年累計

資料 健康づくり室「ヘルシーピープルみえ21データバンクシステム」

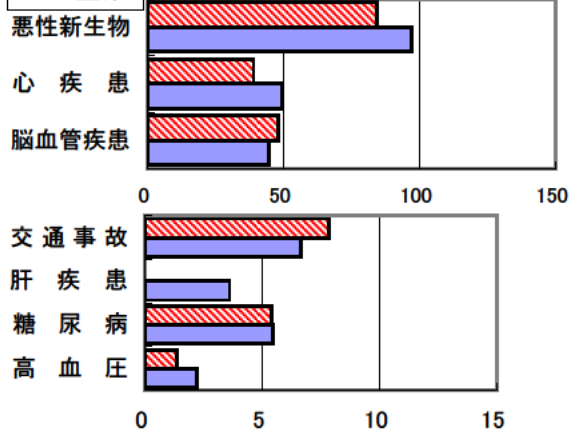
平成10~14年累計(年齢調整は昭和60年モデル人口を使用)

[ ]内は三重県

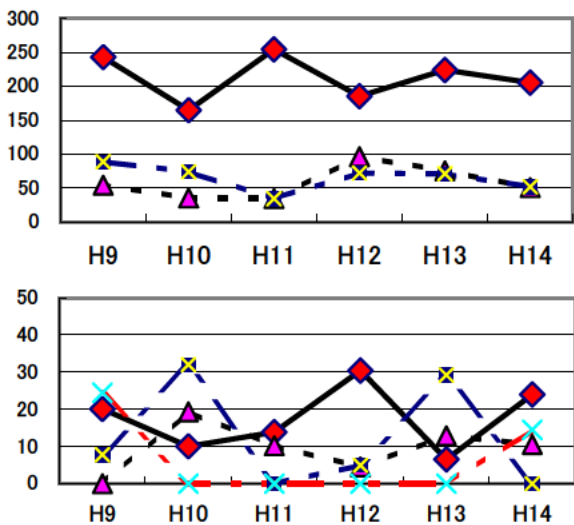
年齢調整死亡率(平成10~14年累計) (男性)



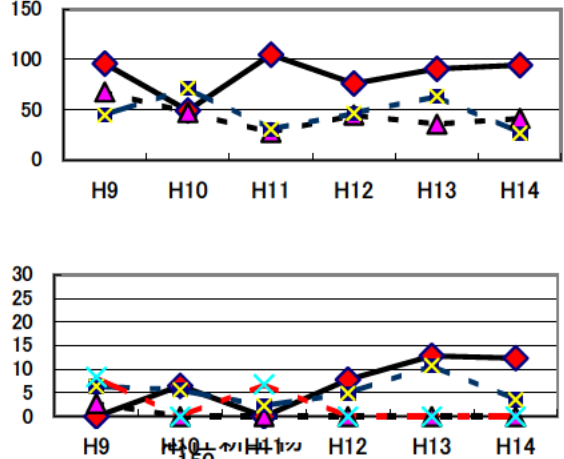
(女性)



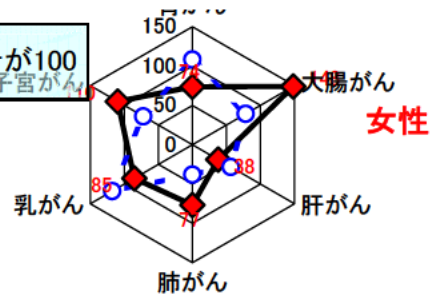
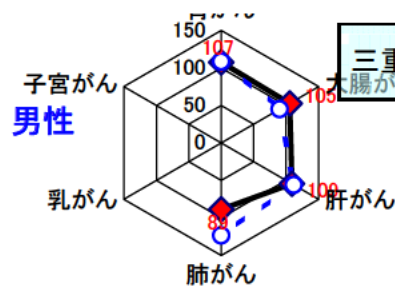
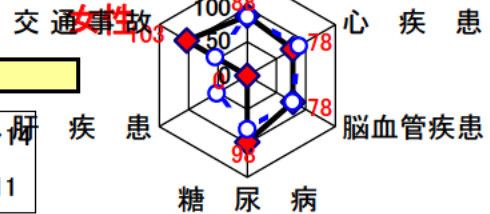
年齢調整死亡率の年次推移



女性



SMR(標準化死亡率)



三重県の平成7~11年累計が100

悪性新生物内訳



# 5 健診の状況

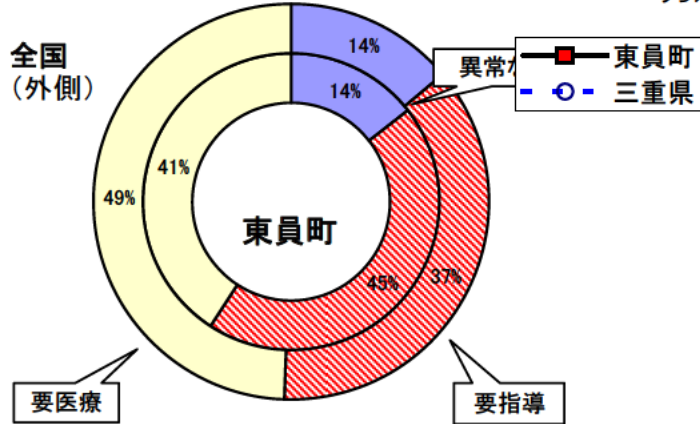
## 基本健康診査

平成14年度 老人保健事業報告

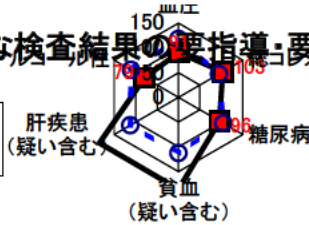
|          | 東員町   | 三重県     | 全国         |
|----------|-------|---------|------------|
| 対象者数     | 6,565 | 450,565 | 28,977,593 |
| 受診者数     | 2,086 | 196,041 | 12,305,933 |
| 受診率      | 31.8% | 43.5%   | 42.5%      |
| 要指導・要医療率 | 85.7% | 85.4%   | 86.2%      |

資料：医療政策室「地域保健・老人保健事業報告」

### 基本健康診査受診結果割合



### 主な検査結果の要指導・要医療割合



(全国の割合を100とした)

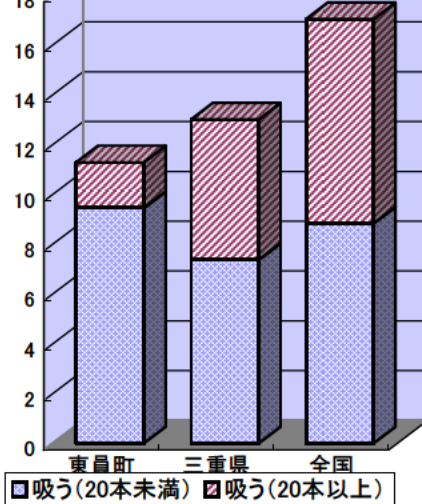
### たばこについて

平成14年度 老人保健事業報告

|         | 東員町   | 三重県   | 全国    |
|---------|-------|-------|-------|
| 回答率     | 52.2% | 77.0% | 84.5% |
| 喫煙率     | 11.3% | 13.0% | 16.3% |
| 内20本以上率 | 1.8%  | 5.6%  | 8.2%  |

※ 回答率については、基本健康診査受診者中の回答者率

### 喫煙率



# 6 医療費(国民健康保険診療費)の状況(1人あたりの医療費)

## 大当たり療養諸費用

