

木曾岬町の現状

1 概要

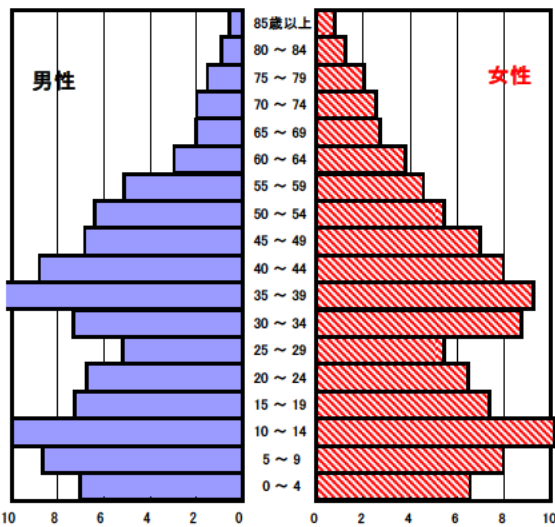
木曾岬町は三重県の北東端に位置し、東は愛知県弥富町に接し、西は木曾川、南は伊勢湾に面した豊かな自然と水辺に恵まれた町です。

新時代の流れに対応できるように、第二名神の建設や木曾岬干拓の有効利用等に取り組んでいます。

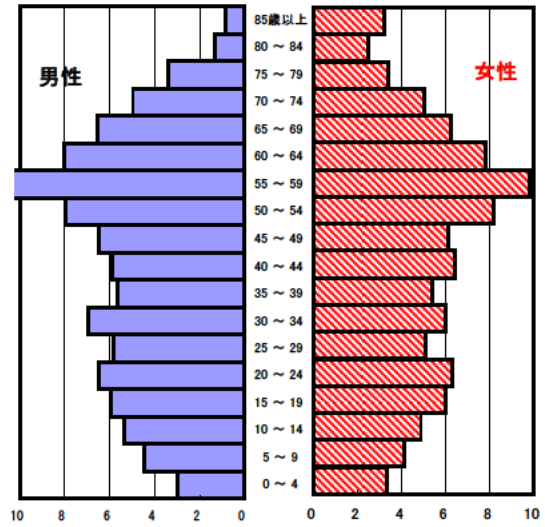


2 人口の状況

人口ピラミッド比較
昭和60年(1985年)



平成18年(2006年)



人口静態(平成18年10月1日現在) 単位:人

	計	男性	女性
人口数	6,877	3,442	3,435
65歳以上人口	1,290	589	701
(構成比 %)	18.8	17.1	20.4
	[22.0]	[19.2]	[24.6]
世帯数	2,154	[688,088]	
一世帯人数	3.19	[2.71]	

[]内は三重県

資料 政策部統計室「三重県年齢別人口調査結果」

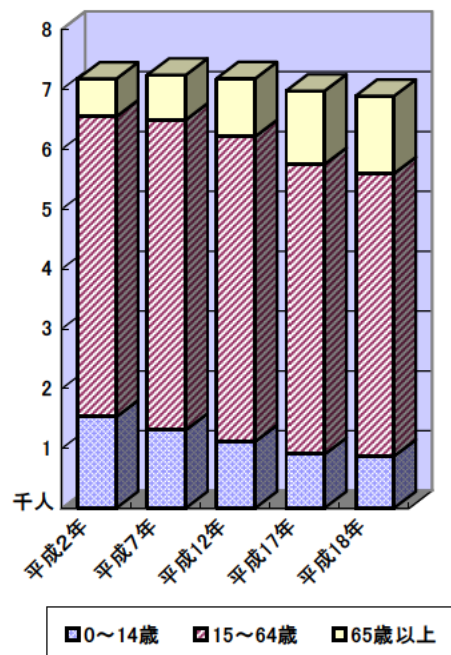
人口動態(平成18年)確定数 単位:人

	計	男性	女性
出生数	45	24	21
死亡数	44	24	20
出生率(人口千対)	6.54	[8.47]	
死亡率(人口千対)	6.40	[9.19]	

[]内は三重県

資料 医療政策室「三重県人口動態調査結果」

3区分別人口の推移



3区分別人口の推移

単位:人

	平成7年 (1995年)	平成12年 (2000年)	平成17年 (2005年)	平成18年 (2006年)
0~14歳	1,306	1,113	900	865
15~64歳	5,178	5,093	4,841	4,722
65歳以上	747	966	1,224	1,290

資料 政策部統計室「三重県年齢別人口調査結果」

3 母子保健の状況

人口動態(平成18年)確定数

単位:人

	出生数		乳児死亡数(再掲)		死産数	周産期死亡数	婚姻件数	離婚件数
		低体重児		新生児				
木曾岬町	45	6	0	0	3	0	39	14
[率]	[6.5]	[13.3]	[0.0]	[0.0]	[62.5]	[0.0]	[5.7]	[2.0]
三重県	15,816	1,481	45	25	426	83	9,889	3,508
[率]	[8.5]	[9.4]	[2.8]	[1.6]	[26.2]	[5.2]	[5.3]	[1.9]

出生率(人口千対)、低体重児(出生百対)、乳児死亡・新生児(出生千対)

死産(出産千対)、周産期死亡(出生千対)、婚姻・離婚(人口千対)

合計特殊出生率

	平成7~11年	平成14~18年
木曾岬町	1.26	1.00
三重県	1.45	1.37

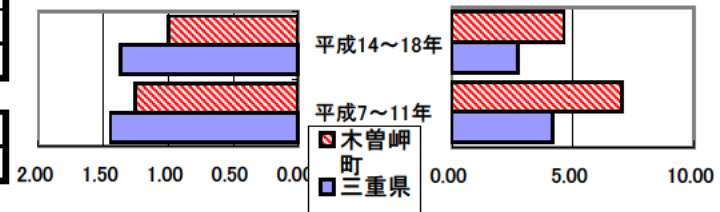
資料 健康づくり室「ヘルシーピープルみえ21データバンクシステム」

合計特殊出生率の推移

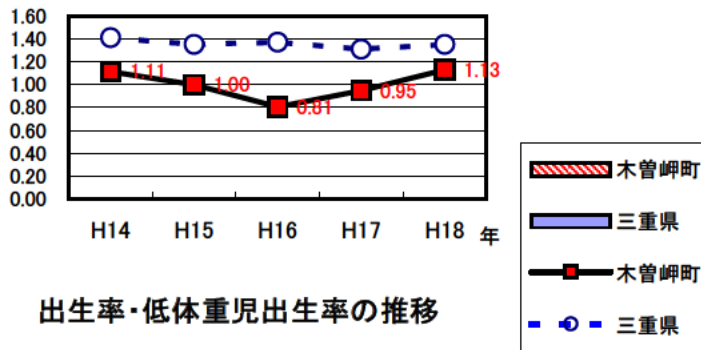
乳児死亡率の推移

乳児死亡率(出生千対)

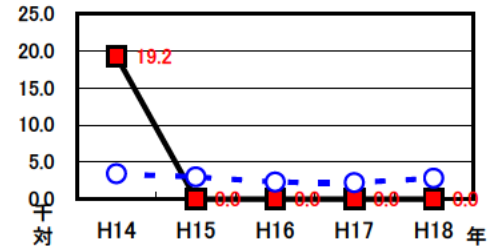
木曾岬町	7.04	4.63
三重県	4.17	2.76



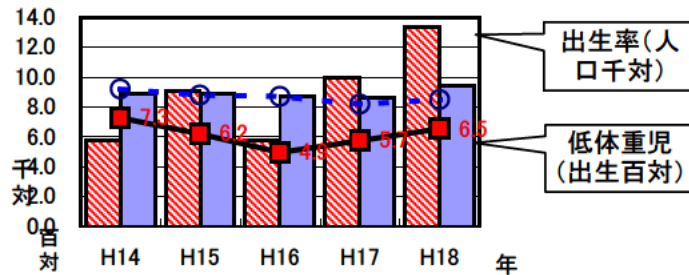
合計特殊出生率の推移



乳児死亡率の推移

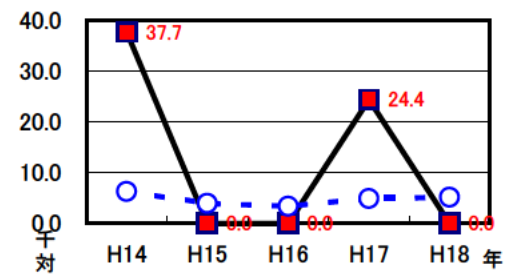


出生率・低体重児出生率の推移



周産期死亡率の推移

(出産千対)



4 死亡の状況

年齢調整死亡率

人口10万対

死因	男性	女性
悪性新生物	177.4 [181.1]	119.9 [90.2]
心疾患	118.6 [82.6]	39.8 [46.1]
脳血管疾患	41.6 [60.8]	39.7 [37.4]
交通事故	18.2 [16.0]	10.6 [5.6]
肝疾患	3.3 [9.5]	0.0 [3.1]
糖尿病	0.0 [7.6]	4.9 [4.8]
高血圧	0.0 [2.0]	0.0 [1.6]

40歳~64歳における生活習慣病死亡率

人口10万対

	計	男性	女性
木曾岬町	206.4	292.4	118.9
三重県	232.8	306.8	160.5

資料 健康づくり室「ヘルシーピープルみえ21データバンクシステム」

平成14~18年累計

自殺者数

	計	男性	女性
木曾岬町	7	4	3
人口10万対	19.9	22.9	17.0
三重県	1,986	1,398	588
人口10万対	21.3	30.9	12.2

資料 健康づくり室「ヘルシーピープルみえ21データバンクシステム」

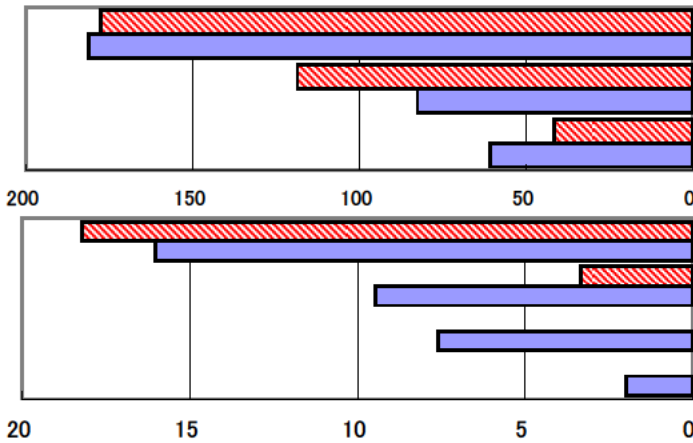
平成14~18年累計

資料 健康づくり室「ヘルシーピープルみえ21データバンクシステム」

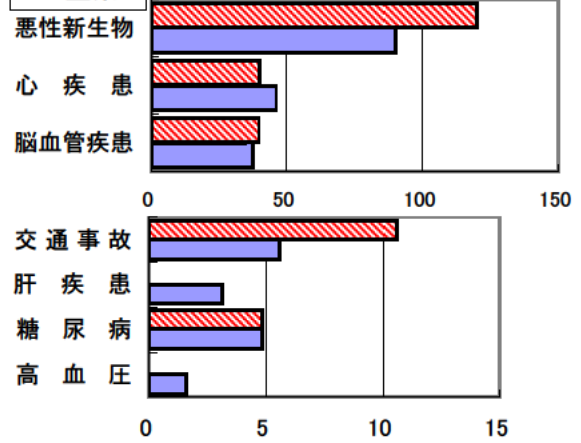
平成14~18年累計(年齢調整は昭和60年モデル人口を使用)

[]内は三重県

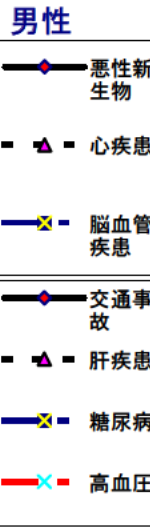
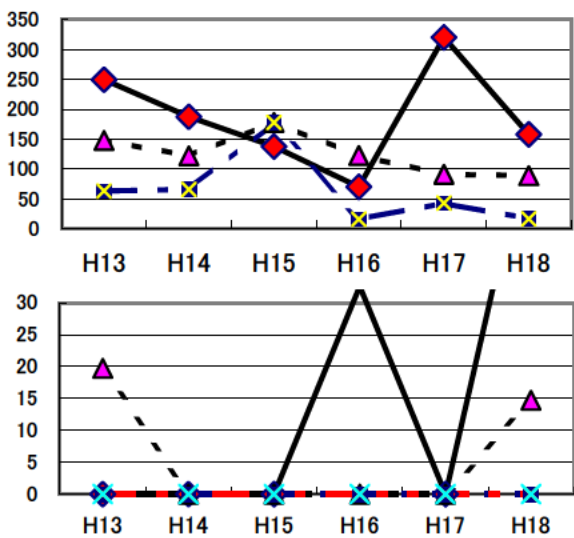
年齢調整死亡率(平成14~18年累計) (男性)



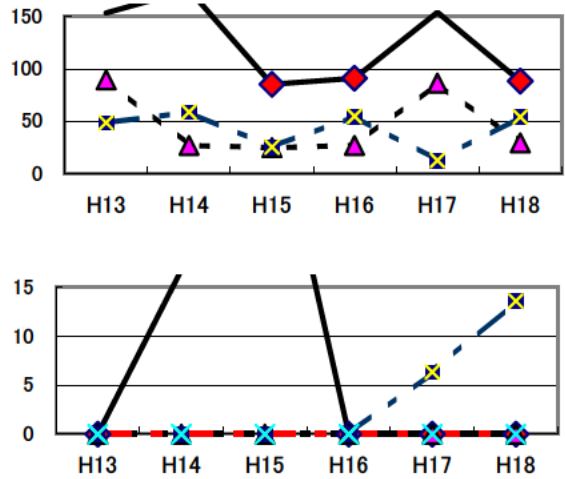
(女性)



年齢調整死亡率の年次推移

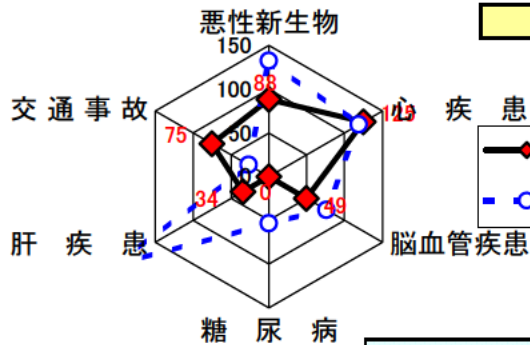


女性

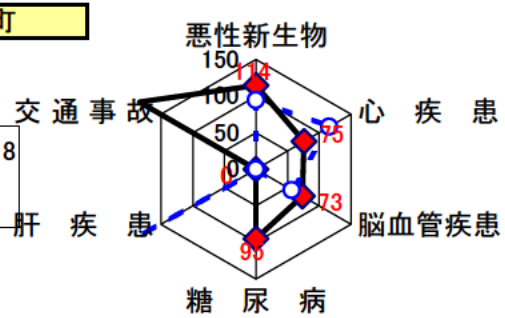


SMR(標準化死亡比)

男性

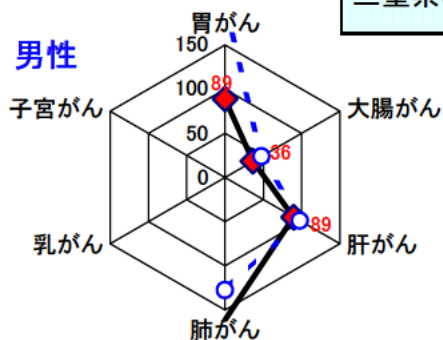


女性

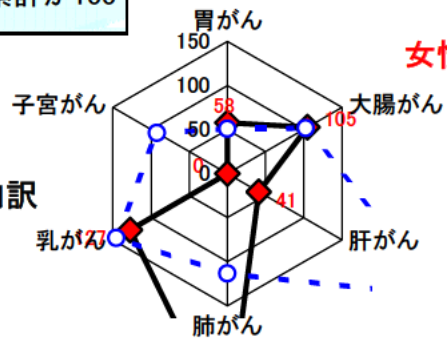


三重県の平成7~11年累計が100

男性



女性



悪性新生物内訳

5 健診の状況

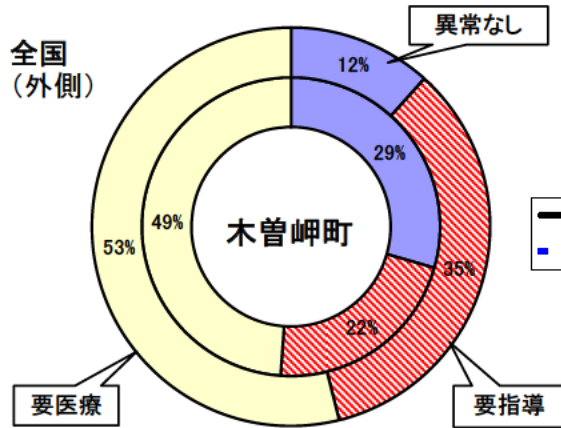
基本健康診査

平成18年度 老人保健事業報告

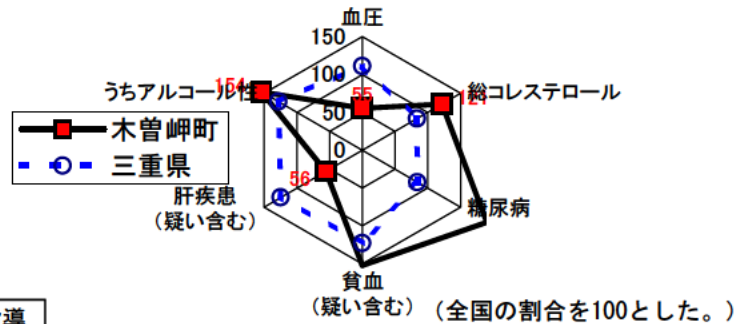
	木曾岬町	三重県	全国
対象者数	3,732	549,546	29,720,448
受診者数	1,272	221,209	13,062,408
受診率	34.1%	40.3%	44.0%
要指導・要医療率	70.7%	90.5%	88.6%

資料：医療政策室「地域保健・老人保健事業報告」

基本健康診査受診結果割合



主な検査結果の要指導・要医療割合



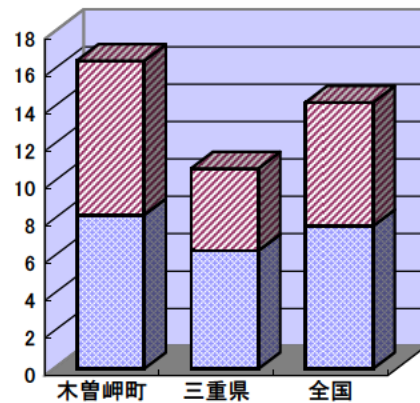
たばこについて

平成18年度 老人保健事業報告

	木曾岬町	三重県	全国
回答率	36.2%	80.9%	88.3%
喫煙率	16.5%	10.7%	13.8%
内20本以上率	8.2%	4.4%	6.6%

※ 回答率については、基本健康診査受診者中の回答者率

喫煙率



■吸う(20本未満) ■吸う(20本以上)

6 医療費(国民健康保険診療費)の状況(1人あたりの医療費)

1人あたり療養諸費用

