

# 木曾岬町の現状

## 1 概要

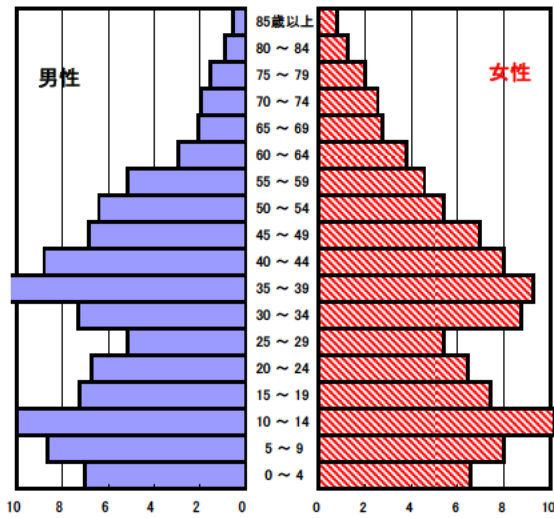
木曾岬町は三重県の北東端に位置し、東は愛知県弥富町に接し、西は木曾川、南は伊勢湾に面した豊かな自然と水辺に恵まれた町です。

新時代の流れに対応できるよう、第二名神の建設や木曾岬干拓の有効利用等に取り組んでいます。

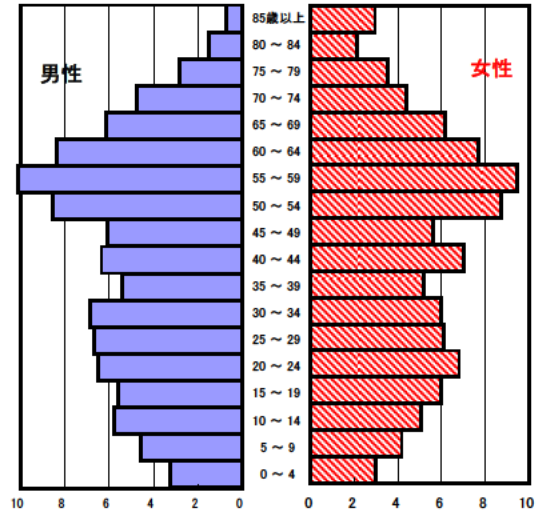


## 2 人口の状況

人口ピラミッド比較  
昭和60年(1985年)



平成17年(2005年)



人口静態(平成17年10月1日現在) 単位:人

	計	男性	女性
人口数	6,965	3,469	3,496
65歳以上人口	1,224	554	670
(構成比 %)	17.6 [21.4]	16.0 [18.7]	19.2 [24.0]
世帯数	2,150	[675,459]	
一世帯人数	3.24	[2.77]	

[ ]内は三重県

資料 政策部統計室「三重県年齢別人口調査結果」

人口動態(平成17年)確定数 単位:人

	計	男性	女性
出生数	40	16	24
死亡数	57	30	27
出生率(人口千対)	5.74	[8.21]	
死亡率(人口千対)	8.18	[9.18]	

[ ]内は三重県

資料 医療政策室「三重県人口動態調査結果」

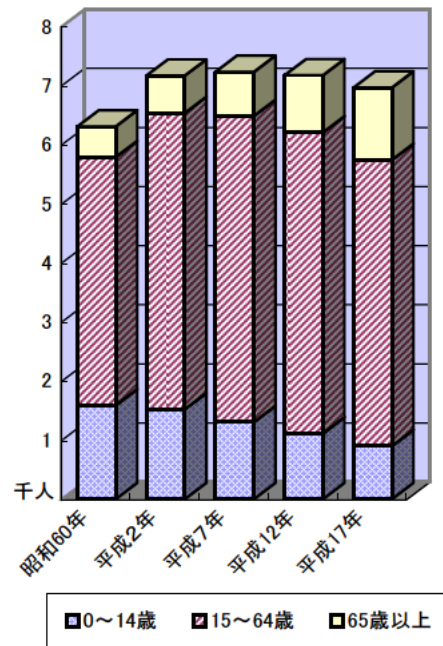
3区分別人口の推移

単位:人

	平成2年 (1990年)	平成7年 (1995年)	平成12年 (2000年)	平成17年 (2005年)
0~14歳	1,523	1,306	1,113	900
15~64歳	5,011	5,178	5,093	4,841
65歳以上	633	747	966	1,224

資料 政策部統計室「三重県年齢別人口調査結果」

3区分別人口の推移



### 3 母子保健の状況

人口動態(平成17年)確定数

単位:人

	出生数		乳児死亡数(再掲)		死産数	周産期死亡数	婚姻件数	離婚件数
	低体重児	新生児	新生児	新生児				
木曾岬町	40	4	0	0	2	1	38	11
[率]	[5.7]	[10.0]	[0.0]	[0.0]	[47.6]	[25.0]	[5.5]	[1.6]
三重県	15,345	1,321	33	18	417	76	9,640	3,700
[率]	[8.2]	[8.6]	[2.2]	[1.2]	[26.5]	[5.0]	[5.2]	[2.0]

出生率(人口千対)、低体重児(出生百対)、乳児死亡・新生児(出生千対)

死産(出産千対)、周産期死亡(出生千対)、婚姻・離婚(人口千対)

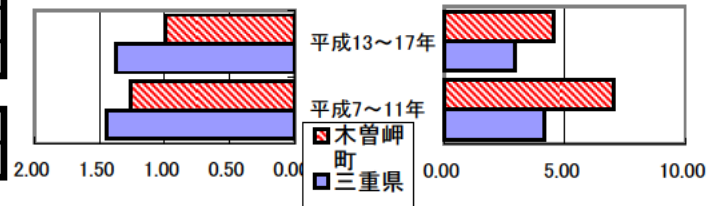
合計特殊出生率

	平成7~11年	平成13~17年
木曾岬町	1.26	0.99
三重県	1.45	1.37

資料 健康づくり室「ヘルシーピープルみえ21データバンクシステム」

合計特殊出生率の推移

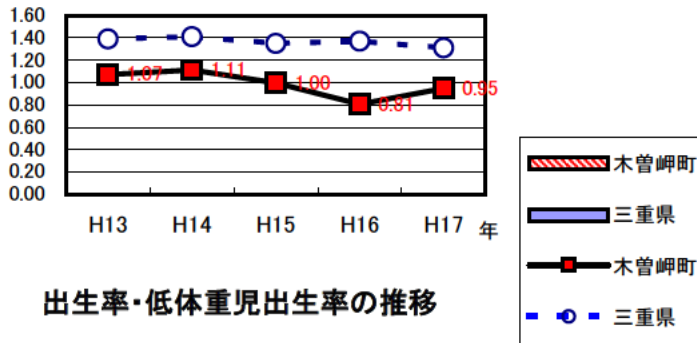
乳児死亡率の推移



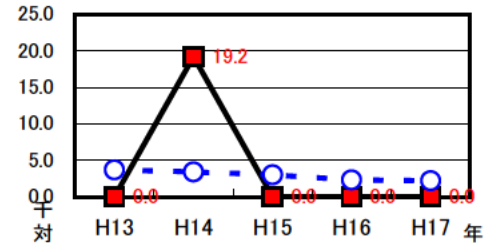
乳児死亡率(出生千対)

木曾岬町	7.04	4.55
三重県	4.17	2.94

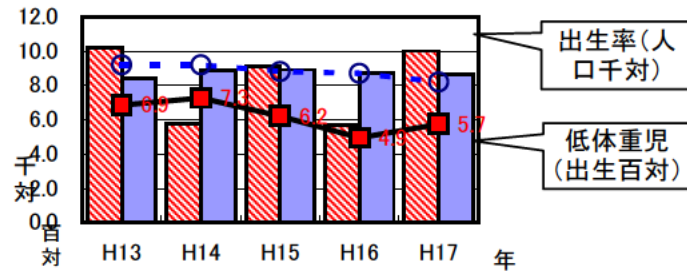
合計特殊出生率の推移



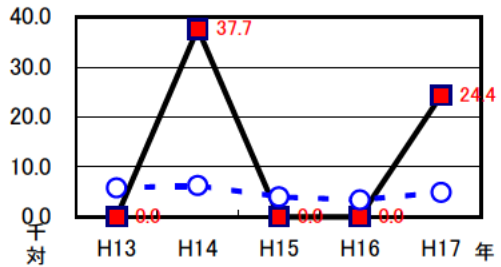
乳児死亡率の推移



出生率・低体重児出生率の推移



周産期死亡率の推移  
(出産千対)



### 4 死亡の状況

年齢調整死亡率 人口10万対

死因	男性	女性
悪性新生物	191.3 [182.0]	132.2 [91.9]
心疾患	127.2 [82.7]	51.3 [46.7]
脳血管疾患	50.3 [63.7]	39.1 [38.9]
交通事故	6.3 [17.4]	11.0 [5.9]
肝疾患	3.8 [9.9]	0.0 [3.2]
糖尿病	0.0 [7.8]	1.7 [4.9]
高血圧	0.0 [2.0]	0.0 [1.5]

40歳~64歳における生活習慣病死亡率

	計	男性	女性
木曾岬町	249.4	320.0	177.6
三重県	232.2	301.4	164.4

資料 健康づくり室「ヘルシーピープルみえ21データバンクシステム」  
平成13~17年累計

自殺者数

	計	男性	女性
木曾岬町	9	4	5
人口10万対	25.4	22.7	28.1
三重県	1,983	1,415	568
人口10万対	21.3	31.3	11.8

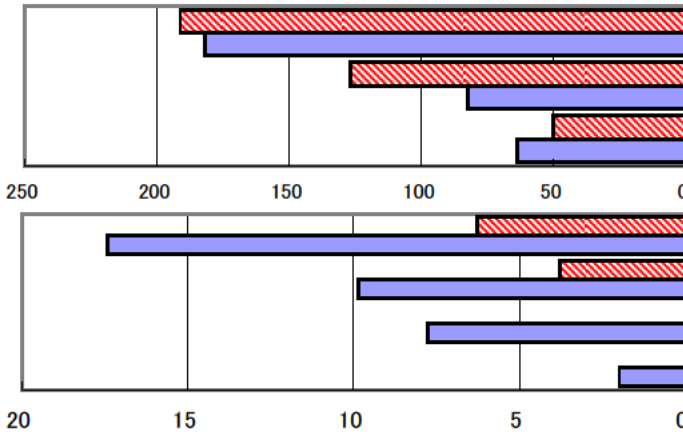
資料 健康づくり室「ヘルシーピープルみえ21データバンクシステム」  
平成13~17年累計

資料 健康づくり室「ヘルシーピープルみえ21データバンクシステム」  
平成13~17年累計(年齢調整は昭和60年モデル人口を使用)  
[ ]内は三重県

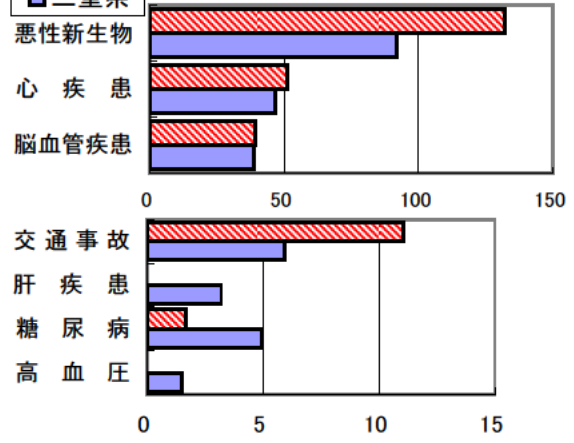
(男性)

■ 木曾岬町  
■ 三重県 (女性)

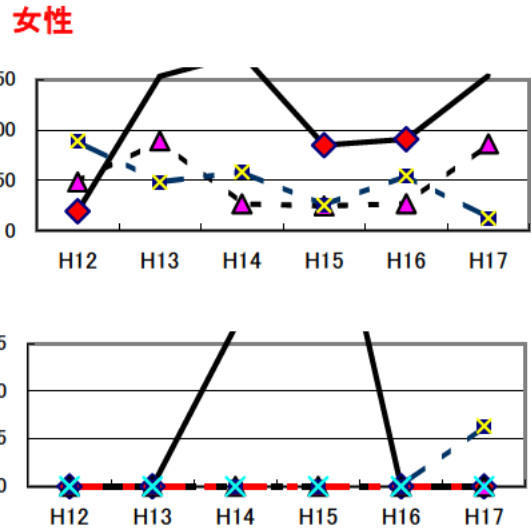
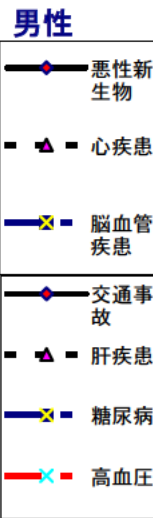
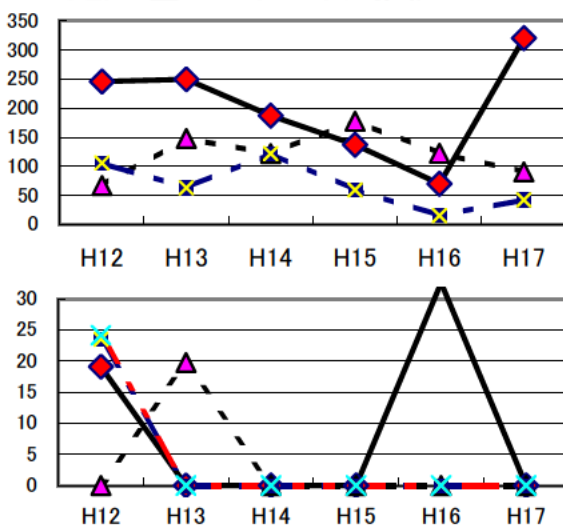
年齢調整死亡率(平成13~17年累計) (男性)



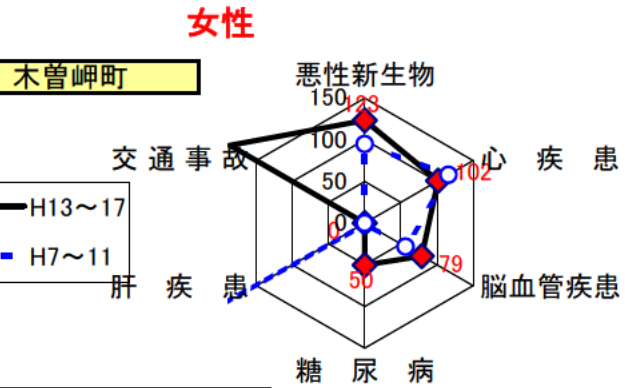
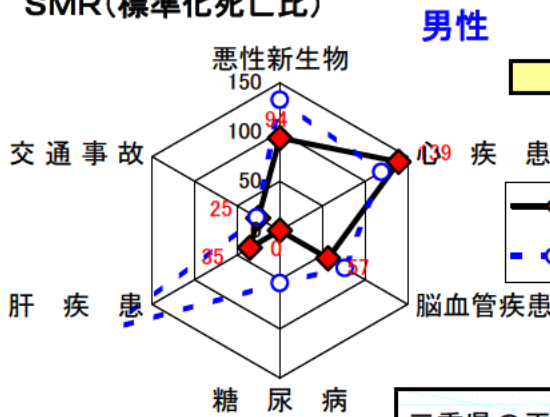
(女性)



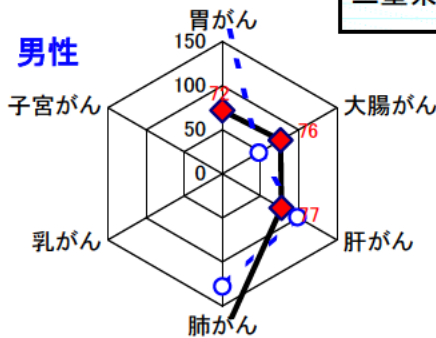
年齢調整死亡率の年次推移



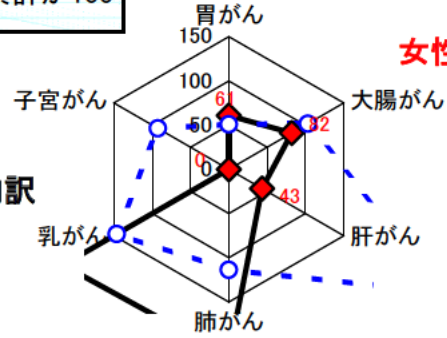
SMR(標準化死亡比)



男性



女性



悪性新生物内訳

## 5 健診の状況

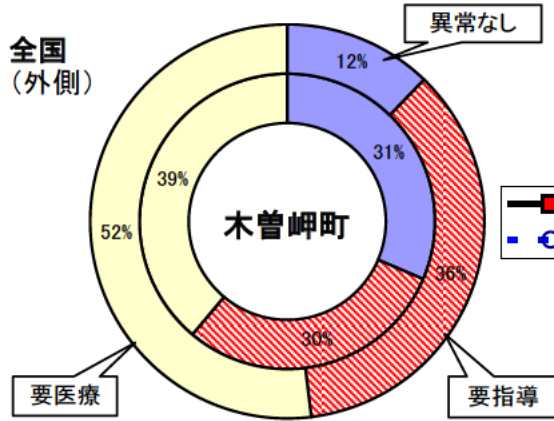
### 基本健康診査

平成17年度 老人保健事業報告

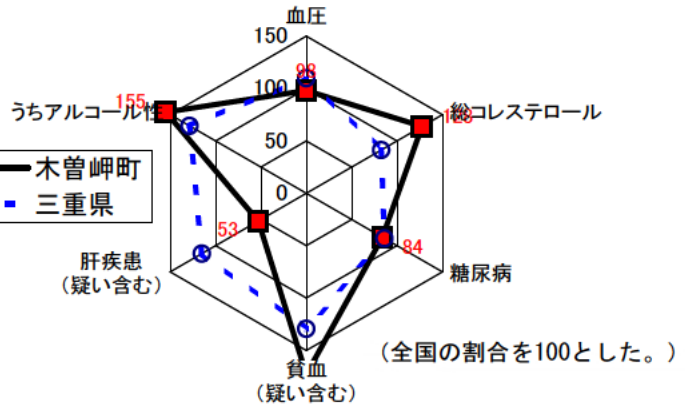
	木曾岬町	三重県	全国
対象者数	2,734	500,226	29,759,417
受診者数	1,286	214,794	13,009,843
受診率	47.0%	42.9%	43.7%
要指導・要医療率	68.7%	88.6%	87.9%

資料：医療政策室「地域保健・老人保健事業報告」

#### 基本健康診査受診結果割合



#### 主な検査結果の要指導・要医療割合



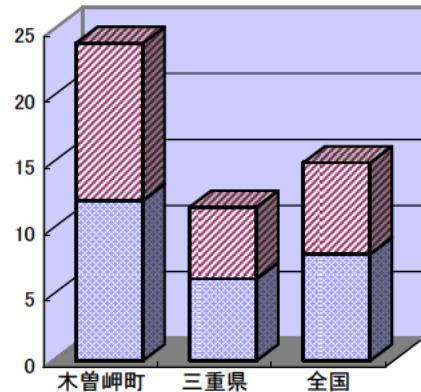
#### たばこについて

平成17年度 老人保健事業報告

	木曾岬町	三重県	全国
回答率	33.4%	81.3%	87.2%
喫煙率	24.0%	11.6%	14.4%
内20本以上率	11.9%	5.4%	6.9%

※ 回答率については、基本健康診査受診者中の回答者率

#### 喫煙率



■ 吸う(20本未満) ■ 吸う(20本以上)

## 6 医療費(国民健康保険診療費)の状況(1人あたりの医療費)

#### 1人あたり療養諸費用

