

大安町の現状

1 概要

大安町は三重県の北部に位置しており、気候は夏は涼しく、冬は温暖です。一年を通して日照時間や降水量に恵まれ、人にも動物にもやさしい住環境を創り出しています。

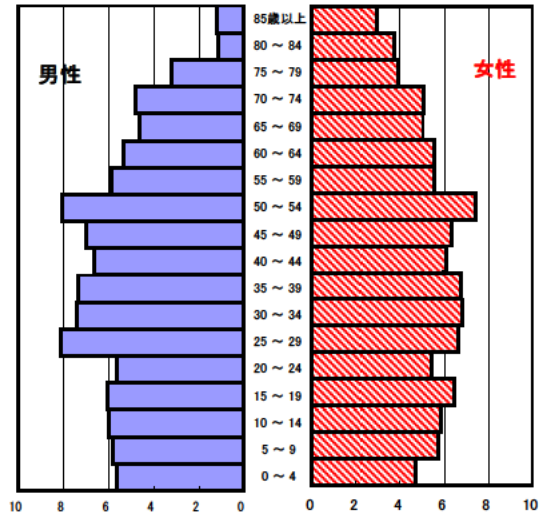
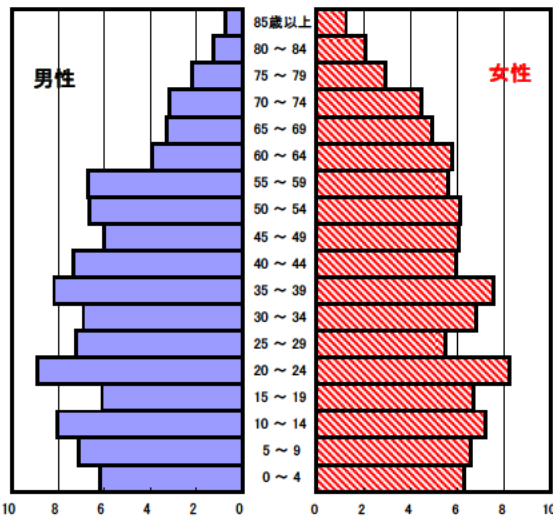
産業面では、昭和50年代後半から大安工業団地、東山工業団地、中尾工業団地が次々と整備され、(株)デンソーや(株)神戸製鋼所など大手企業の操業によって、工業は益々活発化し、最先端技術を利用したハイテク産業が台頭しています。



平成14年(2002年)

2 人口の状況

人口ピラミッド比較
昭和60年(1985年)



人口静態(平成14年10月1日現在) 単位:人

	計	男性	女性
人口数	15,167	7,581	7,586
65歳以上人口	2,707	1,138	1,569
(構成比 %)	17.8 [20.0]	15.0 [17.4]	20.7 [22.5]
世帯数	4,814	[651,543]	
一世帯人数	3.15	[2.86]	

[]内は三重県

資料 総合企画局統計調査室「三重県年齢別人口調査結果」

人口動態(平成14年)確定数 単位:人

	計	男性	女性
出生数	146	77	69
死亡数	133	63	70
出生率(人口千対)	9.63	[9.23]	
死亡率(人口千対)	8.77	[8.22]	

[]内は三重県

資料 医療政策室「三重県人口動態調査結果」

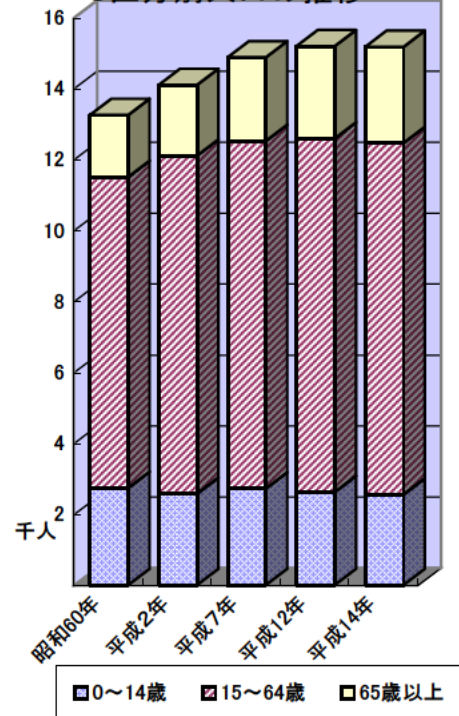
3区分別人口の推移

単位:人

	平成2年 (1990年)	平成7年 (1995年)	平成12年 (2000年)	平成14年 (2002年)
0~14歳	2,577	2,721	2,621	2,555
15~64歳	9,527	9,798	9,965	9,905
65歳以上	1,991	2,354	2,600	2,707

資料 総合企画局統計調査室「三重県年齢別人口調査結果」

3区分別人口の推移



3 母子保健の状況

人口動態(平成14年)確定数

単位:人

	出生数		乳児死亡数(再掲)		死産数	周産期死亡数	婚姻件数	離婚件数
		低体重児		新生児				
大安町	146	1	2	2	2	2	70	33
[率]	[9.6]	[0.7]	[13.7]	[13.7]	[13.5]	[13.7]	[4.6]	[2.2]
三重県	17,190	1,530	59	34	504	109	10,511	4,088
[率]	[9.2]	[8.9]	[3.4]	[2.0]	[28.5]	[6.3]	[5.6]	[2.2]

出生率(人口千対)、低体重児(出生百対)、乳児死亡・新生児(出生千対)

死産(出産千対)、周産期死亡(出生千対)、婚姻・離婚(人口千対)

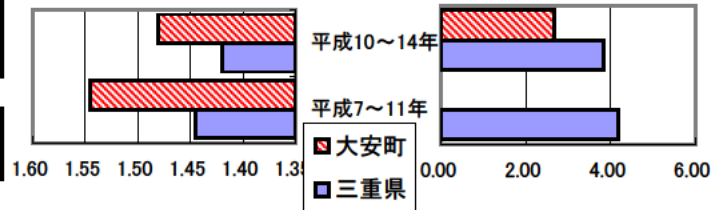
合計特殊出生率

	平成7~11年	平成10~14年
大安町	1.55	1.48
三重県	1.45	1.42

資料 健康づくり室「ヘルシーピープルみえ21データバンクシステム」

合計特殊出生率の推移

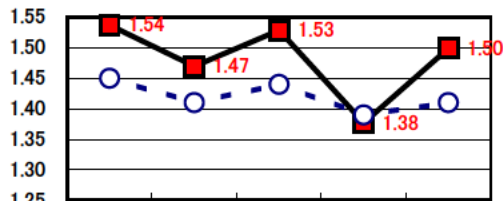
乳児死亡率の推移



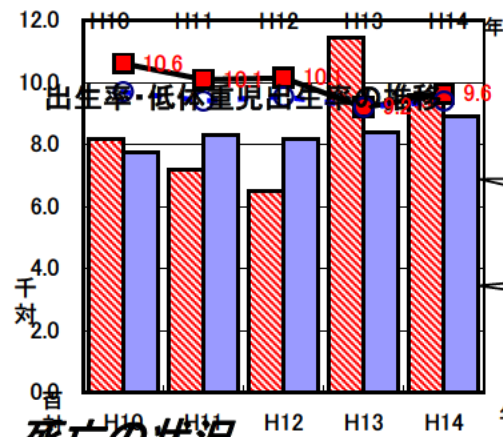
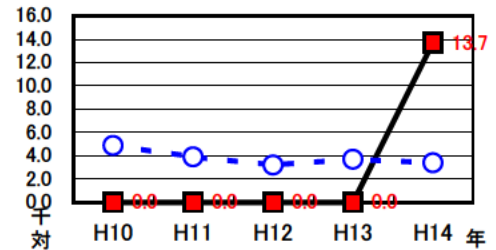
乳児死亡率(出生千対)

	平成7~11年	平成10~14年
大安町	0.00	2.66
三重県	4.17	3.83

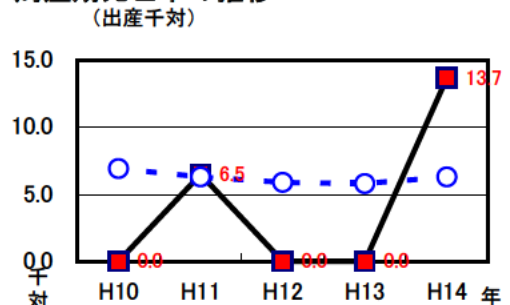
合計特殊出生率の推移



乳児死亡率の推移



周産期死亡率の推移



4 死亡の状況

年齢調整死亡率 人口10万対

死因	男性	女性
悪性新生物	198.8 [194.1]	90.7 [97.1]
心疾患	68.6 [86.4]	57.2 [49.5]
脳血管疾患	71.5 [73.5]	49.6 [44.6]
交通事故	15.8 [19.1]	3.6 [6.7]
肝疾患	2.1 [10.6]	3.3 [3.6]
糖尿病	14.8 [8.6]	3.8 [5.4]
高血圧	2.1 [2.9]	0.0 [2.2]

40歳~64歳における生活習慣病死亡率

	計	男性	女性
大安町	250.0	332.1	163.0
三重県	240.1	308.7	173.0

資料 健康づくり室「ヘルシーピープルみえ21データバンクシステム」

平成10~14年累計

自殺者数

	計	男性	女性
大安町	17	9	8
人口10万対	22.4	23.9	21.1
三重県	2,035	1,379	656
人口10万対	21.9	30.5	13.7

資料 健康づくり室「ヘルシーピープルみえ21データバンクシステム」

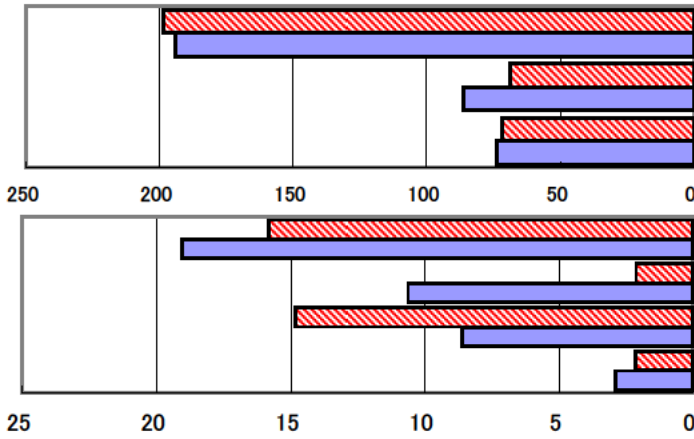
平成10~14年累計

資料 健康づくり室「ヘルシーピープルみえ21データバンクシステム」

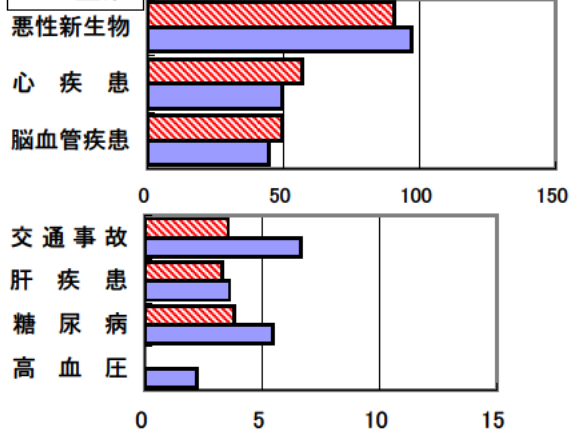
平成10~14年累計(年齢調整は昭和60年モデル人口を使用)

[]内は三重県

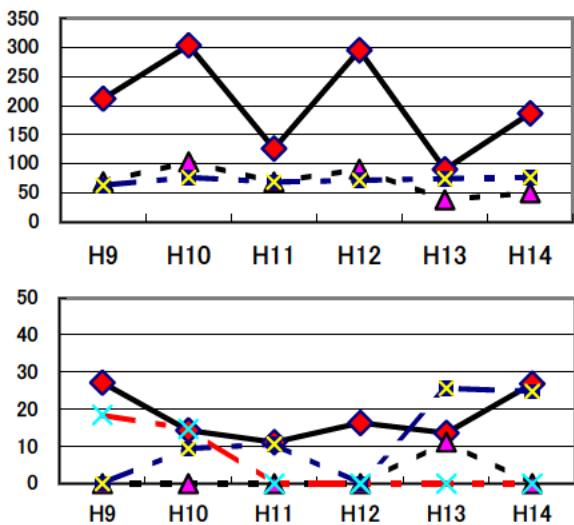
年齢調整死亡率(平成10~14年累計) (男性)



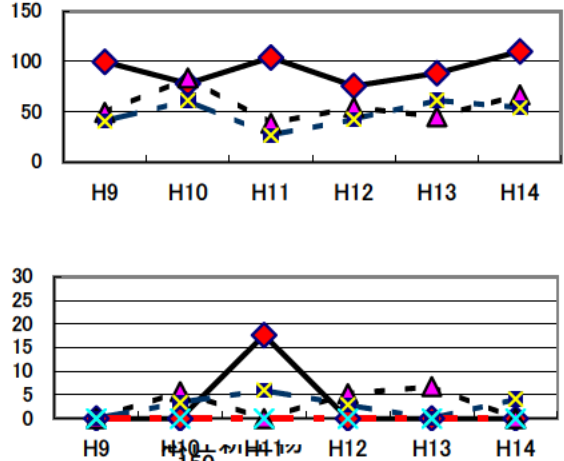
(女性)



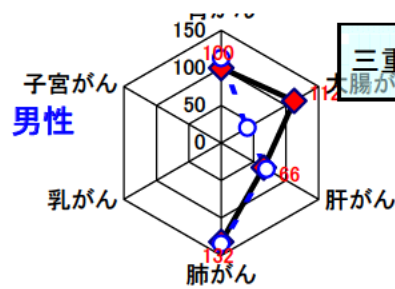
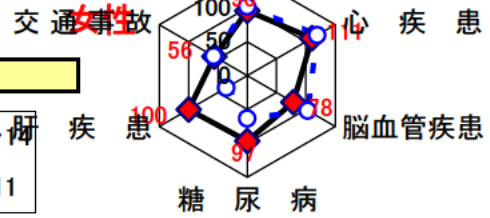
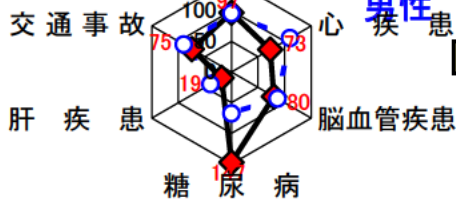
年齢調整死亡率の年次推移



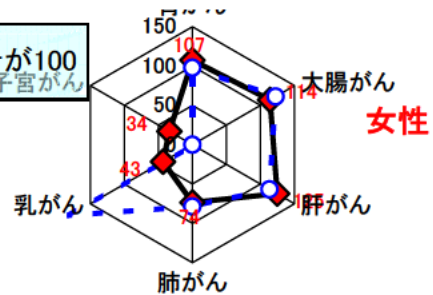
女性



SMR(標準化死亡率)



三重県の平成7~11年累計が100



悪性新生物内訳

5 健診の状況

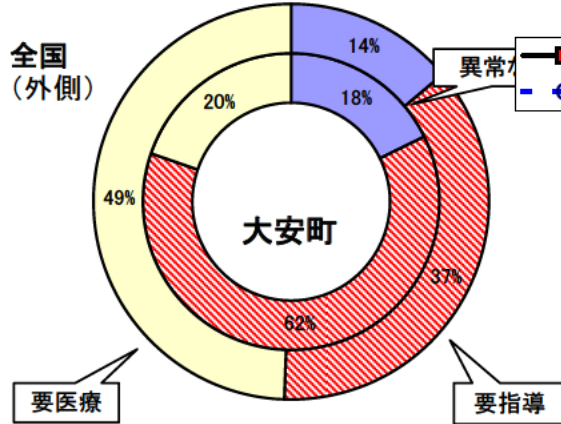
基本健康診査

平成14年度 老人保健事業報告

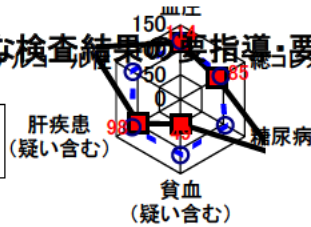
	大安町	三重県	全国
対象者数	4,846	450,565	28,977,593
受診者数	1,797	196,041	12,305,933
受診率	37.1%	43.5%	42.5%
要指導・要医療率	82.2%	85.4%	86.2%

資料：医療政策室「地域保健・老人保健事業報告」

基本健康診査受診結果割合



主な検査結果の「要指導」・「要医療」割合



(全国の割合を100とした)

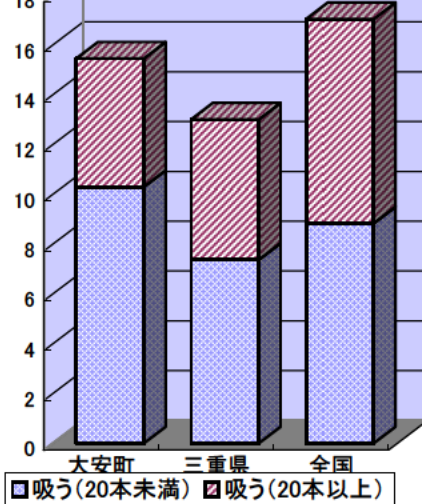
たばこについて

平成14年度 老人保健事業報告

	大安町	三重県	全国
回答率	91.8%	77.0%	84.5%
喫煙率	15.5%	13.0%	16.3%
内20本以上率	5.2%	5.6%	8.2%

※ 回答率については、基本健康診査受診者中の回答者率

喫煙率



6 医療費(国民健康保険診療費)の状況(1人あたりの医療費)

