

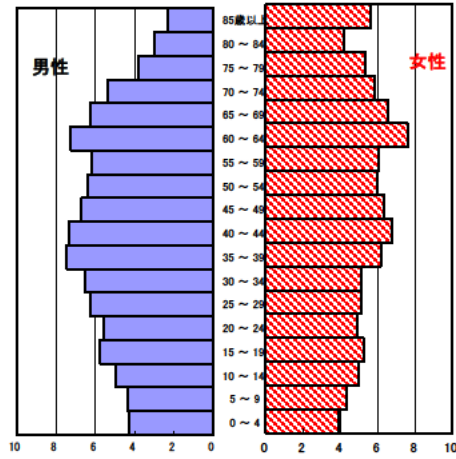
いなべ市の現状

1 人口の状況

人口ピラミッド比較
昭和60年(1985年)



平成25年(2013年)



人口静態(平成25年10月1日現在) 単位:人

	計	男性	女性
人口数	45,412	23,035	22,377
65歳以上人口	10,970	4,806	6,164
(構成比 %)	24.2 [26.1]	20.9 [23.2]	27.5 [28.8]
世帯数	16,515	[716,124]	
一世帯人数	2.75	[2.55]	

[]内は三重県

資料 政策部統計室「三重県年齢別人口調査結果」

人口動態(平成25年)確定数 単位:人

	計	男性	女性
出生数	333	179	154
死亡数	511	273	238
出生率(人口千対)	7.33	[7.94]	
死亡率(人口千対)	11.25	[10.77]	

[]内は三重県

資料 医務国保課「三重県人口動態調査結果」

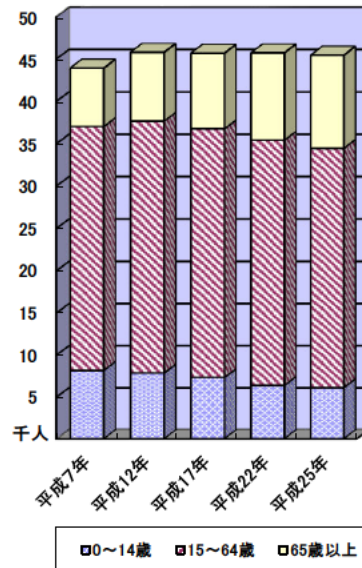
3区分別人口の推移

単位:人

	平成12年 (2000年)	平成17年 (2005年)	平成22年 (2010年)	平成25年 (2013年)
0~14歳	7,832	7,286	6,345	6,087
15~64歳	29,795	29,428	29,043	28,341
65歳以上	8,118	8,916	10,282	10,970

資料 政策部統計室「三重県年齢別人口調査結果」

3区分別人口の推移



2 母子保健の状況

人口動態(平成25年)確定数

単位:人

	出生数		乳児死亡数(再掲)		死産数	周産期死亡数	婚姻件数	離婚件数
	低体重児	新生児						
いなべ市	333	30	2	2	1	1	193	73
[率]	[7.3]	[9.0]	[6.0]	[6.0]	[3.0]	[3.0]	[4.2]	[1.6]
三重県	14,514	1,291	44	15	319	59	8,844	3,281
[率]	[7.9]	[8.9]	[3.0]	[1.0]	[21.5]	[4.1]	[4.8]	[1.8]

出生率(人口千対)、低体重児(出生百対)、乳児死亡・新生児(出生千対)

死産(出産千対)、周産期死亡(出生千対)、婚姻・離婚(人口千対)

合計特殊出生率

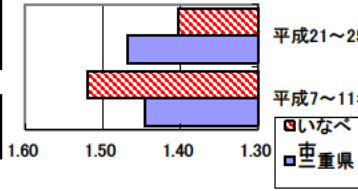
	平成7～11年	平成21～25年
いなべ市	1.52	1.40
三重県	1.45	1.47

乳児死亡率(出生千対)

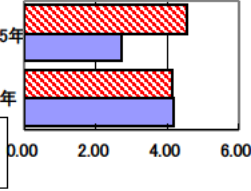
いなべ市	4.13	4.56
三重県	4.17	2.70

資料 健康づくり課「ヘルシーピープルみえ21データバンクシステム」

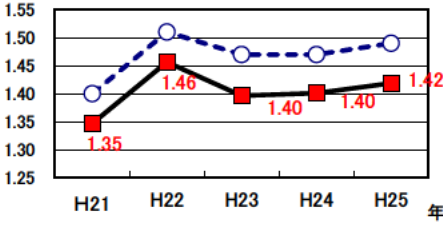
合計特殊出生率の推移



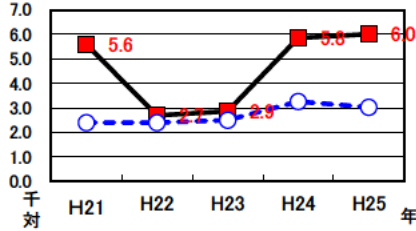
乳児死亡率の推移



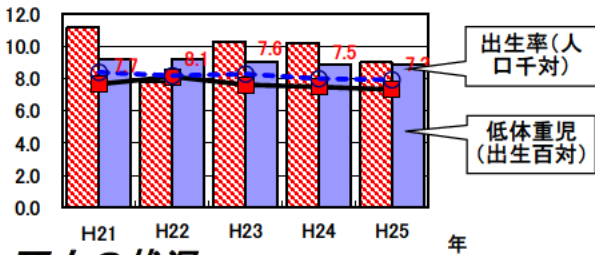
合計特殊出生率の推移



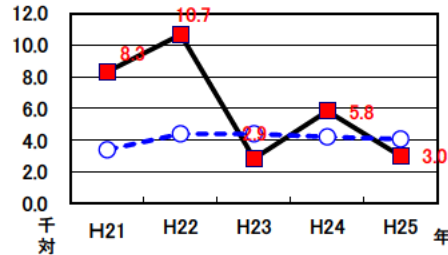
乳児死亡率の推移



出生率・低体重児出生率の推移



周産期死亡率の推移
(出産千対)



3 死亡の状況

年齢調整死亡率 人口10万対

死因	男性	女性
悪性新生物	174.7 [169.6]	77.6 [82.6]
心疾患	68.9 [69.9]	47.2 [37.5]
脳血管疾患	47.2 [44.8]	24.3 [26.0]
交通事故	5.5 [7.9]	1.6 [2.9]
肝疾患	4.5 [8.1]	2.6 [2.9]
糖尿病	4.6 [6.5]	2.3 [3.4]
高血圧	1.2 [1.8]	0.8 [1.6]

40歳～64歳における生活習慣病死亡率

	計	男性	女性
いなべ市	187.5	251.1	119.5
三重県	204.4	270.8	139.3

資料 健康づくり課「ヘルシーピープルみえ21データバンクシステム」
平成21～25年累計

自殺者数

	計	男性	女性
いなべ市	64	48	16
人口10万対	27.9	41.3	14.2
三重県	1,853	1,344	509
人口10万対	20.1	29.9	10.7

資料 健康づくり課「ヘルシーピープルみえ21データバンクシステム」
平成21～25年累計

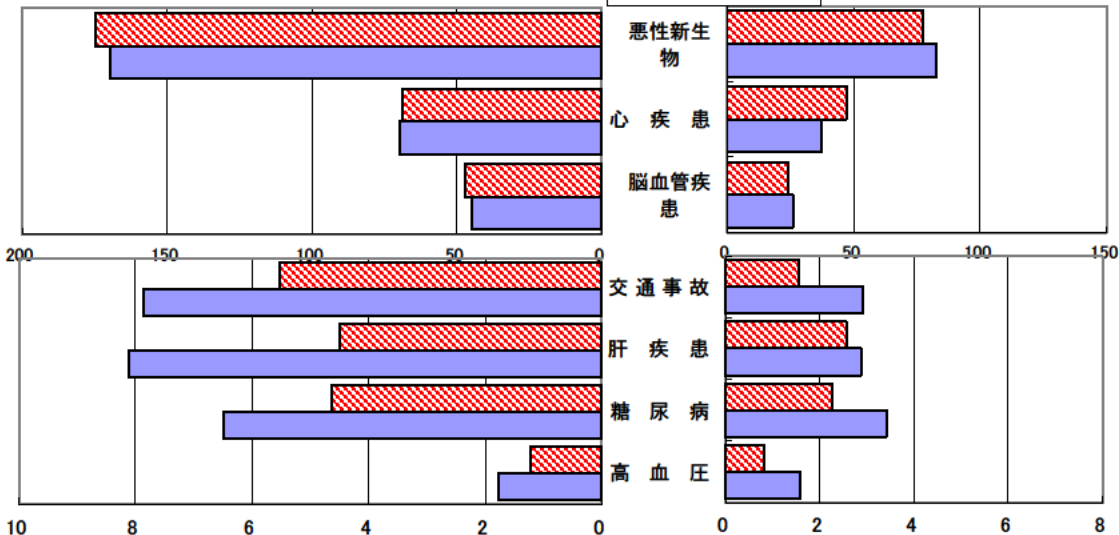
資料 健康づくり課「ヘルシーピープルみえ21データバンクシステム」
平成21～25年累計 (年齢調整は昭和60年モデル人口を使用)
[]内は三重県

年齢調整死亡率(平成21～25年累計)

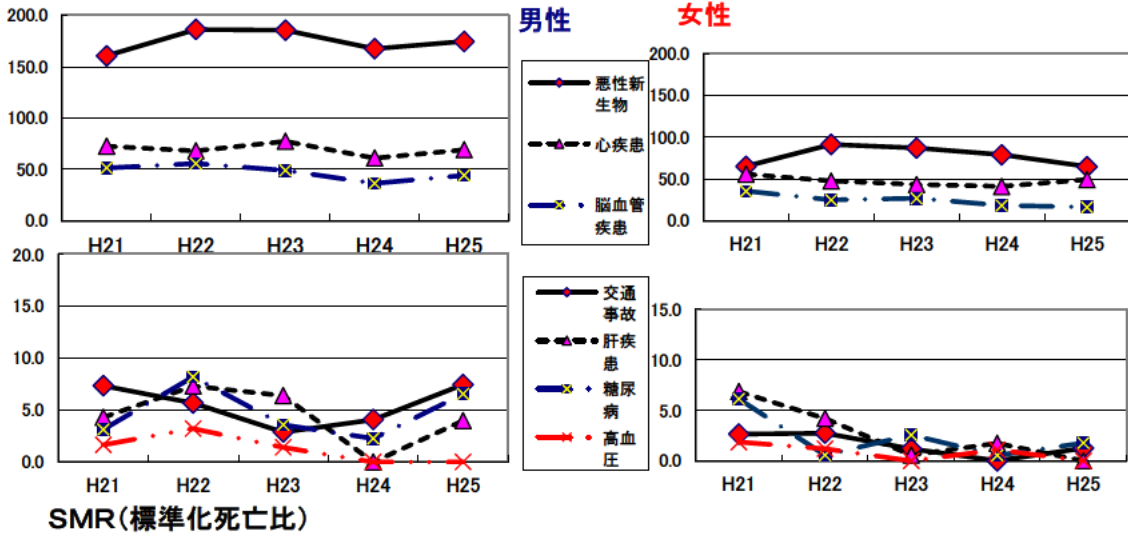
(男性)

■いなべ市 ■三重県

(女性)



年齢調整死亡率の年次推移



SMR(標準化死亡比)

