

# いなべ市の現状

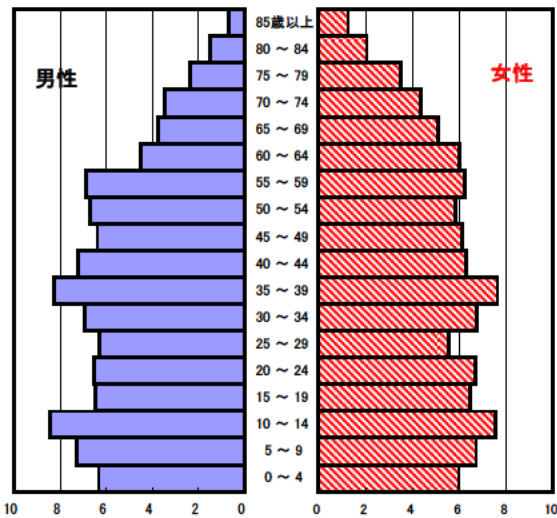
## 1 概要

いなべ市は、平成15年12月に旧北勢町、旧員弁町、旧大安町、旧藤原町が合併し誕生しました。いなべ市は、古くから地形的にも文化的にも密接に交流し、純農村地帯として栄えてきました。また、昭和50年代以降、中部圏域の一面として企業の進出が進んで活気ある市として発展しております。

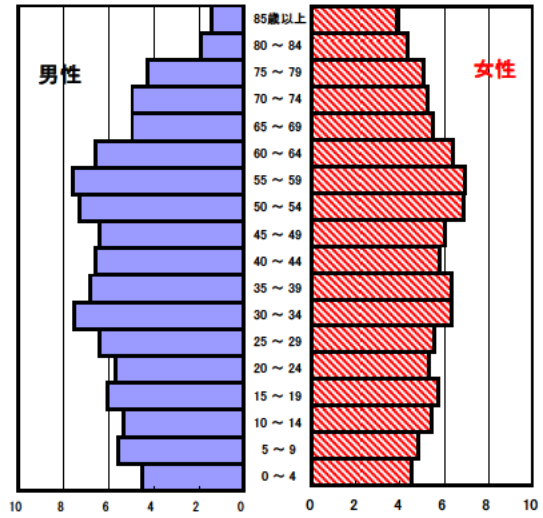


## 2 人口の状況

人口ピラミッド比較  
昭和60年(1985年)



平成16年(2004年)



人口静態(平成16年10月1日現在) 単位:人

	計	男性	女性
人口数	45,750	22,789	22,961
65歳以上人口	9,498	4,000	5,498
(構成比 %)	20.8 [20.8]	17.6 [18.1]	23.9 [23.3]
世帯数	14,643	[676,136]	
一世帯人数	3.12	[2.76]	

[ ]内は三重県

資料 政策部統計室「三重県年齢別人口調査結果」

人口動態(平成16年)確定数 単位:人

	計	男性	女性
出生数	352	158	194
死亡数	408	204	204
出生率(人口千対)	7.69	[8.71]	
死亡率(人口千対)	8.92	[8.58]	

[ ]内は三重県

資料 医療政策室「三重県人口動態調査結果」

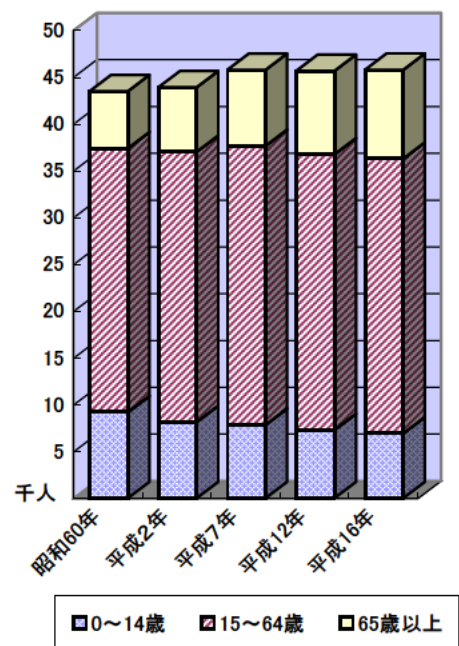
3区分別人口の推移

単位:人

	平成2年 (1990年)	平成7年 (1995年)	平成12年 (2000年)	平成16年 (2004年)
0~14歳	8,144	7,832	7,286	6,917
15~64歳	28,841	29,795	29,428	29,335
65歳以上	6,897	8,118	8,916	9,498

資料 政策部統計室「三重県年齢別人口調査結果」

3区分別人口の推移



## 3 母子保健の状況

人口動態(平成16年)確定数

単位:人

	出生数		乳児死亡数(再掲)		死産数	周産期死亡数	婚姻件数	離婚件数
	低体重児	新生児						
いなべ市	352	34	1	0	9	2	246	73
[率]	[7.7]	[9.7]	[2.8]	[0.0]	[24.9]	[5.7]	[5.4]	[1.6]
三重県	16,287	1,418	38	17	395	55	9,600	3,595
[率]	[8.7]	[8.7]	[2.3]	[1.0]	[23.7]	[3.4]	[5.1]	[1.9]

出生率(人口千対)、低体重児(出生百対)、乳児死亡・新生児(出生千対)

死産(出産千対)、周産期死亡(出生千対)、婚姻・離婚(人口千対)

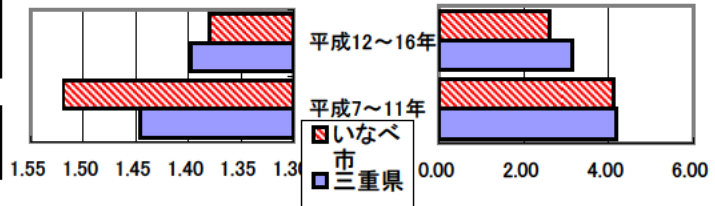
合計特殊出生率

	平成7~11年	平成12~16年
いなべ市	1.52	1.38
三重県	1.45	1.40

資料 健康づくり室「ヘルシーピープルみえ21データバンクシステム」

合計特殊出生率の推移

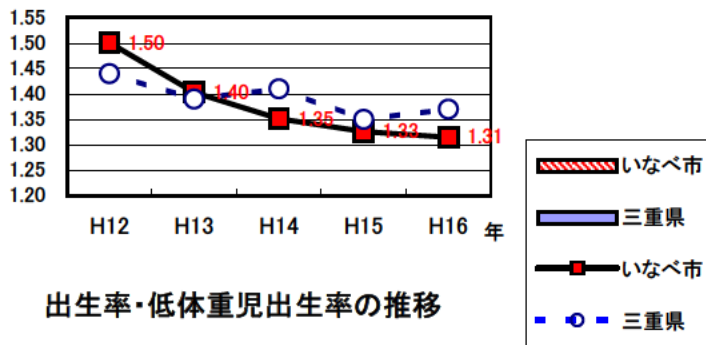
乳児死亡率の推移



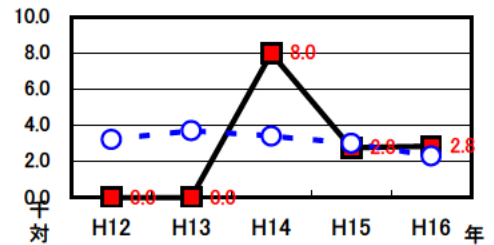
乳児死亡率(出生千対)

いなべ市	4.13	2.61
三重県	4.17	3.14

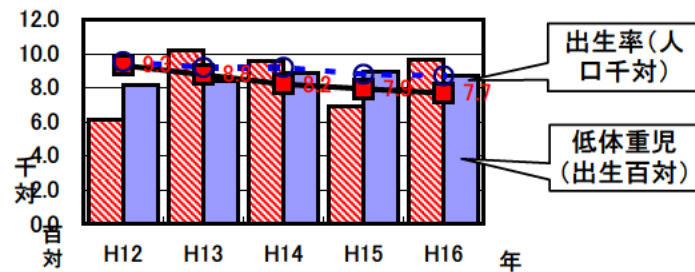
合計特殊出生率の推移



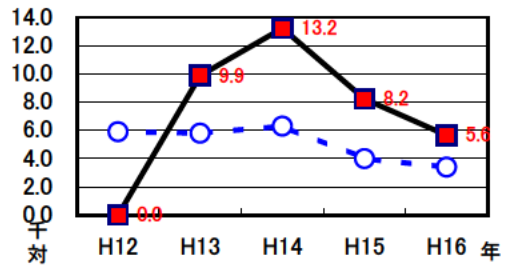
乳児死亡率の推移



出生率・低体重児出生率の推移



周産期死亡率の推移  
(出産千対)



4 死亡の状況

年齢調整死亡率 人口10万対

死因	男性	女性
悪性新生物	196.9 [187.3]	85.9 [93.4]
心疾患	90.0 [82.5]	55.5 [46.9]
脳血管疾患	69.4 [66.3]	41.2 [40.0]
交通事故	18.2 [18.2]	3.6 [6.0]
肝疾患	4.6 [10.0]	2.6 [3.3]
糖尿病	6.0 [8.2]	4.2 [5.1]
高血圧	1.6 [2.4]	1.9 [1.7]

40歳~64歳における生活習慣病死亡率

	計	男性	女性
いなべ市	233.7	296.8	166.8
三重県	234.8	304.2	167.0

資料 健康づくり室「ヘルシーピープルみえ21データバンクシステム」  
平成12~16年累計

自殺者数

	計	男性	女性
いなべ市	32	21	11
人口10万対	14.0	18.5	9.6
三重県	1,995	1,409	586
人口10万対	21.4	31.2	12.2

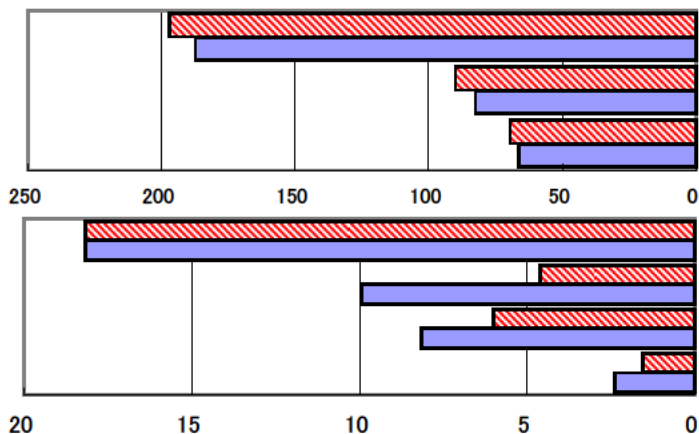
資料 健康づくり室「ヘルシーピープルみえ21データバンクシステム」  
平成12~16年累計

資料 健康づくり室「ヘルシーピープルみえ21データバンクシステム」

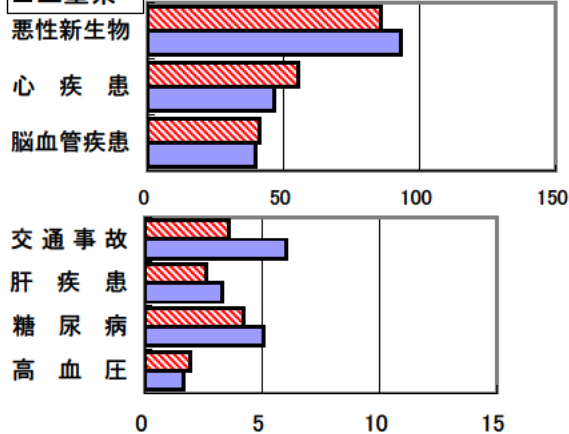
平成12~16年累計(年齢調整は昭和60年モデル人口を使用)

[ ]内は三重県

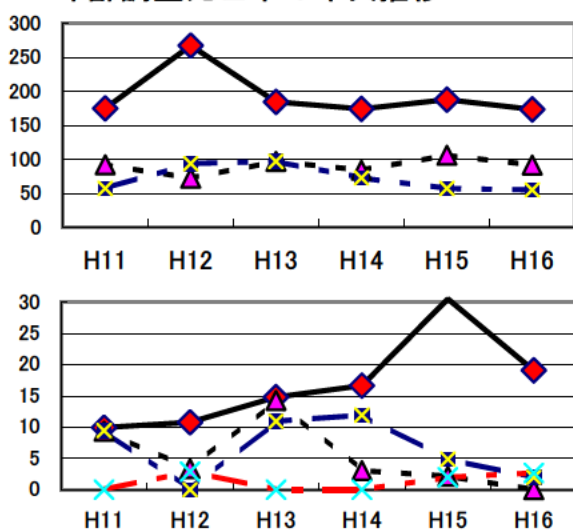
年齢調整死亡率(平成12~16年累計) (男性)



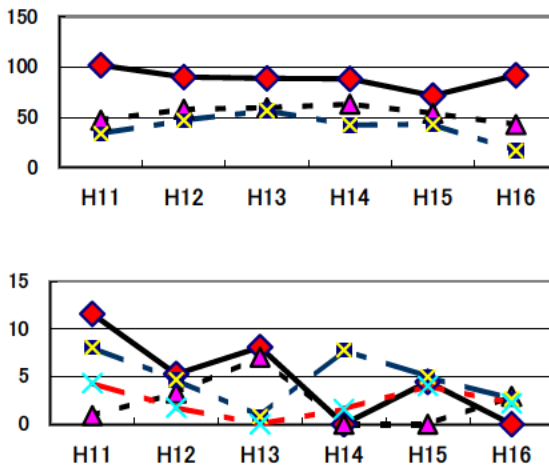
(女性)



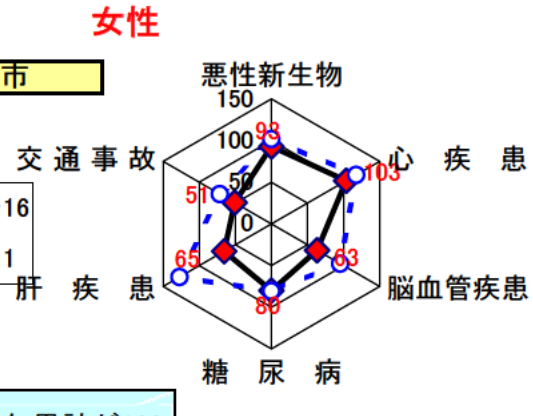
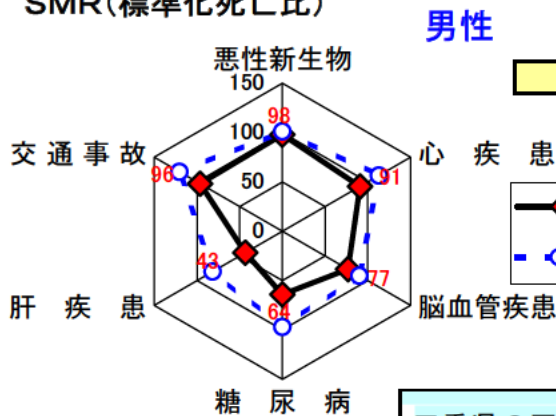
年齢調整死亡率の年次推移



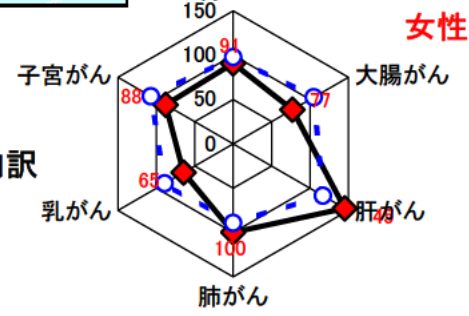
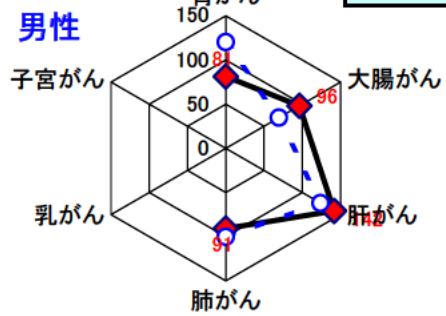
女性



SMR(標準化死亡比)



三重県の平成7~11年累計が100



悪性新生物内訳

## 5 健診の状況

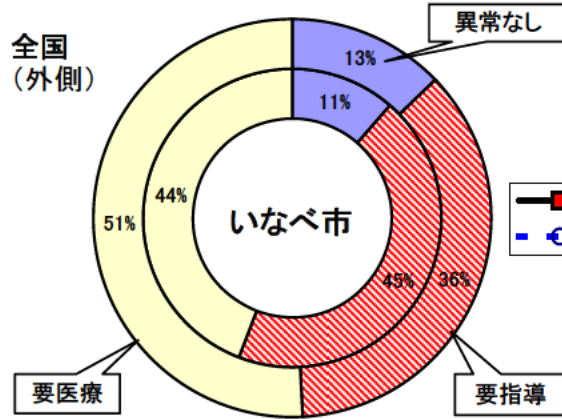
### 基本健康診査

平成16年度 老人保健事業報告

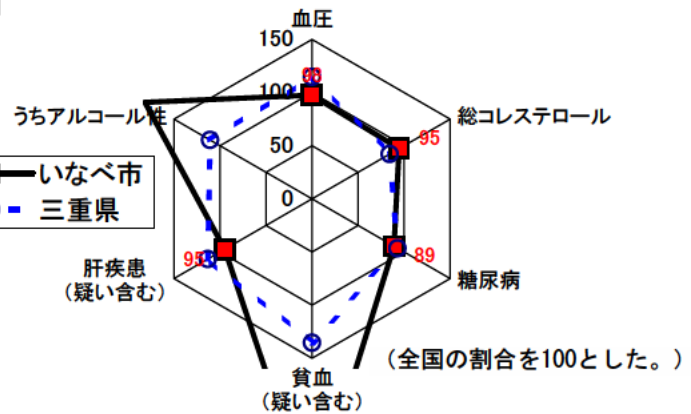
	いなべ市	三重県	全国
対象者数	11,359	476,676	29,247,046
受診者数	4,796	209,095	12,954,892
受診率	42.2%	43.9%	44.3%
要指導・ 要医療率	88.6%	87.5%	87.5%

資料：医療政策室「地域保健・老人保健事業報告」

#### 基本健康診査受診結果割合



#### 主な検査結果の要指導・要医療割合



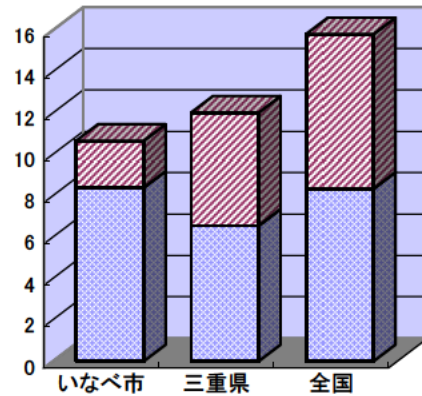
#### たばこについて

平成16年度 老人保健事業報告

	いなべ市	三重県	全国
回答率	66.1%	79.0%	86.7%
喫煙率	10.7%	12.0%	15.2%
内20本以上率	2.3%	5.5%	7.5%

※ 回答率については、基本健康診査受診者中の回答者率

#### 喫煙率



■吸う(20本未満) ■吸う(20本以上)

## 6 医療費(国民健康保険診療費)の状況(1人あたりの医療費)

#### 1人あたり療養諸費用

