

多度町の現状

1 概要

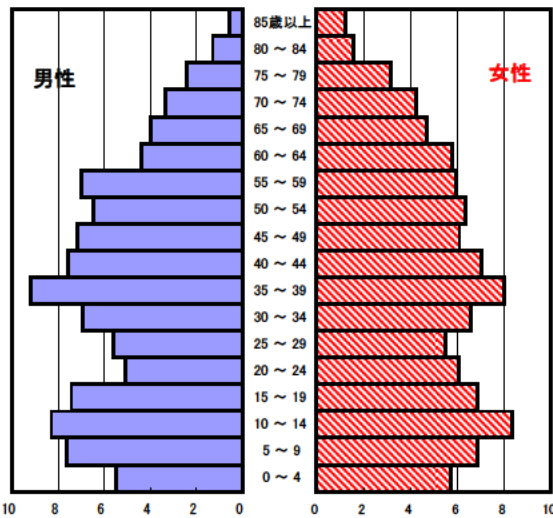
多度町は、三重県の最北端に位置し、西に霊峰多度山を背負い、東に揖斐、長良、木曾の三大河川を擁する山柴水明の郷です。

また、名古屋から25km圏内に位置し、美しい自然に恵まれた、理想的な大都市近郊住宅地として脚光を浴び、自然と調和のとれた開発を進めています。

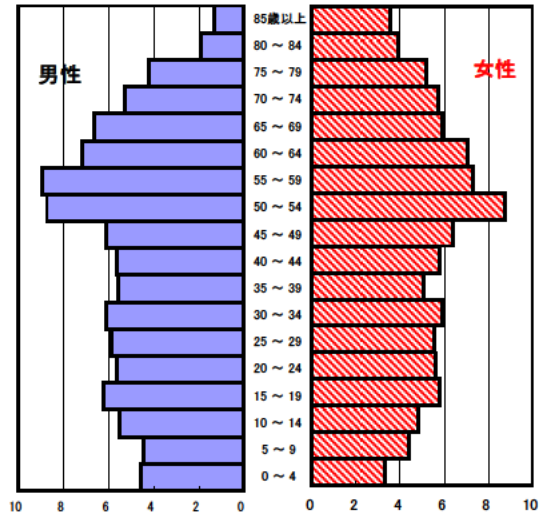


2 人口の状況

人口ピラミッド比較
昭和60年(1985年)



平成15年(2003年)



人口静態(平成15年10月1日現在) 単位:人

	計	男性	女性
人口数	10,594	5,121	5,473
65歳以上人口	2,320	991	1,329
(構成比 %)	21.9 [20.5]	19.4 [17.9]	24.3 [23.0]
世帯数	3,091	[664,788]	
一世帯人数	3.43	[2.80]	

[]内は三重県

資料 総合企画局統計調査室「三重県年齢別人口調査結果」

人口動態(平成15年)確定数 単位:人

	計	男性	女性
出生数	77	47	30
死亡数	107	58	49
出生率(人口千対)	7.27	[8.85]	
死亡率(人口千対)	10.10	[8.51]	

[]内は三重県

資料 医療政策室「三重県人口動態調査結果」

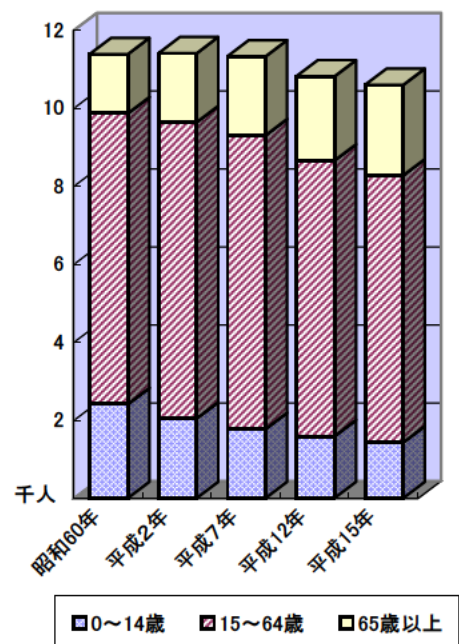
3区分別人口の推移

単位:人

	平成2年 (1990年)	平成7年 (1995年)	平成12年 (2000年)	平成15年 (2003年)
0~14歳	2,044	1,774	1,586	1,430
15~64歳	7,592	7,528	7,067	6,844
65歳以上	1,767	2,020	2,157	2,320

資料 総合企画局統計調査室「三重県年齢別人口調査結果」

3区分別人口の推移



3 母子保健の状況

人口動態(平成15年)確定数

単位:人

	出生数		乳児死亡数(再掲)		死産数	周産期死亡数	婚姻件数	離婚件数
	低体重児	新生児	新生児	新生児				
多度町	77	8	0	0	0	0	34	13
[率]	[7.3]	[10.4]	[0.0]	[0.0]	[0.0]	[0.0]	[3.2]	[1.2]
三重県	16,497	1,471	49	27	441	66	10,156	3,895
[率]	[8.8]	[8.9]	[3.0]	[1.6]	[26.0]	[4.0]	[5.4]	[2.1]

出生率(人口千対)、低体重児(出生百対)、乳児死亡・新生児(出生千対)

死産(出産千対)、周産期死亡(出生千対)、婚姻・離婚(人口千対)

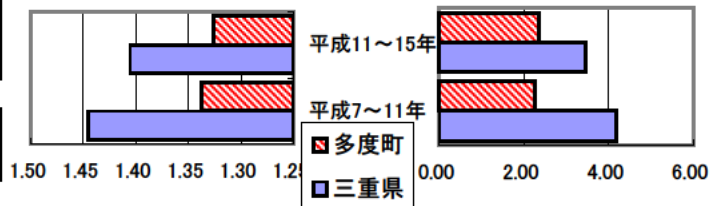
合計特殊出生率

	平成7~11年	平成11~15年
多度町	1.34	1.33
三重県	1.45	1.41

資料 健康づくり室「ヘルシーピープルみえ21データバンクシステム」

合計特殊出生率の推移

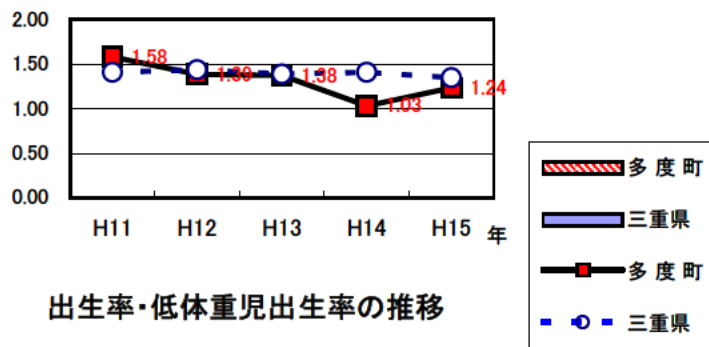
乳児死亡率の推移



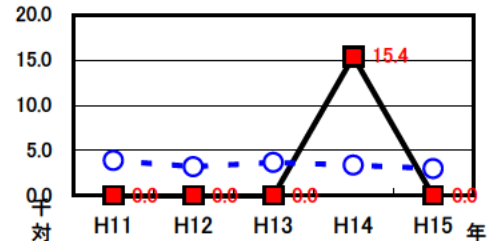
乳児死亡率(出生千対)

多度町	2.25	2.35
三重県	4.17	3.44

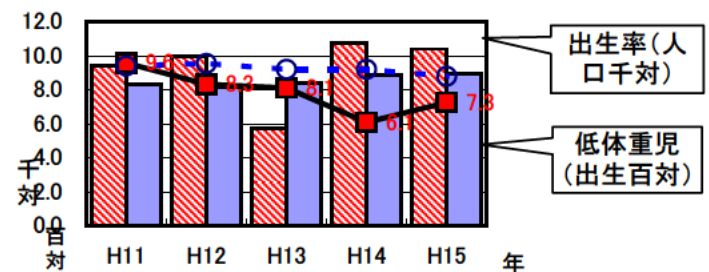
合計特殊出生率の推移



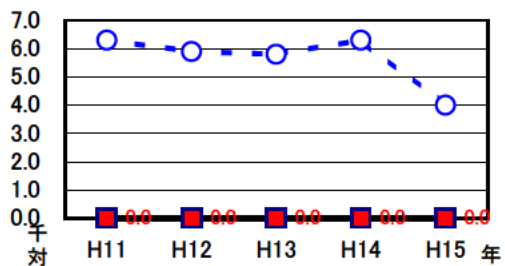
乳児死亡率の推移



出生率・低体重児出生率の推移



周産期死亡率の推移
(出産千対)



4 死亡の状況

年齢調整死亡率

人口10万対

死因	男性	女性
悪性新生物	212.3 [190.6]	114.5 [95.3]
心疾患	71.7 [84.5]	54.7 [48.6]
脳血管疾患	99.7 [69.7]	50.8 [42.0]
交通事故	31.8 [18.2]	13.0 [6.6]
肝疾患	14.9 [10.1]	0.0 [3.5]
糖尿病	6.9 [8.5]	4.2 [5.4]
高血圧	0.0 [2.4]	2.0 [1.9]

40歳~64歳における生活習慣病死亡率

人口10万対

	計	男性	女性
多度町	231.6	278.2	185.1
三重県	237.0	304.2	171.3

資料 健康づくり室「ヘルシーピープルみえ21データバンクシステム」

平成11~15年累計

自殺者数

	計	男性	女性
多度町	13	6	7
人口10万対	24.1	23.1	25.1
三重県	2,039	1,416	623
人口10万対	21.9	31.3	13.0

資料 健康づくり室「ヘルシーピープルみえ21データバンクシステム」

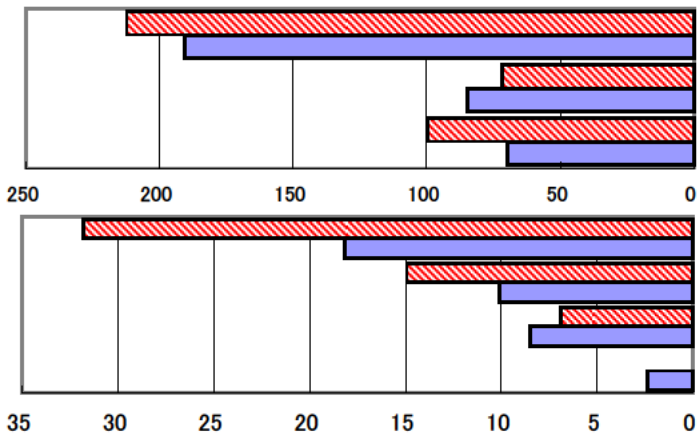
平成11~15年累計

資料 健康づくり室「ヘルシーピープルみえ21データバンクシステム」

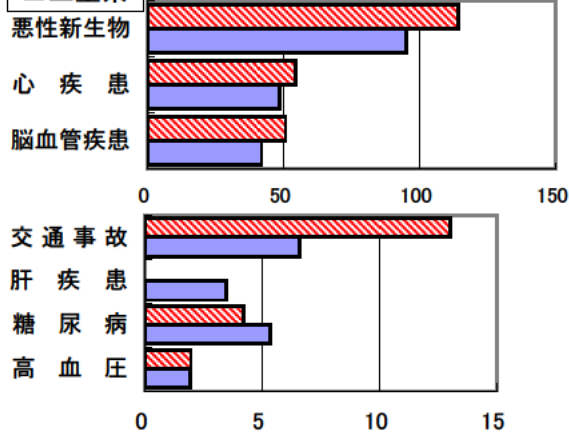
平成11~15年累計(年齢調整は昭和60年モデル人口を使用)

[]内は三重県

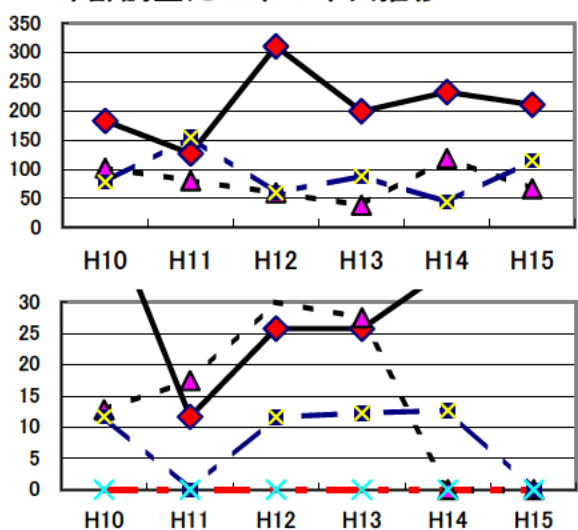
年齢調整死亡率(平成11~15年累計) (男性)



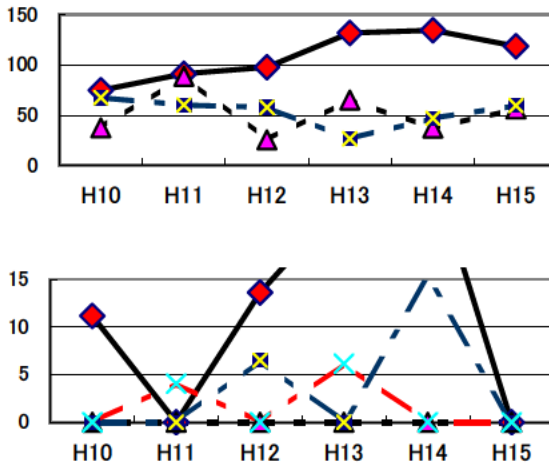
(女性)



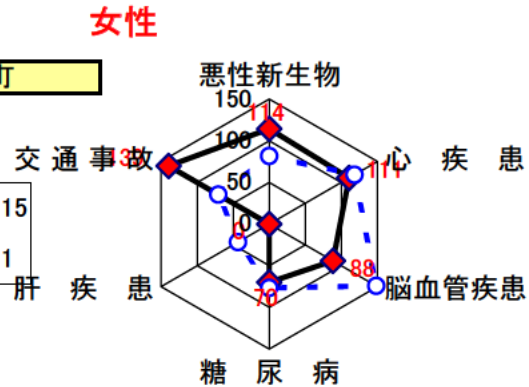
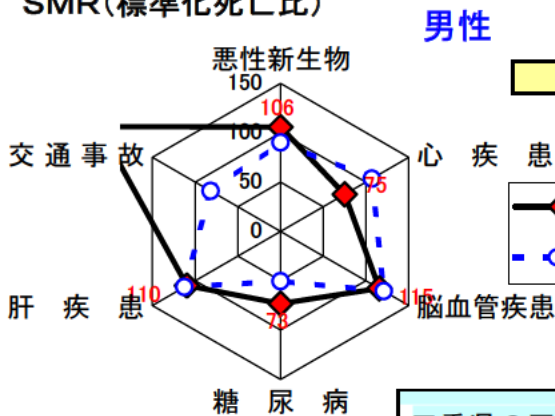
年齢調整死亡率の年次推移



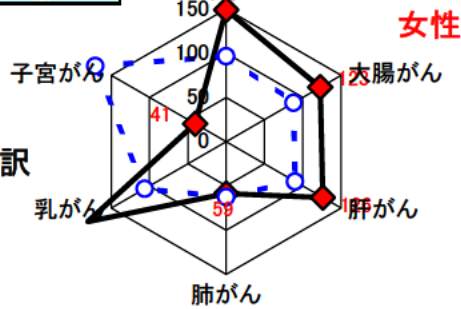
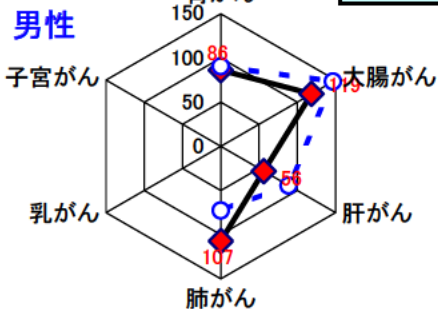
女性



SMR(標準化死亡比)



三重県の平成7~11年累計が100



5 健診の状況

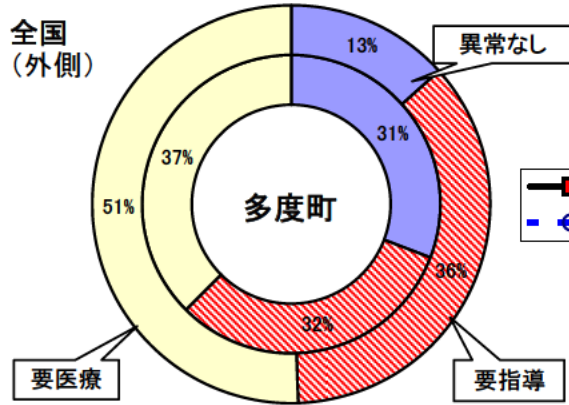
基本健康診査

平成15年度 老人保健事業報告

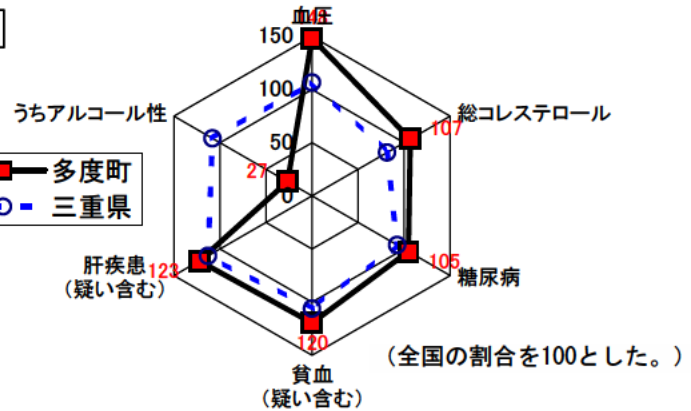
	多度町	三重県	全国
対象者数	4,195	470,947	28,866,060
受診者数	1,506	209,011	12,910,022
受診率	35.9%	44.4%	44.7%
要指導・ 要医療率	69.3%	86.6%	86.8%

資料：医療政策室「地域保健・老人保健事業報告」

基本健康診査受診結果割合



主な検査結果の要指導・要医療割合



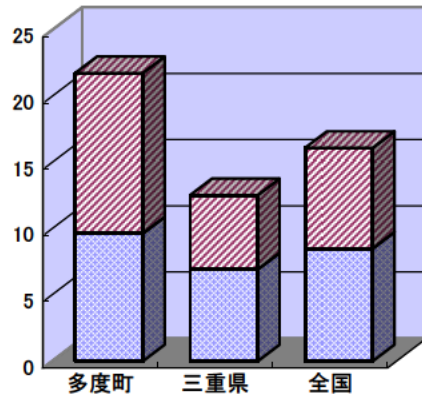
たばこについて

平成15年度 老人保健事業報告

	多度町	三重県	全国
回答率	43.3%	80.7%	86.7%
喫煙率	21.8%	12.6%	15.5%
内20本以上率	12.1%	5.6%	7.6%

※ 回答率については、基本健康診査受診者中の回答者率

喫煙率



■ 吸う(20本未満) ■ 吸う(20本以上)

6 医療費(国民健康保険診療費)の状況(1人あたりの医療費)

1人あたり療養諸費用

