

長島町の現状

1 概要

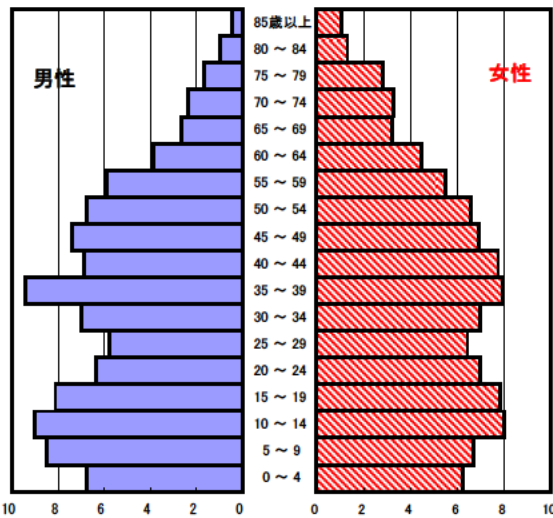
長島町は、三重県の北端に位置し、木曾、長良、揖斐の三大河川に囲まれた風光明媚な水郷のまちで、産業面では、農業漁業と観光が中心になっています。

また、名古屋、四日市といった大都市に近く、交通条件も非常に恵まれている為、都市近郊型ベッドタウンとして発展しています。

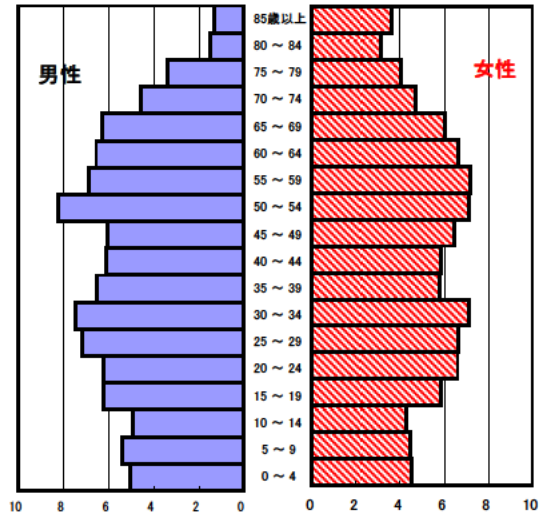


2 人口の状況

人口ピラミッド比較
昭和60年(1985年)



平成15年(2003年)



人口静態(平成15年10月1日現在) 単位:人

	計	男性	女性
人口数	15,667	7,668	7,999
65歳以上人口	3,029	1,310	1,719
(構成比 %)	19.3 [20.5]	17.1 [17.9]	21.5 [23.0]
世帯数	4,836	[664,788]	
一世帯人数	3.24	[2.80]	

[]内は三重県

資料 総合企画局統計調査室「三重県年齢別人口調査結果」

人口動態(平成15年)確定数 単位:人

	計	男性	女性
出生数	138	65	73
死亡数	112	59	53
出生率(人口千対)	8.81	[8.85]	
死亡率(人口千対)	7.15	[8.51]	

[]内は三重県

資料 医療政策室「三重県人口動態調査結果」

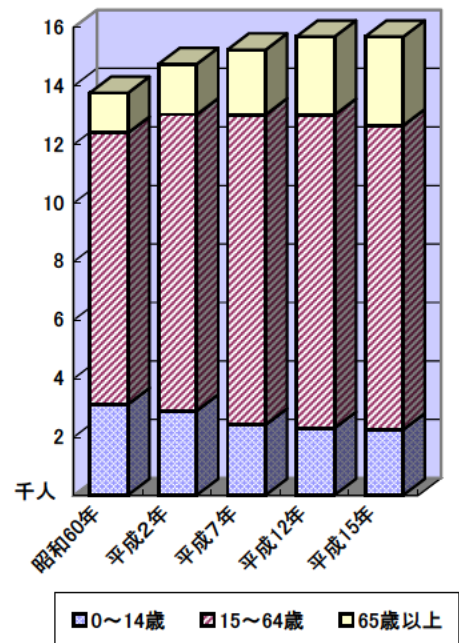
3区分別人口の推移

単位:人

	平成2年 (1990年)	平成7年 (1995年)	平成12年 (2000年)	平成15年 (2003年)
0~14歳	2,886	2,407	2,293	2,242
15~64歳	10,121	10,596	10,697	10,393
65歳以上	1,723	2,218	2,675	3,029

資料 総合企画局統計調査室「三重県年齢別人口調査結果」

3区分別人口の推移



3 母子保健の状況

人口動態(平成15年)確定数

単位:人

	出生数		乳児死亡数(再掲)		死産数	周産期死亡数	婚姻件数	離婚件数
	低体重児	新生児	新生児	新生児				
長島町	138	10	0	0	2	1	93	28
[率]	[8.8]	[7.2]	[0.0]	[0.0]	[14.3]	[7.2]	[5.9]	[1.8]
三重県	16,497	1,471	49	27	441	66	10,156	3,895
[率]	[8.8]	[8.9]	[3.0]	[1.6]	[26.0]	[4.0]	[5.4]	[2.1]

出生率(人口千対)、低体重児(出生百対)、乳児死亡・新生児(出生千対)

死産(出産千対)、周産期死亡(出生千対)、婚姻・離婚(人口千対)

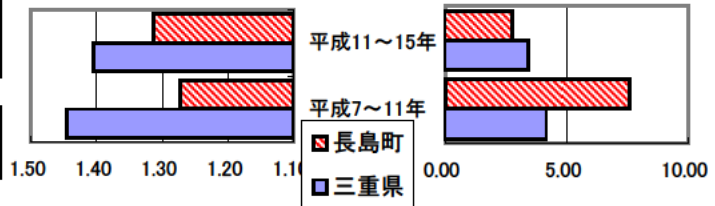
合計特殊出生率

	平成7~11年	平成11~15年
長島町	1.27	1.31
三重県	1.45	1.41

資料 健康づくり室「ヘルシーピープルみえ21データバンクシステム」

合計特殊出生率の推移

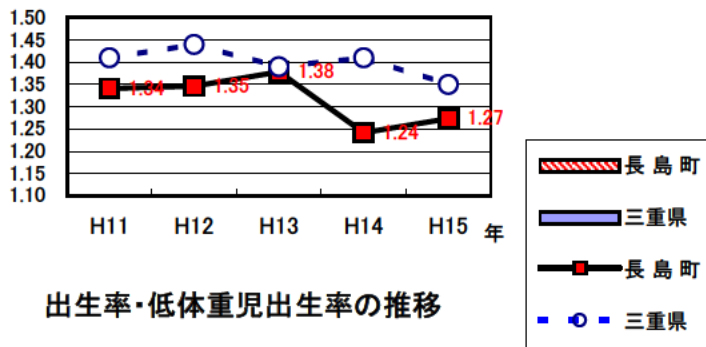
乳児死亡率の推移



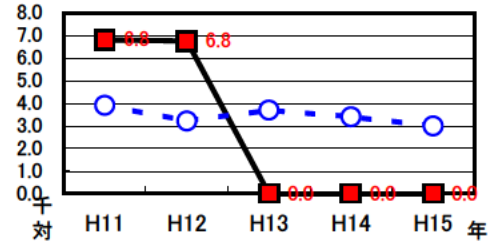
乳児死亡率(出生千対)

長島町	7.62	2.77
三重県	4.17	3.44

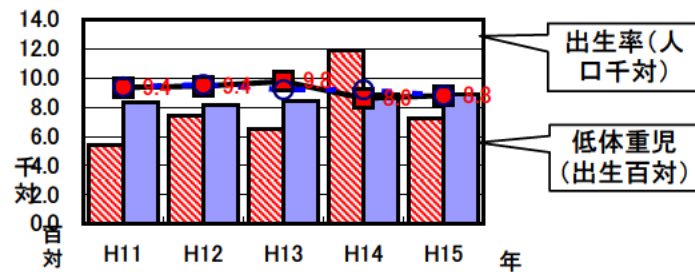
合計特殊出生率の推移



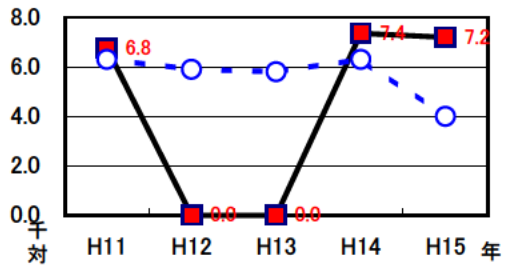
乳児死亡率の推移



出生率・低体重児出生率の推移



周産期死亡率の推移
(出産千対)



4 死亡の状況

年齢調整死亡率 人口10万対

死因	男性	女性
悪性新生物	181.7 [190.6]	74.5 [95.3]
心疾患	64.7 [84.5]	38.1 [48.6]
脳血管疾患	83.3 [69.7]	39.4 [42.0]
交通事故	15.9 [18.2]	8.1 [6.6]
肝疾患	7.6 [10.1]	2.6 [3.5]
糖尿病	1.7 [8.5]	2.4 [5.4]
高血圧	1.4 [2.4]	1.0 [1.9]

40歳~64歳における生活習慣病死亡率

	計	男性	女性
長島町	211.2	305.3	119.3
三重県	237.0	304.2	171.3

資料 健康づくり室「ヘルシーピープルみえ21データバンクシステム」

平成11~15年累計

自殺者数

	計	男性	女性
長島町	16	12	4
人口10万対	20.4	31.3	10.0
三重県	2,039	1,416	623
人口10万対	21.9	31.3	13.0

資料 健康づくり室「ヘルシーピープルみえ21データバンクシステム」

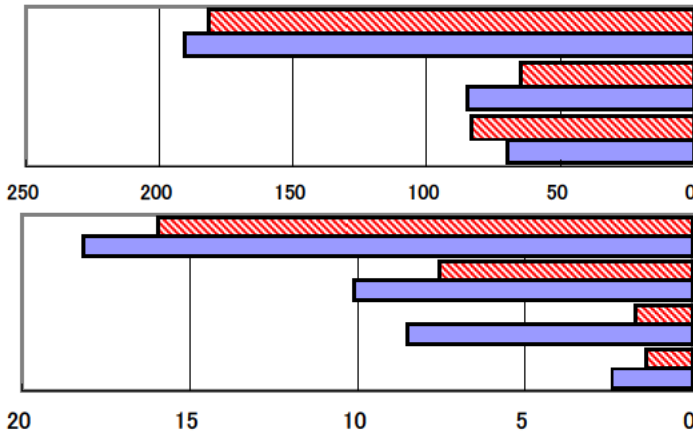
平成11~15年累計

資料 健康づくり室「ヘルシーピープルみえ21データバンクシステム」

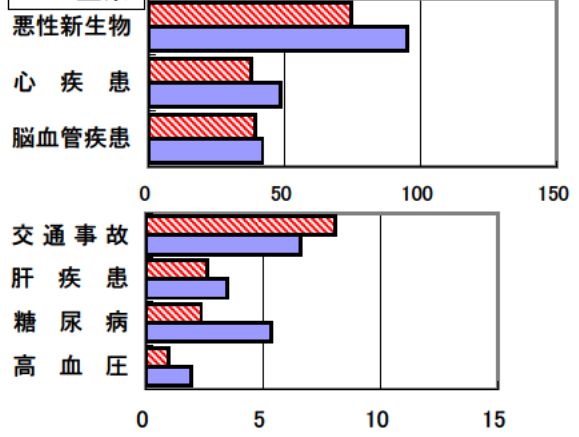
平成11~15年累計(年齢調整は昭和60年モデル人口を使用)

[]内は三重県

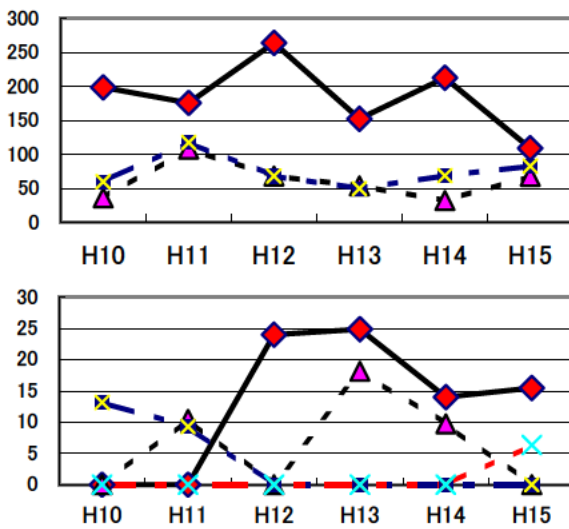
年齢調整死亡率(平成11~15年累計) (男性)



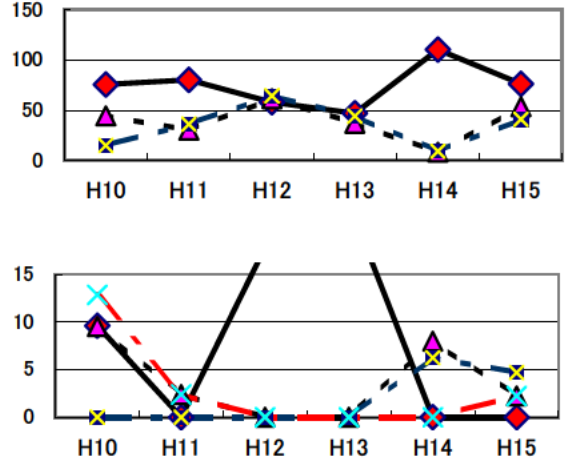
(女性)



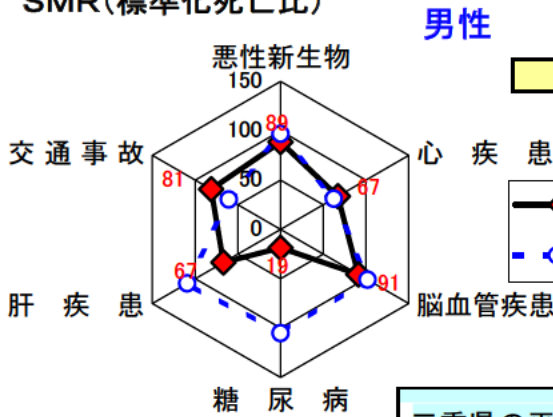
年齢調整死亡率の年次推移



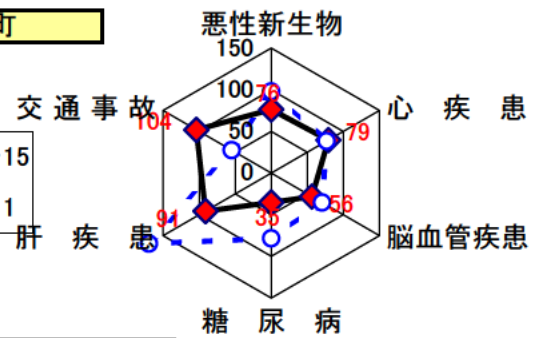
女性



SMR(標準化死亡比)

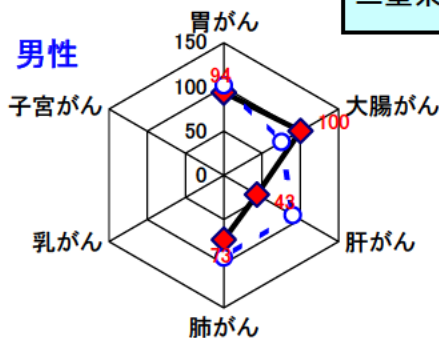


女性

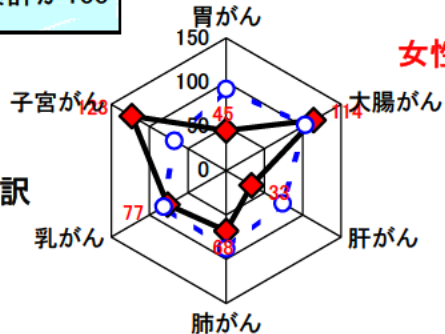


三重県の平成7~11年累計が100

男性



女性



5 健診の状況

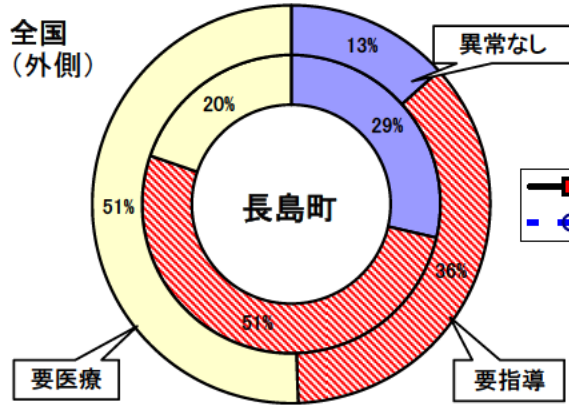
基本健康診査

平成15年度 老人保健事業報告

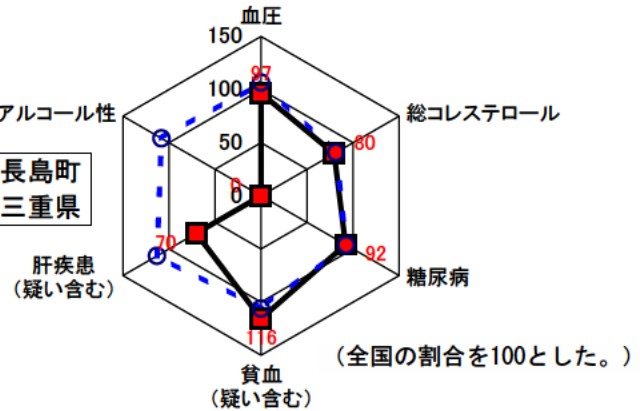
	長島町	三重県	全国
対象者数	3,511	470,947	28,866,060
受診者数	2,073	209,011	12,910,022
受診率	59.0%	44.4%	44.7%
要指導・ 要医療率	71.3%	86.6%	86.8%

資料：医療政策室「地域保健・老人保健事業報告」

基本健康診査受診結果割合



主な検査結果の要指導・要医療割合



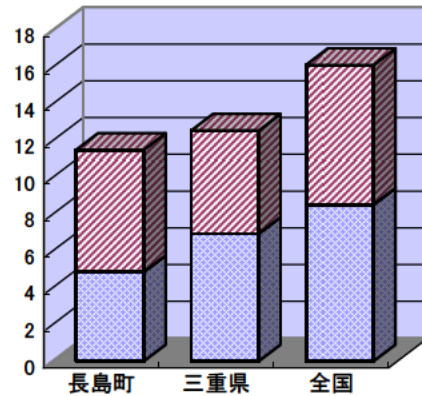
たばこについて

平成15年度 老人保健事業報告

	長島町	三重県	全国
回答率	29.8%	80.7%	86.7%
喫煙率	11.5%	12.6%	15.5%
内20本以上率	6.6%	5.6%	7.6%

※ 回答率については、基本健康診査受診者中の回答者率

喫煙率



■吸う(20本未満) ■吸う(20本以上)

6 医療費(国民健康保険診療費)の状況(1人あたりの医療費)

1人あたり療養諸費用

