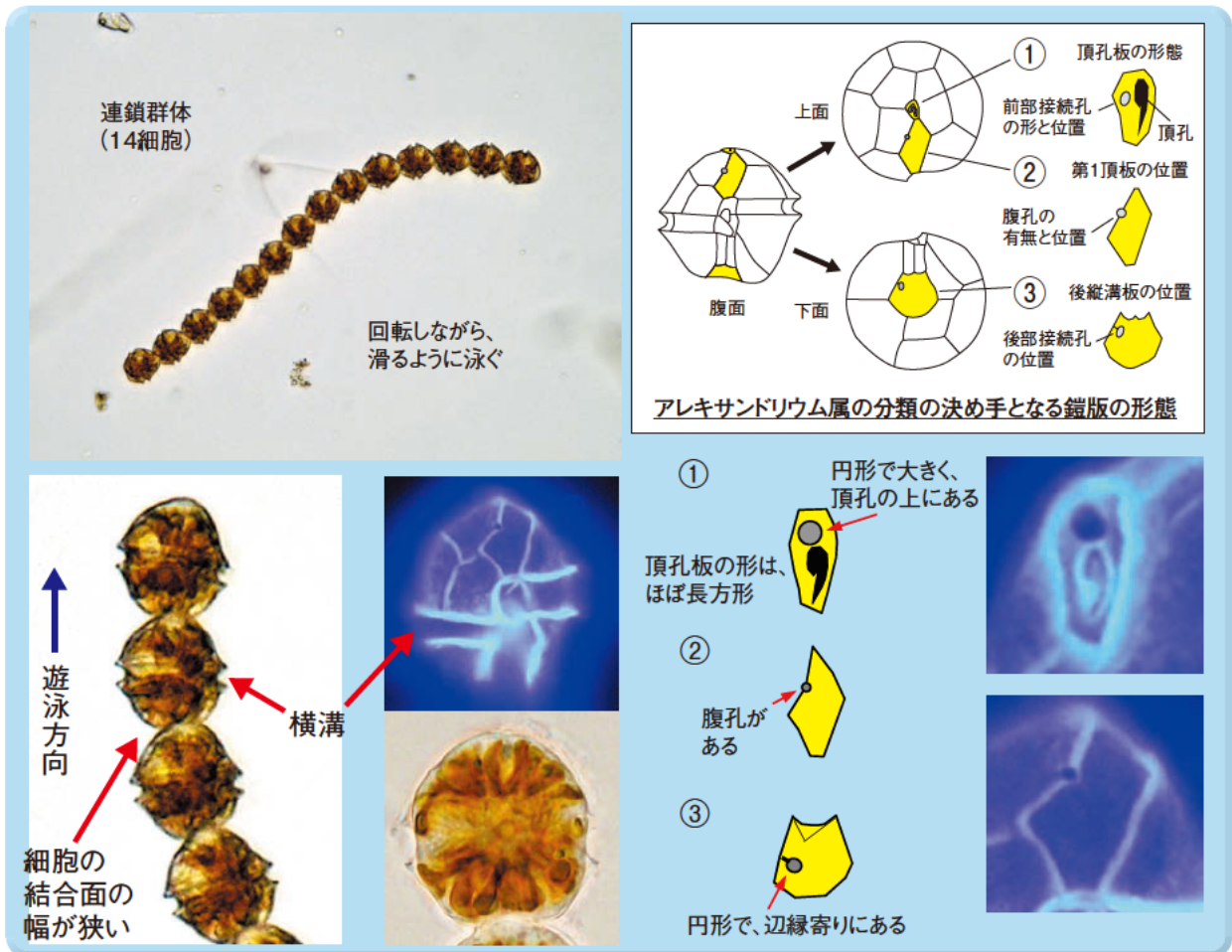


アレキサンドリウム アフィネ(渦鞭毛藻)

(*Alexandrium affine*)



大きさ 長さ24~67 μ m、幅24~67 μ m

形態 色は茶褐色。細胞は球形~楕円形で、細胞の高さが幅よりもやや大きいことが多い。細胞の前方は丸みのある三角形、下方は台形でやや角張っている。長い連鎖群体をつくる点で、アレキサンドリウム フラテルクルス(*Alexandrium fraterculus*)に似ているが、本種の方が細胞どうしの結合面の幅が狭いことが多い。類似種のフラテルクルスとは、頂孔板(ちょうこうばん)の形態(図①)と後縦溝板(こうじゅうこうばん)の形態(図③)によって厳密に区別できる。

動き 回転しながら滑るように泳ぐ。

漁業への影響：麻痺性貝毒は産生せず、二枚貝の毒化は引き起こさないと考えられている。

漁業被害：平成17年に伊勢湾で、平成19年に阿曾浦で赤潮を形成したが、二枚貝の毒化事例は報告されていない。

発生海域：伊勢湾~熊野灘沿岸

発生時期：7~8月頃(夏季中心)