

平成24年度 黒のり漁場栄養塩調査表

第 14 回

調査日:平成25年1月9日

漁場名	採水時刻	水温		比重		DIN(μg/L)		PO4-P(μg/L)		
			(前回)		(前回)		(前回)		(前回)	
桑名	木曾岬	2:00	10.5	9.9	22.5	18.6	237	243	24	26
	伊曾島(温泉)	5:00	8.7	10.0	15.7	13.4	511	418	21	26
	伊曾島(新田)	4:50	10.2	10.6	22.8	21.0	177	173	21	21
	城南	8:00	9.2	9.1	21.2	23.2	213	315	19	43
鈴鹿	下箕田			11.8		24.0		99		20
	浜田		9.0	12.0	22.3	23.8	171	66	30	17
	原永		11.5	12.1	22.7	23.7	137	72	17	27
	白子		8.6	10.3	22.9	23.3	105	76	18	18
津市			6.0	8.2	23.0	23.2	131	82	15	18
松阪	大口		8.3	8.6	22.0	21.0	244	274	18	33
伊勢湾	下御糸		8.0	9.2	22.8	22.8	106	97	15	18
	大淀		9.7	7.0	22.5	22.2	121	122	14	20
	東大淀		7.5	9.0	22.2	19.3	183	402	18	22
	今一色(台場)	8:00	6.6	3.0	21.4	21.2	127	135	17	19
	今一色(八幡)			3.0		20.1		130		17
鳥羽磯部	桃取町		6.4	8.1	22.8	22.9	143	95	18	17
	大答志		8.8	11.0	23.6	24.0	127	74	18	16
	答志上手		8.1	11.2	23.2	23.3	127	110	16	23
	菅島(表)		9.5	11.2	23.5	23.9	141	75	16	16
	菅島(裏)		10.1	13.3	24.0	24.9	137	79	19	17
	安楽島		10.2	11.5	24.0	23.9	137	65	20	17

※DIN…アンモニア態窒素、亜硝酸態窒素、硝酸態窒素

※PO4-P…リン酸態リン

【ノリの生育条件】

	水温	比重	DIN(μg/L)	PO4-P(μg/L)
好適条件	8~13	15~24	100~400	15~50
最適条件	10~13	20~22	200	30

概況	漁場の水温は6.0~11.5℃です。白子港の水温は、平年に比べて低めで推移しています。比重は、平年並みで推移しています。現在、植物プランクトンの発生している漁場があります。今後の動向に気を付けてください。潮位は、潮位図に比べて-22~+8cmで推移しています(8日午前10時現在で+8cm)。
桑名	栄養塩量は、十分量です。
鈴鹿	栄養塩量は、十分量です。
中勢	栄養塩量は、十分量です。
南勢	栄養塩量は、十分量です。
鳥羽	栄養塩量は、十分量です。

★栄養塩動向調査(PDF版)はインターネット上で見ることもできます。

【パソコンの場合】鈴鹿水産研究室 <http://www.mpstpc.pref.mie.jp/SUI/suzuka/jouhou/nori/index.htm>

【携帯電話の場合】 http://www.miegyoren.or.jp/cgi-bin/mie_gyo/user/phone.cgi

上記アドレスをbookmark登録してご利用頂くか、右側の二次元バーコードをカメラ付携帯電話で読み取り表示されたアドレスにアクセスしてください。

*機種によっては利用できない場合があります。

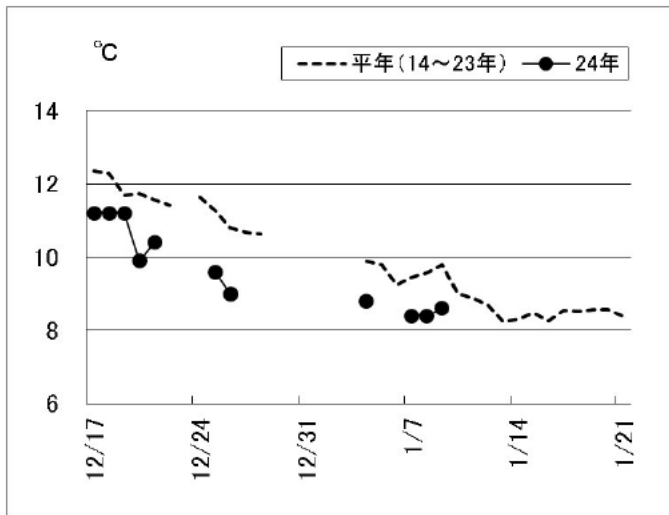


平成24年度 黒のり漁場栄養塩調査(水温・比重・潮位データ)

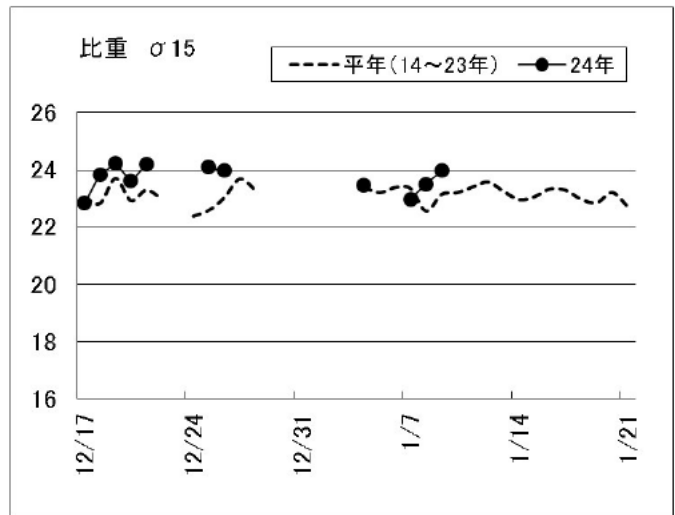
第14回

白子地先の水温と比重の推移

水温

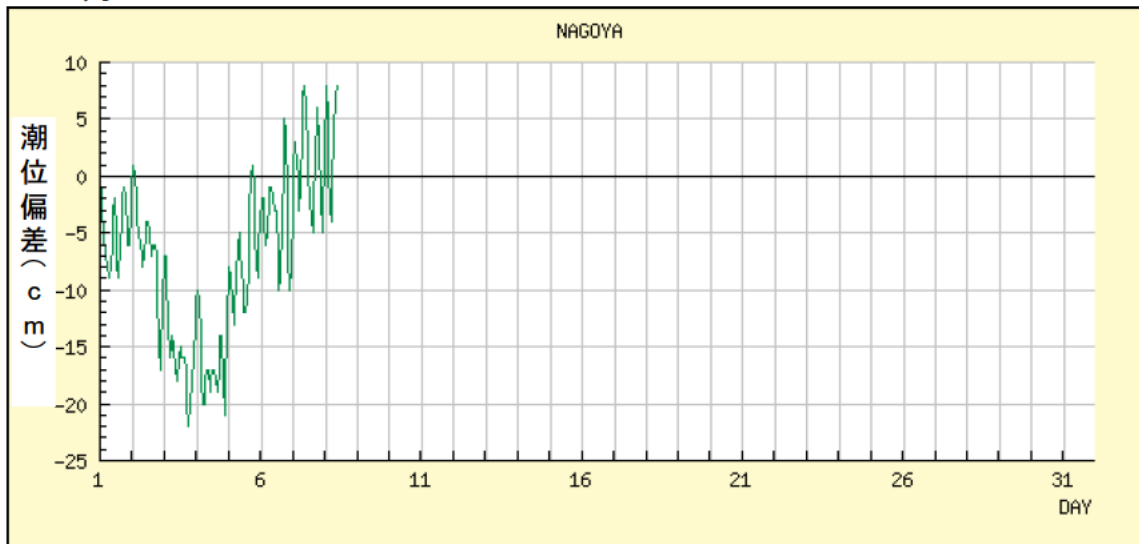


比重



名古屋港の潮位偏差(速報値)

1 月



気象庁 潮汐観測資料より

潮位偏差: 計算上の予測潮位と実測潮位との差
 プラスの時は実際の潮位が予想潮位より高く、マイナスの時は低いことを示す。

平成24年度

ノリ漁場プランクトン調査

三重県水産研究所
鈴鹿水産研究室
TEL 059-386-0163
三重県黒のり養殖研究会
TEL 059-228-1550

第14回

調査日： 平成25年1月9日
検鏡日： 平成25年1月9日

(cells/ml)

採水	漁協名		キートセロス	スケルトネマ	ニッチア	リゾソレニア	タラシオシーラ	セラチウム	その他の
			sp.	コスタタム	ブンゲンス	sp.	sp.	フルカ	藻類
1月8日	木曾岬								
1月8日	伊曾島(温泉)								
1月8日	伊曾島(新田)								
1月8日	城南								
欠	鈴鹿市	下箕田							
1月8日		浜田							
1月8日		原永							
1月8日		白子							
1月8日	津市		120	130					
1月8日	松阪	大口							
1月8日	下御糸		880				160		
1月8日	大淀			110					
1月8日	東大淀		110						
1月8日	今一色(台場)		350						
欠	今一色(八幡)								
1月8日	桃取								
1月8日	大答志		40	100					
1月8日	答志上手		210	430					
1月7日	菅島	表							
1月7日		裏							
1月7日	安楽島								

現在、植物プランクトンの発生している漁場があります。今後の動向に気を付けてください。