

# 平成24年度 黒のり漁場栄養塩調査表

第 1 回

調査日:平成24年10月10日

漁場名	採水時刻	水温		比重		DIN( $\mu$ g/L)		PO4-P( $\mu$ g/L)	
			(前回)		(前回)		(前回)		(前回)
桑名	木曾岬	11:00	23.8		14.9		156		32
	伊曾島(温泉)		22.4		16.9		283		64
	伊曾島(新田)		22.9		19.7		88		21
	城南		24.2		18.9		232		41
鈴鹿	下箕田		22.0		18.4		335		8
	山中								
	浜田								
	原永								
	白子		23.9		20.5		72		29
	津市		23.0		15.3		530		52
松阪	大口		23.8		14.8		714		40
伊勢湾	下御糸		22.0		16.6		487		9
	大淀		23.5		21.1		51		25
	東大淀		23.0		20.9		78		28
	今一色	8:00	23.4		15.7		194		31
鳥羽磯部	桃取町		23.3		19.8		10		9
	大答志		23.2		21.7		20		12
	答志上手		23.2		21.5		18		17
	坂手								
	菅島(表)		23.5		21.3		15		12
	菅島(裏)								
	安楽島		24.0		21.9		14		9

※DIN…アンモニア態窒素、亜硝酸態窒素、硝酸態窒素

※PO4-P…リン酸態リン

【ノリの生育条件】

	水温	比重	DIN( $\mu$ g/L)	PO4-P( $\mu$ g/L)
好適条件	8~13	15~24	100~400	15~50
最適条件	10~13	20~22	200	30

概況 漁場の水温は22.0~24.2℃です。白子港の水温は平年に比べて高めで推移しています。比重は平年並みからやや高めで推移しています。現在、高密度ではありませんが、植物プランクトンが発生している漁場があります。今後の動向に気をつけてください。潮位は、潮位図に比べて±0~+23cmで推移しています(10日午前9時現在で+23cm)。

桑名 栄養塩量は、伊曾島(新田)でやや少なくなっています。

鈴鹿 栄養塩量は、白子でやや少なくなっています。

中勢 栄養塩量は十分量です。

南勢 栄養塩量は、大淀から東大淀でやや少なくなっています。

鳥羽 栄養塩量は、極端に少なくなっています。

★栄養塩動向調査(PDF版)はインターネット上で見ることもできます。

【パソコンの場合】鈴鹿水産研究室 <http://www.mpstpc.pref.mie.jp/SUI/suzuka/jouhou/nori/index.htm>

【携帯電話の場合】 [http://www.miegyoren.or.jp/cgi-bin/mie\\_gyo/user/phone.cgi](http://www.miegyoren.or.jp/cgi-bin/mie_gyo/user/phone.cgi)

上記アドレスをbookmark登録してご利用頂くか、右側の二次元バーコードをカメラ付携帯電話で読み取り表示されたアドレスにアクセスしてください。

\*機種によっては利用できない場合があります。



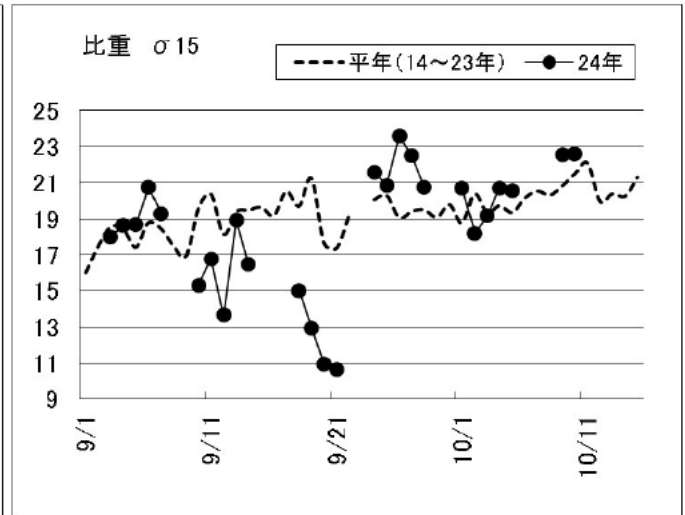
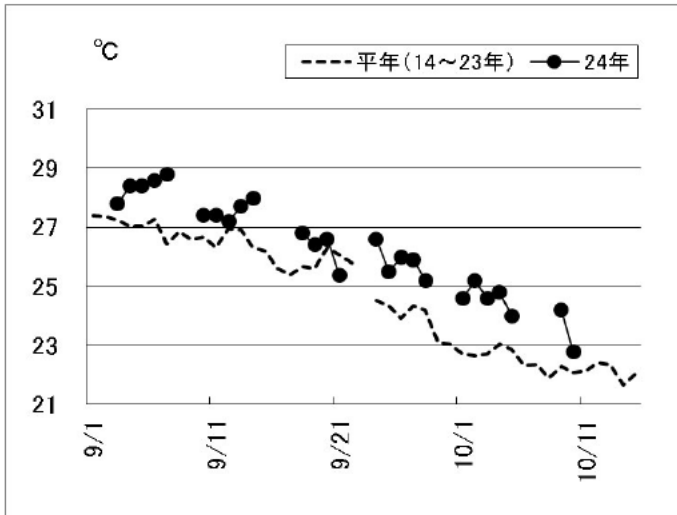
# 平成24年度 黒のり漁場栄養塩調査(水温・比重・潮位データ)

## 第1回

### 白子地先の水温と比重の推移

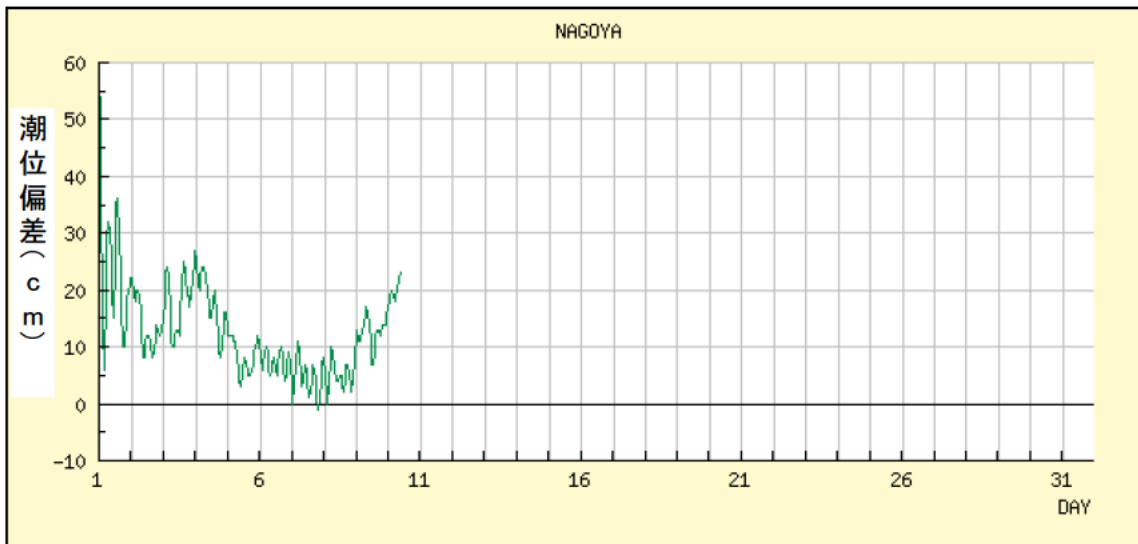
水温

比重



### 名古屋港の潮位偏差(速報値)

10 月



気象庁 潮汐観測資料より

潮位偏差: 計算上の予測潮位と実測潮位との差  
プラスの時は実際の潮位が予想潮位より高く、マイナスの時は低いことを示す。

平成24年度

# ノリ漁場プランクトン調査

三重県水産研究所  
鈴鹿水産研究室  
TEL 059-386-0163  
三重県黒のり養殖研究会  
TEL 059-228-1550

## 第1回

調査日： 平成24年10月10日  
検鏡日： 平成24年10月10日

(cells/ml)

採水	漁協名		キートセロス	スケルトネマ	ニッチア	リゾソレニア	タラシオシーラ	セラチウム	その他の
			sp.	コストム	ブンゲンス	sp.	sp.	フルカ	藻類
10月9日	木曾岬			300					
10月9日	伊曾島(温泉)			320					
10月9日	伊曾島(新田)			1,020					
10月8日	城南			1,290					
10月9日	鈴鹿市	下箕田	200	3,190					
欠		山中							
欠		浜田							
欠		原永							
10月9日		白子			710				
10月9日	津市		100	770					
10月9日	松阪	大口							
10月9日	下御糸			1,700					
10月9日	大淀			480					
10月9日	東大淀								
10月9日	今一色								
10月9日	桃取			480					
10月9日	大答志			430					
10月9日	答志上手								
欠	坂手								
10月9日	菅島	表							
欠		裏							
10月9日	安楽島								

現在、高密度ではありませんが、植物プランクトンが発生している漁場があります。今後の動向に気をつけてください。