

# 平成25年度 黒のり漁場栄養塩調査表

第21回

調査日:平成26年2月19日

漁場名	採水時刻	水温		比重		DIN( $\mu$ g/L)		PO4-P( $\mu$ g/L)		
		今回	前回 2月13日	今回	前回 2月13日	今回	前回 2月13日	今回	前回 2月13日	
桑名	木曾岬	3:40	8.5	8.8	22.4	24.0	190	84	12	12
	伊曾島(温泉)		欠	7.3	欠	18.1	欠	274	欠	8
	伊曾島(新田)		欠	7.4	欠	22.0	欠	133	欠	11
	城南		7.7	8.6	23.8	24.2	112	118	10	11
鈴鹿	下箕田		7.3	欠	23.5	欠	81	欠	15	欠
	浜田		7.5	7.3	23.4	23.0	81	83	9	10
	原永		7.6	欠	23.5	欠	105	欠	17	欠
	白子		7.7	7.7	23.6	23.2	91	68	23	14
津市			8.0	7.2	23.7	23.3	74	81	10	10
松阪	大口		7.1	7.5	22.5	22.4	161	111	9	10
伊勢湾	下御糸		6.0	7.0	21.9	23.3	201	67	13	9
	大淀		欠	6.5	欠	22.3	欠	112	欠	10
	東大淀		欠	8.5	欠	22.8	欠	79	欠	9
	今一色(台場)		欠	未記入	欠	22.6	欠	95	欠	12
	今一色(八幡)		欠	未記入	欠	20.9	欠	100	欠	10
鳥羽磯部	桃取町		7.7	6.2	23.5	23.4	88	72	7	10
	大答志		欠	7.0	欠	23.7	欠	73	欠	12
	答志上手		欠	7.0	欠	23.7	欠	59	欠	8
	菅島(表)		8.3	8.2	23.9	23.9	95	84	13	13
	菅島(裏)		9.8	9.6	24.5	24.6	103	99	16	14
	安楽島		欠	8.7	欠	24.2	欠	71	欠	13

※DIN…アンモニア態窒素、亜硝酸態窒素、硝酸態窒素

※PO4-P…リン酸態リン

【ノリの生育条件】

	水温	比重	DIN( $\mu$ g/L)	PO4-P( $\mu$ g/L)
好適条件	8~13	15~24	100~400	15~50
最適条件	10~13	20~22	200	30

概況	漁場の水温は、6.0~9.8℃です。白子港の水温は、低めで推移しています。比重は、平年よりやや高めで推移しています。植物プランクトンが発生している漁場があります。今後の動向に気を付けてください。潮位は、潮位図に比べて-26~+21cmで推移しています(2月18日午前9時現在で-10cm)。
桑名	栄養塩量は、十分量です。
鈴鹿	栄養塩量は、原永以外でやや少なくなっています。
中勢	栄養塩量は、津市でやや少なくなっています。
南勢	栄養塩量は、十分量です(下御糸)。
鳥羽	栄養塩量は、十分量です。

☆栄養塩動向調査(PDF版)はインターネット上で見ることもできます。

【パソコンの場合】鈴鹿水産研究室 <http://www.mpstpc.pref.mie.jp/SUI/suzuka/jouhou/nori/index.htm>

【携帯電話の場合】 [http://osakana-mie.com/cgi-bin/mie\\_gyo/user/phone.cgi](http://osakana-mie.com/cgi-bin/mie_gyo/user/phone.cgi)

上記アドレスをbookmark登録してご利用頂くか、右側の二次元バーコードをカメラ付携帯電話で読み取り表示されたアドレスにアクセスしてください。

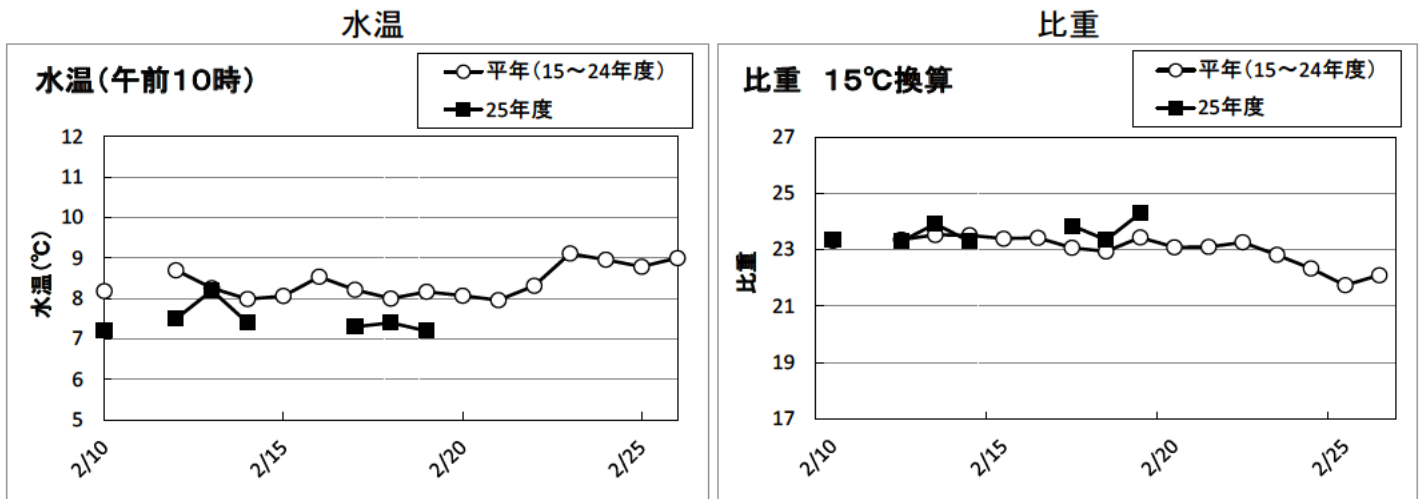
\*機種によっては利用できない場合があります。



平成25年度 黒のり漁場栄養塩調査(水温・比重・潮位データ)

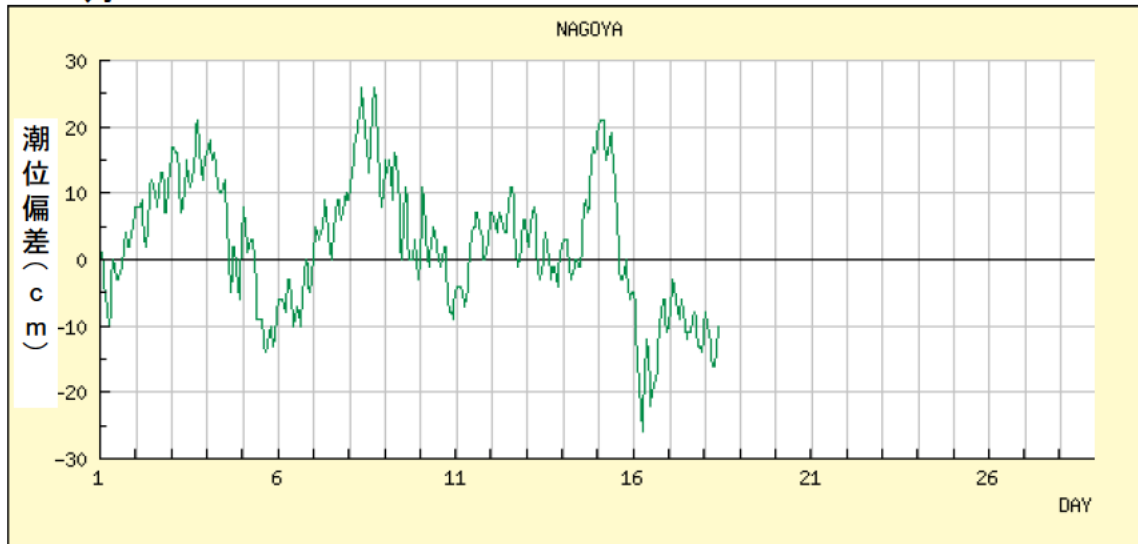
第21回

白子地先の水温と比重の推移



名古屋港の潮位偏差(速報値)

2 月



気象庁 潮汐観測資料より

潮位偏差: 計算上の予測潮位と実測潮位との差  
 プラスの時は実際の潮位が予想潮位より高く、マイナスの時は低いことを示す。

平成25年度

# ノリ漁場プランクトン調査

三重県水産研究所  
鈴鹿水産研究室  
TEL 059-386-0163  
三重県黒のり養殖研究会  
TEL 059-228-1205

## 第21回

検鏡日： 平成26年2月19日

(cells/ml)

採水	漁協名	キートセロス sp.	スケルトナマ コスタタム	ニッチア プンゲンス	リゾソレニア sp.	タランオシーラ sp.	セラチウム フルカ	その他の 藻類
2月17日	木曾岬							
欠	伊曾島(温泉)							
欠	伊曾島(新田)							
2月18日	城南					370		
2月18日	鈴鹿市	下箕田						
2月18日		浜田						
2月18日		原永				140		
2月18日		白子						
2月18日	津市							
2月18日	松阪	大口						
2月18日	下御糸		590					
欠	大淀							
欠	東大淀							
欠	今一色(台場)							
欠	今一色(八幡)							
2月18日	桃取							
欠	大答志							
欠	答志上手							
2月17日	菅島	表						
2月17日		裏						
欠	安楽島							

植物プランクトンが発生している漁場があります。今後の動向に気を付けてください。